

**POR CARRERA  
SISTEMA ESCOLARIZADO**

FACULTAD	CARRERA	ASPIRANTES	INSCRITOS	% INSCRITOS
<b>Zootecnia</b>				
	Ing. Zootecnista en Sistemas de Producción	32	25	78.12
	Ing. en Ecología	56	33	58.92
	<b>Sub total</b>	<b>88</b>	<b>58</b>	<b>65.90</b>
<b>Cs. Agrícolas Forestales</b>				
	Tronco común	17	15	88.24
	Ing. Agrónomo en Producción Agrícola			
	Ing. en Administración Agropecuaria			
	Ing. Forestal			
	Ing. Agrónomo en suelos			
	Ing. Agrónomo Parasitólogo			
	Ing. Agrónomo Fitotecnista			
	Ing. Agrónomo Horticultor			
	Lic. en Administración de Agronegocios	66	56	84.84
	<b>Sub total</b>	<b>83</b>	<b>71</b>	<b>85.54</b>
<b>Cs. Agrotecnológicas</b>				
	Lic. en Administración Agrotecnológica	78	61	78.20
	Ing. en Producción y Comercialización Hortícola	14	11	78.57
	Lic. en Sistemas de Información Agrícola	45	31	68.88
	<b>Sub total</b>	<b>137</b>	<b>103</b>	<b>75.18</b>
<b>Ingeniería</b>				
	Ing. en Minas y Metalurgia	8	5	62.50
	Ing. Civil	204	197	96.56
	Ing. Topógrafo Geodesta	9	8	88.88
	Ing. Geólogo	9	8	88.88
	Ing. en Sistemas Computacionales	443	348	78.55
	<b>Sub total</b>	<b>673</b>	<b>566</b>	<b>84.10</b>
<b>Ciencias Químicas</b>				
	Ing. Químico Ambiental	19	14	73.68
	Ing. Químico en Alimentos	16	9	56.25
	Ing. Químico Agroindustrial	9	4	44.44
	Ing. Químico en Administración	8	5	62.50
	Químico Bacteriólogo Parasitólogo	100	88	88.00
	Químico en Alimentos	9	7	77.77
	Químico Industrial	29	8	27.58
	<b>Sub total</b>	<b>190</b>	<b>135</b>	<b>71.05</b>
<b>Contaduría y Admón.</b>				
	Contador Público	376	291	77.39
	Lic. en Administración de Empresas	659	385	58.42
	Lic. en Sist. de Computación Administrativa	223	124	55.60
	<b>Sub total</b>	<b>1,258</b>	<b>800</b>	<b>63.59</b>
<b>Esc. de Economía Int.</b>				
	Lic. en Economía Internacional	43	31	72.09
<b>Cs. Políticas y Sociales</b>				
	Lic. en Cs. de la Comunicación	192	55	28.64
	Lic. en Relaciones Internacionales	157	102	64.96
	Lic. en Admón. Pública y Cs. Políticas	51	24	47.05
	<b>Sub total</b>	<b>400</b>	<b>181</b>	<b>45.25</b>
<b>Derecho</b>				
	Lic. en Derecho	935	457	48.87
<b>Filosofía y Letras</b>				
	Lic. en Letras Españolas	31	29	93.54
	Lic. en Lengua Inglesa	59	28	47.45
	Lic. en Filosofía	25	19	76.00
	Lic. en Cs. de la Información	152	55	36.18
	<b>Sub total</b>	<b>267</b>	<b>131</b>	<b>49.06</b>
<b>Inst. Bellas Artes</b>				
	Lic. en Artes	93	83	89.24

FACULTAD	CARRERA	ASPIRANTES	INSCRITOS	% INSCRITOS
<b>Medicina</b>	Médico Cirujano Partero	528	125	23.67
<b>Enfermería y Nutriología</b>	Lic. en Enfermería	41	34	82.92
	Lic. en Nutriología	126	77	61.11
	<b>Sub total</b>	<b>167</b>	<b>111</b>	<b>66.46</b>
<b>Esc. de Odontología</b>	Cirujano Dentista	140	97	69.28
<b>Educ. Física y Cs. del Deporte</b>	Lic. en Educación Física	390	280	71.59
	<b>TOTAL</b>	<b>5,392</b>	<b>3,229</b>	<b>59.88</b>

**POR CARRERA - 2000  
NIVEL TECNICO**

FACULTAD	CARRERA	ASPIRANTES	INSCRITOS	% INSCRITOS
<b>Enfermería y Nutriología</b>	Técnico Superior en Enfermería General	63	38	60.31
	<b>Cs. Agrotecnológicas</b>	Técnico Sup. Universitario en Admón. Agrícola	14	14
	<b>Total Tecnico</b>	<b>77</b>	<b>52</b>	<b>67.53</b>
<b>TOTAL LICENCIATURA Y TECNICO</b>		<b>5,469</b>	<b>3,281</b>	<b>59.99</b>

**POR CARRERA - 2000  
SISTEMA ABIERTO**

FACULTAD	CARRERA	INSCRITOS
<b>Zootecnia</b>	Ing. Zootecnista en Sistemas de Producción	0
	Ing. en Ecología	17
	<b>Sub total</b>	<b>17</b>
<b>Ciencias Agrícolas y Forestales</b>	Tronco Común	9
	Ing. Agrónomo en Pdn. Agrícola	
	Ing. Forestal	
	Ing. en Administración Agropecuaria	
	<b>Sub total</b>	<b>9</b>
<b>Ciencias Agrotecnológicas</b>	Ing. en Producción y Comercialización Hortícola	0
<b>Enfermería y Nutriología</b>	Lic. en Enfermería	0
	Técnico Superior Curso Post Básico *	24
	Curso nivelatorio a Lic. en Enfermería (Chih.)	0
	Técnico en Enfermería General	50
	<b>Sub total</b>	<b>74</b>
<b>TOTAL</b>		<b>100</b>
<b>TOTAL INSTITUCIONAL</b>		<b>3,381</b>

\* Enfermería Medico - Quirúrgica

**POR AREA Y SEXO  
SISTEMA ESCOLARIZADO**

AREA	FACULTAD	HOMBRES	MUJERES	TOTAL
Agropecuarias	Zootecnia	42	16	58
	Ciencias Agrícolas y Forestales	42	29	71
	Ciencias Agrotecnológicas	56	47	103
	<b>Sub total</b>	<b>140</b>	<b>92</b>	<b>232</b>
Ingenierías	Ingeniería	434	132	566
	Ciencias Químicas	41	94	135
	<b>Sub total</b>	<b>475</b>	<b>226</b>	<b>701</b>
Socioeconómicas	Contaduría y Administración	362	438	800
	Esc. de Economía Internacional	15	16	31
	<b>Sub total</b>	<b>377</b>	<b>454</b>	<b>831</b>
Humanidades	Ciencias Políticas y Sociales	83	98	181
	Derecho	191	266	457
	Filosofía y Letras	35	96	131
	Instituto de Bellas Artes	34	49	83
	<b>Sub total</b>	<b>343</b>	<b>509</b>	<b>852</b>
Cs. de la Salud y del Deporte	Medicina	55	70	125
	Enfermería y Nutriología	42	69	111
	Escuela de Odontología	27	70	97
	Educación Física y Cs. del Deporte	215	65	280
	<b>Sub total</b>	<b>339</b>	<b>274</b>	<b>613</b>
<b>TOTAL</b>		<b>1,674</b>	<b>1,555</b>	<b>3,229</b>

**POR AREA Y SEXO  
NIVEL TECNICO**

AREA	FACULTAD	HOMBRES	MUJERES	TOTAL
Cs. de la Salud y del Deporte	Enfermería y Nutriología	8	30	38
Agropecuarias	Ciencias Agrotecnológicas	14	0	14
<b>TOTAL</b>		<b>22</b>	<b>30</b>	<b>52</b>
<b>TOTAL LICENCIATURA Y TECNICO</b>		<b>1,696</b>	<b>1,585</b>	<b>3,281</b>

**POR AREA Y SEXO  
SISTEMA ABIERTO**

AREA	FACULTAD	H	M	TOTAL
Agropecuarias	Zootecnia	11	6	17
	Ciencias Agrícolas y Forestales	8	1	9
	Ciencias Agrotecnológicas	0	0	0
	<b>Sub total</b>	<b>19</b>	<b>7</b>	<b>26</b>
Cs. de la Salud y del Deporte	Enfermería y Nutriología	11	63	74
<b>TOTAL</b>		<b>30</b>	<b>70</b>	<b>100</b>
<b>TOTAL INSTITUCIONAL</b>		<b>1,726</b>	<b>1,655</b>	<b>3,381</b>

POR CARRERA Y EDAD  
SISTEMA ESCOLARIZADO

FACULTAD	CARRERA	19 O MENOS	20 A 24	25 A 29	30 A 34	35 Y MÁS	TOTAL
<b>Zootecnia</b>	Ing. Zootecnista en Sistemas de Producción	16	7	2	0	0	25
	Ing. en Ecología	25	8	0	0	0	33
	<b>Sub total</b>	<b>41</b>	<b>15</b>	<b>2</b>	<b>0</b>	<b>0</b>	<b>58</b>
<b>Cs. Agrícolas y Forestales</b>	Lic. en Administración de Agronegocios	24	20	9	2	1	56
	Tronco Común	10	4	1	0	0	15
	<b>Sub total</b>	<b>34</b>	<b>24</b>	<b>10</b>	<b>2</b>	<b>1</b>	<b>71</b>
<b>Ciencias Agrotecnológicas</b>	Lic. en Administración Agrotecnológica	50	11	0	0	0	61
	Ing. en Producción y Comercialización Hortícola	10	1	0	0	0	11
	Lic. en Sistemas de Información Agrícola	28	3	0	0	0	31
	<b>Sub total</b>	<b>88</b>	<b>15</b>	<b>0</b>	<b>0</b>	<b>0</b>	<b>103</b>
<b>Ingeniería</b>	Ing. en Minas y Metalurgia	1	4	0	0	0	5
	Ing. Civil	140	55	2	0	0	197
	Ing. Topógrafo Geodesta	7	1	0	0	0	8
	Ing. Geólogo	4	4	0	0	0	8
	Ing. en Sistemas Computacionales	116	216	16	0	0	348
	<b>Sub total</b>	<b>268</b>	<b>280</b>	<b>18</b>	<b>0</b>	<b>0</b>	<b>566</b>
<b>Ciencias Químicas</b>	Ing. Químico Ambiental	11	2	1	0	0	14
	Ing. Químico en Alimentos	8	1	0	0	0	9
	Ing. Químico Agroindustrial	4	0	0	0	0	4
	Ing. Químico en Administración	2	2	1	0	0	5
	Químico Bacteriólogo Parasitólogo	74	14	0	0	0	88
	Químico en Alimentos	7	0	0	0	0	7
	Químico Industrial	7	1	0	0	0	8
<b>Sub total</b>	<b>113</b>	<b>20</b>	<b>2</b>	<b>0</b>	<b>0</b>	<b>135</b>	
<b>Contaduría y Administración</b>	Contador Público	159	123	8	1	0	291
	Lic. en Administración de Empresas	173	176	31	1	4	385
	Lic. en Sistemas de Computación Admva.	78	42	4	0	0	124
<b>Sub total</b>	<b>410</b>	<b>341</b>	<b>43</b>	<b>2</b>	<b>4</b>	<b>800</b>	
<b>Esc. de Economía Internacional Ciencias Políticas y Sociales</b>	Lic. en Economía Internacional	26	5	0	0	0	31
	Lic. en Cs. de la Comunicación	13	38	4	0	0	55
	Lic. en Relaciones Internacionales	25	61	16	0	0	102
	Lic. en Administración Pública y Ciencia Política	4	17	2	1	0	24
<b>Sub total</b>	<b>42</b>	<b>116</b>	<b>22</b>	<b>1</b>	<b>0</b>	<b>181</b>	
<b>Derecho Filosofía y Letras</b>	Lic. en Derecho	243	173	40	1	0	457
	Lic. en Letras Españolas	16	7	2	2	2	29
	Lic. en Lengua Inglesa	17	9	2	0	0	28
	Lic. en Filosofía	10	6	3	0	0	19
	Lic. en Cs. de la Información	45	8	2	0	0	55
<b>Sub total</b>	<b>88</b>	<b>30</b>	<b>9</b>	<b>2</b>	<b>2</b>	<b>131</b>	
<b>Inst. Bellas Artes Medicina</b>	Lic. en Artes	38	31	4	4	6	83
	Médico Cirujano Partero	119	5	1	0	0	125
<b>Enfermería y Nutriología</b>	Lic. en Enfermería	22	12	0	0	0	34
	Lic. en Nutriología	55	17	1	3	1	77
	Nivelatorio Lic. en Enfermería	0	0	0	0	0	0
<b>Sub total</b>	<b>77</b>	<b>29</b>	<b>1</b>	<b>3</b>	<b>1</b>	<b>111</b>	
<b>Esc. Odontología</b>	Cirujano Dentista	60	36	0	0	1	97
<b>Educ. Física y Cs. Del Deporte</b>							
	Lic. en Educación Física	203	73	3	1	0	280
<b>TOTAL</b>		<b>1,788</b>	<b>1,193</b>	<b>155</b>	<b>16</b>	<b>15</b>	<b>3,229</b>

**CARRERA Y EDAD  
NIVEL TECNICO**

FACULTAD	CARRERA	19 o MENOS	20 A 24	25 A 29	30 A 34	35 Y MÁS	TOTAL
Enfermería y Nutriología	Técnico Superior en Enfermería General	33	5	0	0	0	38
Cs. Agrotecnológicas	Técnico Sup. Univ. en Admón. Agrícola	7	7	0	0	0	14
<b>Total</b>		<b>40</b>	<b>12</b>	<b>0</b>	<b>0</b>	<b>0</b>	<b>52</b>
<b>TOTAL SISTEMA ESCOLARIZADO</b>		<b>1,890</b>	<b>1,205</b>	<b>155</b>	<b>16</b>	<b>15</b>	<b>3,281</b>

**CARRERA Y EDAD  
SISTEMA ABIERTO**

FACULTAD	CARRERA	19 o MENOS	20 A 24	25 A 29	30 A 34	35 Y MÁS	TOTAL
Zootecnia	Ing. Zootecnista en Sist. de Producción	0	0	0	0	0	0
	Ing. en Ecología	3	7	3	0	4	17
<b>Sub total</b>		<b>3</b>	<b>7</b>	<b>3</b>	<b>0</b>	<b>4</b>	<b>17</b>
Cs. Agrícolas Y Forestales	Tronco Común	0	2	3	1	3	9
Cs. Agrotecnológicas	Ing. en Pdn. y Comercialización Hortícola	0	0	0	0	0	0
Enfermería y Nutriología	Lic. en Enfermería	0	0	0	0	0	0
	Técnico en Enfermería General	2	4	20	4	20	50
	Técnico Sup. Curso PostBásico	0	2	8	4	10	24
<b>Sub total</b>		<b>2</b>	<b>6</b>	<b>28</b>	<b>8</b>	<b>30</b>	<b>74</b>
<b>TOTAL SISTEMA ABIERTO</b>		<b>5</b>	<b>15</b>	<b>34</b>	<b>9</b>	<b>37</b>	<b>100</b>
<b>TOTAL INSTITUCIONAL</b>		<b>1,895</b>	<b>1,220</b>	<b>189</b>	<b>25</b>	<b>52</b>	<b>3,381</b>

PRIMER INGRESO POR CARRERA Y ENTIDAD FEDERATIVA  
SISTEMA ESCOLARIZADO

FACULTAD/CARRETA	ENTIDADES FEDERATIVAS																							
	1	2	3	4	5	6	7	8	9	10	11	12	13	14	15	16	17	18	19	20	21	22	E	T
<b>Zootecnia</b>																								
Ing. Zoot. Sist. de Producción						21			1										1			1	1	25
Ing. en Ecología						30		2														1		33
<b>Sub total</b>	<b>0</b>	<b>0</b>	<b>0</b>	<b>0</b>	<b>0</b>	<b>51</b>	<b>0</b>	<b>2</b>	<b>1</b>	<b>0</b>	<b>0</b>	<b>0</b>	<b>0</b>	<b>0</b>	<b>0</b>	<b>0</b>	<b>0</b>	<b>0</b>	<b>1</b>	<b>0</b>	<b>0</b>	<b>2</b>	<b>1</b>	<b>58</b>
<b>Cs. Agrícolas y Forestales</b>																								
Tronco Común						15																		15
Lic. en Admón. de Agronej.						56																		56
<b>Sub total</b>	<b>0</b>	<b>0</b>	<b>0</b>	<b>0</b>	<b>0</b>	<b>71</b>	<b>0</b>	<b>0</b>	<b>0</b>	<b>0</b>	<b>0</b>	<b>0</b>	<b>0</b>	<b>0</b>	<b>0</b>	<b>0</b>	<b>0</b>	<b>0</b>	<b>0</b>	<b>0</b>	<b>0</b>	<b>0</b>	<b>0</b>	<b>71</b>
<b>Cs. Agrotecnológicas</b>																								
Lic. Admón. Agrotecnológica						61																		61
Ing. Produc. y Comerc. Hort.						11																		11
Lic. en Sist. de Inf. Agrícola						31																		31
<b>Sub total</b>	<b>0</b>	<b>0</b>	<b>0</b>	<b>0</b>	<b>0</b>	<b>103</b>	<b>0</b>	<b>0</b>	<b>0</b>	<b>0</b>	<b>0</b>	<b>0</b>	<b>0</b>	<b>0</b>	<b>0</b>	<b>0</b>	<b>0</b>	<b>0</b>	<b>0</b>	<b>0</b>	<b>0</b>	<b>0</b>	<b>0</b>	<b>103</b>
<b>Ingeniería</b>																								
Ing. de Minas y Metalurgia						5																		5
Ing. Civil					1	191		1									3					1		197
Ing. Topógrafo Geodesta						7											1							8
Ing. Geológico						6							1									1		8
Ing. Sist. Computacionales		2				337	2	2			2								2				1	348
<b>Sub total</b>	<b>0</b>	<b>2</b>	<b>0</b>	<b>0</b>	<b>1</b>	<b>546</b>	<b>2</b>	<b>3</b>	<b>0</b>	<b>0</b>	<b>0</b>	<b>2</b>	<b>0</b>	<b>1</b>	<b>0</b>	<b>0</b>	<b>4</b>	<b>2</b>	<b>0</b>	<b>0</b>	<b>0</b>	<b>1</b>	<b>2</b>	<b>566</b>
<b>Cs. Químicas</b>																								
Ing. Químico Ambiental						14																		14
Ing. Químico en Alimentos						9																		9
Ing. Químico Agroindustrial						4																		4
Ing. Químico en admón.						5																		5
Químico Bact. Parasitólogo						88																		88
Químico en Alimentos						7																		7
Químico Industrial						8																		8
<b>Sub total</b>	<b>0</b>	<b>0</b>	<b>0</b>	<b>0</b>	<b>0</b>	<b>135</b>	<b>0</b>	<b>0</b>	<b>0</b>	<b>0</b>	<b>0</b>	<b>0</b>	<b>0</b>	<b>0</b>	<b>0</b>	<b>0</b>	<b>0</b>	<b>0</b>	<b>0</b>	<b>0</b>	<b>0</b>	<b>0</b>	<b>0</b>	<b>135</b>
<b>Contaduría y Administración</b>																								
Contador Público	2					279			1										4			5		291
Lic. en Admón. de Empresas			4			366							4	1				3	4					385
Lic. Sist. Comp. Admva.	1					117	1											2				3		124
<b>Sub total</b>	<b>3</b>	<b>0</b>	<b>4</b>	<b>0</b>	<b>0</b>	<b>762</b>	<b>1</b>	<b>0</b>	<b>1</b>	<b>0</b>	<b>0</b>	<b>0</b>	<b>0</b>	<b>4</b>	<b>1</b>	<b>0</b>	<b>0</b>	<b>3</b>	<b>3</b>	<b>0</b>	<b>0</b>	<b>3</b>	<b>0</b>	<b>800</b>
<b>Esc. de Economía Internac.</b>																								
Lic. en Eco. Internacional	<b>0</b>	<b>0</b>	<b>0</b>	<b>0</b>	<b>0</b>	<b>31</b>	<b>0</b>	<b>0</b>	<b>0</b>	<b>0</b>	<b>0</b>	<b>0</b>	<b>0</b>	<b>0</b>	<b>0</b>	<b>0</b>	<b>0</b>	<b>0</b>	<b>0</b>	<b>0</b>	<b>0</b>	<b>0</b>	<b>0</b>	<b>31</b>
<b>Cs. Políticas y Sociales</b>																								
Lic. Cs. de la Comunicación			1			51	1											2						55
Lic. Rel. Internacionales		1	1			95	1							1	2								1	102
Lic. Admón. Púb. y Cs. Política						24																		24
<b>Sub total</b>	<b>0</b>	<b>1</b>	<b>2</b>	<b>0</b>	<b>0</b>	<b>170</b>	<b>2</b>	<b>0</b>	<b>0</b>	<b>0</b>	<b>0</b>	<b>0</b>	<b>0</b>	<b>0</b>	<b>1</b>	<b>2</b>	<b>2</b>	<b>0</b>	<b>0</b>	<b>0</b>	<b>0</b>	<b>0</b>	<b>1</b>	<b>181</b>
<b>Derecho</b>																								
Lic. en Derecho	<b>0</b>	<b>0</b>	<b>0</b>	<b>0</b>	<b>0</b>	<b>457</b>	<b>0</b>	<b>0</b>	<b>0</b>	<b>0</b>	<b>0</b>	<b>0</b>	<b>0</b>	<b>0</b>	<b>0</b>	<b>0</b>	<b>0</b>	<b>0</b>	<b>0</b>	<b>0</b>	<b>0</b>	<b>0</b>	<b>0</b>	<b>457</b>
<b>Filosofía y Letras</b>																								
Lic. en Letras Españolas						29																		29
Lic. en Lengua Inglesa						28																		28
Lic. en Filosofía						19																		19
Lic. en Cs. de la Información						55																		55
<b>Sub total</b>	<b>0</b>	<b>0</b>	<b>0</b>	<b>0</b>	<b>0</b>	<b>131</b>	<b>0</b>	<b>0</b>	<b>0</b>	<b>0</b>	<b>0</b>	<b>0</b>	<b>0</b>	<b>0</b>	<b>0</b>	<b>0</b>	<b>0</b>	<b>0</b>	<b>0</b>	<b>0</b>	<b>0</b>	<b>0</b>	<b>0</b>	<b>131</b>
<b>Inst. de Bellas Artes</b>																								
Lic. en Artes	<b>0</b>	<b>0</b>	<b>0</b>	<b>0</b>	<b>0</b>	<b>74</b>	<b>4</b>	<b>0</b>	<b>0</b>	<b>0</b>	<b>0</b>	<b>0</b>	<b>0</b>	<b>0</b>	<b>1</b>	<b>0</b>	<b>1</b>	<b>1</b>	<b>0</b>	<b>0</b>	<b>0</b>	<b>0</b>	<b>2</b>	<b>83</b>
<b>Medicina</b>																								
Médico Cirujano Partero	<b>0</b>	<b>0</b>	<b>1</b>	<b>0</b>	<b>0</b>	<b>121</b>	<b>0</b>	<b>0</b>	<b>0</b>	<b>0</b>	<b>0</b>	<b>0</b>	<b>0</b>	<b>1</b>	<b>0</b>	<b>0</b>	<b>0</b>	<b>2</b>	<b>0</b>	<b>0</b>	<b>0</b>	<b>0</b>	<b>0</b>	<b>125</b>
<b>Enf. y Nutriología</b>																								
Lic. en Enfermería						34																		34
Lic. en Nutrición						75		1	1															77
Nivelatorio Lic. en Enfermería																								0
<b>Sub total</b>	<b>0</b>	<b>0</b>	<b>0</b>	<b>0</b>	<b>0</b>	<b>109</b>	<b>0</b>	<b>1</b>	<b>1</b>	<b>0</b>	<b>0</b>	<b>0</b>	<b>0</b>	<b>0</b>	<b>0</b>	<b>0</b>	<b>0</b>	<b>0</b>	<b>0</b>	<b>0</b>	<b>0</b>	<b>0</b>	<b>0</b>	<b>111</b>
<b>Esc. de Odontología</b>																								
Cirujano Dentista	<b>0</b>	<b>0</b>	<b>0</b>	<b>0</b>	<b>0</b>	<b>94</b>	<b>0</b>	<b>0</b>	<b>0</b>	<b>0</b>	<b>0</b>	<b>0</b>	<b>0</b>	<b>0</b>	<b>0</b>	<b>0</b>	<b>1</b>	<b>2</b>	<b>0</b>	<b>0</b>	<b>0</b>	<b>0</b>	<b>0</b>	<b>97</b>
<b>Ed. Física y Cs. del Deporte</b>																								
Lic. en Ed. Física	<b>0</b>	<b>7</b>	<b>0</b>	<b>0</b>	<b>1</b>	<b>257</b>	<b>4</b>	<b>3</b>	<b>0</b>	<b>1</b>	<b>0</b>	<b>2</b>	<b>1</b>	<b>0</b>	<b>0</b>	<b>1</b>	<b>0</b>	<b>2</b>	<b>0</b>	<b>0</b>	<b>0</b>	<b>1</b>	<b>0</b>	<b>280</b>
<b>TOTAL</b>	<b>3</b>	<b>10</b>	<b>7</b>	<b>0</b>	<b>2</b>	<b>3,112</b>	<b>13</b>	<b>9</b>	<b>3</b>	<b>1</b>	<b>0</b>	<b>4</b>	<b>1</b>	<b>5</b>	<b>3</b>	<b>3</b>	<b>13</b>	<b>17</b>	<b>1</b>	<b>0</b>	<b>3</b>	<b>4</b>	<b>5</b>	<b>3,229</b>

**PRIMER INGRESO POR CARRERA Y ENTIDAD FEDERATIVA  
NIVEL TECNICO**

FACULTAD/CARRERA	ENTIDADES FEDERATIVAS																							
	1	2	3	4	5	6	7	8	9	10	11	12	13	14	15	16	17	18	19	20	21	22	E	T
<b>Enf. y Nutriología</b>																								
Técnico Superior en Enfermería General.	0	0	0	0	0	38	0	0	0	0	0	0	0	0	0	0	0	0	0	0	0	0	0	38
<b>Cs. Agrotecnológicas</b>																								
Técnico Superior Univ. en Administración Agrícola	0	0	0	0	0	14	0	0	0	0	0	0	0	0	0	0	0	0	0	0	0	0	0	14
<b>TOTAL:</b>	<b>0</b>	<b>0</b>	<b>0</b>	<b>0</b>	<b>0</b>	<b>52</b>	<b>0</b>	<b>0</b>	<b>0</b>	<b>0</b>	<b>0</b>	<b>0</b>	<b>0</b>	<b>0</b>	<b>0</b>	<b>0</b>	<b>0</b>	<b>0</b>	<b>0</b>	<b>0</b>	<b>0</b>	<b>0</b>	<b>0</b>	<b>52</b>
<b>TOTAL LIC. Y TECNICO</b>	<b>1</b>	<b>1</b>	<b>1</b>	<b>1</b>	<b>1</b>	<b>3,161</b>	<b>13</b>	<b>0</b>	<b>0</b>	<b>0</b>	<b>0</b>	<b>0</b>	<b>0</b>	<b>0</b>	<b>0</b>	<b>0</b>	<b>0</b>	<b>0</b>	<b>0</b>	<b>0</b>	<b>0</b>	<b>0</b>	<b>0</b>	<b>3,281</b>

**PRIMER INGRESO POR CARRERA Y ENTIDAD FEDERATIVA  
SISTEMA ABIERTO**

FACULTAD/CARRERA	ENTIDADES FEDERATIVAS																							
	1	2	3	4	5	6	7	8	9	10	11	12	13	14	15	16	17	18	19	20	21	22	E	T
<b>Zootecnia</b>																								
Ing. en Ecología	0	0	0	1	0	15	0	0	0	0	0	0	0	0	0	0	1	0	0	0	0	0	0	17
<b>Cs. Agrícolas y Forestales</b>																								
Tronco común	0	0	0	0	0	7	0	0	0	0	0	0	0	0	0	0	0	0	0	0	0	0	0	9
<b>Cs. Agrotecnológicas</b>																								
Ing. Produc. y Comerc. Hort.	0	0	0	0	0	0	0	0	0	0	0	0	0	0	0	0	0	0	0	0	0	0	0	0
<b>Enf. y Nutriología</b>																								
Curso Post-básico	0	0	0	0	0	24	0	0	0	0	0	0	0	0	0	0	0	0	0	0	0	0	0	24
Técnico Enfermería General	0	0	0	0	0	50	0	0	0	0	0	0	0	0	0	0	0	0	0	0	0	0	0	50
<b>Sub total:</b>	<b>0</b>	<b>0</b>	<b>0</b>	<b>1</b>	<b>0</b>	<b>74</b>	<b>0</b>	<b>0</b>	<b>0</b>	<b>0</b>	<b>0</b>	<b>0</b>	<b>0</b>	<b>0</b>	<b>0</b>	<b>0</b>	<b>0</b>	<b>0</b>	<b>0</b>	<b>0</b>	<b>0</b>	<b>0</b>	<b>0</b>	<b>74</b>
<b>TOTAL</b>	<b>0</b>	<b>0</b>	<b>1</b>	<b>1</b>	<b>0</b>	<b>96</b>	<b>0</b>	<b>0</b>	<b>0</b>	<b>0</b>	<b>0</b>	<b>0</b>	<b>1</b>	<b>0</b>	<b>0</b>	<b>0</b>	<b>1</b>	<b>0</b>	<b>0</b>	<b>0</b>	<b>0</b>	<b>0</b>	<b>0</b>	<b>100</b>
<b>TOTAL INSTITUCIONAL</b>	<b>1</b>	<b>1</b>	<b>1</b>	<b>1</b>	<b>1</b>	<b>3,261</b>	<b>13</b>	<b>0</b>	<b>0</b>	<b>0</b>	<b>0</b>	<b>0</b>	<b>0</b>	<b>0</b>	<b>0</b>	<b>0</b>	<b>0</b>	<b>0</b>	<b>0</b>	<b>0</b>	<b>0</b>	<b>0</b>	<b>0</b>	<b>3,381</b>

1	Aguascalientes	5	Chiapas	9	Guanajuato	13	Michoacán	17	Sinaloa	21	Zacatecas
2	Baja California	6	Chihuahua	10	Guerrero	14	N.L.	18	Sonora	22	Varios *
3	Coahuila	7	D.F.	11	Hidalgo	15	Puebla	19	Tamaulipas	E	Extranjero
4	Colima	8	Durango	12	Jalisco	16	S.L.P.	20	Yucatán		

\*Oaxaca, Morelos, Querétaro, Veracruz

**PRIMER INGRESO POR AREA  
COMPARATIVO DE TRES AÑOS  
SISTEMA ESCOLARIZADO**

AREA	FACULTAD	1998	1999	2000	% INCR. DECR. AÑO ANTERIOR
<b>Agropecuarias</b>	Zootecnia	58	69	58	- 15.94
	Ciencias Agrícolas y Forestales	80	108	71	- 34.26
	Ciencias Agrotecnológicas (Lic. y Técnico)	120	125	117	- 6.40
	<b>Sub total</b>	<b>258</b>	<b>302</b>	<b>246</b>	<b>- 18.54</b>
<b>Ingenierías</b>	Ingeniería	269	297	566	90.57
	Ciencias Químicas	116	124	135	8.87
	<b>Sub total</b>	<b>385</b>	<b>421</b>	<b>701</b>	<b>66.51</b>
<b>Socioeconómicas</b>	Contaduría y Administración	771	799	800	0.13
	Esc. de Economía Internacional	27	26	31	19.23
	<b>Sub total</b>	<b>798</b>	<b>825</b>	<b>831</b>	<b>0.73</b>
<b>Humanidades</b>	Ciencias Políticas y Sociales	302	293	181	- 38.23
	Derecho	474	473	457	- 3.38
	Filosofía y Letras	132	123	131	6.50
	Instituto de Bellas Artes	81	83	83	0
	<b>Sub total</b>	<b>989</b>	<b>972</b>	<b>852</b>	<b>- 12.35</b>
<b>Cs. de la Salud y del Deporte</b>	Medicina	100	127	125	- 1.57
	Enfermería y Nutriología (Lic y Técnico)	138	142	149	4.93
	Escuela de Odontología	93	112	97	- 13.39
	Educación Física y Cs. del Deporte	290	310	280	- 9.68
	<b>Sub total</b>	<b>621</b>	<b>691</b>	<b>651</b>	<b>- 5.79</b>
<b>TOTAL</b>		<b>3,051</b>	<b>3,211</b>	<b>3,281</b>	<b>2.18</b>

\* Carrera ofrecida por única vez en 1996.

**PRIMER INGRESO POR AREA  
COMPARATIVO DE TRES AÑOS  
SISTEMA ABIERTO**

AREA	FACULTAD	1998	1999	2000	% INCR. DECR. AÑO ANTERIOR
<b>Agropecuarias</b>	Zootecnia	20	9	17	88.89
	Cs. Agrícolas y Forestales	0	22	9	- 59.09
	Cs. Agrotecnológicas	1	11	0	- 100.00
	<b>Sub total</b>	<b>21</b>	<b>42</b>	<b>26</b>	<b>- 38.10</b>
<b>Cs. de la Salud y del Deporte</b>	Enfermería y Nutriología	7	145	74	- 48.97
	<b>TOTAL SISTEMA ABIERTO</b>	<b>28</b>	<b>187</b>	<b>100</b>	<b>- 46.52</b>
<b>TOTAL INSTITUCIONA</b>		<b>3,079</b>	<b>3,438</b>	<b>3,381</b>	<b>- 1.66</b>

Las 6 carreras con mayor demanda, fueron; (1) Derecho con 935 aspirantes (Un incremento con respecto al año anterior de 10.78%), (2) Licenciado en Administración de Empresas, con 659 aspirantes (Un incremento con respecto al año anterior de 15%), (3) Médico Cirujano y Partero, con 528 aspirantes (Un decremento con respecto al año anterior de -3.83%); (4) Ing. en Sistemas Computacionales, con 443 aspirantes (Un incremento de 38.46% con respecto al año anterior), con este incremento pasa del 6º. al 4º. lugar. (5) Lic. en Educación Física, con 390 aspirantes (un incremento de 13.04% con respecto al año anterior); (6) Contador Público con 376 aspirantes (un incremento con respecto al año anterior de 9.62%), la carrera pasa del 5º lugar al 6º. Lugar;

En estas 6 carreras, se concentran 3,331 aspirantes que representan el 61.77% de la demanda total para las Licenciaturas.



La demanda por área de conocimiento fue la siguiente:

	1997	%	1998	%	1999	%	2000	%
Agropecuarias	404	8.8	312	6.9	326	6.6	322	5.9
Ingenierías	472	10.3	607	22.1	709	14.3	863	15.77
Socioeconómicas	1,007	22.0	1,000	22.1	1,177	23.8	1,301	23.78
Humanidades	1,509	33.1	1,583	33.5	1,502	30.4	1,695	30.99
Cs. de la Salud y del Deporte	1,166	25.5	1,027	22.7	1,235	24.9	1,288	23.55

En el área de Humanidades solo la carrera de Derecho representa el 55.16%.

**INSCRITOS**

Los alumnos de Licenciatura y nivel Técnico de las 2 modalidades inscritos a primer ingreso para el semestre Agosto-Diciembre del año 2000 fueron un total de 3,381 equivalente al 60.0% de los aspirantes. Por quinto año consecutivo se atiende al 60% o más de los aspirantes.

Las 5 carreras que más alumnos admitieron a primer ingreso fueron: Derecho 457, Administración de Empresas 385, Educación Física 280; Contador Público 291, Ing. En Sistemas Computacionales 348. En conjunto suman 1,761 inscritos que representan el 53.67%.

Las 3 carreras donde el porcentaje de aceptación fue menor en relación a las solicitudes de ingreso fueron: Médico Cirujano Partero 23.67%, Químico Industrial 27.58% y Licenciado en Ciencias de la Comunicación 28.64%.

Tres Facultades inscribieron al 80% o más de sus aspirantes: Fac. Ciencias Agrícolas y Forestales, 85.54%; Instituto de Bellas Artes 89.24%, Ingeniería 84.10%.

El ingreso por área de conocimiento para 2000, comparado con 1997, 1998 y 1999, los incrementos porcentuales con respecto al año anterior se muestran a continuación.

Area	1er. Inq. '96	1er. Inq. '97	% Inc.	1er. Inq. '98	% inc.	1er. Inq. '99	% Inc.	1er. Inq. 00	% Inc.
Agropecuarias	229	376	64.2	258	-31.4	302	17.1	246	-18.54
Ingenierías	326	301	-7.7	385	27.9	421	9.3	701	66.51
Socioeconómicas	614	602	-1.9	798	32.6	825	3.4	831	0.73
Humanidades	1,003	928	-7.5	989	6.6	972	-1.7	852	-12.35
Cs. de la Salud y del Deporte	592	647	9.3	621	-4.0	691	11.3	651	-5.79

El área Agropecuaria, que el año pasado tuvo un crecimiento de 17.1%, en su matrícula de nuevo ingreso, este año presenta un decremento de 18.54%, Las áreas de Ingenierías y Socioeconómicas, que el año pasado tuvieron crecimientos en su matrícula de nuevo ingreso, este año continuaron con incrementos de 66.51% y 0.73% respectivamente. El área de Humanidades que el año pasado tuvo un decremento de 1.7% continua bajando en su matrícula de nuevo ingreso ya que este año registro un decremento de 12.35%; Por otra parte, el área de Ciencias de la Salud y del Deporte, cuya matrícula de nuevo ingreso creció un 11.3% en 1999, este año registró un decremento de 5.79%

**EVOLUCION DE LA MATRICULA DE PRIMER INGRESO**

En los últimos ocho años la matrícula de primer ingreso ha sido la siguiente:

Ingreso	1993	1994	1995	1996	1997	1998	1999	2000
	2,275	2,147	2,119	2,764	2,854	3,051	3,211	3,281

La matrícula de primer ingreso en la Universidad no ha sido estable en los últimos 8 años, aún cuando la tendencia es al incremento; dentro del período entre 1993 y 1995, se registró una contracción de 6.8%, para el último período 2000-2001, se presentó un incremento de 2.2%. Para el período entre 1993 y 2000 el balance final es un incremento del 44.2%

Para este año, las áreas de Ingeniería, Socioeconómicas y Humanidades fueron las que crecieron en su matrícula de nuevo ingreso, captando el 46.69% del ingreso total.

La Universidad para el semestre Agosto-Diciembre del año 2000 tenía 8 licenciaturas con menos de 10 alumnos de primer ingreso, (en 1999 eran 7); licenciaturas con 10 a 30 alumnos de primer ingreso; 8 (en 1999 eran 15); licenciaturas con 31 a 60 alumnos de primer ingreso 7 (en 1999 eran 3); licenciaturas con 61 o mas alumnos de primer ingreso. 14 (en 1999 eran 16).

**MATRICULA TOTAL 2000  
SISTEMA ESCOLARIZADO**

FACULTAD	CARRERA	1ER. ING.	REINGRESO	TOTAL
<b>Zootecnia</b>	Ing. Zootecnista en Sistemas de Producción	25	101	126
	Ing. en Ecología	33	138	171
	<b>Sub total</b>	<b>58</b>	<b>239</b>	<b>297</b>
<b>Ciencias Agrícolas y Forestales</b>	Ing. Agrónomo en Producción Agrícola	0	31	31
	Ing. en Administración Agropecuaria	0	7	7
	Ing. Forestal	0	42	42
	Ing. Agrónomo Fitotecnista	0	49	49
	Lic. en Administración de Agronegocios	56	282	338
	Tronco Común	15	0	15
<b>Sub total</b>	<b>71</b>	<b>411</b>	<b>482</b>	
<b>Ciencias Agrotecnológicas</b>	Lic. en Administración Agrotecnológica	61	198	259
	Ing. en Producción y Comercialización Hortícola	11	39	50
	Lic. en Sistemas de Información Agrícola	31	68	99
	<b>Sub total</b>	<b>103</b>	<b>305</b>	<b>408</b>
<b>Ingeniería</b>	Ing. en Minas y Metalurgia	5	42	47
	Ing. Civil	197	350	547
	Ing. Topógrafo Geodesta	8	36	44
	Ing. Geólogo	8	22	30
	Ing. en Sistemas Computacionales	348	647	995
	<b>Sub total</b>	<b>566</b>	<b>1,097</b>	<b>1,663</b>
<b>Ciencias Químicas</b>	Ing. Químico Ambiental	14	88	102
	Ing. Químico en Alimentos	9	73	82
	Ing. Químico Agroindustrial	4	11	15
	Ing. Químico en Administración	5	20	25
	Químico Bacteriólogo Parasitólogo	88	281	369
	Químico en Alimentos	7	17	24
	Químico Industrial	8	47	55
<b>Sub total</b>	<b>135</b>	<b>537</b>	<b>672</b>	
<b>Contaduría y Administración</b>	Contador Público	291	1,648	1,939
	Lic. en Administración de Empresas	385	1,339	1,724
	Lic. en Sist. de Computación Administrativa	124	476	600
	<b>Sub total</b>	<b>800</b>	<b>3,463</b>	<b>4,263</b>
<b>Esc. de Ec. Internacional</b>	Lic. en Economía Internacional	31	56	87
<b>Cs. Políticas y Sociales</b>	Lic. en Cs. de la Comunicación	55	966	1,021
	Lic. en Relaciones Internacionales	102	372	474
	Lic. en Admón. Pública y Cs. Políticas	24	137	161
	<b>Sub total</b>	<b>181</b>	<b>1,475</b>	<b>1,656</b>
<b>Derecho</b>	Lic. en Derecho	457	1,488	1,945
<b>Filosofía y Letras</b>	Lic. en Letras Españolas	29	85	114
	Lic. en Lengua Inglesa	28	89	117
	Lic. en Filosofía	19	63	82
	Lic. en Cs. de la Información	55	189	244
	<b>Sub total</b>	<b>131</b>	<b>426</b>	<b>557</b>
<b>Inst. de Bellas Artes</b>	Lic. en Artes	83	215	298
<b>Medicina</b>	Médico Cirujano Partero	125	358	483
<b>Enfermería y Nutriología</b>	Lic. en Enfermería	34	53	87
	Lic. en Nutriología	77	142	219
	Nivelatorio Lic. en Enfermería	0	0	0
	<b>Sub total</b>	<b>111</b>	<b>195</b>	<b>306</b>
<b>Esc. de Odontología</b>	Cirujano Dentista	97	110	207
<b>Ed. Física y Cs. del Deporte</b>	Lic. en Educación Física	280	540	820
<b>TOTAL</b>		<b>3,229</b>	<b>10,915</b>	<b>14,144</b>

NIVEL TECNICO

FACULTAD	CARRERA	1ER. ING.	REINGRESO	TOTAL
Enfermería y Nutriología	Técnico superior Enfermera General Universitaria	38	92	130
	Nivelatorio a Enfermera General	0	0	0
	<b>Sub total :</b>	<b>38</b>	<b>92</b>	<b>130</b>
Cs. Agrotecnológicas	Técnico superior en Admón. Agrícola	14	0	14
	<b>Total</b>	<b>52</b>	<b>92</b>	<b>144</b>
<b>TOTAL LICENCIATURA Y TECNICO</b>		<b>3,281</b>	<b>11,007</b>	<b>14,288</b>

MATRICULA TOTAL  
SISTEMA ABIERTO

FACULTAD	CARRERA	1ER. ING.	REINGRESO	TOTAL
Zootecnia	Ing. Zootecnista en Sistemas de Producción	0	3	3
	Ing. en Ecología	17	58	75
	<b>Sub total</b>	<b>17</b>	<b>61</b>	<b>78</b>
Cs. Agrícolas y Forest.	Ing. Agrónomo en Producción Agrícola	0	1	1
	Ing. en Administración Agropecuaria	0	4	4
	Ing. Forestal	0	7	7
	Tronco Común	9	0	9
	<b>Sub total</b>	<b>9</b>	<b>12</b>	<b>21</b>
Cs. Agrotecnológicas	Ing. en Producción y Comercialización Hortícola	0	5	5
Enfermería y Nutriología	Técnico Enfermera General	50	140	190
	Tec. Sup. Curso post. Básico	24	0	24
	Lic. en Enfermería	0	9	9
	Curso nivelatorio a Lic. En Enfermería	0	29	29
	Prog. nivelatorio a Lic. Enfermería Cd. Cuauhtemoc	0	18	18
	<b>Sub total</b>	<b>74</b>	<b>196</b>	<b>270</b>
<b>TOTAL EDUCACIÓN ABIERTA</b>		<b>100</b>	<b>274</b>	<b>374</b>
<b>TOTAL INSTITUCIONAL</b>		<b>3,381</b>	<b>11,281</b>	<b>14,662</b>

**MATRICULA TOTAL POR CARRERA Y SEXO  
SISTEMA ESCOLARIZADO**

FACULTAD	CARRERA	HOMBRES	MUJERES	TOTAL
<b>Zootecnia</b>	Ing. Zootecnista en Sistemas de Producción	99	27	126
	Ing. en Ecología	86	85	171
	<b>Sub total</b>	<b>185</b>	<b>112</b>	<b>297</b>
<b>Ciencias Agrícolas y Forestales</b>	Ing. Agrónomo en Producción Agrícola	23	8	31
	Ing. en Administración Agropecuaria	4	3	7
	Ing. Forestal	34	8	42
	Ing. Agrónomo en Suelos	2	0	2
	Ing. Agrónomo Parasitólogo	1	0	1
	Ing. Agrónomo Fitotecnista	28	16	44
	Ing. Agrónomo Horticultor	2	0	2
	Lic. en Administración de Agronegocios	187	151	338
Tronco Común	10	5	15	
<b>Sub total</b>	<b>291</b>	<b>191</b>	<b>482</b>	
<b>Ciencias Agrotecnológicas</b>	Lic. en Administración Agrotecnológica	112	147	259
	Ing. en Producción y Comercialización Hortícola	36	14	50
	Lic. en Sistemas de Información Agrícola	60	39	99
<b>Sub total</b>	<b>208</b>	<b>200</b>	<b>408</b>	
<b>Ingeniería</b>	Ing. en Minas y Metalurgia	44	3	47
	Ing. Civil	448	99	547
	Ing. Topógrafo Geodesta	38	6	44
	Ing. Geólogo	22	8	30
	Ing. en Sistemas Computacionales	719	276	995
<b>Sub total</b>	<b>1,271</b>	<b>392</b>	<b>1,663</b>	
<b>Ciencias Químicas</b>	Ing. Químico Ambiental	52	50	102
	Ing. Químico en Alimentos	31	51	82
	Ing. Químico Agroindustrial	6	9	15
	Ing. Químico en Administración	15	10	25
	Químico Bacteriólogo Parasitólogo	109	260	369
	Químico en Alimentos	10	14	24
Químico Industrial	23	32	55	
<b>Sub total</b>	<b>246</b>	<b>426</b>	<b>672</b>	
<b>Contaduría y Administración</b>	Contador Público	960	979	1939
	Lic. en Administración de Empresas	800	924	1724
	Lic. en Sist. de Computación Administrativa	244	356	600
<b>Sub total</b>	<b>2,004</b>	<b>2,259</b>	<b>4,263</b>	
<b>Esc. de Ec. Internacional</b>	Lic. en Economía Internacional	45	42	87
<b>Cs. Políticas y Sociales</b>	Lic. en Cs. de la Comunicación	337	684	1,021
	Lic. en Relaciones Internacionales	266	208	474
	Lic. en Admón. Pública y Cs. Políticas	96	65	161
<b>Sub total</b>	<b>699</b>	<b>957</b>	<b>1,656</b>	
<b>Derecho</b>	Lic. en Derecho	949	996	1,945
<b>Filosofía y Letras</b>	Lic. en Letras Españolas	38	76	114
	Lic. en Lengua Inglesa	33	84	117
	Lic. en Filosofía	28	54	82
	Lic. en Cs. de la Información	66	178	244
<b>Sub total</b>	<b>165</b>	<b>392</b>	<b>557</b>	
<b>Inst. de Bellas Artes</b>	Lic. en Artes	132	166	298
<b>Medicina</b>	Médico Cirujano Partero	257	226	483
<b>Enfermería y Nutriología</b>	Lic. en Enfermería	10	77	87
	Lic. en Nutriología	27	192	219
	Nivelatorio Lic. en Enfermería	0	0	0
<b>Sub total</b>	<b>37</b>	<b>269</b>	<b>306</b>	
<b>Esc. de Odontología</b>	Cirujano Dentista	53	154	207
<b>Ed.Física y Cs. del Deporte</b>	Lic. en Educación Física	598	222	820
	<b>TOTAL</b>	<b>7,140</b>	<b>7,004</b>	<b>14,144</b>

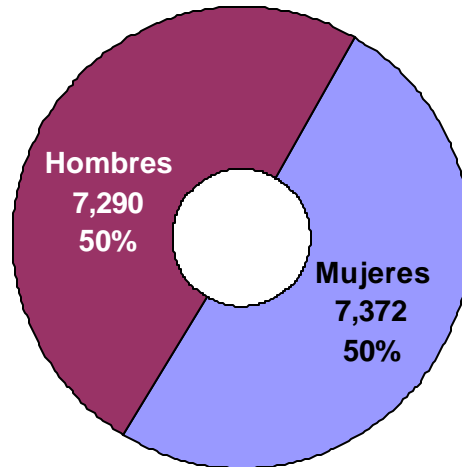
NIVEL TECNICO

FACULTAD	CARRERA	HOMBRES	MUJERES	TOTAL
Enfermería y Nutriología	Técnico superior en Enfermería General	18	112	130
Cs. Agrotecnológicas	Técnico Superior Univ. en Admón. Agrícola	14	0	14
<b>TOTAL</b>		<b>32</b>	<b>112</b>	<b>144</b>
<b>TOTAL LICENCIATURA Y TECNICO</b>		<b>7,172</b>	<b>7,116</b>	<b>14,288</b>

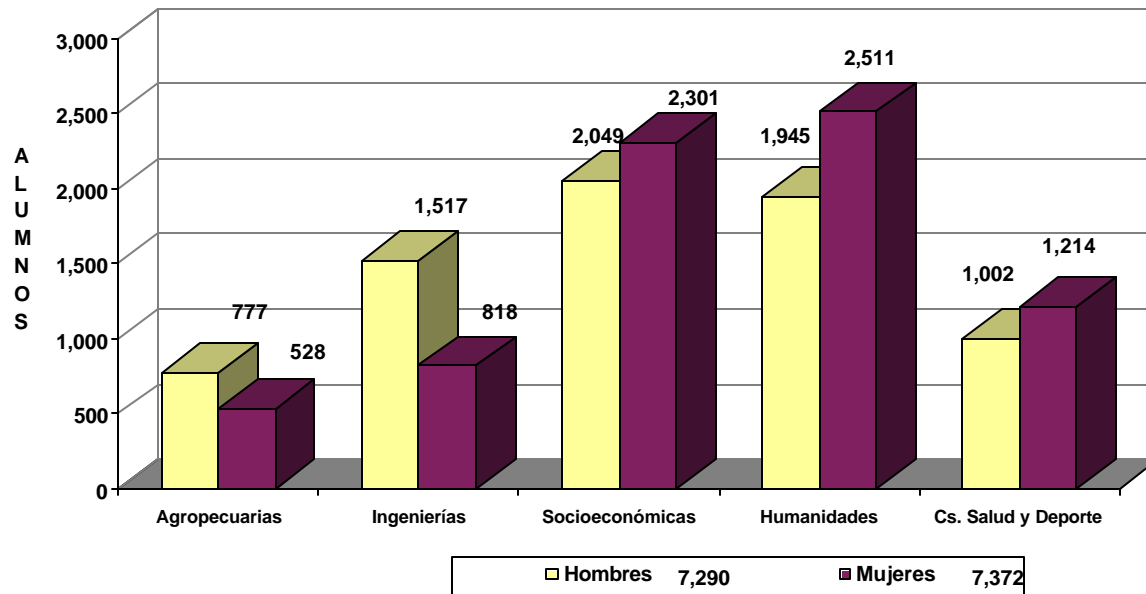
MATRICULA TOTAL POR CARRERA Y SEXO  
SISTEMA ABIERTO

FACULTAD	CARRERA	HOMBRES	MUJERES	TOTAL
Zootecnia	Ing. Zootecnista en Sistemas de Producción	3	0	3
	Ing. en Ecología	59	16	75
	<b>Sub total</b>	<b>62</b>	<b>16</b>	<b>78</b>
Cs. Agrícolas y Forest.	Ing. Agrónomo en Producción Agrícola	0	1	1
	Lic. en Administración Agropecuaria	1	3	4
	Ing. Forestal	6	1	7
	Tronco Común	8	1	9
<b>Sub total</b>		<b>15</b>	<b>6</b>	<b>21</b>
Cs. Agrotecnológicas	Ing. en Producción y Comercialización Hortícola	2	3	5
Enfermería y Nutriología	Técnico en Enfermería General (Semiescolarizado)	20	90	110
	Técnico en Enfermería General (Abierto)	8	72	80
	Curso Post-Básico	3	21	24
	Nivelatorio a Lic. en Enfermería	4	25	29
	Nivelatorio a Lic. en Enfermería (Cd. Cuauhtémoc)	2	16	18
	Lic. en Enfermería	2	7	9
<b>Sub total</b>		<b>39</b>	<b>231</b>	<b>270</b>
<b>TOTAL EDUCACIÓN ABIERTA</b>		<b>118</b>	<b>256</b>	<b>374</b>
<b>TOTAL INSTITUCIONAL</b>		<b>7,290</b>	<b>7,372</b>	<b>14,662</b>

MATRICULA TOTAL POR SEXO



MATRICULA TOTAL  
POR AREA Y SEXO



**MATRICULA TOTAL POR CARRERA Y EDAD  
SISTEMA ESCOLARIZADO**

FACULTAD	CARRERA	19 o MENOS	20 A 24	25 A 29	30 A 34	35 Y MÁS	TOTAL
<b>Zootecnia</b>	Ing. Zootecnista en Sistemas de Producción	31	83	10	2	0	126
	Ing. en Ecología	54	97	16	4	0	171
	<b>Sub total</b>	<b>85</b>	<b>180</b>	<b>26</b>	<b>6</b>	<b>0</b>	<b>297</b>
<b>Cs. Agrícolas y Forestales</b>	Ing. Agrónomo en Producción Agrícola	0	25	4	1	1	31
	Ing. en Administración Agropecuaria	0	5	2	0	0	7
	Ing. Forestal	6	32	4	0	0	42
	Ing. Agrónomo en Suelos	1	1	0	0	0	2
	Ing. Agrónomo parasicólogo	0	1	0	0	0	1
	Ing. Agrónomo Fitotecnista	11	29	3	1	0	44
	Ing. Agrónomo Horticultor	0	1	1	0	0	2
	Lic. en Administración de Agronegocios	27	181	68	42	20	338
	Tronco Común	10	4	1	0	0	15
<b>Sub total</b>	<b>55</b>	<b>279</b>	<b>83</b>	<b>44</b>	<b>21</b>	<b>482</b>	
<b>Ciencias Agrotecnológicas</b>	Lic. en Administración Agrotecnológica	132	108	16	1	2	259
	Ing. en Producción y Comercialización Hortícola	18	28	4	0	0	50
	Lic. en Sistemas de Información Agrícola	42	55	0	1	1	99
	<b>Sub total</b>	<b>192</b>	<b>191</b>	<b>20</b>	<b>2</b>	<b>3</b>	<b>408</b>
<b>Ingeniería</b>	Ing. en Minas y Metalurgia	12	31	4	0	0	47
	Ing. Civil	204	300	35	4	4	547
	Ing. Topógrafo Geodesta	5	27	11	1	0	44
	Ing. Geólogo	7	19	4	0	0	30
	Ing. en Sistemas Computacionales	234	597	151	8	5	995
	<b>Sub total</b>	<b>462</b>	<b>974</b>	<b>205</b>	<b>13</b>	<b>9</b>	<b>1,663</b>
<b>Cs. Químicas</b>	Ing. Químico Ambiental	32	51	16	3	0	102
	Ing. Químico en Alimentos	21	53	8	0	0	82
	Ing. Químico Agroindustrial	6	8	1	0	0	15
	Ing. Químico en Administración	3	12	10	0	0	25
	Químico Bacteriólogo Parasitólogo	128	227	13	1	0	369
	Químico en Alimentos	9	14	1	0	0	24
	Químico Industrial	14	37	4	0	0	55
<b>Sub total</b>	<b>213</b>	<b>402</b>	<b>53</b>	<b>4</b>	<b>0</b>	<b>672</b>	
<b>Contaduría y Administración</b>	Contador Público	847	805	279	5	3	1,939
	Lic. en Administración de Empresas	370	1,117	223	8	6	1,724
	Lic. en Sistemas de Computación Admva.	182	314	98	3	3	600
	<b>Sub total</b>	<b>1,399</b>	<b>2,236</b>	<b>600</b>	<b>16</b>	<b>12</b>	<b>4,263</b>
<b>Esc. Economía Internacional</b>	Lic. en Economía Internacional	36	50	0	1	0	87
<b>Cs. Políticas y Sociales</b>	Lic. en Cs. de la Comunicación	234	704	71	10	2	1,021
	Lic. en Relaciones Internacionales	113	279	69	13	0	474
	Lic. en Administración Pública y Cs. Políticas	30	112	12	6	1	161
	<b>Sub total</b>	<b>377</b>	<b>1,095</b>	<b>152</b>	<b>29</b>	<b>3</b>	<b>1,656</b>
<b>Derecho</b>	Lic. en Derecho	719	1,030	155	38	3	1,945
<b>Filosofía y Letras</b>	Lic. en Letras Españolas	22	59	18	5	10	114
	Lic. en Lengua Inglesa	22	55	27	8	5	117
	Lic. en Filosofía	17	46	11	4	4	82
	Lic. en Cs. de la Información	68	150	24	2	0	244
	<b>Sub total</b>	<b>129</b>	<b>310</b>	<b>80</b>	<b>19</b>	<b>19</b>	<b>557</b>
<b>Inst. Bellas Artes</b>	Lic. en Artes	64	163	34	13	24	298
<b>Medicina</b>	Médico Cirujano Partero	193	278	12	0	0	483
<b>Enfermería y Nutriología</b>	Lic. en Enfermería	29	55	3	0	0	87
	Lic. en Nutriología	91	114	3	3	8	219
	<b>Sub total</b>	<b>120</b>	<b>169</b>	<b>6</b>	<b>3</b>	<b>8</b>	<b>306</b>
<b>Esc. de Odontología</b>	Cirujano Dentista	60	106	40	1	0	207
<b>Educ. Física y Cs. del Deporte</b>	Lic. en Educación Física	308	447	59	6	0	820
<b>TOTAL</b>		<b>4,412</b>	<b>7,910</b>	<b>1,525</b>	<b>195</b>	<b>102</b>	<b>14,144</b>

NIVEL TECNICO

FACULTAD	CARRERA	19 o MENOS	20 A 24	25 A 29	30 A 34	35 Y MÁS	TOTAL
Enfermería y Nutriología	Técnico superior en Enfermería General	90	31	5	2	2	130
Cs. Agrotecnológicas	Técnico Sup. Univ. en Admón. Agrícola	14	0	0	0	0	14
	<b>TOTAL</b>	<b>104</b>	<b>31</b>	<b>5</b>	<b>2</b>	<b>2</b>	<b>144</b>
<b>TOTAL LICENCIATURA Y TECNICO</b>		<b>4,516</b>	<b>7,941</b>	<b>1,530</b>	<b>197</b>	<b>104</b>	<b>14,288</b>



**MATRICULA TOTAL POR CARRERA Y GRADO DE AVANCE  
SISTEMA ESCOLARIZADO**

FACULTAD	CARRERA	AÑOS/SEMESTRES					TOTAL
		PRIMERO 1° y 2°	SEGUNDO 3° y 4°	TERCERO 5° y 6°	CUARTO 7° y 8°	QUINTO 9° y sig	
<b>Zootecnia</b>	Ing. Zootecnista en Sistemas de Producción	44	26	32	24	0	126
	Ing. en Ecología	62	34	32	43	0	171
	<b>Sub total</b>	<b>106</b>	<b>60</b>	<b>64</b>	<b>67</b>	<b>0</b>	<b>297</b>
<b>Cs. Agrícolas y Forestales</b>	Ing. Agrónomo en Producción Agrícola	0	0	1	25	5	31
	Ing. en Administración Agropecuaria	1	0	4	1	1	7
	Ing. Forestal	2	9	16	15	0	42
	Ing. Agrónomo en Suelos	0	0	2	0	0	2
	Ing. Agrónomo Parasitólogo	0	0	0	0	1	1
	Ing. Agrónomo Fitotecnista	17	15	12	0	0	44
	Ing. Agrónomo Horticultor	0	0	2	0	0	2
	Lic. en Admón. de Agronegocios	89	83	52	99	15	338
	Tronco Comun	15	0	0	0	0	15
<b>Sub total</b>	<b>124</b>	<b>107</b>	<b>89</b>	<b>140</b>	<b>22</b>	<b>482</b>	
<b>Ciencias Agrotecnológicas</b>	Lic. en Administración Agrotecnológica	82	60	59	58	0	259
	Ing. en Prod. y Comercialización Hortícola	14	17	7	8	4	50
	Lic. en Sistemas de Información Agrícola	35	29	26	9	0	99
<b>Sub total</b>	<b>131</b>	<b>106</b>	<b>92</b>	<b>75</b>	<b>4</b>	<b>408</b>	
<b>Ingeniería</b>	Ing. en Minas y Metalurgia	25	15	3	3	1	47
	Ing. Civil	292	95	78	60	22	547
	Ing. Topógrafo y Geodesta	18	14	12	0	0	44
	Ing. Geólogo	21	4	3	2	0	30
	Ing. en Sistemas Computacionales	497	212	167	86	33	995
<b>Sub total</b>	<b>853</b>	<b>340</b>	<b>263</b>	<b>151</b>	<b>56</b>	<b>1,663</b>	
<b>Ciencias Químicas</b>	Ing. Químico Ambiental	25	25	30	11	11	102
	Ing. Químico en Alimentos	21	20	18	15	8	82
	Ing. Químico Agroindustrial	6	4	3	2	0	15
	Ing. Químico en Administración	8	5	4	8	0	25
	Químico Bacteriólogo Parasitólogo	163	75	44	63	24	369
	Químico en Alimentos	12	2	7	3	0	24
Químico Industrial	26	13	10	6	0	55	
<b>Sub total</b>	<b>261</b>	<b>144</b>	<b>116</b>	<b>108</b>	<b>43</b>	<b>672</b>	
<b>Contaduría y Administración</b>	Contador Público	587	432	394	321	205	1,939
	Lic. en Administración de Empresas	532	408	317	275	192	1,724
	Lic. en Sistemas de Computación Admva.	217	142	93	76	72	600
<b>Sub total</b>	<b>1,336</b>	<b>982</b>	<b>804</b>	<b>672</b>	<b>469</b>	<b>4,263</b>	
<b>Esc. de Economía</b>	Lic. En Economía Internacional	31	17	15	9	15	87
<b>Cs. Políticas y Sociales</b>	Lic. en Cs. de la Comunicación	259	230	263	175	94	1,021
	Lic. en Relaciones Internacionales	138	126	97	68	45	474
	Lic. en Admón. Pública y Ciencia Política	57	33	22	33	16	161
<b>Sub total</b>	<b>454</b>	<b>389</b>	<b>382</b>	<b>276</b>	<b>155</b>	<b>1,656</b>	
<b>Derecho</b>	Lic. en Derecho	521	384	431	332	277	1,945
<b>Filosofía y Letras</b>	Lic. en Letras Españolas	29	22	28	15	20	114
	Lic. en Lengua Inglesa	28	29	19	16	25	117
	Lic. en Filosofía	19	19	17	15	12	82
	Lic. en C. de la Información	55	42	58	38	51	244
<b>Sub total</b>	<b>131</b>	<b>112</b>	<b>122</b>	<b>84</b>	<b>108</b>	<b>557</b>	
<b>Inst. Bellas Artes</b>	Lic. en Artes	83	62	47	47	59	298
<b>Medicina</b>	Médico Cirujano Partero	155	110	69	70	79	483
<b>Enfermería y Nutriología</b>	Lic. en Enfermería	34	20	16	17	0	87
	Lic. en Nutriología	77	71	37	34	0	219
<b>Sub total</b>	<b>111</b>	<b>91</b>	<b>53</b>	<b>51</b>	<b>0</b>	<b>306</b>	
<b>Esc. Odontología</b>	Cirujano Dentista	136	23	13	27	8	207
<b>Ed. Física y Cs. del Deporte</b>	Lic. en Educación Física	280	183	203	154	0	820
<b>TOTAL</b>		<b>4,711</b>	<b>3,110</b>	<b>2,763</b>	<b>2,263</b>	<b>1,295</b>	<b>14,141</b>

NIVEL TECNICO

FACULTAD	CARRERA	Años/SEMESTRES					TOTAL
		PRIMERO 1° y 2°	SEGUNDO 3° y 4°	TERCERO 5° y 6°	CUARTO 7° y 8°	QUINTO 9° y sig	
Enfermería y Nutriología	Técnico Sup. en Enfermería General	41	60	29	0	0	130
Cs. Agrotecnológicas	Técnico Sup. Univ. en Admón. Agrícola	14	0	0	0	0	14
	<b>Sub total</b>	<b>55</b>	<b>60</b>	<b>29</b>	<b>0</b>	<b>0</b>	<b>144</b>
<b>TOTAL LICENCIATURA Y TECNICO</b>		<b>4,768</b>	<b>3,170</b>	<b>2,792</b>	<b>2,263</b>	<b>1,295</b>	<b>14,288</b>

COMPARATIVO DE TRES AÑOS  
POR CARRERA  
SISTEMA ESCOLARIZADO

FACULTAD	CARRERA	1998	1999	2000	% INCR. O DECR. AÑO ANTERIOR
Zootecnia	Ing. Zootecnista en Sist. de Producción	118	127	126	
	Ing. en Ecología	177	180	171	
	<b>Sub total</b>	<b>295</b>	<b>307</b>	<b>297</b>	<b>-3.26</b>
Cs. Agrícolas y Forestales	Ing. Agrónomo en Producción Agrícola	94	46	31	
	Ing. en Admón. Agropecuaria	4	8	7	
	Ing. Forestal	37	50	42	
	Ing. Agrónomo en Suelos	0	0	2	
	Ing. Agrónomo Parasitólogo	0	0	1	
	Ing. Agrónomo Fitotecnista	3	42	44	
	Ing. Agrónomo Horticultor	0	0	2	
	Lic. en Administración de Agronegocios Tronco Común	222 0	289 0	338 15	
	<b>Sub total</b>	<b>360</b>	<b>435</b>	<b>482</b>	<b>10.80</b>
Cs. Agrotecnológicas	Ing. En Administración Agrotecnológica	294	274	259	
	Ing. en Prod. y Comerc. Hortícola	55	58	50	
	Lic. en Sist. de Inform. Agrícola	120	119	99	
	<b>Sub total</b>	<b>469</b>	<b>451</b>	<b>408</b>	<b>- 9.54</b>
Ingeniería	Ing. en Minas y Metalurgia	41	44	47	
	Ing. Civil	452	491	547	
	Ing. Topógrafo Geodesta	36	44	44	
	Ing. Geólogo	24	26	30	
	Ing. en Sistemas Computacionales	671	800	995	
	<b>Sub total</b>	<b>1,224</b>	<b>1,405</b>	<b>1,663</b>	<b>18.36</b>
Ciencias Químicas	Ing. Químico Ambiental	64	86	102	
	Ing. Químico en Alimentos	82	90	82	
	Ing. Químico Agroindustrial	10	13	15	
	Ing. Químico en Administración	48	40	25	
	Químico Bacteriólogo Parasitólogo	304	340	369	
	Químico en Alimentos	9	11	24	
	Químico Industrial	44	46	55	
	<b>Sub total</b>	<b>561</b>	<b>626</b>	<b>672</b>	<b>7.34</b>
Contaduría y Administración	Contador Público	1,834	1,908	1,939	
	Lic. en Administración de Empresas	1,473	1,673	1,724	
	Lic. en Sist. de Comp Administrativa	586	634	600	
	<b>Sub total</b>	<b>3,893</b>	<b>4,215</b>	<b>4,263</b>	<b>1.13</b>
Esc. de Economía	Lic. en Economía Internacional	92	85	87	
Ciencias Políticas y Sociales	Lic. en Cs. de la Comunicación	662	670	1,021	
	Lic. en Relaciones Internacionales	536	544	474	
	Lic. en Admón. Pública y Cs. Política	91	91	161	
	<b>Sub total</b>	<b>1,289</b>	<b>1,305</b>	<b>1,656</b>	<b>26.89</b>
Derecho	Lic. en Derecho	1,874	1,930	1,945	0.77
Filosofía y Letras	Lic. en Letras Españolas	107	112	114	
	Lic. en Lengua Inglesa	104	110	117	
	Lic. en Filosofía	76	97	82	
	Lic. en Cs. de la Información	223	233	244	
	<b>Sub total</b>	<b>510</b>	<b>552</b>	<b>557</b>	<b>0.90</b>
Inst. Bellas Artes	Lic. en Artes	245	276	298	7.97
Medicina	Médico Cirujano Partero	513	544	483	- 11.22
Enfermería y Nutriología	Lic. en Enfermería	88	84	87	
	Lic. en Nutriología	110	189	219	
	Nivelatorio Lic. en Enfermería	63	47	0	
	<b>Sub total</b>	<b>261</b>	<b>320</b>	<b>306</b>	<b>- 4.38</b>
Esc. de Odontología	Cirujano Dentista	186	191	207	8.37
Educ. Física y Cs. Deporte	Lic. en Educación Física	882	880	820	- 6.82
	<b>TOTAL</b>	<b>12,684</b>	<b>13,522</b>	<b>14,144</b>	<b>4.59</b>

NIVEL TECNICO

FACULTAD	CARRERA	1998	1999	2000	% INCR. O DECR. AÑO ANTERIOR
Enfermería y Nutriología	Enfermera General Universitaria	202	134	0	
	Curso Post-básico Esp. Médico Quirúrgico	25	31	0	
	Nivelatorio a Enfermera General	0	89	0	
	Técnico Sup. en Enfermería General	0	0	130	
	<b>Sub total</b>	<b>227</b>	<b>254</b>	<b>130</b>	<b>- 48.82</b>
Cs. Agrotecnológicas	Técnico Sup. Univ. en Admón. Agrícola	0	0	14	100.00
	<b>TOTAL</b>	<b>227</b>	<b>254</b>	<b>144</b>	<b>- 43.31</b>
<b>TOTAL LICENCIATURA Y TECNICO</b>		<b>12,907</b>	<b>13,776</b>	<b>14,288</b>	<b>3.71</b>

MATRICULA TOTAL SISTEMA ABIERTO  
COMPARATIVO 1998-1999

FACULTAD	CARRERA	1998	1999	2000	% INCR. O DECR. AÑO ANTERIOR
Zootecnia	Ing. Zootecnista en Sistemas de Producción	16	11	3	
	Ing. en Ecología	57	69	75	
	<b>Sub total</b>	<b>73</b>	<b>80</b>	<b>78</b>	<b>- 1.25</b>
Cs. Agrícolas y Forestales	Ing. Agrónomo en Producción Agrícola	0	16	1	
	Lic. en Administración Agropecuaria	0	52	4	
	Ing. Forestal	0	72	7	
	Tronco Común	0	0	9	
	<b>Sub total</b>	<b>0</b>	<b>140</b>	<b>21</b>	<b>- 85.00</b>
Cs. Agrotecnológicas	Ing. en Producción y Comercialización Hortícola	5	22	5	- 77.28
Enfermería y Nutriología	Técnico en Enfermera General (Semiescolarizado)	19	155	110	
	Técnico en Enfermera General (Abierto)	0	0	80	
	Curso Post-Básico	0	0	24	
	Nivelatorio a Lic. en Enfermería	0	0	29	
	Nivelatorio a Lic. en Enfermería (Cd. Cuauhtémoc)	0	0	18	
	Lic. en Enfermería	13	21	9	
	<b>Sub total</b>	<b>32</b>	<b>176</b>	<b>270</b>	<b>53.40</b>
<b>TOTAL EDUCACION ABIERTA</b>		<b>110</b>	<b>418</b>	<b>374</b>	<b>- 10.53</b>
<b>TOTAL INSTITUCIONAL</b>		<b>13,017</b>	<b>14,194</b>	<b>14,662</b>	<b>3.29</b>

La Universidad para Agosto-Diciembre del año 2000 atendió una matrícula total de 16,397 alumnos; al nivel técnico corresponden 144 alumnos; al nivel licenciatura corresponden 14,518 alumnos: (14,144 del sistema escolarizado y 374 del sistema abierto), al nivel posgrado corresponden 1,735 alumnos.

Por área de conocimiento la matrícula se distribuyó de la siguiente forma en los últimos 6 años:

	%					
	1995	1996	1997	1998	1999	2000
Agropecuarias	7.5	7.4	8.7	8.86	8.82	8.39
Ingenierías	15.3	15.2	14.3	14.07	15.01	16.50
Socioeconómicas	32.1	32.0	31.5	31.42	31.80	30.75
Humanidades	31.8	32.0	31.8	31.12	30.26	31.50
Salud y Deporte	13.5	13.0	13.5	14.52	14.31	12.83

En el área agropecuaria la población muestra un decremento de 0.43% En esta área se ubican 3 Facultades. La de Zootecnia que concentra el 25.02% de la matrícula, de Ciencias Agrícolas y Forestales 40.6%, y la de Ciencias Agrotecnológicas con el 34.37%.

En el área de las Ingenierías se ubican la Fac. de Ciencias Químicas que concentra el 28.77% de la matrícula y la Fac. de Ingeniería con el 71.23% de la matrícula. La Fac. de Ciencias Químicas ofrece 7 licenciaturas, la carrera Químico Bacteriólogo Parasitólogo concentra el 54.9% de los alumnos (369) el resto se distribuye en 6 licenciaturas. La Facultad de Ingeniería ofrece 5 licenciaturas, la carrera de Ingeniero Civil con una matrícula del 32.89%, Ingeniero en Sistemas Computacionales 59.83% y el 7.28% restante se reparte entre Minas y Metalurgia, Topógrafo Geodesta y Geólogo.

En el área Socioeconómica se ubican la Facultad de Contaduría y Administración con el 98% de la matrícula y la Escuela de Economía Internacional con el 2.0% de la matrícula. La Fac. de Contaduría y Administración ofrece 3 carreras Contador Publico representa 45.48% de su matrícula, Administración de Empresas el 40.44% y Sistemas de Computación Administrativa el 14.08%. La Escuela de Economía Internacional ofrece solamente la carrera de Economía Internacional.

En el área de Humanidades se ubican 3 Facultades y 1 Instituto: La Fac. Derecho con una sola carrera concentra el 43.64% de la matrícula del área. La Facultad de Ciencias Políticas y Sociales concentra el 37.16% de la matrícula del área, su carrera Ciencias de la Comunicación tiene el 61.65% de su matrícula. La Facultad de Filosofía con el 12.5% de la matrícula del área ofrece 4 licenciaturas su carrera de Ciencias de la Información representa el 43.8% de su matrícula. El Instituto de Bellas representa el 6.68% de esta área y ofrece únicamente la licenciatura en Artes.

En el área de Ciencias de la Salud y el Deporte se ubican 3 Facultades y 1 Escuela: La Fac. de Medicina concentra el 21.80% del área y ofrece una sola licenciatura Médico Cirujano Partero. La Fac. de Educación Física y Ciencias del Deporte concentra el 37.00% de esta área y ofrece también una sola licenciatura. La Fac. de Enfermería y Nutriología concentra el 31.86% de la matrícula ofrece 2 licenciaturas Enfermería y Nutriología y a nivel técnico ofrece Enfermería General Universitaria y Curso Post-Básico Especialidad Médico Quirúrgica, también ofrece el programa nivelatorio de licenciatura en Enfermería semiescolarizado, la Escuela de Odontología concentra el 9.34% y ofrece la Licenciatura de Cirujano Dentista.

#### EDUCACION ABIERTA

En la modalidad la UACH ofrece programas en 2 áreas de conocimiento: Agropecuarias y Salud y Deporte.

En el área Agropecuaria, la Facultad de Zootecnia ofrece sus dos licenciaturas en esta modalidad y concentra el 20.85% de la matrícula. La Facultad de Ciencias Agrícola y Forestales ofrece tres carreras en la modalidad y concentra el 5.61% de la matrícula y la Facultad de Ciencias Agrotecnológicas ofrece una sola carrera y cuenta tan solo con el 1.33% de la matrícula.

En el área de Ciencias de la Salud y el Deporte, la Facultad de enfermería y Nutriología tiene el 72.19% de la matrícula de educación abierta y ofrece 5 diferentes opciones, 2 a nivel Técnico y 3 de Licenciatura.

EGRESADOS Y TITULADOS POR CARRERA Y SEXO  
DICIEMBRE 1999

FACULTAD/CARRERA	EGRESADOS			Titulados		
	H	M	T	H	M	T
<b>Zootecnia</b>						
Ing. Zootecnista en Sistemas de Producción	3	0	3	5	0	5
Ing. en Ecología	5	1	6	6	1	7
Ing. Zootecnista	0	0	0	0	0	0
<b>Sub total</b>	<b>8</b>	<b>1</b>	<b>9</b>	<b>11</b>	<b>1</b>	<b>12</b>
<b>Cs. Agrícolas y Forestales *</b>						
Ing. Fitotecnista	0	0	0	0	0	0
Ing. Forestal	0	0	0	0	0	0
Ing. Agrónomo en Producción	0	0	0	0	0	0
Ing. en Administración Agropecuaria	0	0	0	0	0	0
<b>Sub total</b>	<b>*</b>	<b>*</b>	<b>*</b>	<b>*</b>	<b>*</b>	<b>*</b>
<b>Ciencias Agrotecnológicas *</b>						
Ing. en Produc. y Comercialización Hortícola	0	0	0	0	0	0
Lic. en Sistemas de Información Agrícola	0	0	0	0	0	0
Lic. en Administración Agrotecnológica	0	0	0	0	0	0
<b>Sub total</b>	<b>*</b>	<b>*</b>	<b>*</b>	<b>*</b>	<b>*</b>	<b>*</b>
<b>Ingeniería</b>						
Ing. en Minas y Metalurgia	1	1	2	7	0	7
Ing. Civil	76	14	90	60	10	70
Ing. Topógrafo Geodesta	6	0	6	2	0	2
Ing. Geólogo	3	2	5	3	0	3
Ing. en Sistemas Computacionales	48	21	69	29	19	48
<b>Sub total</b>	<b>134</b>	<b>38</b>	<b>172</b>	<b>101</b>	<b>29</b>	<b>130</b>
<b>Ciencias Químicas</b>						
Ing. Químico en Alimentos	1	3	4	1	1	2
Ing. Químico Agroindustrial	1	0	1	2	0	2
Ing. Químico en Administración	3	2	5	0	1	1
Ing. Químico Ambiental	1	0	1	0	0	0
Químico Bacteriólogo Parasitólogo	5	22	27	0	5	5
Químico en Alimentos	0	0	0	2	2	4
Químico Industrial	2	1	3	0	0	0
<b>Sub total</b>	<b>13</b>	<b>28</b>	<b>41</b>	<b>5</b>	<b>9</b>	<b>14</b>
<b>Contaduría y Administración</b>						
Contador Público	50	99	149	28	70	98
Lic. en Administración de Empresas	34	39	73	21	33	54
Lic. en Sistemas de Computación Admva.	14	25	39	14	24	38
<b>Sub total</b>	<b>98</b>	<b>163</b>	<b>261</b>	<b>63</b>	<b>127</b>	<b>190</b>
<b>Esc. de Economía Internacional</b>						
Lic. en Economía Internacional	4	5	9	2	4	6
<b>Ciencias Políticas y Sociales</b>						
Lic. en Ciencias de la Comunicación	20	51	71	*	*	*
Lic. en Administración Pública y Cs. Políticas	4	5	9	*	*	*
Lic. En Relaciones Internacionales	9	29	38	*	*	*
<b>Sub total</b>	<b>33</b>	<b>85</b>	<b>118</b>	<b>*</b>	<b>*</b>	<b>*</b>
<b>Filosofía y Letras</b>						
Lic. en Letras Españolas	6	10	16	0	2	2
Lic. en Lengua Inglesa	0	24	24	0	8	8
Lic. en Filosofía	3	5	8	4	1	5
Lic. en Ciencias de la Información	10	20	30	6	18	24
<b>Sub total</b>	<b>19</b>	<b>59</b>	<b>78</b>	<b>10</b>	<b>29</b>	<b>39</b>
<b>Instituto de Bellas Artes</b>						
Licenciatura en Artes	8	7	15	3	5	8
<b>Enfermería y Nutriología</b>						
Lic. en Nutrición	0	0	0	0	6	6
Lic. en Enfermería	0	0	0	0	8	8
Nivelatorio Lic. en Enfermería	0	0	0	0	0	0
<b>Sub total</b>	<b>0</b>	<b>0</b>	<b>0</b>	<b>0</b>	<b>14</b>	<b>14</b>
<b>Esc. De Odontología</b>						
Cirujano Dentista	4	5	9	1	11	12
<b>TOTAL</b>	<b>321</b>	<b>391</b>	<b>712</b>	<b>196</b>	<b>229</b>	<b>425</b>

\* Reporte anual registrado en Junio 2000.

NIVEL TECNICO

FACULTAD/CARRERA	EGRESADOS			Titulados		
	H	M	T	H	M	T
<b>Enfermería y Nutriología</b>						
Enfermera General Universitaria	0	0	0	1	7	8
Enfermera General	4	23	27	0	0	0
<b>TOTAL</b>	<b>4</b>	<b>23</b>	<b>27</b>	<b>1</b>	<b>7</b>	<b>8</b>
<b>TOTAL LICENCIATURA Y TECNICO</b>	<b>325</b>	<b>414</b>	<b>739</b>	<b>197</b>	<b>236</b>	<b>433</b>

EGRESADOS Y TITULADOS POR CARRERA Y SEXO  
JUNIO 2000

FACULTAD/CARRERA	Egresados			Titulados		
	H	M	T	H	M	T
<b>Zootecnia</b>						
Ing. Zootecnista en Sistemas de Producción	8	4	12	3	1	4
Ing. en Ecología	16	23	39	13	6	19
Ing. Zootecnista	0	0	0	0	0	0
<b>Sub total</b>	<b>24</b>	<b>27</b>	<b>51</b>	<b>16</b>	<b>7</b>	<b>23</b>
<b>Cs. Agrícolas y Forestales</b>						
Ing. Fitotecnista	0	0	0	1	0	1
Ing. Forestal	2	1	3	5	0	5
Ing. Agrónomo en Producción	1	1	2	6	3	9
Ing. en Administración Agropecuaria	0	2	2	1	1	2
<b>Sub total</b>	<b>3</b>	<b>4</b>	<b>7</b>	<b>13</b>	<b>4</b>	<b>17</b>
<b>Ciencias Agrotecnológicas</b>						
Lic. en Administración Agrotecnológica	4	0	4	0	0	0
Ing. en Prod. y Comercialización Hortícola	6	4	10	3	3	6
Lic. en Sistemas de Información Agrícola	10	17	27	12	10	22
<b>Sub total</b>	<b>20</b>	<b>21</b>	<b>41</b>	<b>15</b>	<b>13</b>	<b>28</b>
<b>Ingeniería</b>						
Ing. en Minas y Metalurgia	4	0	4	4	0	4
Ing. Civil	33	9	42	46	7	53
Ing. Topógrafo Geodesta	11	1	12	8	1	9
Ing. Geólogo	0	0	0	2	0	2
Ing. en Sistemas Computacionales	67	27	94	22	25	47
<b>Sub total</b>	<b>115</b>	<b>37</b>	<b>152</b>	<b>82</b>	<b>33</b>	<b>115</b>
<b>Ciencias Químicas</b>						
Ing. Químico en Alimentos	2	2	4	1	3	4
Ing. Químico Agroindustrial	0	0	0	0	0	0
Ing. Químico Ambiental	4	5	9	0	0	0
Ing. Químico en Administración	3	2	5	3	0	3
Químico Bacteriólogo Parasitólogo	1	9	10	4	17	21
Químico Industrial	1	1	2	1	1	2
Químico en Alimentos	0	1	1	1	2	3
<b>Sub total</b>	<b>11</b>	<b>20</b>	<b>31</b>	<b>10</b>	<b>23</b>	<b>33</b>
<b>Contaduría y Administración</b>						
Contador Público	47	82	129	27	68	95
Lic. en Administración de Empresas	32	47	79	24	47	71
Lic. en Sistemas de Computación Admva.	19	23	42	12	20	32
<b>Sub total</b>	<b>98</b>	<b>152</b>	<b>250</b>	<b>63</b>	<b>135</b>	<b>198</b>
<b>Esc. de Economía Internacional</b>						
Lic. en Economía Internacional	10	6	16	0	0	0
<b>Ciencias Políticas y Sociales</b>						
Lic. en Ciencias de la Comunicación	18	53	71	10	35	45
Lic. en Relaciones Internacionales	25	20	45	7	13	20
Lic. en Administración Pública y Cs. Políticas	4	3	7	4	3	7
<b>Sub total</b>	<b>47</b>	<b>76</b>	<b>123</b>	<b>21</b>	<b>51</b>	<b>72</b>

FACULTAD/CARRERA	Egresados			Titulados		
	H	M	T	H	M	T
<b>Derecho</b>						
Lic. en Derecho	132	128	260	102	135	237
<b>Filosofía y Letras **</b>						
Lic. en Letras Españolas	0	0	0	2	0	2
Lic. en Lengua Inglesa	0	0	0	17	4	21
Lic. en Filosofía	0	0	0	1	1	2
Lic. en Ciencias de la Información	0	0	0	14	2	16
<b>Sub total</b>	<b>0</b>	<b>0</b>	<b>0</b>	<b>34</b>	<b>7</b>	<b>41</b>
<b>Instituto de Bellas Artes</b>						
Lic. en Artes	6	13	19	4	2	6
<b>Medicina</b>						
Médico Cirujano Partero	41	26	67	41	24	65
<b>Enfermería y Nutriología</b>						
Lic. en Enfermería	5	21	26	0	2	2
Lic. en Nutriología	2	15	17	0	5	5
Nivelatorio a Lic. en Enfermería	0	0	0	0	0	0
<b>Sub total</b>	<b>7</b>	<b>36</b>	<b>43</b>	<b>0</b>	<b>7</b>	<b>7</b>
<b>Esc. de Odontología **</b>						
Cirujano Dentista						
<b>Educ. Física y Cs. del Deporte</b>						
Lic. en Educación Física	105	45	150	84	37	121
<b>TOTAL</b>	<b>619</b>	<b>591</b>	<b>1210</b>	<b>485</b>	<b>478</b>	<b>963</b>

\*\* Por la distribución de la currícula no hay egresados en este período

**NIVEL TECNICO**

FACULTAD/CARRERA	Egresados			Titulados		
	H	M	T	H	M	T
<b>Enfermería y Nutriología</b>						
Enfermera General	0	0	0	0	0	0
Enfermera General Universitaria	3	24	27	4	12	16
<b>Sub total:</b>	<b>3</b>	<b>24</b>	<b>27</b>	<b>4</b>	<b>12</b>	<b>16</b>
<b>TOTAL LICENCIATURA Y TECNICO</b>	<b>322</b>	<b>315</b>	<b>1237</b>	<b>489</b>	<b>490</b>	<b>979</b>



EGRESADOS Y TITULADOS POR CARRERA  
COMPARATIVO EGRESADOS JUNIO  
SISTEMA ESCOLARIZADO

FACULTAD/CARRERA	1998		1999		2000	
	Egresados	Titulados	Egresados	Titulados	Egresados	Titulados
<b>Zootecnia</b>						
Ing. Zootecnista en Sistemas de Producción	13	10	7	6	12	4
Ing. en Ecología	22	0	16	15	39	19
Ing. Zootecnista	0	8	0	9	0	0
<b>Sub total</b>	<b>35</b>	<b>18</b>	<b>23</b>	<b>30</b>	<b>51</b>	<b>23</b>
<b>Cs. Agrícolas y Forestales</b>						
Ing. Agrónomo Fitotecnista	1	8	0	1	0	1
Ing. Forestal	2	3	0	2	3	5
Ing. Agrónomo en Producción	9	0	1	6	2	9
Ing. en Administración Agropecuaria	2	2	0	3	2	2
<b>Sub total</b>	<b>14</b>	<b>13</b>	<b>1</b>	<b>12</b>	<b>7</b>	<b>17</b>
<b>Ciencias Agrotecnológicas</b>						
Ing. en Producción y Comerc. Hortícola	9	2	0	3	10	6
Lic. en Administración Agrotecnológica	23	7	27	1	4	0
Lic. en Sistemas de Información Agrícola	19	3	11	0	27	22
<b>Sub total</b>	<b>51</b>	<b>12</b>	<b>38</b>	<b>4</b>	<b>41</b>	<b>28</b>
<b>Ingeniería</b>						
Ing. en Minas y Metalurgia	2	1	1	4	4	4
Ing. Civil	40	16	34	34	42	53
Ing. Topógrafo Geodesta	2	4	2	8	12	9
Ing. Geólogo	0	2	2	1	0	2
Ing. en Sistemas Computacionales	34	20	24	23	94	47
<b>Sub total</b>	<b>78</b>	<b>43</b>	<b>63</b>	<b>70</b>	<b>152</b>	<b>115</b>
<b>Ciencias Químicas</b>						
Ing. Químico Ambiental	0	0	3	1	9	0
Ing. Químico en Alimentos	9	6	0	4	4	4
Ing. Químico Agroindustrial	0	6	0	1	0	0
Ing. Químico en Administración	2	1	3	0	5	3
Químico Bacteriólogo Parasitólogo	14	11	14	17	10	21
Químico en Alimentos	2	0	0	1	1	3
Químico Industrial	0	0	5	0	2	2
<b>Sub total</b>	<b>27</b>	<b>24</b>	<b>25</b>	<b>24</b>	<b>31</b>	<b>33</b>
<b>Contaduría y Administración</b>						
Contador Público	150	88	114	182	129	95
Lic. en Administración de Empresas	105	24	96	83	79	71
Lic. en Sistemas de Computación Admva.	63	31	46	39	42	32
<b>Sub total</b>	<b>318</b>	<b>143</b>	<b>256</b>	<b>304</b>	<b>250</b>	<b>198</b>
<b>Esc. de Economía Internacional</b>						
Lic. en Economía Internacional	8	2	10	4	16	0
<b>Ciencias Políticas y Sociales</b>						
Lic. en Ciencias de la Comunicación	55	15	23	42	71	45
Lic. en Relaciones Internacionales	0	0	45	8	45	20
Lic. en Administración Pública y Cs. Políticas	25	3	10	3	7	7
<b>Sub total</b>	<b>80</b>	<b>18</b>	<b>78</b>	<b>53</b>	<b>123</b>	<b>72</b>
<b>Derecho</b>						
Lic. en Derecho	300	112	247	115	260	237
<b>Filosofía y Letras</b>						
Lic. en Letras Españolas	5	4	0	2	0	2
Lic. en Lengua Inglesa	15	3	0	4	0	21
Lic. en Filosofía	9	3	0	5	0	2
Lic. en Ciencias de la Información	38	7	0	14	0	16
<b>Sub total</b>	<b>67</b>	<b>17</b>	<b>0</b>	<b>25</b>	<b>0</b>	<b>41</b>
<b>Instituto de Bellas Artes</b>						
Lic. en Artes	13	4	13	4	19	7
<b>Medicina</b>						
Médico Cirujano Partero	63	0	48	48	67	65
<b>Enfermería y Nutriología</b>						
Lic. en Enfermería	12	33	13	3	26	2
Lic. en Nutriología	9	10	11	2	17	5
Nivelatorio Lic. en Enfermería	0	0	0	0	0	0

FACULTAD/CARRERA	1998		1999		2000	
	Egresados	Titulados	Egresados	Titulados	Egresados	Titulados
<b>Sub total</b>	<b>21</b>	<b>43</b>	<b>24</b>	<b>5</b>	<b>43</b>	<b>7</b>
<b>Esc. de Odontología</b>						
Cirujano Dentista	4	0	19	0	0	0
<b>Educ. Física y Cs. del Deporte</b>						
Lic. en Educación Física	64	63	101	85	150	121
<b>TOTAL</b>	<b>1,143</b>	<b>512</b>	<b>946</b>	<b>783</b>	<b>1210</b>	<b>964</b>

**NIVEL TECNICO**

FACULTAD/CARRERA	1998		1999		2000	
	Egresados	Titulados	Egresados	Titulados	Egresados	Titulados
<b>Enfermería y Nutriología</b>						
Enfermera General Universitaria	28	6	15	4	29	16
Enfermera General	0	0	0	29	0	0
<b>Sub total</b>	<b>28</b>	<b>6</b>	<b>15</b>	<b>33</b>	<b>29</b>	<b>16</b>
<b>TOTAL LICENCIATURA Y TECNICO</b>	<b>1,174</b>	<b>518</b>	<b>961</b>	<b>816</b>	<b>1239</b>	<b>980</b>

**EFICIENCIA TERMINAL POR FACULTAD  
NIVEL LICENCIATURA**

Facultad	1er. Ingreso Respectivo	Feb-Jun 2000 Egresados	Eficiencia Terminal **	
			Tiempo Establecido	25% más del Tiempo
Zootecnia	78	51	65.38	81.73
Cs. Agrícolas y Forestales *	11	7	63.64	79.55
Ciencias Agrotecnológicas	104	41	39.42	49.28
Ingeniería *	174	152	87.36	100.00
Ciencias Químicas	123	31	25.20	31.50
Contaduría y Administración	340	250	73.53	91.91
Esc. de Economía Internacional	33	16	48.48	60.61
Ciencias Políticas y Sociales *	206	118	57.28	71.60
Derecho	350	260	74.29	92.86
Filosofía y Letras*	144	78	54.17	67.71
Instituto de Bellas Artes	69	19	27.54	34.42
Medicina	111	67	60.36	75.45
Enfermería y Nutriología	194	43	22.16	27.71
Enfermería y Nutriología (Técnico)	68	29	42.65	53.31
Esc. de Odontología	46	9	19.57	24.46
Educ. Física y Cs. del Deporte	213	150	70.42	88.03
<b>TOTAL</b>	<b>2,264</b>	<b>1,341</b>	<b>59.23</b>	<b>74.04</b>

\* Por la duración de sus programas, en estas facultades se contemplan los egresados a Diciembre de 1999

\*\* Para Fines Estadísticos, la Eficiencia Terminal se mide según 2 criterios:

1. Alumnos que terminan la Carrera según el tiempo establecido, y
2. Alumnos que terminan la Carrera en un 25% más del tiempo, por diferentes motivos ( Trabajo, Carga mínima, etc. )

ASPIRANTES E INSCRITOS A PRIMER INGRESO POR PROGRAMA

FACULTAD	PROGRAMA	ASPIRANTES	INSCRITOS	% INSCRITOS
<b>Zootecnia</b>	Maestría en Producción Animal			
	Opción Nutrición Animal	1	1	
	Opción Manejo de Pastizales	3	3	
	Opción Reproducción Animal	4	4	
	Opción Ciencias de la Carne	3	3	
	Maestría en Estadística Aplicada	3	3	
	Doc. en Prod. Animal Opción Cs. de la Carne	1	1	
	<b>Sub total</b>	<b>15</b>	<b>15</b>	<b>100.00</b>
<b>Cs. Agrícolas y Forestales</b>	Maestría en Cs. de Horticultura y Agronegocios	1	1	
	Maestría en Cs. en Agronegocios	5	5	
	<b>Sub total</b>	<b>6</b>	<b>6</b>	<b>100.00</b>
<b>Cs. Agrotecnológicas Ingeniería</b>	Maestría en Cs. de la Productividad Frutícola	1	1	100.00
	Maestría en Vías Terrestres	11	11	
	Maestría en Aguas Subterráneas	1	1	
	Maestría en Estructuras	6	3	
	<b>Sub total</b>	<b>18</b>	<b>15</b>	<b>83.33</b>
<b>Cs. Químicas</b>	Maestría en Inmunología	0	0	
	Maestría en Biotecnología	2	2	
	Maestría en Cs. Y Tecnología de Alimentos	5	5	
	<b>Sub total</b>	<b>7</b>	<b>7</b>	<b>100.00</b>
<b>Contaduría y Administración</b>	Especialidad en Fiscal	16	16	
	Maestría en Finanzas	17	17	
	Maestría en Administración	46	44	
	Maestría en Rec. Humanos	36	36	
	Maestría en Mercadotecnia	15	15	
	Maestría en Sistemas	13	13	
	<b>Sub total</b>	<b>143</b>	<b>141</b>	<b>98.60</b>
<b>Cs. Políticas y Sociales</b>	Maestría en Administración	56	56	
	Maestría en Administración (Nogales, Son.)	11	11	
	<b>Sub total</b>	<b>67</b>	<b>67</b>	<b>100.00</b>
<b>Derecho</b>	Especialidad en Derecho Penal	0	0	
	Maestría en Derecho Financiero	6	6	
	Maestría en Derecho Penal	6	6	
	Maestría en Derecho Social	4	4	
	<b>Sub total</b>	<b>16</b>	<b>16</b>	<b>100.00</b>
<b>Filosofía y Letras</b>	Maestría en Educación Superior	<b>18</b>	<b>18</b>	<b>100.00</b>
<b>Medicina</b>	Especialidad En Medicina Ocupacional	0	0	
	Especialidad en Radiología	0	0	
	Especialidad En Pediatría Médica	10	10	
	Especialidad En ginecología y Obstetricia	9	9	
	Especialidad en Anestesiología	10	10	
	Especialidad En Cirugía General	9	9	
	Especialidad En Medicina Interna	7	7	
	Maestría en Ciencias Médicas	5	5	
	<b>Sub total</b>	<b>50</b>	<b>50</b>	<b>100.00</b>
<b>Enf. y Nutriología</b>	Maestría en Salud en el Trabajo (Abierta)	<b>15</b>	<b>15</b>	<b>100.00</b>
<b>Educ. Física y Cs. del Deporte</b>	Maestría en Cs. del Deporte opción Psicología	6	6	
	opción Biología	8	8	
	opción Admón.	22	22	
	<b>Sub total</b>	<b>36</b>	<b>36</b>	<b>100.00</b>
	<b>TOTAL</b>	<b>392</b>	<b>387</b>	<b>98.72</b>

ASPIRANTES E INSCRITOS A PRIMER INGRESO POR PROGRAMA

Los aspirantes a los posgrados de la U.A.CH., ya sea de Especialización, Maestría o Doctorado, sumaron un total de 392 de los cuales ingresaron 387, lo que equivale al 98.72%.

La oferta de posgrado en la Universidad la componen 34 opciones, de las cuales 9 son del nivel de Especialización, 24 son Maestrías y 1 Doctorados.

POR PROGRAMA Y SEXO

FACULTAD	PROGRAMA	HOMBRES	MUJERES	TOTAL
<b>Zootecnia</b>	Maestría en Producción Animal			
	Opción Ciencia de la carne	2	1	3
	Opción Reproducción Animal	4	0	4
	Opción Nutrición Animal	1	0	1
	Opción Manejo de Pastizales	2	1	3
	Maestría Profesional en Estadística Aplicada	2	1	3
	Doctorado en Producción Animal			
Opción Ciencias de la Carne	1	0	1	
	<b>Sub total</b>	<b>12</b>	<b>3</b>	<b>15</b>
<b>Cs. Agrícolas y Forestales</b>	Maestría en Cs. de Horticultura y Agronegocios	1	0	1
	Maestría en Cs. Agronegocios	3	2	5
	<b>Sub total</b>	<b>4</b>	<b>2</b>	<b>6</b>
<b>Cs. Agrotecnológicas</b>	Maestría en Cs. de la Productividad Frutícola	1	0	1
<b>Ingeniería</b>	Maestría en Vías Terrestres	10	1	11
	Maestría en Aguas Subterráneas	0	1	1
	Maestría en Estructuras	3	0	3
	<b>Sub total</b>	<b>13</b>	<b>2</b>	<b>15</b>
<b>Cs. Químicas</b>	Maestría en Cs. y Tecnología de Alimentos	1	4	5
	Biotechnología	2	0	2
	<b>Sub total</b>	<b>3</b>	<b>4</b>	<b>7</b>
<b>Contaduría y Administración</b>	Especialidad en Fiscal	12	4	16
	Maestría en Finanzas	10	7	17
	Maestría en Administración	28	16	44
	Maestría en Administración de Rec. Humanos	16	20	36
	Maestría en Sistemas	8	5	13
	Maestría en Mercadotecnia	9	6	15
	<b>Sub total</b>	<b>83</b>	<b>58</b>	<b>141</b>
<b>Cs. Políticas y Sociales</b>	Maestría en Admón.	30	26	56
	Maestría en Admón. (Nogales, Son.)	6	5	11
	Maestría en Admón. (Agua Prieta, Son.)	0	0	0
	<b>Sub total</b>	<b>36</b>	<b>31</b>	<b>67</b>
<b>Derecho</b>	Maestría en Derecho Financiero	4	2	6
	Maestría en Derecho Penal	4	2	6
	Maestría en Derecho Social	3	1	4
	<b>Sub total</b>	<b>11</b>	<b>5</b>	<b>16</b>
<b>Filosofía y Letras</b>	Maestría en Ciencias de la Educación	9	9	18
<b>Medicina</b>	Especialidad en Medicina Ocupacional	0	0	0
	Especialidad en Radiología	0	0	0
	Especialidad en Pediatría Médica	2	8	10
	Especialidad en Ginecología y Obstetricia	6	3	9
	Especialidad en Anestesiología	5	5	10
	Especialidad en Cirugía General	8	1	9
	Especialidad en Medicina Interna	5	2	7
	Maestría en Ciencias Médicas	3	2	5
	<b>Sub total</b>	<b>29</b>	<b>21</b>	<b>50</b>
<b>Enf. y Nutriología</b>	Maestría en Salud en el Trabajo (Abierta)	6	9	15
<b>Educ. Física y Cs. del Deporte</b>	Maestría en Cs. del Deporte opción Sicología	3	3	6
	Maestría en Cs. del Deporte opción Biología	7	1	8
	Maestría en Cs. del Deporte opción Admón.	15	7	22
	<b>Sub total</b>	<b>25</b>	<b>11</b>	<b>36</b>
	<b>TOTAL</b>	<b>232</b>	<b>155</b>	<b>387</b>

De los 387 estudiantes de Posgrado, de primer ingreso, 232 son hombres y 155 mujeres. Aunque el porcentaje de mujeres que participan en los posgrados ha ido aumentando cada vez más, aún hay una diferencia.

**PRIMER INGRESO POR PROGRAMA  
COMPARATIVO DE TRES AÑOS**

FACULTAD	PROGRAMA	1998	1999	2000	% ID
<b>Zootecnia</b>	Maestría en Producción Animal				
	Opción Ciencias de la carne	2	3	3	
	Opción Reproducción Animal	4	3	4	
	Opción Manejo de Pastizales	1	5	3	
	Opción Nutrición Animal	0	1	1	
	Maestría Profesional en Estadística Aplicada	4	3	3	
	Doctorado en Producción Animal	0	0	0	
	Opción Manejo de Pastizales	1	1	0	
	Opción Ciencias de la Carne	0	1	1	
	<b>Sub total</b>	<b>12</b>	<b>17</b>	<b>15</b>	<b>- 11.77</b>
<b>Cs. Agrícolas y Forestales</b>	Maestría en Cs. de Horticultura y Agronegocios	0	0	1	
	Maestría en Cs. en Agronegocios	7	4	5	
	<b>Sub total</b>	<b>7</b>	<b>4</b>	<b>6</b>	<b>50.00</b>
<b>Cs. Agrotecnológicas</b>	Maestría en Cs. de la Productividad Frutícola	<b>0</b>	<b>3</b>	<b>1</b>	<b>- 66.67</b>
<b>Ingeniería</b>	Maestría en Vías Terrestres	9	13	11	
	Maestría en Aguas Subterráneas	2	1	1	
	Maestría en Estructuras	7	4	3	
	<b>Sub total</b>	<b>18</b>	<b>18</b>	<b>15</b>	<b>- 16.67</b>
<b>Cs. Químicas</b>	Maestría en Cs. y Tecnología de Alimentos	3	5	5	
	Biotecnología	1	2	2	
	<b>Sub total</b>	<b>4</b>	<b>7</b>	<b>7</b>	<b>0.00</b>
<b>Contaduría y Administración</b>	Especialidad en Fiscal	45	61	16	
	Maestría en Finanzas	22	49	17	
	Maestría en Administración	89	111	44	
	Maestría en Administración de Rec. Humanos	43	43	36	
	Maestría en Sistemas	0	0	13	
	Maestría en Mercadotecnia	23	22	15	
	<b>Sub total</b>	<b>222</b>	<b>286</b>	<b>141</b>	<b>- 50.70</b>
<b>Cs. Políticas y Sociales</b>	Maestría en Administración	66	67	56	
	Maestría en Admón. (Nogales, Son.)	0	0	11	
	Maestría en Admón. (Agua Prieta, Son.)	0	0	0	
	<b>Sub total</b>	<b>66</b>	<b>67</b>	<b>67</b>	<b>0.00</b>
<b>Derecho</b>	Maestría en Derecho Financiero	7	4	6	
	Maestría en Derecho Penal	7	10	6	
	Maestría en Derecho Social	6	5	4	
	<b>Sub total</b>	<b>20</b>	<b>19</b>	<b>16</b>	<b>- 15.79</b>
<b>Filosofía y Letras</b>	Maestría en Ciencias de la Educación	<b>10</b>	<b>10</b>	<b>18</b>	<b>80.00</b>
<b>Medicina</b>	Especialidad en Medicina Ocupacional	7	0	0	
	Especialidad en Radiología	0	1	0	
	Especialidad en Pediatría Médica	7	8	10	
	Especialidad en Ginecología y Obstetricia	7	9	9	
	Especialidad en Anestesiología	8	10	10	
	Especialidad en Cirugía General	7	8	9	
	Especialidad en Medicina Interna	11	9	7	
	Maestría en Ciencias Médicas	6	2	5	
	<b>Sub total</b>	<b>53</b>	<b>47</b>	<b>50</b>	<b>6.38</b>
<b>Enf. y Nutriología</b>	Maestría en Salud en el Trabajo	<b>6</b>	<b>10</b>	<b>15</b>	<b>50.00</b>
<b>Educ. Física y Cs. del Deporte</b>	Maestría en Cs. del Deporte opción Psicología	2	1	6	
	Maestría en Cs. del Deporte opción Biología	7	4	8	
	Maestría en Cs. del Deporte opción Admón.	15	10	22	
	<b>Sub total</b>	<b>24</b>	<b>15</b>	<b>36</b>	<b>140.00</b>
	<b>TOTAL</b>	<b>439</b>	<b>503</b>	<b>387</b>	<b>- 23.07</b>

La matrícula en el posgrado ha sido muy variada ya que de presentar un crecimiento sostenido hasta 1999, (1998 ingresaron 439 personas y en 1999 encontramos a 503 personas un incremento 14.58%); en este último ciclo presenta una disminución ya que solo cuenta con 387, presentando un decremento del 23.07%.

POR PROGRAMA Y EDAD

FACULTAD	PROGRAMA	EDAD					TOTAL
		-24	25-29	30-34	35-39	40 +	
<b>Zootecnia</b>	Maestría en Producción Animal						
	Opción Ciencias de la carne	0	3	0	0	0	3
	Opción Reproducción Animal	2	0	2	0	0	4
	Opción Manejo de Pastizales	0	1	2	0	0	3
	Opción Nutrición Animal	0	0	0	1	0	1
	Maestría Profesional en Estadística Aplicada	0	0	0	0	3	3
	Doctorado en Producción Animal						
	Opción Recursos Naturales	0	0	0	0	0	0
Opción Ciencias de la Carne	0	1	0	0	0	1	
	<b>Sub total</b>	<b>2</b>	<b>5</b>	<b>4</b>	<b>1</b>	<b>3</b>	<b>15</b>
<b>Cs. Agrícolas y Forestales</b>	Maestría en Cs. de Horticultura y Agronegocios	0	3	0	0	2	5
	Maestría en Cs. en Agronegocios	0	0	0	0	1	1
	<b>Sub total</b>	<b>0</b>	<b>3</b>	<b>0</b>	<b>0</b>	<b>3</b>	<b>6</b>
<b>Cs. Agrotecnológicas</b>	Maestría en Cs. de la Productividad Frutícola	<b>0</b>	<b>0</b>	<b>1</b>	<b>0</b>	<b>0</b>	<b>1</b>
<b>Ingeniería</b>	Maestría en Vías Terrestres	5	6	0	0	0	11
	Maestría en Aguas Subterráneas	0	1	0	0	0	1
	Maestría en Estructuras	0	0	3	0	0	3
	<b>Sub total</b>	<b>5</b>	<b>7</b>	<b>3</b>	<b>0</b>	<b>0</b>	<b>15</b>
<b>Cs. Químicas</b>	Maestría en Inmunología	0	0	0	0	0	0
	Maestría en Biotecnología	0	0	2	0	0	2
	Maestría en Ciencia y Tecnología de Alimentos	2	3	0	0	0	5
	<b>Sub total</b>	<b>2</b>	<b>3</b>	<b>2</b>	<b>0</b>	<b>0</b>	<b>7</b>
<b>Contaduría y Administración</b>	Especialidad en Fiscal	7	4	2	3	0	16
	Maestría en Finanzas	2	4	4	6	1	17
	Maestría en Administración	15	9	16	1	3	44
	Maestría en Recursos Humanos	14	2	16	1	3	36
	Maestría en Mercadotecnia	2	2	8	2	1	15
	Maestría en Sistemas	2	2	5	4	0	13
	<b>Sub total</b>	<b>42</b>	<b>23</b>	<b>51</b>	<b>17</b>	<b>8</b>	<b>141</b>
<b>Cs. Políticas y Sociales</b>	Maestría en Administración	5	18	14	8	11	56
	Maestría en Administración (Nogales, Son.)	0	5	1	1	4	11
	Maestría en Administración (Agua Prieta, Son.)	0	0	0	0	0	0
	<b>Sub total</b>	<b>5</b>	<b>23</b>	<b>15</b>	<b>9</b>	<b>15</b>	<b>67</b>
<b>Derecho</b>	Maestría en Derecho Financiero	1	2	3	0	0	6
	Maestría en Derecho Penal	0	3	3	0	0	6
	Maestría en Derecho Social	0	1	3	0	0	4
	<b>Sub total</b>	<b>1</b>	<b>6</b>	<b>9</b>	<b>0</b>	<b>0</b>	<b>16</b>
<b>Filosofía y Letras</b>	Maestría en Educación Superior	<b>0</b>	<b>0</b>	<b>2</b>	<b>1</b>	<b>15</b>	<b>18</b>
<b>Medicina</b>	Especialidad en Pediatría Médica	0	9	1	0	0	10
	Especialidad en Ginecología y Obstetricia	0	6	3	0	0	9
	Especialidad en Anestesiología	0	6	4	0	0	10
	Especialidad en Cirugía General	0	9	0	0	0	9
	Especialidad en Medicina Interna	0	6	1	0	0	7
	Maestría en Ciencias Médicas	0	3	1	0	1	5
	<b>Sub total</b>	<b>0</b>	<b>39</b>	<b>10</b>	<b>0</b>	<b>1</b>	<b>50</b>
<b>Enf. y Nutriología</b>	Maestría en Salud en el Trabajo	<b>0</b>	<b>5</b>	<b>3</b>	<b>0</b>	<b>7</b>	<b>15</b>
<b>Educ. Física y Cs. del Deporte</b>	Maestría en Cs. del Deporte opción Psicología	2	3	0	0	1	6
	Maestría en Cs. del Deporte opción Biología	0	3	2	2	1	8
	Maestría en Cs. del Deporte opción Admón.	12	6	2	1	1	22
	<b>Sub total</b>	<b>14</b>	<b>12</b>	<b>4</b>	<b>3</b>	<b>3</b>	<b>36</b>
	<b>TOTAL</b>	<b>71</b>	<b>126</b>	<b>104</b>	<b>31</b>	<b>55</b>	<b>387</b>

PRIMER INGRESO POR PROGRAMA Y ENTIDAD DE PROCEDENCIA

FACULTAD/ PROGRAMA	1	2	3	4	5	6	7	8	9	10	11	12	13	14	15	16	17	18	19	20*	E	T
<b>Zootecnia</b>																						
Maestría en Producción Animal																						
Opción Ciencias de la carne	0	0	0	0	2	0	0	0	0	0	0	0	0	0	0	0	0	0	1	0	0	3
Opción Reproducción Animal	0	0	0	0	2	1	0	0	0	0	0	0	0	0	0	0	1	0	0	0	0	4
Opción Manejo de Pastizales	0	0	0	0	0	1	0	0	0	1	0	0	0	0	1	0	0	0	0	0	0	3
Opción Nutrición Animal	0	0	0	0	1	0	0	0	0	0	0	0	0	0	0	0	0	0	0	0	0	1
M. Prof. Estadística Aplicada	0	0	0	0	3	0	0	0	0	0	0	0	0	0	0	0	0	0	0	0	0	3
Doc.en Pdn. Animal Op.Cs.Carn	0	0	0	0	1	0	0	0	0	0	0	0	0	0	0	0	0	0	0	0	0	1
<b>Sub total</b>	<b>0</b>	<b>0</b>	<b>0</b>	<b>0</b>	<b>9</b>	<b>2</b>	<b>0</b>	<b>0</b>	<b>0</b>	<b>1</b>	<b>0</b>	<b>0</b>	<b>0</b>	<b>0</b>	<b>1</b>	<b>0</b>	<b>1</b>	<b>0</b>	<b>1</b>	<b>0</b>	<b>15</b>	
<b>Cs. Agrícolas y Forestales</b>																						
Mtría en Cs. Horticultura y Ag.	0	0	0	0	1	0	0	0	0	0	0	0	0	0	0	0	0	0	0	0	0	1
Mtría en Cs. en Agronegocios	0	0	0	0	5	0	0	0	0	0	0	0	0	0	0	0	0	0	0	0	0	5
<b>Sub total</b>	<b>0</b>	<b>0</b>	<b>0</b>	<b>0</b>	<b>6</b>	<b>0</b>	<b>0</b>	<b>0</b>	<b>0</b>	<b>0</b>	<b>0</b>	<b>0</b>	<b>0</b>	<b>0</b>	<b>0</b>	<b>0</b>	<b>0</b>	<b>0</b>	<b>0</b>	<b>0</b>	<b>6</b>	
<b>Cs. Agrotecnológicas</b>																						
Mtría. Cs. Productividad Frut.	0	0	0	0	1	0	0	0	0	0	0	0	0	0	0	0	0	0	0	0	0	1
<b>Ingeniería</b>																						
Mtría. en Vías Terrestres	0	0	0	0	2	2	0	1	0	0	1	0	1	0	1	0	0	0	3	0	0	11
Mtría en Aguas Subterráneas	0	0	0	0	1	0	0	0	0	0	0	0	0	0	0	0	0	0	0	0	0	1
Mtría. en Estructuras	0	0	0	0	3	0	0	0	0	0	0	0	0	0	0	0	0	0	0	0	0	3
<b>Sub total</b>	<b>0</b>	<b>0</b>	<b>0</b>	<b>0</b>	<b>6</b>	<b>2</b>	<b>0</b>	<b>1</b>	<b>0</b>	<b>0</b>	<b>1</b>	<b>0</b>	<b>1</b>	<b>0</b>	<b>1</b>	<b>0</b>	<b>0</b>	<b>3</b>	<b>0</b>	<b>0</b>	<b>15</b>	
<b>Ciencias Químicas</b>																						
Maestría en Biotecnología	0	0	0	0	1	0	0	0	0	0	0	0	0	0	0	0	0	0	0	0	1	2
Maestría en Cs.y Tec.de Alimen.	0	0	0	0	5	0	0	0	0	0	0	0	0	0	0	0	0	0	0	0	0	5
<b>Sub total</b>	<b>0</b>	<b>0</b>	<b>0</b>	<b>0</b>	<b>6</b>	<b>0</b>	<b>0</b>	<b>0</b>	<b>0</b>	<b>0</b>	<b>0</b>	<b>0</b>	<b>0</b>	<b>0</b>	<b>0</b>	<b>0</b>	<b>0</b>	<b>0</b>	<b>0</b>	<b>0</b>	<b>7</b>	
<b>Contaduría y Administración</b>																						
Especialidad en Fiscal	0	0	0	0	16	0	0	0	0	0	0	0	0	0	0	0	0	0	0	0	0	16
Mtría. en Finanzas	0	0	0	0	17	0	0	0	0	0	0	0	0	0	0	0	0	0	0	0	0	17
Mtría. en Administración	0	0	0	0	37	2	0	0	0	4	0	0	0	0	0	0	0	0	0	0	1	44
Mtría Admón. Rec. Humanos	0	0	0	0	33	2	0	0	0	0	0	0	0	0	0	0	0	0	0	0	1	36
Mtría. en Mercadotecnia	0	0	0	0	15	0	0	0	0	0	0	0	0	0	0	0	0	0	0	0	0	15
Mtría. en Sistemas	0	0	0	0	13	0	0	0	0	0	0	0	0	0	0	0	0	0	0	0	0	13
<b>Sub total</b>	<b>0</b>	<b>0</b>	<b>0</b>	<b>0</b>	<b>131</b>	<b>4</b>	<b>0</b>	<b>0</b>	<b>0</b>	<b>4</b>	<b>0</b>	<b>0</b>	<b>0</b>	<b>0</b>	<b>0</b>	<b>0</b>	<b>0</b>	<b>0</b>	<b>0</b>	<b>0</b>	<b>2</b>	<b>141</b>
<b>Cs. Políticas y Sociales</b>																						
Maestría en Administración	0	0	0	3	49	0	1	0	1	0	0	0	0	1	0	0	0	1	0	0	0	56
Mtría. en Administración (Nogal	0	0	0	0	0	0	0	0	0	0	0	0	0	0	11	0	0	0	0	0	0	11
Mtría. en Administración (Agua	0	0	0	0	0	0	0	0	0	0	0	0	0	0	0	0	0	0	0	0	0	0
<b>Sub total</b>	<b>0</b>	<b>0</b>	<b>0</b>	<b>3</b>	<b>49</b>	<b>0</b>	<b>1</b>	<b>0</b>	<b>1</b>	<b>0</b>	<b>0</b>	<b>0</b>	<b>0</b>	<b>1</b>	<b>11</b>	<b>0</b>	<b>0</b>	<b>1</b>	<b>0</b>	<b>0</b>	<b>67</b>	
<b>Derecho</b>																						
Mtría. Derecho Financiero	0	0	0	0	6	0	0	0	0	0	0	0	0	0	0	0	0	0	0	0	0	6
Mtría. Derecho Penal	0	1	0	0	5	0	0	0	0	0	0	0	0	0	0	0	0	0	0	0	0	6
Mtría. Derecho Social	0	0	0	0	4	0	0	0	0	0	0	0	0	0	0	0	0	0	0	0	0	4
<b>Sub total</b>	<b>0</b>	<b>1</b>	<b>0</b>	<b>0</b>	<b>15</b>	<b>0</b>	<b>0</b>	<b>0</b>	<b>0</b>	<b>0</b>	<b>0</b>	<b>0</b>	<b>0</b>	<b>0</b>	<b>0</b>	<b>0</b>	<b>0</b>	<b>0</b>	<b>0</b>	<b>0</b>	<b>16</b>	
<b>Filosofía y Letras</b>																						
Mtría. en Educación Superior	0	0	1	2	13	0	0	0	0	0	2	0	0	0	0	0	0	0	0	0	0	18
<b>Medicina</b>																						
Esp. en Pediatría Médica	0	0	2	0	4	0	0	0	1	0	0	0	1	0	0	0	1	0	0	1	0	10
Esp. Ginecología y Obstetricia	0	0	0	1	3	0	1	0	0	1	1	0	1	0	0	0	0	0	0	1	0	9
Esp. en Anestesiología	0	0	0	1	3	0	1	0	0	2	0	1	0	1	0	0	0	0	0	1	0	10
Esp. Cirugía General	0	0	2	0	5	1	0	0	0	0	0	0	1	0	0	0	0	0	0	0	0	9
Esp. Medicina Interna	0	0	0	0	4	2	0	1	0	0	0	0	0	0	0	0	0	0	0	0	0	7
Mtría. en Cs. Médicas	0	0	0	0	4	1	0	0	0	0	0	0	0	0	0	0	0	0	0	0	0	5
<b>Sub total</b>	<b>0</b>	<b>0</b>	<b>4</b>	<b>2</b>	<b>23</b>	<b>4</b>	<b>2</b>	<b>1</b>	<b>1</b>	<b>3</b>	<b>1</b>	<b>1</b>	<b>3</b>	<b>1</b>	<b>0</b>	<b>0</b>	<b>1</b>	<b>0</b>	<b>0</b>	<b>3</b>	<b>50</b>	
<b>Enfermería y Nutriología</b>																						
Mtría. Salud en el Trabajo	0	0	2	0	11	2	0	0	0	0	0	0	0	0	0	0	0	0	0	0	0	15
<b>Educación Física y Cs. Del</b>																						
Mtría. Cs. Deporte Psicología	0	0	0	0	5	0	0	0	0	0	0	0	0	0	0	1	0	0	0	0	0	6
Mtría. Cs. Deporte Biología	0	0	0	3	2	0	0	0	0	0	0	0	0	0	0	1	0	0	0	1	1	8
Mtría. Cs. Deporte Admón.	0	0	0	0	20	0	0	0	0	0	0	0	0	1	1	0	0	0	0	0	0	22
<b>Sub total</b>	<b>0</b>	<b>0</b>	<b>0</b>	<b>3</b>	<b>27</b>	<b>0</b>	<b>0</b>	<b>0</b>	<b>0</b>	<b>0</b>	<b>0</b>	<b>0</b>	<b>0</b>	<b>1</b>	<b>1</b>	<b>2</b>	<b>0</b>	<b>0</b>	<b>0</b>	<b>1</b>	<b>1</b>	<b>36</b>
<b>TOTAL</b>	<b>0</b>	<b>1</b>	<b>7</b>	<b>10</b>	<b>297</b>	<b>14</b>	<b>3</b>	<b>2</b>	<b>2</b>	<b>4</b>	<b>8</b>	<b>1</b>	<b>3</b>	<b>3</b>	<b>14</b>	<b>2</b>	<b>2</b>	<b>1</b>	<b>4</b>	<b>5</b>	<b>4</b>	<b>387</b>

\*Chiapas, Jalisco, Hidalgo, Morelos y Nayarit

1	Agascalientes	6	Edo. De México	11	Nvo. León	16	Tlaxcala	E	Extranjeros
2	Baja California	7	Durango	12	Puebla	17	Tamaulipas		
3	Coahuila	8	Guerrero	13	S.L.P.	18	Tabasco		
4	D.F.	9	Guanajuato	14	Sinaloa	19	Veracruz		
5	Chihuahua	10	Michoacán	15	Sonora	20	Varios		

**ENTIDAD DE PROCEDENCIA DE LOS ESTUDIANTES DE POSGRADO DE PRIMER INGRESO.**

De los 387 matriculados a primer ingreso, 297 son del Estado de Chihuahua, lo que representa el 76.8%. Los Estados de cuya procedencia con más estudiantes son: D.F. con 10, Edo. De México con 14 y Sonora con 14, de estos últimos 11 se encuentran inscritos en la Facultad de Ciencias Políticas y Sociales en la carrera de Administración impartida en Nogales, Sonora y Agua Prieta, Sonora.



**MATRICULA TOTAL POR PROGRAMA  
COMPARATIVO DE TRES AÑOS**

FACULTAD	PROGRAMA	1998	1999	2000	% ID
<b>Zootecnia</b>	Maestría en Producción Animal				
	Opción Ciencias de la carne	10	11	9	
	Opción Reproducción y Genética Animal	13	8	10	
	Opción Recursos Naturales	9	11	15	
	Opción Nutrición Animal	5	1	2	
	Maestría Prof. Estadística Aplicada	0	10	10	
	Doctorado en Nutrición Animal	0	0	1	
	Opción Manejo de Pastizales	7	6	6	
	Opción Ciencias de la Carne	7	4	2	
	Opción Reproducción y Genética	5	3	2	
	<b>Sub total</b>	<b>56</b>	<b>54</b>	<b>57</b>	<b>5.55</b>
<b>Cs. Agrícolas y Forestales</b>	Maestría en Cs. de Horticultura y Agronegocios	5	5	4	
	Maestría en Cs. en Agronegocios	22	19	21	
	<b>Sub total</b>	<b>27</b>	<b>24</b>	<b>25</b>	<b>4.16</b>
<b>Cs. Agrotecnológicas Ingeniería</b>	Maestría en Cs. de la Productividad Frutícola	12	9	7	- 22.23
	Maestría en Vías Terrestres	34	42	37	
	Mtria. en Ing. de Rec. Hidráulicos de Zonas Aridas	6	17	0	
	Maestría en Aguas Subterráneas	4	6	4	
	Maestría en Estructuras	15	14	11	
	<b>Sub total</b>	<b>59</b>	<b>79</b>	<b>52</b>	
<b>Cs. Químicas</b>	Maestría en Cs. y Tecnología de Alimentos	23	25	18	
	Maestría en Inmunología	1	0	1	
	Biotecnología	5	5	6	
	<b>Sub total</b>	<b>29</b>	<b>30</b>	<b>25</b>	
<b>Contaduría y Administración</b>	Especialidad en Fiscal	70	136	104	
	Maestría en Finanzas	79	158	116	
	Maestría en Administración	341	592	331	
	Maestría en Administración de Rec. Humanos	229	374	263	
	Maestría en Mercadotecnia	42	86	110	
	Maestría en Sistemas de Información	0	0	36	
	<b>Sub total</b>	<b>761</b>	<b>1,346</b>	<b>960</b>	
<b>Cs. Políticas y Sociales</b>	Maestría en Administración	251	319	203	
	Maestría en Administración (Nogales, Sonora)			83	
	Maestría en Administración (Agua Prieta, Sonora)			34	
	<b>Sub total</b>	<b>251</b>	<b>319</b>	<b>320</b>	<b>27.09</b>
<b>Derecho</b>	Especialidad en Derecho Penal	0	0	19	
	Maestría en Derecho Financiero	31	29	32	
	Maestría en Derecho Penal	33	29	22	
	Maestría en Derecho Social	19	19	16	
	<b>Sub total</b>	<b>83</b>	<b>77</b>	<b>89</b>	<b>- 07.23</b>
<b>Filosofía y Letras</b>	Maestría en Ciencias de la Educación	38	0	0	
	Maestría en Educación Superior	10	25	24	
	<b>Sub total</b>	<b>48</b>	<b>25</b>	<b>24</b>	<b>- 4.00</b>
<b>Medicina</b>	Especialidad en Medicina Ocupacional	21	8	0	
	Especialidad en Radiología	1	2	2	
	Especialidad en Pediatría Médica	17	16	18	
	Especialidad en Ginecología y Obstetricia	19	21	21	
	Especialidad en Anestesiología	17	18	23	
	Especialidad en Cirugía General	16	16	18	
	Especialidad en Medicina Interna	21	15	13	
	Maestría en Ciencias Médicas	9	7	7	
	<b>Sub total</b>	<b>121</b>	<b>103</b>	<b>102</b>	<b>- 0.98</b>
<b>Enf. y Nutriología</b>	Maestría en Salud en el Trabajo	0	12	25	
	Maestría en Cs. del Deporte opción Psicología	5	5	6	
<b>Educ. Física y Cs. del Deporte</b>	Maestría en Cs. del Deporte opción Biología	10	10	13	
	Maestría en Cs. del Deporte opción Admón.	25	20	32	
	<b>Sub total</b>	<b>40</b>	<b>35</b>	<b>51</b>	<b>45.71</b>
	<b>TOTAL</b>	<b>1,512</b>	<b>2,113</b>	<b>1,737</b>	<b>- 17.80</b>

La matrícula total de Posgrado en 1998 estuvo integrada por 1,512 estudiantes. Un año después pasó a 2,113 y para el 2000 fueron 1,737. El incremento en los dos primeros años fue de 601 estudiantes, lo que equivale al 39.74% de aumento, sin embargo al igual que en el primer ingreso, muestra un decremento para este ciclo del 17.8%.

MATRICULA TOTAL POR PROGRAMA Y SEXO

FACULTAD	PROGRAMA	HOMBRES	MUJERES	TOTAL
<b>Zootecnia</b>	Maestría en Producción Animal			
	Opción Ciencias de la carne	7	2	9
	Opción Reproducción Animal	9	1	10
	Opción Manejo de Pastizales	12	3	15
	Opción Nutrición Animal	2	0	2
	Maestría Prof. Estadística Aplicada	7	3	10
	Doctorado en Producción Animal			
	Opción Ciencias de la Carne	2	0	2
	Opción Reproducción y Genética	0	2	2
	Opción Manejo de Pastizales	5	1	6
	Opción Nutrición Animal	1	0	1
	<b>Sub- Total:</b>	<b>45</b>	<b>12</b>	<b>57</b>
<b>Cs. Agrícolas y Forestales</b>	Maestría en Cs. de Horticultura y Agronegocios	1	3	4
	Maestría en Cs. en Agronegocios	16	5	21
	<b>Sub total</b>	<b>17</b>	<b>8</b>	<b>25</b>
<b>Cs. Agrotecnológicas e Ingeniería</b>	Maestría en Cs. de la Productividad Frutícola	7	0	7
	Maestría en Vías Terrestres	33	4	37
	Maestría en Aguas Subterráneas	1	3	4
	Maestría en Estructuras	11	0	11
	<b>Sub total</b>	<b>45</b>	<b>7</b>	<b>52</b>
<b>Cs. Químicas</b>	Maestría en Cs. y Tecnología de Alimentos	9	9	18
	Biotecnología	3	3	6
	Maestría en Inmunología	1	0	1
	<b>Sub total</b>	<b>13</b>	<b>12</b>	<b>25</b>
<b>Contaduría y Administración</b>	Especialidad en Fiscal	45	59	104
	Maestría en Finanzas	76	40	116
	Maestría en Administración	170	161	331
	Maestría en Administración de Rec. Humanos	105	158	263
	Maestría en Mercadotecnia	56	54	110
	Maestría en Sistemas	29	7	36
	<b>Sub total</b>	<b>481</b>	<b>479</b>	<b>960</b>
<b>Cs. Políticas y Sociales</b>	Maestría en Administración	107	96	203
	Maestría en Administración (Nogales, Sonora)	52	31	83
	Maestría en Administración (Agua Prieta, Sonora)	20	14	34
	<b>Sub total</b>	<b>179</b>	<b>141</b>	<b>320</b>
<b>Derecho</b>	Especialidad en Derecho Penal	9	10	19
	Maestría en Derecho Financiero	17	15	32
	Maestría en Derecho Penal	13	9	22
	Maestría en Derecho Social	13	3	16
	<b>Sub total</b>	<b>52</b>	<b>37</b>	<b>89</b>
<b>Filosofía y Letras Medicina</b>	Maestría en Educación Superior	11	13	24
	Especialidad en Medicina Ocupacional	0	0	0
	Especialidad en Radiología	1	1	2
	Especialidad en Pediatría Médica	7	11	18
	Especialidad en Ginecología y Obstetricia	14	7	21
	Especialidad en Anestesiología	9	14	23
	Especialidad en Cirugía General	17	1	18
	Especialidad en Medicina Interna	9	4	13
	Maestría en Ciencias Médicas	4	3	7
	<b>Sub total</b>	<b>61</b>	<b>41</b>	<b>102</b>
<b>Enf. y Nutriología Educ. Física y Cs. del Deporte</b>	Maestría en Salud en el Trabajo (Abierta)	10	15	25
	Maestría en Cs. del Deporte opción Psicología	3	3	6
	Maestría en Cs. del Deporte opción Biología	10	3	13
	Maestría en Cs. del Deporte opción Admón.	23	9	32
	<b>Sub total</b>	<b>36</b>	<b>15</b>	<b>51</b>
	<b>TOTAL</b>	<b>957</b>	<b>780</b>	<b>1,737</b>

MATRICULA TOTAL  
POR PROGRAMA Y EDAD

FACULTAD	PROGRAMA	EDAD					TOTAL
		-24	25-29	30-34	35-39	40 +	
<b>Zootecnia</b>	Maestría en Producción Animal						
	Opción en Ciencias de la Carne	1	3	2	2	1	9
	Opción en Reproducción Animal	3	3	4	0	0	10
	Opción en manejo de Pastizales	2	7	4	1	1	15
	Opción en Nutrición Animal	0	1	0	1	0	2
	Maestría Prof. Estadística Aplicada	0	0	1	0	9	10
	Doctorado en Producción Animal						
	Opción en Nutrición Animal	0	0	0	1	0	1
	Opción en manejo de Pastizales	0	0	0	4	2	6
	Opción en Ciencias de la Carne	0	1	1	0	0	2
Opción en Reproducción y Genética	0	1	1	0	0	2	
	<b>Sub total</b>	<b>6</b>	<b>16</b>	<b>13</b>	<b>9</b>	<b>13</b>	<b>57</b>
<b>Cs. Agrícolas y Forestales</b>	Maestría en Cs. de Horticultura y Agronegocios	0	0	1	2	1	4
	Maestría en Cs. en Agronegocios	0	0	8	9	4	21
	<b>Sub total</b>	<b>0</b>	<b>0</b>	<b>9</b>	<b>11</b>	<b>5</b>	<b>25</b>
<b>Cs. Agrotecnológicas</b>	Maestría en Cs. de la Productividad Frutícola	1	1	3	1	1	7
<b>Ingeniería</b>	Maestría en Vías Terrestres	15	16	4	1	1	37
	Maestría en Aguas Subterráneas	0	2	1	0	1	4
	Maestría en Estructuras	1	1	4	4	1	11
	<b>Sub total</b>	<b>16</b>	<b>19</b>	<b>9</b>	<b>5</b>	<b>3</b>	<b>52</b>
<b>Cs. Químicas</b>	Maestría en Cs. y Tecnología de Alimentos	5	12	1	0	0	18
	Maestría en Biotecnología	0	3	2	1	0	6
	Maestría en Inmunología	0	0	0	1	0	1
	<b>Sub total</b>	<b>5</b>	<b>15</b>	<b>3</b>	<b>2</b>	<b>0</b>	<b>25</b>
<b>Contaduría y Administración</b>	Especialidad en Fiscal	9	8	27	40	20	104
	Maestría en Finanzas	3	8	41	48	16	116
	Maestría en Administración	32	25	138	94	42	331
	Maestría en Recursos Humanos	19	71	85	60	28	263
	Maestría en Mercadotecnia	6	13	40	40	11	110
	Maestría en Sistemas	2	4	19	9	2	36
	<b>Sub total</b>	<b>71</b>	<b>129</b>	<b>350</b>	<b>291</b>	<b>119</b>	<b>960</b>
<b>Cs. Políticas y Sociales</b>	Maestría en Administración	21	66	56	38	22	203
	Maestría en Administración (Nogales, Sonora)	7	21	19	23	13	83
	Maestría en Administración (Agua Prieta, Son.)	3	11	7	7	6	34
	<b>Sub total</b>	<b>31</b>	<b>98</b>	<b>82</b>	<b>68</b>	<b>41</b>	<b>320</b>
<b>Derecho</b>	Maestría en Derecho Financiero	2	19	7	2	2	32
	Maestría en Derecho Penal	0	12	5	3	2	22
	Maestría en Derecho Social	2	2	3	2	7	16
	Especialidad en Derecho Penal	0	6	1	5	7	19
	<b>Sub total</b>	<b>4</b>	<b>39</b>	<b>16</b>	<b>12</b>	<b>18</b>	<b>89</b>
<b>Filosofía y Letras</b>	Maestría en Educación Superior	0	3	2	2	17	24
<b>Medicina</b>	Especialidad en Radiología	0	1	1	0	0	2
	Especialidad en Pediatría Médica	0	12	5	1	0	18
	Especialidad en Ginecología y Obstetricia	0	15	6	0	0	21
	Especialidad en Anestesiología	0	16	7	0	0	23
	Especialidad en Cirugía General	0	13	3	2	0	18
	Especialidad en Medicina Interna	0	9	4	0	0	13
	Maestría en Ciencias Médicas	0	3	2	0	2	7
	<b>Sub total</b>	<b>0</b>	<b>69</b>	<b>28</b>	<b>3</b>	<b>2</b>	<b>102</b>
<b>Enf. y Nutriología</b>	Maestría en Salud en el Trabajo (Abierta)	0	7	3	4	11	25
<b>Educ. Física y Cs. del Deporte</b>	Maestría en Cs. del Deporte opción Psicología	2	3	0	0	1	6
	Maestría en Cs. del Deporte opción Biología	3	4	3	2	1	13
	Maestría en Cs. del Deporte opción Admón.	12	9	4	4	3	32
	<b>Sub total</b>	<b>17</b>	<b>16</b>	<b>7</b>	<b>6</b>	<b>5</b>	<b>51</b>
	<b>TOTAL</b>	<b>151</b>	<b>412</b>	<b>525</b>	<b>414</b>	<b>235</b>	<b>1,737</b>

**EDAD DE LOS ESTUDIANTES DE POSGRADO.**

De acuerdo a la edad de los 1,735 estudiantes inscritos al Posgrado en la U.A.CH., se encuentra que 151 tienen 24 o menos años, es decir el 8.7%. En tanto que entre 25 y 29 años de edad se matricularon 412, equivalentes al 23.7%. Mientras que de 30 a 34 años se inscribieron 523 alumnos, o sea el 30.1%.

Quienes tienen una edad que fluctúa entre los 35 y 39 años fueron 414, correspondiente al 23.8%. Por último de 40 o más años se inscribieron 235 personas, o sea el 13.5%.

De los 387 estudiantes de Posgrado de nuevo ingreso, agrupados en rangos de 5 años de edad, encontramos que 71 alumnos tienen 24 años o menos, es decir el 18.4%. Mientras que entre 25 y 29 años ingresaron 126, lo que representa el 32.6% para constituir el mayor porcentaje de todos los rangos, ya que en el rango de 30 a 34 años, se inscribieron 104 alumnos que representa el 26.9%, de 35 a 39 años 31 personas o sea el 8.0% y por último de 40 años o más se inscribieron 55 personas equivalentes al 14.2%.

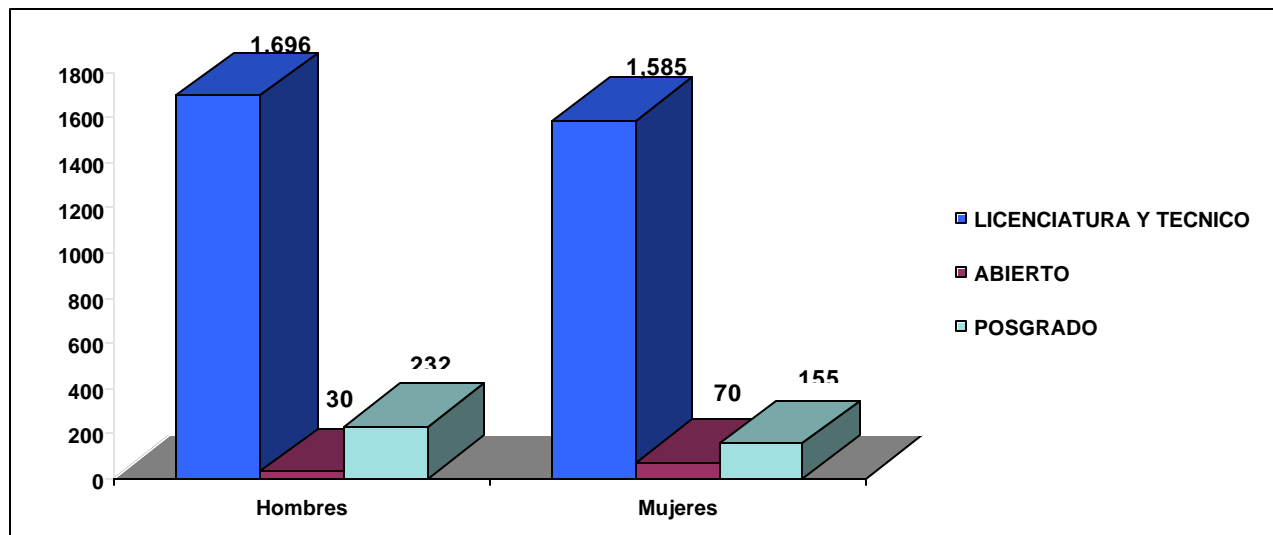
EGRESADOS Y GRADUADOS POR PROGRAMA Y SEXO  
DICIEMBRE 1999 Y JUNIO 2000

FACULTAD/CARRERA	EGRESADOS			GRADUADOS		
	H	M	T	H	M	T
<b>Zootecnia</b>						
Especialidad en reproducción Genetica	1	0	1	1	0	1
Maestría en Producción Animal						
Opción Ciencias de la Carne	4	0	4	3	1	4
Opción Reproducción Animal	3	1	4	3	1	4
Opción Manejo de Pastizales	1	1	2	1	1	2
Opción Nutrición Animal	0	0	0	0	1	1
Maestría en Estadística Aplicada	0	0	0	0	0	0
Doct. en Producción Animal						
Opción Ciencias de la Carne	0	1	1	0	1	1
Opción Nutrición Animal	0	0	0	0	0	0
Opción Manejo de Pastizales	0	0	0	1	0	1
Opción Reproducción y Genetica Animal	0	0	0	0	0	0
<b>Sub total</b>	<b>9</b>	<b>3</b>	<b>12</b>	<b>9</b>	<b>5</b>	<b>14</b>
<b>Cs. Agrícolas y Forestales</b>						
M. en Cs. de Horticultura y Agronegocios	0	0	0	0	0	0
M. en Cs. en Agronegocios	0	0	0	0	0	0
<b>Sub total</b>	<b>0</b>	<b>0</b>	<b>0</b>	<b>0</b>	<b>0</b>	<b>0</b>
<b>Ciencias Agrotecnológicas</b>						
Maestría en Cs. de la Productividad Frutícola	1	1	2	5	3	8
<b>Ingeniería</b>						
Maestría en Vías Terrestres	28	7	35	25	2	27
Maestría en Estructuras	1	0	1	0	0	0
Maestría en Hidrología Subterránea	0	1	1	0	0	0
<b>Sub total</b>	<b>29</b>	<b>8</b>	<b>37</b>	<b>25</b>	<b>2</b>	<b>27</b>
<b>Ciencias Químicas</b>						
Maestría en Cs. y Tecnología de Alimentos	0	7	7	5	6	11
Maestría en Biotecnología	0	2	2	0	2	2
<b>Sub total</b>	<b>0</b>	<b>9</b>	<b>9</b>	<b>5</b>	<b>8</b>	<b>13</b>
<b>Contaduría y Administración</b>						
Maestría en Finanzas	14	9	23	0	0	0
Maestría en Administración	21	45	66	10	9	19
Maestría en Recursos Humanos	16	23	39	4	10	14
Maestría en Mercadotecnia	11	13	24	2	6	8
Especialidad en Fiscal	3	10	13	2	0	2
Maestría en Sistemas	0	0	0	0	0	0
<b>Sub total</b>	<b>65</b>	<b>100</b>	<b>165</b>	<b>18</b>	<b>25</b>	<b>43</b>
<b>Ciencias Políticas y Sociales</b>						
Maestría en Administración	30	25	55	12	0	12
Maestría en Administración (Nogales, Sonora)	13	3	16	2	0	2
Maestría en Administración (Agua Prieta, Sonora)	13	3	16	0	0	0
<b>Sub total</b>	<b>56</b>	<b>31</b>	<b>87</b>	<b>14</b>	<b>0</b>	<b>14</b>
<b>Derecho</b>						
Derecho Financiero	5	2	7	1	0	1
Derecho Social	2	4	6	0	0	0
Derecho Penal	4	5	9	2	0	2
Especialidad en Derecho Penal	0	0	0	0	0	0
<b>Sub total</b>	<b>11</b>	<b>11</b>	<b>22</b>	<b>3</b>	<b>0</b>	<b>3</b>
<b>Filosofía y Letras</b>						
Maestría en Educación Superior	2	1	3	2	1	3
<b>Medicina</b>						
Especialidad en Pediatría Médica	2	2	4	0	2	2
Especialidad en Ginecología y Obstetricia	3	2	5	0	0	0
Especialidad en Anestesiología	2	3	5	1	2	3
Especialidad en Cirugía General	2	0	2	0	0	0
Especialidad en Medicina Interna	1	1	2	1	1	2
Especialidad en Radiología e Imagen	1	0	1	0	0	0
Maestría en Ciencias Médicas	2	3	5	0	0	0
<b>Sub total</b>	<b>13</b>	<b>11</b>	<b>24</b>	<b>2</b>	<b>5</b>	<b>7</b>

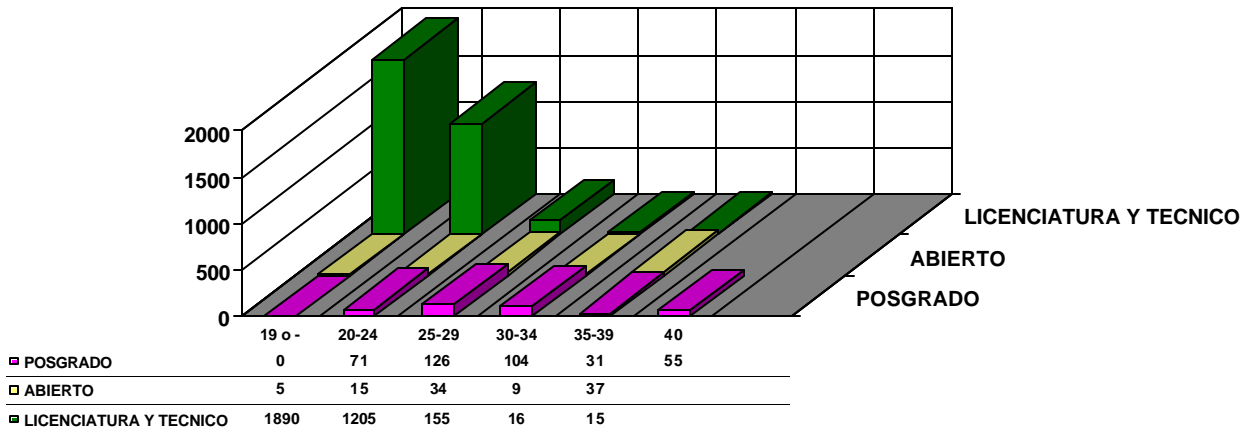
FACULTAD/CARRERA	EGRESADOS			GRADUADOS		
	H	M	T	H	M	T
<b>Enfermería y Nutriología</b>						
Maestría en Salud en el Trabajo	4	4	8	1	0	1
<b>Educ. Física y Cs. del Deporte</b>						
Maestría en Cs. del Deporte opción Psicología	2	3	5	1	1	2
Maestría en Cs. del Deporte op. Administración	12	7	19	1	3	4
Maestría en Cs. del Deporte opción Biología	6	2	8	2	1	3
<b>Sub total</b>	<b>20</b>	<b>12</b>	<b>32</b>	<b>4</b>	<b>5</b>	<b>9</b>
<b>TOTAL</b>	<b>206</b>	<b>187</b>	<b>393</b>	<b>87</b>	<b>54</b>	<b>141</b>

En el año 2000 hubo 141 graduados y 393 egresados (Según reporte de las Dependencias Académicas). En cuanto a estos últimos 206 son hombres y el resto mujeres, por su parte los graduados que son 141, de ellos 87 son hombres y 54 mujeres. Mientras que los hombres egresados representan el 52.41% y graduados son el 61.70%

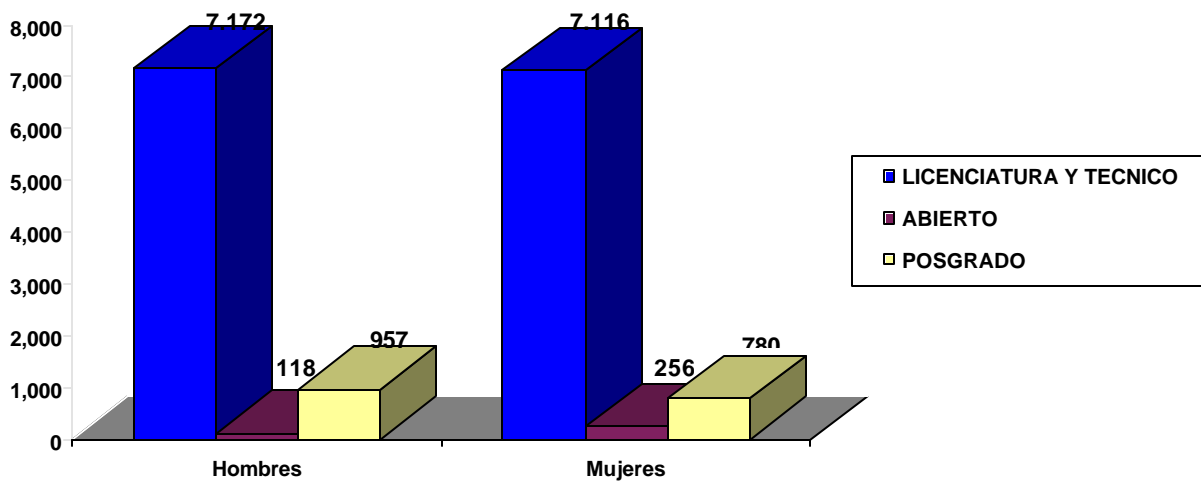
PRIMER INGRESO POR SEXO



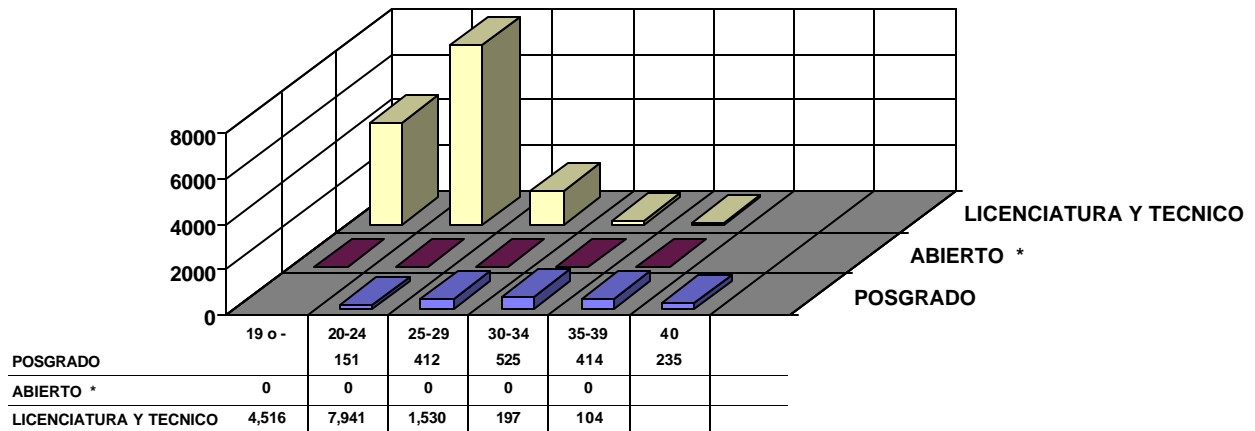
PRIMER INGRESO POR EDADES



MATRICULA TOTAL POR SEXO

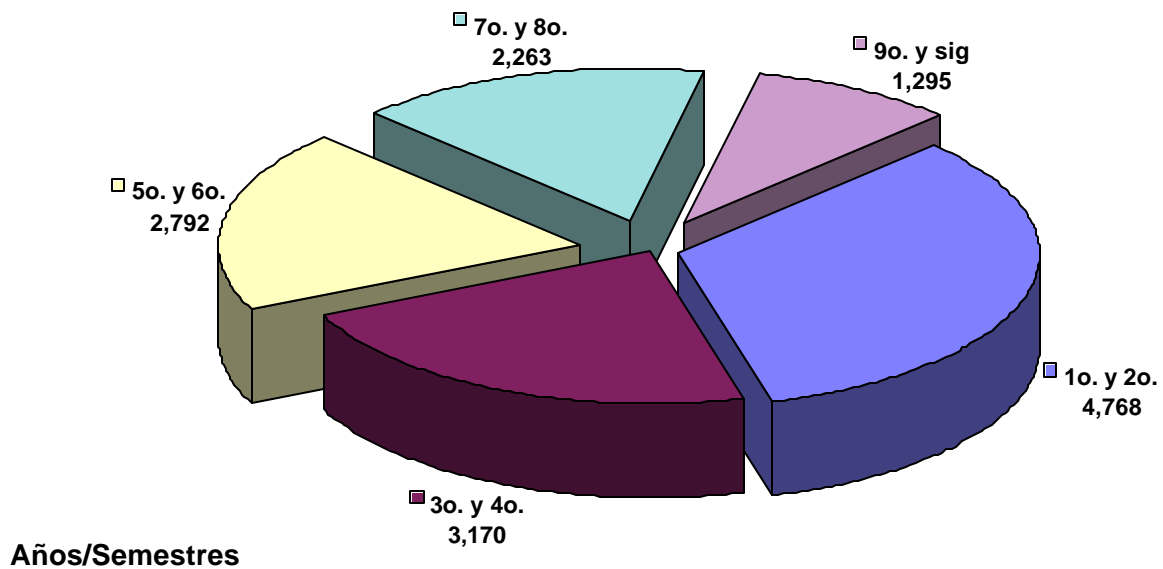


MATRICULA TOTAL POR EDADES



\* No se registra este desglose

MATRICULA TOTAL POR GRADO DE AVANCE  
LICENCIATURA Y NIVEL TÉCNICO



MATRICULA TOTAL 14,288 ALUMNOS