



*Universidad Autónoma
de Chihuahua*

Estadística Básica 2001 y 2002

Somos Águilas



Somos UACH

Universidad Autónoma de Chihuahua

Directorio

Ing. José Luis Franco Rodríguez
Rector

Lic. Luis Alfonso Rivera Soto
Secretario General

M.C. Alma Patricia Hernández Rodríguez
Directora Académica

Ing. Arturo Leal Bejarano
*Director de Planeación y
Desarrollo Institucional*

Ing. Manuel Reyes Cortés
Director de Extensión y Difusión Cultural

C.P. Mario Sáenz Chaparro
Director Administrativo

Dr. Guillermo Villalobos Villalobos
Director de Investigación y Posgrado

Facultades, Escuelas e Instituto

Dr. Armando Segovia Lerma
M.C. Juan Manuel Soto Parra
Lic. René Armando González Nava
M.A. Narciso Torres Flores
C.P. Raúl Armando Chávez Espinoza
Lic. Saúl Martínez Campos
M.A.R.H. María Leticia Leal Tapia
LIC. Nestor Eduardo Rivera Magallanes
Lic. José Antonio García Pérez
Ing. Jesús Valles Salayandía
Dr. Jorge Arturo Vázquez Reta
M.A. Salvador Alcantar Ortega
Lic. Abner H. Guzmán Ramos
Dr. Julio Villegas Ham
Lic. Alonso González Núñez

Ciencias Agrícolas y Forestales
Ciencias Agrotecnológicas
Ciencias Políticas y Sociales
Ciencias Químicas
Contaduría y Administración
Derecho
Enfermería y Nutriología
Educación Física y Cs. del Deporte
Filosofía y Letras
Ingeniería
Medicina
Zootecnia
Economía Internacional
Odontología
Instituto de Bellas Artes

PRESENTACIÓN

La Universidad Autónoma de Chihuahua, presenta las Estadísticas Básicas 2001 y 2002 con el propósito de contar con información útil para el desarrollo Institucional.

Este documento forma parte de los estudios dedicados a proporcionar información de carácter académico de la población escolar de nuestra Universidad y algunos datos comparativos con otras Instituciones de Educación Superior.

En este sentido, la prioridad y el esfuerzo que se realiza en las diferentes dependencias Académicas y Administrativas para recopilar, sistematizar y difundir la información estadística, es una actividad relevante que nos orienta y señala, valora y precisa, la importancia de los indicadores, que sirven en primer instancia, para conocer más e informar mejor a nuestra comunidad universitaria y con base en ella, mejorar la planeación institucional.

El quehacer de todos los universitarios incide en requerimientos objetivos indispensables, sobre análisis básicos estadísticos, literalmente perfilados en los aspectos docentes, de investigación, de difusión cultural y divulgación en correlación con las necesidades y potencialidades de nuestro entorno. Razón por la cual fortalecemos los canales de comunicación y multiplicamos las acciones, consolidando y manteniendo nuestro sistema de información institucional.

Ing. José Luis Franco Rodríguez
Rector

Contenido

	Pág.
I. La Universidad Autónoma de Chihuahua en el Contexto Nacional de la las Instituciones de Educación Superior.....	1
II. La Universidad Autónoma de Chihuahua en el Contexto Estatal de las Instituciones de Educación Superior.....	9
III. La Universidad en su Contexto Institucional.....	22
1.- Oferta Educativa.....	22
2.- Licenciatura	
Primer Ingreso.....	25
Matrícula Total	39
Egresados y Titulados.....	54
3.-Posgrado	
Primer Ingreso.....	62
Matrícula Total	70
Egresados y Graduados.....	75
4.-Población Escolar Global (Gráficas)	78
5.-Personal Docente.....	81
6.- Personal Administrativo	89
7.- Investigación.....	92
8.- Extensión y Difusión	100
9.- Información Financiera.....	104

POR CARRERA
SISTEMA ESCOLARIZADO

FACULTAD	CARRERA	2001			2002		
		ASPI- RANTES	INSCRITOS	% INSCRITOS	ASPI- RANTES	INSCRITOS	% INSCRITOS
Zootecnia							
	Ing. Zootecnista en Sist. de Producción	49	49	100	38	33	86.8
	Ing. en Ecología	43	43	100	49	43	87.7
	Sub total	92	92	100	87	76	87.3
Cs. Agrícolas y Forestales							
	Tronco común						
	Ing. Agrónomo en Producción Agrícola				1	1	100
	Ing. en Admón. Agropecuaria				0	0	
	Ing. Agrónomo en suelos				0	0	
	Ing. Agrónomo Parasitólogo				0	0	
	Ing. Agrónomo Fitotecnista	29	16	55.2	15	8	53.3
	Ing. Agrónomo Horticultor				0	0	
	Ing. Forestal	11	11	100	7	7	100
	Lic. en Admón. de Agronegocios	105	62	59.0	60	55	91.7
	Sub total	145	89	61.3	83	71	85.5
Cs. Agrotecnológicas							
	Lic. en Admón. Agrotecnológica	69	60	86.9	56	48	85.71
	Ing. Prod. y Comercialización Hortícola	17	12	70.6	14	14	100
	Lic. en Sistemas de Información Agrícola	23	21	91.3	15	12	80
	Sub total	109	93	85.3	85	74	87.05
Ingeniería							
	Ing. de Minas y Metalurgia	17	10	58.8	7	6	85.7
	Ing. Civil	246	126	51.2	244	122	50
	Ing. en Sistemas Topográficos	14	6	48.8	9	6	66.6
	Ingeniería Geológica	15	8	53.3	7	4	57.1
	Ing. en Sistemas Computacionales	662	179	27.0	462	156	33.7
	Sub total	954	329	34.5	729	294	40.3
Ciencias Químicas							
	Ing. Químico Ambiental	14	5	35.7			
	Ing. Químico en Alimentos	28	15	53.6			
	Ing. Químico Agroindustrial	7	3	42.8			
	Ing. Químico en Administración	7	3	42.8			
	Ing. Químico				75	44	58.7
	Químico Bacteriólogo Parasitólogo	93	55	59.1	163	68	41.7
	Químico en Alimentos	8	3	37.5			
	Químico Industrial	31	7	22.6			
	Químico				28	17	60.7
	Sub total	188	91	48.4	266	129	48.5
Contaduría y Administración							
	Contador Público	307	283	92.2	334	265	79.34
	Lic. en Administración de Empresas	431	364	84.5	593	357	60.2
	Lic. en Sistemas de Computación Admiva.	147	131	89.1	255	157	61.56
	Sub total	885	778	87.9	1,182	779	65.9
Esc. de Economía Internacional							
	Lic. en Economía Internacional	40	27	67.5	46	31	67.3
Cs. Políticas y Sociales							
	Lic. en Cs. de la Comunicación	186	120	64.5	186	158	85.0
	Lic. en Relaciones Internacionales	180	131	72.8	180	109	60.5
	Lic. en Admón. Pública y Cs. Políticas	29	19	65.5	29	16	55.1
	Sub total	395	270	67.5	395	283	71.6
Derecho							
	Lic. en Derecho	1,004	358	35.6	862	299	34.7
Filosofía y Letras							
	Lic. en Letras Españolas	33	20	60.6	49	32	65.3
	Lic. en Lengua Inglesa	25	22	88.0	57	34	60.0
	Lic. en Filosofía	27	14	52.0	34	22	64.7
	Lic. en Cs. de la Información	122	46	37.7	130	54	41.5
	Sub total	207	102	49.2	270	142	52.6

FACULTAD	CARRERA	2001			2002		
		ASPI- RANTES	INSCRITOS	% INSCRITOS	ASPI- RANTES	INSCRITOS	% INSCRITOS
Inst. Bellas Artes							
	Lic. en Artes	77	73	95.0	141	107	75.9
Medicina							
	Médico Cirujano Partero	528	125	23.6	618	145	23.5
Enfermería y Nutriología							
	Lic. en Enfermería	46	31	67.3	76	52	68.4
	Lic. en Nutriología	139	67	48.2	202	78	38.6
	Nivelatorio a Lic. en Enfermería (Chih.)				37	31	83.8
	Sub total	185	98	53.0	315	161	46.7
Esc. de Odontología							
	Cirujano Dentista	167	98	58.7	173	95	55.0
Educ. Física y Cs. del Deporte							
	Lic. en Educación Física	420	316	75.2	467	305	62.8
TOTAL		5,396	2,939	54.4	5,719	2,991	52.29

**POR CARRERA
NIVEL TÉCNICO**

FACULTAD	CARRERA	2001			2002		
		ASPI- RANTES	INSCRITOS	% INSCRITOS	ASPI- RANTES	INSCRITOS	% INSCRITOS
Derecho							
	Técnico en Investigación policial con bachillerato				90	90	100
Enfermería y Nutriología							
	Curso Post - Básico				36	31	86.1
	Enfermera General Universitaria	43	43	100	53	37	69.8
	Sub total	43	43	100	89	68	76.4
Cs. Agrotecnológicas							
	Técnico Superior Universitario en Administración Agrotecnológica	2	2				
	Técnico Superior Universitario en Prod. y Comercialización Hortícola				3	3	100
	Sub total	2	2	100	3	3	100
	Total Técnico	45	45	100	182	161	88.46
TOTAL LICENCIATURA Y TÉCNICO		5,441	2,984	54.8	5,901	3,152	53.41

**POR CARRERA
SISTEMA ABIERTO**

FACULTAD	CARRERA	INSCRITOS	
		2001	2002
Zootecnia			
	Ing. Zootecnista en Sistemas de Producción	5	3
	Ing. en Ecología	20	20
	Sub total	25	23
Ciencias Agrícolas y Forestales			
	Tronco Común		
	Ing. Agrónomo en Producción Agrícola	4	6
	Ing. en Administración Agropecuaria		8
	Sub total	4	14
Ciencias Agrotecnológicas			
	Ing. en Producción y Comercialización Hortícola	0	0
Cs. Políticas y Sociales			
	Lic. En Periodismo	64	0
Enfermería y Nutriología			
	Lic. en Enfermería	0	3
	Técnico Superior Curso Post Básico *	61	0
	Curso nivelatorio a Lic. en Enfermería (Chih.)	55	0
	Técnico en Enfermería General (semiescolarizado)	60	29
	Técnico en Enfermería General	24	1
	Sub total	200	33
	TOTAL	293	70
	TOTAL INSTITUCIONAL	3,367	3,222

* Enfermería Médico - Quirúrgica

**POR ÁREA Y SEXO
SISTEMA ESCOLARIZADO**

ÁREA	FACULTAD	2001			2002		
		H	M	TOTAL	H	M	TOTAL
Agropecuarias	Zootecnia	47	45	92	43	33	76
	Ciencias Agrícolas y Forestales	49	40	89	37	34	71
	Ciencias Agrotecnológicas	41	52	93	39	35	74
	Sub total	137	137	274	119	102	221
Ingenierías	Ingeniería	248	81	329	226	68	294
	Ciencias Químicas	31	60	91	42	87	129
	Sub total	279	141	420	268	155	423
Socioeconómicas	Contaduría y Administración	325	453	778	284	495	779
	Esc. de Economía Internacional	13	14	27	13	18	31
	Sub total	338	467	805	297	513	810
Humanidades	Ciencias Políticas y Sociales	88	182	270	100	183	283
	Derecho	164	194	358	143	156	299
	Filosofía y Letras	26	76	102	46	96	142
	Instituto de Bellas Artes	39	34	73	60	47	107
	Sub total	317	486	803	349	482	831
Cs. de la Salud y del Deporte	Medicina	48	77	125	89	56	145
	Enfermería y Nutriología	13	85	98	25	136	161
	Escuela de Odontología	28	70	98	25	70	95
	Ed. Física y Cs. del Deporte	253	63	316	217	88	305
	Sub total	342	295	637	356	350	706
TOTAL		1,413	1,526	2,939	1,389	1,602	2,991

**POR ÁREA Y SEXO
NIVEL TÉCNICO**

ÁREA	FACULTAD	2001			2002		
		H	M	TOTAL	H	M	TOTAL
Cs. de la Salud y del Deporte	Enfermería y Nutriología	11	32	43	6	62	68
Humanidades	Derecho				88	2	90
Agropecuarias	Ciencias Agrotecnológicas	0	2	2	3	0	3
TOTAL		11	34	45	97	64	161
TOTAL LICENCIATURA Y TÉCNICO		1,424	1,560	2,984	1,486	1,666	3,152

**POR ÁREA Y SEXO
SISTEMA ABIERTO**

ÁREA	FACULTAD	2001			2002		
		H	M	TOTAL	H	M	TOTAL
Agropecuarias	Zootecnia	15	10	25	15	8	23
	Cs. Agrícolas y Forestales	2	2	4	4	10	14
	Ciencias Agrotecnológicas	0	0	0	0	0	0
	Sub total	17	12	29	19	18	37
Humanidades	Cs. Políticas y Sociales	41	23	64			
Cs. de la Salud y del Deporte	Enfermería y Nutriología	18	182	200	6	27	33
	TOTAL	76	217	293	25	45	70
TOTAL INSTITUCIONAL		1,500	1,777	3,277	1,511	1,711	3,222

**POR CARRERA Y EDAD
SISTEMA ESCOLARIZADO
2001**

FACULTAD	CARRERA	19 O MENOS	20 A 24	25 A 29	30 A 34	35 Y MÁS	TOTAL
Zootecnia	Ing. Zootecnista en Sistemas de Producción	30	17	2	0	0	49
	Ing. en Ecología	31	12	0	0	0	43
	Sub total	61	29	2	0	0	92
Cs. Agrícolas y Forestales	Lic. en Administración de Agronegocios	36	20	3	2	1	62
	Ing. Forestal	4	7	0	0	0	11
	Tronco Común	9	7	0	0	0	16
	Sub total	49	34	3	2	1	89
Ciencias Agrotecnológicas	Lic. en Administración Agrotecnológica	46	13	1	0	0	60
	Ing. en Producción y Comercialización Hortícola	9	3	0	0	0	12
	Lic. en Sistemas de Información Agrícola	14	6	1	0	0	21
	Sub total	69	22	2	0	0	93
Ingeniería	Ing. en Minas y Metalurgia	4	6	0	0	0	10
	Ing. Civil	98	27	1	0	0	126
	Ing. en Sistemas Topográficos	2	3	1	0	0	6
	Ing. Geólogo	6	1	1	0	0	8
	Ing. en Sistemas Computacionales	144	31	4	0	0	179
	Sub total	254	68	7	0	0	329
Ciencias Químicas	Ing. Químico Ambiental	2	3	0	0	0	5
	Ing. Químico en Alimentos	13	2	0	0	0	15
	Ing. Químico Agroindustrial	3	0	0	0	0	3
	Ing. Químico en Administración	3	0	0	0	0	3
	Químico Bacteriólogo Parasitólogo	55	0	0	0	0	55
	Químico en Alimentos	3	0	0	0	0	3
	Químico Industrial	5	1	1	0	0	7
	Sub total	84	6	1	0	0	91
Contaduría y Administración	Contador Público	158	109	15	1	0	283
	Lic. en Administración de Empresas	191	168	5	0	0	364
	Lic. en Sistemas de Computación Admva.	58	72	1	0	0	131
	Sub total	407	349	21	1	0	778
Esc. de Economía Internacional	Lic. en Economía Internacional	24	2	1	0	0	27
Ciencias Políticas y Sociales	Lic. en Cs. de la Comunicación	102	16	2	0	0	120
	Lic. en Relaciones Internacionales	99	28	3	0	1	131
	Lic. en Administración Pública y Ciencia Política	10	6	3	0	0	19
	Sub total	211	50	8	0	1	270
Derecho	Lic. en Derecho	258	62	12	13	13	358
Filosofía y Letras	Lic. en Letras Españolas	9	5	5	1	0	20
	Lic. en Lengua Inglesa	7	9	5	1	0	22
	Lic. en Filosofía	6	7	0	1	0	14
	Lic. en Cs. de la Información	32	14	0	0	0	46
	Sub total	54	35	10	3	0	102
Inst. Bellas Artes	Lic. en Artes	43	23	6	1	0	73
Medicina	Médico Cirujano Partero	116	8	1	0	0	125
Enfermería y Nutriología	Lic. en Enfermería	18	11	1	0	1	31
	Lic. en Nutriología	45	20	1	0	1	67
	Sub total	63	31	2	0	2	98
Esc. Odontología	Cirujano Dentista	87	8	0	3	0	98
Educ. Física y Cs. Del Deporte	Lic. en Educación Física	213	87	12	4	0	316
	TOTAL	1,993	814	88	27	17	2,939

**CARRERA Y EDAD
NIVEL TÉCNICO
2001**

FACULTAD	CARRERA	19 o MENOS	20 A 24	25 A 29	30 A 34	35 Y MÁS	TOTAL
Enfermería y Nutriología	Enfermería General Universitaria	31	8	2	2	0	43
Cs. Agrotecnológicas	Técnico Sup. Univ. en Admón. Agrícola	2	0	0	0	0	2
Total		33	8	2	2	0	45
TOTAL SISTEMA ESCOLARIZADO		2,026	818	90	29	17	2,984

**CARRERA Y EDAD
SISTEMA ABIERTO
2001**

FACULTAD	CARRERA	19 o MENOS	20 A 24	25 A 29	30 A 34	35 Y MÁS	TOTAL
Zootecnia	Ing. Zootecnista en Sist. de Producción	0	2	1	1	1	5
	Ing. en Ecología	0	2	7	7	4	20
	Sub total	0	4	8	8	5	25
Cs. Agrícolas Y Forestales	Tronco Común	0	0	0	4	0	4
Cs. Agrotecnológicas	Ing. en Pdn. y Comercialización Hortícola						
Cs. Políticas y Sociales	Lic. en Periodismo	7	11	7	13	26	64
Enfermería y Nutriología	Curso Niv. a Lic. en Enfermería (Chih.)	0	3	17	13	22	55
	Técnico Sup. Curso PostBásico	0	1	3	8	49	61
	Técnico en Enfermería General	1	1	8	7	7	24
	Técnico en Enfermería General (Mixto)	1	5	11	14	29	60
	Sub total	2	10	39	42	107	200
TOTAL SISTEMA ABIERTO		9	25	54	67	138	293
TOTAL INSTITUCIONAL		2,035	843	144	96	155	3,277

**POR CARRERA Y EDAD
SISTEMA ESCOLARIZADO
2002**

FACULTAD	CARRERA	19 O MENOS	20 A 24	25 A 29	30 A 34	35 Y MÁS	TOTAL
Zootecnia	Ing. Zootecnista en Sistemas de Producción	21	11	1	0	0	33
	Ing. en Ecología	29	13	1	0	0	43
	Sub total	50	24	2	0	0	76
Cs. Agrícolas y Forestales	Lic. en Administración de Agronegocios	28	18	4	4	1	55
	Ing. Forestal	6	1	0	0	0	7
	Ing. Agrónomo Fitotecnista	6	2	0	0	0	8
	Ing. Agrónomo en Producción Agrícola	1	0	0	0	0	1
Sub total	41	21	4	4	1	71	
Ciencias Agrotecnológicas	Lic. en Administración Agrotecnológica	33	14	1	0	0	48
	Ing. en Producción y Comercialización Hortícola	9	4	0	0	1	14
	Lic. en Sistemas de Información Agrícola	5	7	0	0	0	12
Sub total	47	25	1	0	1	74	
Ingeniería	Ing. en Minas y Metalurgia	4	2	0	0	0	6
	Ing. Civil	98	21	2	0	1	122
	Ing. en Sistemas Topográficos	2	3	1	0	0	6
	Ing. en Geología	3	0	1	0	0	4
	Ing. en Sistemas Computacionales	108	45	2	1	0	156
Sub total	215	71	6	1	1	294	
Ciencias Químicas	Ing. Químico	31	13	0	0	0	44
	Químico Bacteriólogo Parasitólogo	58	9	1	0	0	68
	Químico	10	6	0	1	0	17
Sub total	99	28	1	1	0	129	
Contaduría y Administración	Contador Público	127	105	33	0	0	265
	Lic. en Administración de Empresas	100	238	18	1	0	357
	Lic. en Sistemas de Computación Admva.	58	94	5	0	0	157
Sub total	285	437	56	1	0	779	
Esc. de Economía Internacional	Lic. en Economía Internacional	26	5	0	0	0	31
Ciencias Políticas y Sociales	Lic. en Cs. de la Comunicación	112	41	3	2	0	158
	Lic. en Relaciones Internacionales	82	24	3	0	0	109
	Lic. en Administración Pública y Ciencia Política	8	3	4	1	0	16
Sub total	202	68	10	3	0	283	
Derecho	Lic. en Derecho	233	44	6	10	6	299
Filosofía y Letras	Lic. en Letras Españolas	26	6	0	0	0	32
	Lic. en Lengua Inglesa	24	10	0	0	0	34
	Lic. en Filosofía	14	8	0	0	0	22
	Lic. en Cs. de la Información	43	11	0	0	0	54
Sub total	107	35	0	0	0	139	
Inst. Bellas Artes	Lic. en Artes	64	33	6	3	1	107
Medicina	Médico Cirujano Partero	145	0	0	0	0	145
Enfermería y Nutriología	Lic. en Enfermería	38	10	4	0	0	52
	Lic. en Nutriología	54	22	0	1	1	78
	Nivelatorio Lic. en Enfermería	0	3	3	7	18	31
Sub total	92	35	7	8	19	161	
Esc. Odontología	Cirujano Dentista	84	10	0	0	1	95
Educ. Física y Cs. Del Deporte	Lic. en Educación Física	187	109	4	4	1	305
TOTAL		1,877	945	103	35	31	2,991

**CARRERA Y EDAD
NIVEL TÉCNICO
2002**

FACULTAD	CARRERA	19 o MENOS	20 A 24	25 A 29	30 A 34	35 Y MÁS	TOTAL
Enfermería y Nutriología	Enfermería General Universitaria	30	5	2	0	0	37
	Curso Post Básico	0	6	12	6	7	31
	Sub Total	30	11	14	6	7	68
Derecho	Técnico en Investigación Policial con Bachillerato				44	46	90
Cs. Agrotecnológicas	TSU en Prod. y Comercialización Hortícola	1	2	0	0	0	3
	Total	31	13	14	50	53	161
TOTAL SISTEMA ESCOLARIZADO		1,908	958	117	94	84	3,152

**CARRERA Y EDAD
SISTEMA ABIERTO
2002**

FACULTAD	CARRERA	19 o MENOS	20 A 24	25 A 29	30 A 34	35 Y MÁS	TOTAL
Zootecnia	Ing. Zootecnista en Sist. de Producción	1	1	0	1	0	3
	Ing. en Ecología	3	2	3	5	7	20
	Sub total	4	3	3	6	7	23
Cs. Agrícolas Y Forestales	Ing. Agrónomo en Prod. Agrícola	0	0	1	2	3	6
	Ing. en Administración agropecuaria	0	1	3	1	3	8
	Sub total	0	1	4	3	6	14
Enfermería y Nutriología	Lic. en Enfermería	0	0	0	2	1	3
	Técnico en Enfermería General (Semiesc)	0	4	6	8	11	29
	Técnico en Enfermería General	0	0	0	0	1	1
	Sub total	0	4	6	10	13	33
TOTAL SISTEMA ABIERTO		4	8	13	19	26	70
TOTAL INSTITUCIONAL		1,912	966	130	104	110	3,222

PRIMER INGRESO POR CARRERA Y ENTIDAD FEDERATIVA
SISTEMA ESCOLARIZADO
2001

FACULTAD / CARRERA	ENTIDADES FEDERATIVAS																						E	TOTAL
	1	2	3	4	5	6	7	8	9	10	11	12	13	14	15	16	17	18	19	20	21	22		
Zootecnia																								
Ing. Zoot. Sist. de Producción		1				46	1															1		
Ing. en Ecología						42																1		
Sub total		1				88	1															2		
Cs. Agrícolas y Forestales																								
Tronco Común						16																		
Lic. en Admón. de Agroneg.						62																		
Ing. Forestal						11																		
Sub total						89																89		
Cs. Agrotecnológicas																								
Lic. Admón. Agrotecnológica			1			57										1	1							
Ing. Produc. y Comerc. Hort.						11																1		
Lic. en Sist. de Inf. Agrícola						20															1			
Sub total			1			88										1	1				1	1		
Ingeniería																								
Ing. de Minas y Metalurgia						9																1		
Ing. Civil						123			1									1			1			
Ing. en Sistemas Topográficos						6																		
Ing. Geólogo						8																		
Ing. Sist. Computacionales						178															1			
Sub total						324			1									2			1	1		
Cs. Químicas																								
Ing. Químico Ambiental						5																		
Ing. Químico en Alimentos						15																		
Ing. Químico Agroindustrial						3																		
Ing. Químico en Admón.						3																		
Químico Bact. Parasitólogo		1				53												1						
Químico en Alimentos						2											1							
Químico Industrial						6												1						
Sub total		1				87										1	2							
Contaduría y Administración																								
Contador Público						283																		
Lic. en Admón. de Empresas						364																		
Lic. Sist. Comp. Admva.						131																		
Sub total						778																778		
Esc. de Economía Internac.																								
Lic. en Economía Internacional						27																		
Cs. Políticas y Sociales																								
Lic. Cs. de la Comunicación						120																		
Lic. Rel. Internacionales						130															1			
Lic. Admón. Púb. y Cs. Política						18			1															
Sub total						268			1												1			
Derecho																								
Lic. en Derecho						351	4	2				1												
Filosofía y Letras																								
Lic. en Letras Españolas						19	1																	
Lic. en Lengua Inglesa						20															2			
Lic. en Filosofía						14																		
Lic. en Cs. de la Información						46																		
Sub total						99	1															2		
Inst. de Bellas Artes																								
Lic. en Artes						70							1								1			
Medicina																								
Médico Cirujano Partero			1			112		1				1	5		1		1	1			1	1		
Enf. y Nutriología																								
Lic. en Enfermería						31																		
Lic. en Nutrición						64											2	1						
Sub total						95											2	1						
Esc. de Odontología																								
Cirujano Dentista						95		2													1			
Ed. Física y Cs. del Deporte																								
Lic. en Ed. Física	2	7	2			286		2				1	3	1	1		2	3	1	1	1	3		
TOTAL	2	9	4			2,857	6	6	3			3	9	1	2	2	8	10	1	1	3	4		
																						8		
																						2,939		

**PRIMER INGRESO POR CARRERA Y ENTIDAD FEDERATIVA
NIVEL TÉCNICO
2001**

FACULTAD/CARRERA	ENTIDADES FEDERATIVAS																						E	TOTAL
	1	2	3	4	5	6	7	8	9	10	11	12	13	14	15	16	17	18	19	20	21	22		
Enf. y Nutriología																								
Enfermería General Universitaria						43																		43
Cs. Agrotecnológicas																								
Técnico Superior Univ. en Admón. Agrotecnológica						2																		2
TOTAL:						45																		45
TOTAL LIC. Y TECNICO	2	9	4			2,902	6	6	3			3	9	1	2	2	8	10	1	1	3	4	8	2,984

**PRIMER INGRESO POR CARRERA Y ENTIDAD FEDERATIVA
SISTEMA ABIERTO
2001**

FACULTAD/CARRERA	ENTIDADES FEDERATIVAS																						E	TOTAL
	1	2	3	4	5	6	7	8	9	10	11	12	13	14	15	16	17	18	19	20	21	22		
Zootecnia																								
Ing. Zootecnista en Sistemas de Producción						5																		5
Ing. en Ecología						20																		20
Sub total						25																		25
Cs. Agrícolas y Forestales																								
Tronco común						4																		4
Cs. Políticas y Sociales																								
Licenciado en Periodismo						62		2																64
Enf. y Nutriología																								
Curso Niv. a Lic. en Enfermería (Chih.)						55																		55
Técnico Sup. Curso PostBásico						61																		61
Técnico en Enfermería General						60																		60
Técnico en Enfermería General (Mixto)						24																		24
Sub total						200																		200
TOTAL						291		2																293
TOTAL INSTITUCIONAL	2	9	4			3,193	6	8	3			3	9	1	2	2	8	10	1	1	3	4	8	3,277

1	Baja California	5	Chiapas	9	Guanajuato	13	México	17	Sinaloa	21	Zacatecas
2	Baja California Sur	6	Chihuahua	10	Guerrero	14	Michoacán	18	Sonora	22	Varios *
3	Coahuila	7	D.F.	11	Hidalgo	15	Puebla	19	Tamaulipas	E	Extranjero
4	Colima	8	Durango	12	Jalisco	16	Queretaro	20	Yucatán		

*Oaxaca, Morelos y Veracruz

PRIMER INGRESO POR CARRERA Y ENTIDAD FEDERATIVA
SISTEMA ESCOLARIZADO
2002

FACULTAD / CARRERA	ENTIDADES FEDERATIVAS																						E	TOTAL
	1	2	3	4	5	6	7	8	9	10	11	12	13	14	15	16	17	18	19	20	21	22		
Zootecnia																								
Ing. Zoot. Sist. de Producción		1				31																1		
Ing. en Ecología						41		1										1						
Sub total		1				72		1										1				1		
Cs. Agrícolas y Forestales																								
Ing. Agrónomo Fitotecnista						8																		
Ing. Agr. en Prod. Agrícola						1																		
Lic. en Admón. de Agroneg.						55																		
Ing. Forestal						7																		
Sub total						71																		
Cs. Agrotecnológicas																								
Lic. Admón. Agrotecnológica						48																		
Ing. Produc. y Comerc. Hort.						14																		
Lic. en Sist. de Inf. Agrícola						12																		
Sub total						74																		
Ingeniería																								
Ing. de Minas y Metalurgia						5															1			
Ing. Civil						119	1	1									1							
Ing. en Sistemas Topográficos						6																		
Ing. Geólogo						4																		
Ing. Sist. Computacionales						153												1	1		1			
Sub total						287	1	1									1	1	1		2			
Cs. Químicas																								
Ing. Químico			1			41				1						1								
Químico Bact. Parasitólogo						67				1														
Químico						16															1			
Sub total			1			124				2						1					1			
Contaduría y Administración																								
Contador Público	1		1			259						2					1				1			
Lic. en Admón. de Empresas	1					352			1						2						1			
Lic. Sist. Comp. Admva.	1	2				152			1	1			1											
Sub total	3	2	1			763			1	1		2		1	2		1				2			
Esc. de Economía Internac.																								
Lic. en Economía Internacional						31																		
Cs. Políticas y Sociales																								
Lic. Cs. de la Comunicación						150				1											5	2		
Lic. Rel. Internacionales			2			100		2													5			
Lic. Admón. Páb. y Cs. Política						16																		
Sub total			2			266		2		1											5	5		
Derecho																								
Lic. en Derecho	1					295								1				1				1		
Filosofía y Letras																								
Lic. en Letras Españolas						32																		
Lic. en Lengua Inglesa						34																		
Lic. en Filosofía						22																		
Lic. en Cs. de la Información						54																		
Sub total						142																		
Inst. de Bellas Artes																								
Lic. en Artes						100												1	2		3	1		
Medicina																								
Médico Cirujano Partero			1			135	1	1				2						2			3			
Enf. y Nutriología																								
Lic. en Enfermería						51		1																
Lic. en Nutrición						76			1									1						
Nivelatorio Lic. en Enfermería	1					26	4																	
Sub total	1					153	4	1	1									1						
Esc. de Odontología																								
Cirujano Dentista						91												3				1		
Ed. Física y Cs. del Deporte																								
Lic. en Educ. Física			1		1	290		2	2									1	1		2	5		
TOTAL	5	3	6		1	2,894	6	8	4	4		4		1	3	1	2	11	4		7	22		

**PRIMER INGRESO POR CARRERA Y ENTIDAD FEDERATIVA
NIVEL TÉCNICO
2002**

FACULTAD/CARRERA	ENTIDADES FEDERATIVAS																						E	TOTAL
	1	2	3	4	5	6	7	8	9	10	11	12	13	14	15	16	17	18	19	20	21	22		
Enf. y Nutriología																								
Curso Post Basico						31																		31
Enfermería General Universit.						37																		37
Sub total						68																		68
Derecho																								
Técnico en Investigación Policial c/bachillerato						90																		90
Cs. Agrotecnológicas																								
Técnico Superior Univ. en Prod. Y Comerc. Hortícola						3																		3
TOTAL:						161																		161
TOTAL LIC. Y TECNICO	5	3	6	0	1	3,055	6	8	4	4	0	4	0	1	3	1	2	11	4	0	7	22	5	3,152

**PRIMER INGRESO POR CARRERA Y ENTIDAD FEDERATIVA
SISTEMA ABIERTO
2002**

FACULTAD/CARRERA	ENTIDADES FEDERATIVAS																						E	TOTAL
	1	2	3	4	5	6	7	8	9	10	11	12	13	14	15	16	17	18	19	20	21	22		
Zootecnia																								
Ing. Zootecnista en Sistemas de Producción						3																		3
Ing. en Ecología						20																		20
Sub total						23																		23
Cs. Agrícolas y Forestales																								
Ing. Agrónomo en Producción Agrícola						6																		6
Ing. en Admón. Agropecuaria						5		3																8
Sub total						11		3																14
Cs. Agrotecnológicas																								
Ing. Produc. y Comerc. Hort.																								
Enf. y Nutriología																								
Lic. en Enfermería						3																		3
Curso Post-básico																								
Técnico Enfermería General (Semiescolarizado)						29																		29
Técnico Enfermería General						1																		1
Sub total						33																		33
TOTAL						67		3																70
TOTAL INSTITUCIONAL	5	3	6	0	1	3,122	6	11	4	4	0	4	0	1	3	1	2	11	4	0	7	22	5	3,222

1	Aguascalientes	5	Chiapas	9	Guanajuato	13	Michoacán	17	Sinaloa	21	Zacatecas
2	Baja California	6	Chihuahua	10	Guerrero	14	N.L.	18	Sonora	22	Varios *
3	Coahuila	7	D.F.	11	Hidalgo	15	Puebla	19	Tamaulipas	E	Extranjero
4	Colima	8	Durango	12	Jalisco	16	S.L.P.	20	Yucatán		

*Oaxaca, México, Morelos, Querétaro, Veracruz

**PRIMER INGRESO POR ÁREA
COMPARATIVO DE CUATRO AÑOS
SISTEMA ESCOLARIZADO**

ÁREA	FACULTAD	1999	2000	2001	2002	% INCR. DECR. AÑO ANTERIOR
Agropecuarias	Zootecnia	69	58	92	76	-17.39
	Ciencias Agrícolas y Forestales	108	71	89	71	-20.22
	Ciencias Agrotecnológicas (Lic. y Técnico)	125	117	95	77	-18.95
	Sub total	302	246	276	224	-18.84
Ingenierías	Ingeniería	297	566	329	294	-10.64
	Ciencias Químicas	124	135	91	129	41.76
	Sub total	421	701	420	423	0.71
Socioeconómicas	Contaduría y Administración	799	800	778	779	0.13
	Esc. de Economía Internacional	26	31	27	31	14.81
	Sub total	825	831	805	810	0.62
Humanidades	Ciencias Políticas y Sociales	293	181	270	283	4.81
	Derecho	473	457	358	389	8.65
	Filosofía y Letras	123	131	102	142	39.22
	Instituto de Bellas Artes	83	83	73	107	46.58
	Sub total	972	852	803	921	14.69
Cs. de la Salud y del Deporte	Medicina	127	125	125	145	16.00
	Enfermería y Nutriología (Lic y Técnico)	142	149	141	229	62.41
	Escuela de Odontología	112	97	98	95	-3.06
	Educación Física y Cs. del Deporte	310	280	316	305	-3.48
	Sub total	691	651	680	774	13.82
TOTAL		3,211	3,281	2,984	3,152	5.63

Nota: Incluye Nivel Técnico

**PRIMER INGRESO POR ÁREA
COMPARATIVO DE CUATRO AÑOS
SISTEMA ABIERTO**

ÁREA	FACULTAD	1999	2000	2001	2002	% INCR. DECR. AÑO ANTERIOR
Agropecuarias	Zootecnia	9	17	25	23	-8.00
	Cs. Agrícolas y Forestales	22	9	4	14	250
	Cs. Agrotecnológicas	11	0	0	0	
	Sub total	42	26	29	37	27.5
Humanidades	Cs. Políticas y Sociales			64	0	-100
Cs. de la Salud y del Deporte	Enfermería y Nutriología	145	74	200	33	-83.5
	TOTAL SISTEMA ABIERTO	187	100	229	70	-69.4
TOTAL INSTITUCIONAL		3,438	3,381	3,277	3,222	-1.67

Las 6 carreras con mayor demanda, fueron; (1) Derecho con 935 aspirantes (Un incremento con respecto al año anterior de 10.78%), (2) Licenciado en Administración de Empresas, con 659 aspirantes (Un incremento con respecto al año anterior de 15%), (3) Médico Cirujano y Partero, con 528 aspirantes (Un decremento con respecto al año anterior de -3.83%); (4) Ing. en Sistemas Computacionales, con 443 aspirantes (Un incremento de 38.46% con respecto al año anterior), con este incremento pasa del 6º. al 4º. lugar. (5) Lic. en Educación Física, con 390 aspirantes (un incremento de 13.04% con respecto al año anterior); (6) Contador Público con 376 aspirantes (un incremento con respecto al año anterior de 9.62%), la carrera pasa del 5º lugar al 6º. Lugar;

En estas 6 carreras, se concentran 3,331 aspirantes que representan el 61.77% de la demanda total para las Licenciaturas.

La demanda por área de conocimiento fue la siguiente:

ÁREA	1999	%	2000	%	2001	%	2002	%
Agropecuarias	326	6.6	322	5.9	348	6.39	258	4.37
Ingenierías	709	14.3	863	15.77	1,142	20.98	995	16.86
Socioeconómicas	1,177	23.8	1,301	23.78	925	17.0	1,228	20.81
Humanidades	1,502	30.4	1,695	30.99	1,683	30.9	1,758	29.80
Cs. de la Salud y del Deporte	1,235	24.9	1,288	23.55	1,343	24.68	1,662	28.16

En el área de Humanidades solo la carrera de Derecho representa el 59.65% en el 2001 y 54.15 en el 2002.

INSCRITOS

Los alumnos de Licenciatura y nivel Técnico de las 2 modalidades inscritos a primer ingreso para el semestre Agosto - Diciembre del año 2001 fueron un total de 3,277 equivalente al 60.2% de los aspirantes. Y en el 2002 fueron 3222 equivalente al 54.60% de los aspirantes.

En el 2002 las 5 carreras que más alumnos admitieron a primer ingreso fueron: Administración de Empresas 357, Educación Física 305; Derecho 299, Contador Público 265, Lic. en Cs. De la Comunicación 158. En conjunto suman 1,384 inscritos que representan el 42.95%.

Las 3 carreras donde el porcentaje de aceptación fue menor en relación a las solicitudes de ingreso fueron: Médico Cirujano Partero 23.5%, Ing. En Sistemas Computacionales 33.7% y Lic. en Nutriología 38.6%.

El ingreso por área de conocimiento para 2002, comparado con 1998 y 1999, 2000 y 2001 los incrementos porcentuales con respecto al año anterior se muestran a continuación.

AREA*	1ER. ING '98	1ER. ING.99	% INC.	1ER. ING.00	% INC.	1ER. ING.01	% INC.	1ER. ING.02	% INC.
Agropecuarias	258	302	17.1	246	-18.54	276	12.19	224	-18.84
Ingenierías	385	421	9.3	701	66.51	420	-40.08	423	.71
Socioeconómicas	798	825	3.4	831	.73	805	-3.12	810	.62
Humanidades	989	972	-1.7	852	-12.35	803	-5.75	921	14.69
Cs. de la Salud y del Deporte	621	691	11.3	651	-5.79	680	4.45	774	13.82

* no se toman los ingresos del sistema abierto

El área Agropecuaria, que el año pasado tuvo un crecimiento de 12.19%, en su matrícula de nuevo ingreso, este año presenta un decremento de 18.84%, La área de Ingeniería, que en el 2000 tuvo un crecimiento significativo 66.51% en su matrícula de nuevo ingreso, en el 2001 decreció un 40.08% para finalmente en el 2002 tener un leve crecimiento de .71%, el área de Humanidades tiene un repunte en su Matrícula ya que de registrar en el 2000 un decremento de 12.35% en el 2002 crece un 14.69 en comparación del 2001; Por otra parte, el área de Ciencias de la Salud y del Deporte, cuya matrícula de nuevo ingreso un decremento de 5.79% en el 2001 y 2002 tiene incremento de 4.45% y 13.82% respectivamente.

EVOLUCION DE LA MATRÍCULA DE PRIMER INGRESO

En los últimos diez años la matrícula de primer ingreso del sistema escolarizado ha sido la siguiente:

	1993	1994	1995	1996	1997	1998	1999	2000	2001	2002
Ingreso	2,275	2,147	2,119	2,764	2,854	3,051	3,211	3,281	2984	3152

La matrícula de primer ingreso en la Universidad no ha sido estable en los últimos 10 años, aún cuando la tendencia es al incremento; dentro del período entre 1993 y 1995, se registró una contracción de 6.8%, para el último período 2002 -2003, se presentó un incremento de 5.63%. Para el período entre 1993 y 2003 el balance final es un incremento del 38.55%

Para este año, la área Agropecuaria fue la única que decreció en su matrícula de nuevo ingreso con un -18.84%.

La Universidad para el semestre Agosto-Diciembre del año 2002 tenía 12 carreras (6 del sistema escolarizado, 1 de nivel técnico y 5 del sistema abierto) con menos de 10 alumnos de primer ingreso; en el 2001 eran 11 (8 del sistema escolarizado, 1 de nivel técnico y 2 del sistema abierto).

**MATRÍCULA TOTAL 2002
SISTEMA ESCOLARIZADO**

FACULTAD	CARRERA	1ER. ING.	2001 REIN-GRESO	TOTAL	1ER. ING.	2002 REIN-GRESO	TOTAL
Zootecnia	Ing. Zootecnista en Sistemas de Producción	49	99	148	33	112	145
	Ing. en Ecología	43	110	153	43	117	160
	Sub total	92	209	301	76	229	305
Ciencias Agrícolas y Forestales	Ing. Agrónomo en Producción Agrícola		36	36	1	1	2
	Ing. en Administración Agropecuaria		5	5		1	1
	Ing. Forestal		42	42	7	36	43
	Ing. Agrónomo en Suelos					3	3
	Ing. Agrónomo Parasitólogo					11	11
	Ing. Agrónomo Fitotecnista	16	29	45	8	30	38
	Ing. Agrónomo Horticultor					3	3
	Lic. en Administración de Agronegocios	62	310	372	55	261	316
Tronco Común	11	0	11	0			
Sub total	89	422	511	71	346	417	
Ciencias Agrotecnológicas	Lic. en Administración Agrotecnológica	60	183	243	48	207	255
	Ing. en Prod. y Comercialización Hortícola	12	30	42	14	31	45
	Lic. en Sistemas de Información Agrícola	21	65	86	12	73	85
Sub total	93	278	371	74	311	385	
Ingeniería	Ing. en Minas y Metalurgia	10	39	49	6	32	38
	Ing. Civil	126	472	598	122	549	671
	Ing. en Sistemas Topográficos	6	43	49	6	61	67
	Ing. Geólogo	8	27	35	4	25	29
	Ing. en Sistemas Computacionales	179	874	1053	156	948	1104
Sub total	329	1,455	1,784	294	1,615	1,909	
Ciencias Químicas	Ing. Químico				44	209	253
	Ing. Químico Ambiental	5	87	92			
	Ing. Químico en Alimentos	15	69	84			
	Ing. Químico Agroindustrial	3	11	14			
	Ing. Químico en Administración	3	24	27			
	Químico Bacteriólogo Parasitólogo	55	294	349	68	271	339
	Químico en Alimentos	3	18	21			
	Químico Industrial	7	36	43			
Químico				17	55	72	
Sub total	91	539	630	129	535	664	
Contaduría y Administración	Contador Público	283	1736	2019	265	1407	1672
	Lic. en Administración de Empresas	364	1378	1742	357	1231	1588
	Lic. en Sist. de Computación Administrativa	131	450	581	157	472	629
Sub total	778	3,564	4,342	779	3,110	3,889	
Esc. de Ec. Internacional	Lic. en Economía Internacional	27	60	87	31	66	97
Cs. Políticas y Sociales	Lic. en Cs. de la Comunicación	120	486	606	158	485	643
	Lic. en Relaciones Internacionales	131	415	546	109	477	586
	Lic. en Admón. Pública y Cs. Políticas	19	61	80	16	70	86
Sub total	270	962	1232	283	1,032	1,315	
Derecho	Lic. en Derecho	358	1,443	1,801	299	1,364	1,663
Filosofía y Letras	Lic. en Letras Españolas	20	83	103	32	75	107
	Lic. en Lengua Inglesa	22	80	102	34	79	113
	Lic. en Filosofía	14	57	71	22	59	81
	Lic. en Cs. de la Información	46	175	221	54	171	225
Sub total	102	395	497	142	384	526	
Inst. de Bellas Artes	Lic. en Artes	73	195	268	107	179	286
Medicina	Médico Cirujano Partero	125	369	494	145	459	604
Enfermería y Nutriología	Lic. en Enfermería	31	64	95	52	65	117
	Lic. en Nutriología	67	173	240	78	173	251
	Nivelatorio Lic. en Enfermería				31	49	80
Sub total	98	237	335	161	287	448	
Esc. de Odontología	Cirujano Dentista	98	138	236	95	167	262
Ed. Física y Cs. del Dep.	Lic. en Educación Física	316	571	887	253	543	796
	Lic. en Educación Física (Cd. Juárez)				52	97	149
Sub total				305	640	945	
TOTAL		2,939	10,837	13,776	2,991	10,724	13,715

NIVEL TÉCNICO

FACULTAD	CARRERA	2001			2002		
		1ER. ING.	REIN-GRESO	TOTAL	1ER. ING.	REIN-GRESO	TOTAL
Enfermería y Nutriología	Enfermería General Universitaria	43	69	112	37	67	104
	Curso Postbasico				31	36	67
	Sub total :	43	69	112	68	103	171
Derecho	Técnico en Investigación Policial con bachillerato				90	0	90
Cs. Agrotecnológicas	Técnico superior Universitario en Administración Agrotecnológica	2	8	10		1	1
	Técnico superior Universitario en Producción y Comercialización Hortícola				3	1	4
	Sub total	2	8	10	3	2	5
TOTAL TÉCNICO		45	77	122	134	132	266
TOTAL LICENCIATURA Y TECNICO		2,984	10,914	13,898	3,152	10,829	13,981

MATRÍCULA TOTAL
SISTEMA ABIERTO

FACULTAD	CARRERA	2001			2002		
		1ER. ING.	REIN-GRESO	TOTAL	1ER. ING.	REIN-GRESO	TOTAL
Zootecnia	Ing. Zootecnista en Sist. de Producción	5	3	8	20	67	87
	Ing. Zootecnista en Sist. de Producción (Modular)	0	2	2	3	8	11
	Ing. en Ecología	20	60	80			
	Sub total	25	65	90	23	75	98
Cs. Agrícolas y Forestales	Ing. Agrónomo en Producción Agrícola	0	3	3	6	5	11
	Lic. en Administración Agropecuaria	0	10	10	8	14	22
	Ing. Forestal	0	12	12		12	12
	Tronco Común	4	0	4			
	Sub total	4	25	29	14	31	45
Cs. Políticas y Sociales	Licenciado en Periodismo	64	0	64		42	42
Cs. Agrotecnológicas	Ing. en Prod. y Comercialización Hortícola		1	1			
Enfermería y Nutriología	Técnico Enfermera General (Mixta)	60	65	125	29	91	120
	Técnico Enfermera General	24	58	82	1	54	55
	Tec. Sup. Curso post. Básico	61	0	61			
	Nivelatorio a Lic. En Enfermería	55	0	55			
	Nivelatorio a Lic. Enfermería Cuauhtémoc						
	Lic. en Enfermería	0	11	11	3	3	6
	Sub total	200	134	334	33	148	181
TOTAL ABIERTO		293	222	518	70	296	366
TOTAL		3,277	11,136	14,416	3,222	11,125	14,347

MATRÍCULA TOTAL POR CARRERA Y SEXO
SISTEMA ESCOLARIZADO

FACULTAD	CARRERA	2001			2002		
		H	M	TOTAL	H	M	TOTAL
Zootecnia	Ing. Zootecnista en Sistemas de Producción	111	37	148	114	31	145
	Ing. en Ecología	70	83	153	72	88	160
	Sub total	181	120	301	186	119	305
Ciencias Agrícolas y Forestales	Ing. Agrónomo en Producción Agrícola	25	11	36	1	1	2
	Ing. en Administración Agropecuaria	3	2	5	1		1
	Ing. Forestal	35	7	42	35	8	43
	Ing. Agrónomo en Suelos	0	0	0	3		3
	Ing. Agrónomo Parasitólogo	0	0	0	9	2	11
	Ing. Agrónomo Fitotecnista	31	14	45	27	11	38
	Ing. Agrónomo Horticultor	0	0	0	2	1	3
	Lic. en Administración de Agronegocios	199	173	372	179	137	316
	Tronco Común	10	1	11			
Sub total	303	208	511	257	160	417	
Ciencias Agrotecnológicas	Lic. en Administración Agrotecnológica	101	142	243	101	154	255
	Ing. en Producción y Comercialización Hortícola	27	15	42	33	12	45
	Lic. en Sistemas de Información Agrícola	53	33	86	48	37	85
	Sub total	181	190	371	182	203	385
Ingeniería	Ing. en Minas y Metalurgia	46	3	49	33	5	38
	Ing. Civil	497	101	598	553	118	671
	Ing. en Sistemas Topográficos	38	11	49	48	19	67
	Ing. Geólogo	22	13	35	17	12	29
	Ing. en Sistemas Computacionales	751	302	1,053	779	325	1,104
Sub total	1,354	430	1,784	1,430	479	1,909	
Ciencias Químicas	Ing. Químico				108	145	253
	Ing. Químico Ambiental	46	46	92			
	Ing. Químico en Alimentos	25	59	84			
	Ing. Químico Agroindustrial	8	6	14			
	Ing. Químico en Administración	11	16	27			
	Químico Bacteriólogo Parasitólogo	104	245	349	98	241	339
	Químico en Alimentos	6	15	21			
	Químico Industrial	20	23	43			
	Químico				27	45	72
Sub total	220	410	630	233	431	664	
Contaduría y Administración	Contador Público	695	1,324	2,019	566	1,106	1,672
	Lic. en Administración de Empresas	633	1,109	1,742	594	994	1,588
	Lic. en Sist. de Computación Administrativa	305	276	581	338	291	629
	Sub total	1,633	2,709	4,342	1,498	2,391	3,889
Ec. Internacional	Lic. en Economía Internacional	41	46	87	45	52	97
Cs. Políticas y Sociales	Lic. en Cs. de la Comunicación	198	408	606	163	480	643
	Lic. en Relaciones Internacionales	206	340	546	205	381	586
	Lic. en Admón. Pública y Cs. Políticas	47	33	80	51	35	86
	Sub total	451	781	1,232	419	896	1,315
Derecho	Lic. en Derecho	858	943	1,801	786	877	1,663
Filosofía y Letras	Lic. en Letras Españolas	35	68	103	34	73	107
	Lic. en Lengua Inglesa	26	76	102	32	81	113
	Lic. en Filosofía	22	49	71	35	46	81
	Lic. en Cs. de la Información	65	156	221	58	167	225
Sub total	148	349	497	159	367	526	
Inst. de Bellas Artes	Lic. en Artes	130	138	268	148	138	286
Medicina	Médico Cirujano Partero	239	255	494	286	318	604
Enfermería y Nutriología	Lic. en Enfermería	9	86	95	15	102	117
	Lic. en Nutriología	31	209	240	41	210	251
	Nivelatorio Lic. en Enfermería				5	75	80
Sub total	40	295	335	61	387	448	
Esc. de Odontología	Cirujano Dentista	80	156	236	89	173	262
Ed.F. y Cs.del Deporte	Lic. en Educación Física	664	223	887	576	220	796
	Lic. en Educación Física (Cd. Juárez)				117	32	149
	Sub total	664	223	887	693	252	945
TOTAL		6,523	7,253	13,776	6,472	7,243	13,715

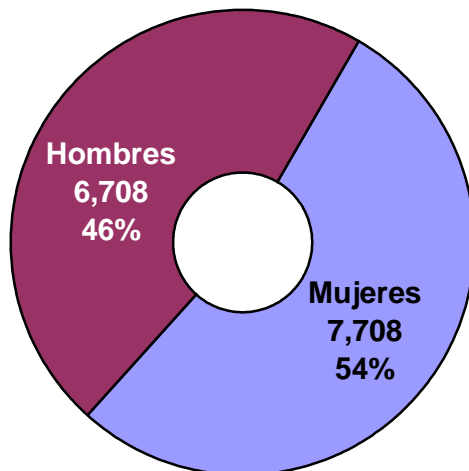
NIVEL TÉCNICO

FACULTAD	CARRERA	2001			2002		
		H	M	TOTAL	H	M	TOTAL
Enfermería y Nutriología	Enfermería General Universitaria	17	95	112	12	92	104
	Curso Postbásico				4	63	67
	SUBTOTAL	17	95	112	16	155	171
Derecho	Técnico en Investigación Policial con bachillerato				88	2	90
Cs. Agrotecnológicas	Técnico superior Universitario en Administración Agrotecnológica		10	10		1	1
	Técnico Superior Universitario en Producción y Comercialización Hortícola				3	1	4
	SUBTOTAL		10	10	3	2	5
	TOTAL	17	105	122	107	159	176
TOTAL LICENCIATURA Y TECNICO		6,540	7,358	13,898	6,579	7,402	13,981

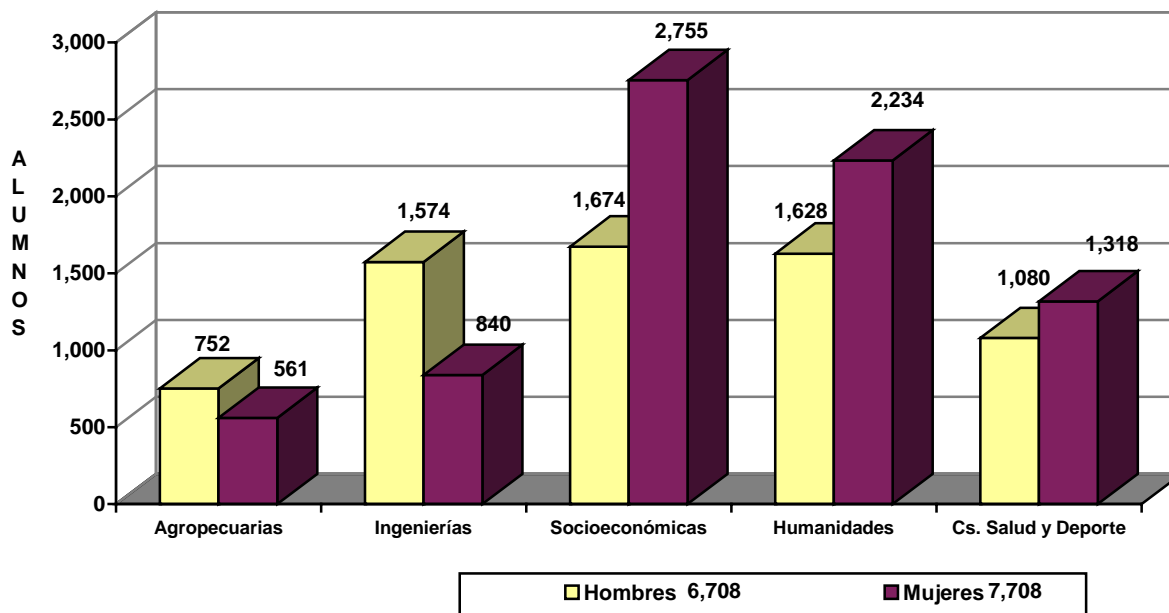
MATRÍCULA TOTAL POR CARRERA Y SEXO
SISTEMA ABIERTO

FACULTAD	CARRERA	2001			2002		
		H	M	TOTAL	H	M	TOTAL
Zootecnia	Ing. Zootecnista en Sistemas de Producción	6	2	8	8	3	11
	Ing. Zootecnista en Sist. de Producción (Modular)	2	0	2			
	Ing. en Ecología	62	18	80	61	26	87
	Sub total	70	20	90	69	29	98
Cs. Agrícolas. Y Forestales	Ing. Agrónomo en Producción Agrícola	1	2	3	5	6	11
	Lic. en Administración Agropecuaria	4	6	10	9	13	22
	Ing. Forestal	10	2	12	10	2	12
	Tronco Común	2	2	4			
	Sub total	17	12	29	24	21	45
Cs. Políticas y Sociales	Lic. en Periodismo	41	23	64	27	15	42
Cs. Agrotecnológicas	Ing. en Prod. y Comercialización Hortícola	0	1	1			
Enfermería Y Nutriología	Técnico en Enfermería General (Mixto)	27	98	125	25	95	120
	Técnico en Enfermería General	8	74	82	3	52	55
	Curso Post-Básico	1	60	61			
	Nivelatorio a Lic. en Enfermería	4	51	55			
	Lic. en Enfermería	0	11	11		6	6
	Sub total	40	294	334	28	153	181
TOTAL EDUCACIÓN ABIERTA		168	350	518	148	218	366
TOTAL INSTITUCIONAL		6,708	7,708	14,416	6,727	7,620	14,347

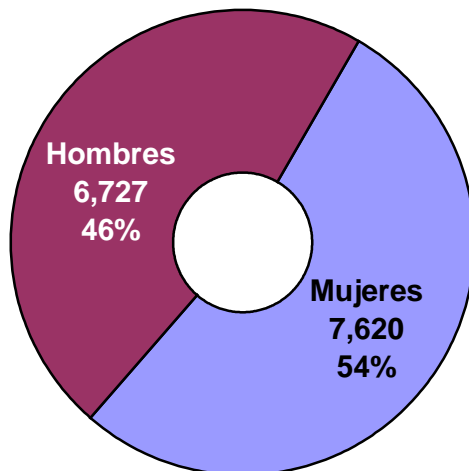
MATRÍCULA TOTAL POR SEXO
2001



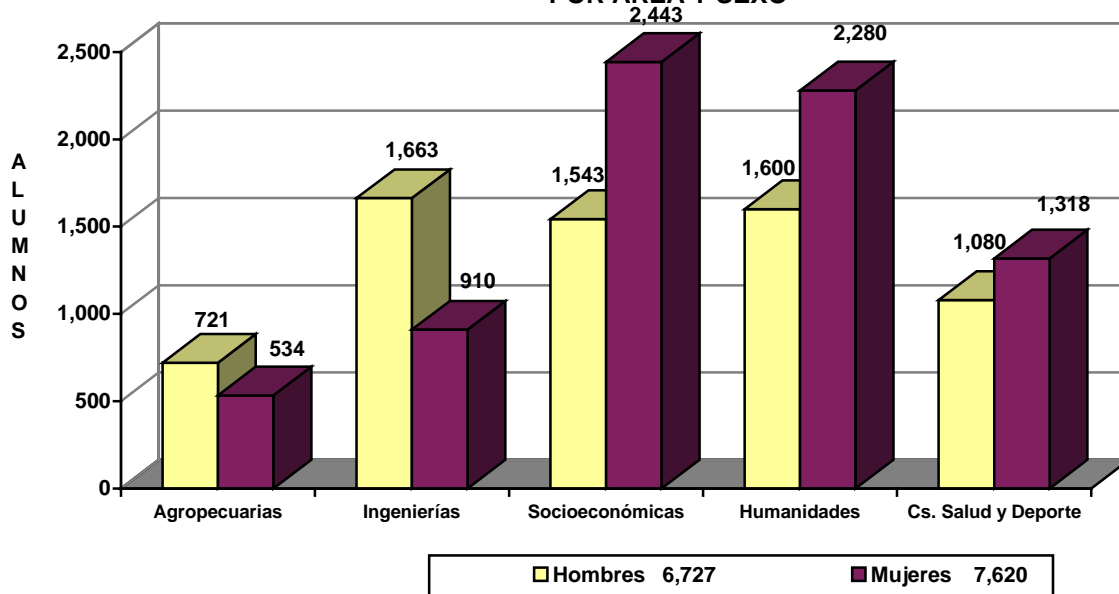
MATRÍCULA TOTAL
POR AREA Y SEXO



MATRÍCULA TOTAL POR SEXO
2002



MATRÍCULA TOTAL
POR ÁREA Y SEXO



**MATRÍCULA TOTAL POR CARRERA Y EDAD
SISTEMA ESCOLARIZADO
2001**

FACULTAD	CARRERA	19 O MENOS	20 A 24	25 A 29	30 A 34	35 Y MÁS	TOTAL
Zootecnia	Ing. Zootecnista en Sistemas de Producción	42	90	15		1	148
	Ing. en Ecología	45	94	12	2		153
	Sub total	87	184	27	2	1	301
Cs. Agrícolas y Forestales	Ing. Agrónomo en Producción Agrícola	1	29	4		2	36
	Ing. en Administración Agropecuaria		5				5
	Ing. Forestal	4	42	7			53
	Ing. Agrónomo Fitotecnista	10	32	2	1		45
	Ing. Agrónomo Horticultor						
	Lic. en Administración de Agronegocios	59	166	85	37	25	372
Sub total	74	274	98	38	27	511	
Ciencias Agrotecnológicas	Lic. en Administración Agrotecnológica	78	136	25	2	2	143
	Ing. en Producción y Comercialización Hortícola	13	27	2			42
	Lic. en Sistemas de Información Agrícola	26	46	12	1	1	86
	Sub total	117	209	39	3	3	371
Ingeniería	Ing. en Minas y Metalurgia	8	37	4			49
	Ing. Civil	206	344	36	9	3	598
	Ing. en Sistemas Topográficos	8	28	6	3	4	49
	Ing. Geólogo	12	16	7			35
	Ing. en Sistemas Computacionales	320	625	84	12	12	1,053
	Sub total	554	1,050	137	24	19	1,784
Cs. Químicas	Ing. Químico Ambiental	18	68	5	1		92
	Ing. Químico en Alimentos	26	49	9			84
	Ing. Químico Agroindustrial	5	7		2		14
	Ing. Químico en Administración	6	13	6	2		27
	Químico Bacteriólogo Parasitólogo	131	200	16	2		349
	Químico en Alimentos	5	12	4			21
	Químico Industrial	13	25	5			43
Sub total	204	374	45	7		630	
Contaduría y Administración	Contador Público	723	1,158	132	6		2,019
	Lic. en Administración de Empresas	682	952	105	2	1	1,742
	Lic. en Sistemas de Computación Admva.	239	324	16	1	1	581
	Sub total	1,644	2,434	253	9	2	4,342
Esc. Economía Internacional	Lic. en Economía Internacional	37	46	3	1	87	
Cs. Políticas y Sociales	Lic. en Cs. de la Comunicación	194	353	46	10	3	606
	Lic. en Relaciones Internacionales	160	307	67	8	4	546
	Lic. en Administración Pública y Cs. Políticas	15	32	22	7	4	80
	Sub total	369	692	135	25	11	1,232
Derecho	Lic. en Derecho	480	1,005	163	85	68	1,801
Filosofía y Letras	Lic. en Letras Españolas	16	49	18	6	14	103
	Lic. en Lengua Inglesa	14	59	16	7	6	102
	Lic. en Filosofía	12	39	11	4	5	71
	Lic. en Cs. de la Información	56	143	20	2		221
	Sub total	98	290	65	19	25	497
Inst. Bellas Artes	Lic. en Artes	70	151	27	13	7	268
Medicina	Médico Cirujano Partero	183	295	13	3		494
Enfermería y Nutriología	Lic. en Enfermería	27	62	4	1	1	95
	Lic. en Nutriología	85	141	5	5	4	240
	Sub total	112	203	9	6	5	335
Esc. de Odontología	Cirujano Dentista	123	95	11	4	3	236
Educ. Física y Cs. del Deporte	Lic. en Educación Física	319	481	64	20	3	887
TOTAL		4,471	7,783	1,089	259	174	13,776

NIVEL TÉCNICO
2001

FACULTAD	CARRERA	19 o MENOS	20 A 24	25 A 29	30 A 34	35 Y MÁS	TOTAL
Enfermería y Nutriología	Enfermería General Universitaria	86	19	4	3		112
Cs. Agrotecnológicas	Técnico Sup. Univ. en Admón. Agrotecnológica	5	5				10
TOTAL TECNICO		91	24	4	3		122
TOTAL LICENCIATURA Y TECNICO		4,562	7,807	1,093	262	174	13,898

MATRÍCULA TOTAL POR CARRERA Y EDAD
SISTEMA ESCOLARIZADO
2002

FACULTAD	CARRERA	19 o MENOS	20 A 24	25 A 29	30 A 34	35 Y MÁS	TOTAL
Zootecnia	Ing. Zootecnista en Sistemas de Producción	35	96	13		1	145
	Ing. en Ecología	45	104	10	1		160
	Sub total	80	200	23	1	1	305
Cs. Agrícolas y Forestales	Ing. Agrónomo en Producción Agrícola	1	1				2
	Ing. en Administración Agropecuaria		1				1
	Ing. Forestal	10	29	4			43
	Ing. Agrónomo en Suelos		2	1			3
	Ing. Agrónomo parasicólogo	1	9	1			11
	Ing. Agrónomo Fitotecnista	11	24	2	1		38
	Ing. Agrónomo Horticultor		2	1			3
Lic. en Administración de Agronegocios	52	150	62	33	19	316	
Sub total	75	218	71	34	19	417	
Ciencias Agrotecnológicas	Lic. en Administración Agrotecnológica	75	154	20	2	4	255
	Ing. en Producción y Comercialización Hortícola	16	25	2		2	45
	Lic. en Sistemas de Información Agrícola	20	47	15		3	85
Sub total	111	226	37	2	9	385	
Ingeniería	Ing. en Minas y Metalurgia	5	28	5			38
	Ing. Civil	187	432	42	6	4	671
	Ing. en Sistemas Topográficos	6	46	8	3	4	67
	Ing. Geólogo	7	16	6			29
	Ing. en Sistemas Computacionales	251	727	106	17	3	1,104
Sub total	456	1,249	167	26	11	1,909	
Cs. Químicas	Ing. Química	80	157	15		1	253
	Químico Bacteriólogo Parasitólogo	118	200	19	2		339
	Químico	18	46	6	2		72
Sub total	216	403	40	4	1	253	
Contaduría y Administración	Contador Público	127	940	583	14	8	1,672
	Lic. en Administración de Empresas	298	964	274	32	20	1,588
	Lic. en Sistemas de Computación Admva.	80	487	60	2		629
Sub total	505	2,391	917	48	28	3,889	
Esc. Economía Internacional	Lic. en Economía Internacional	43	49	4	1		97
Cs. Políticas y Sociales	Lic. en Cs. de la Comunicación	310	322	9	2		643
	Lic. en Relaciones Internacionales	259	324	3			586
	Lic. en Administración Pública y Cs. Políticas	19	56	8	3		86
Sub total	588	702	20	5		1,315	
Derecho	Lic. en Derecho	384	971	168	75	65	1,663

FACULTAD	CARRERA	19 o MENOS	20 A 24	25 A 29	30 A 34	35 Y MÁS	TOTAL
Filosofía y Letras	Lic. en Letras Españolas	71	34	2			107
	Lic. en Lengua Inglesa	67	43	3			103
	Lic. en Filosofía	31	44	6			81
	Lic. en Cs. de la Información	114	105	6			225
	Sub total	283	226	17			526
Inst. Bellas Artes	Lic. en Artes	86	146	32	14	8	286
Medicina	Médico Cirujano Partero	291	311	2			604
Enfermería y Nutriología	Lic. en Enfermería	44	62	9		2	117
	Lic. en Nutriología	80	161	1	4	5	251
	Nivelatorio Lic. en Enfermería		6	14	20	40	80
	Sub total	124	229	24	24	47	448
Esc. de Odontología	Cirujano Dentista	118	132	6	3	3	262
Educ. Física y Cs. del Deporte	Lic. en Educación Física	256	491	39	10	0	796
	Lic. en Educación Física (cd. Juárez)	37	82	15	10	5	149
	Sub total	293	573	54	20	5	945
TOTAL		3,653	8,026	1,582	257	197	13,715

NIVEL TÉCNICO
2002

FACULTAD	CARRERA	19 o MENOS	20 A 24	25 A 29	30 A 34	35 Y MÁS	TOTAL
Enfermería y Nutriología	Enfermería General Universitaria	65	28	9	2		104
	Curso Posbásico		7	15	18	27	67
	Subtotal	65	35	24	20	27	171
Derecho	Técnico en Investigación Policial con bachillerato				44	46	90
Cs. Agrotecnológicas	Técnico Superior Universitario en Administración Agrotecnológica.				1		1
	Técnico Superior Universitario en Producción y Comercialización Hortícola	1	3				4
	Subtotal	1	3		1		5
TOTAL		66	38	24	65	73	266
TOTAL LICENCIATURA Y TÉCNICO		3,719	8,064	1,606	322	270	13,981

**MATRÍCULA TOTAL POR CARRERA Y GRADO DE AVANCE
SISTEMA ESCOLARIZADO
2001**

FACULTAD	CARRERA	AÑOS/SEMESTRES					TOTAL
		PRIMERO 1° y 2°	SEGUNDO 3° y 4°	TERCERO 5° y 6°	CUARTO 7° y 8°	QUINTO 9° y sig	
Zootecnia	Ing. Zootecnista en Sistemas de Producción	60	38	18	32		148
	Ing. en Ecología	63	35	24	31		153
	Sub total	123	73	42	63		301
Cs. Agrícolas y Forestales	Ing. Agrónomo en Producción Agrícola				11	25	36
	Ing. en Administración Agropecuaria				5		5
	Ing. Forestal	11	2	14	13	13	53
	Ing. Agrónomo en Suelos						
	Ing. Agrónomo Parasitólogo						
	Ing. Agrónomo Fitotecnista	16	10	7	12		45
	Ing. Agrónomo Horticultor						
	Lic. en Admón. de Agronegocios	75	109	83	63	42	372
	Tronco Común						
	Sub total	102	121	104	104	80	511
Ciencias Agrotecnológicas	Lic. en Administración Agrotecnológica	81	44	60	58		243
	Ing. en Prod. y Comercialización Hortícola	14	10	9	5	4	42
	Lic. en Sistemas de Información Agrícola	32	17	13	24		86
	Sub total	127	71	82	87	4	371
Ingeniería	Ing. en Minas y Metalurgia	28	7	9	5		49
	Ing. Civil	301	133	72	68	24	598
	Ing. en Sistemas Topográficos	21	16	12			49
	Ing. Geólogo	24	2	1	7	1	35
	Ing. en Sistemas Computacionales	461	273	181	114	24	1,053
	Sub total	835	431	275	194	49	1,784
Ciencias Químicas	Ing. Químico Ambiental	11	21	22	33	5	92
	Ing. Químico en Alimentos	20	18	20	16	10	84
	Ing. Químico Agroindustrial	6	2	1	1	4	14
	Ing. Químico en Administración	7	5	5	3	7	27
	Químico Bacteriólogo Parasitólogo	97	98	52	67	35	349
	Químico en Alimentos	5	4	4	7	1	21
	Químico Industrial	12	15	12	4	0	43
	Sub total	158	163	116	131	62	630
Contaduría y Administración	Contador Público	502	503	471	280	263	2,019
	Lic. en Administración de Empresas	588	340	277	260	277	1,742
	Lic. en Sistemas de Computación Admva.	197	119	110	88	67	5,81
	Sub total	1,287	962	858	628	607	4,342
Esc. de Economía	Lic. En Economía Internacional	27	22	15	12	11	87
Cs. Políticas y Sociales	Lic. en Cs. de la Comunicación	221	124	88	123	50	606
	Lic. en Relaciones Internacionales	206	125	111	65	39	546
	Lic. en Admón. Pública y Ciencia Política	33	13	17	10	7	80
	Sub total	460	262	216	198	96	1,232
Derecho	Lic. en Derecho	399	368	381	342	311	1,801
Filosofía y Letras	Lic. en Letras Españolas	20	21	23	28	11	103
	Lic. en Lengua Inglesa	22	25	21	17	17	102
	Lic. en Filosofía	14	12	16	18	11	71
	Lic. en C. de la Información	46	42	44	55	34	221
	Sub total	102	100	104	118	73	497
Inst. Bellas Artes	Lic. en Artes	73	53	52	36	54	268
Medicina	Médico Cirujano Partero	175	94	82	74	69	494
Enfermería y Nutriología	Lic. en Enfermería	31	28	19	17		95
	Lic. en Nutriología	67	66	68	39		240
	Sub total	98	94	87	56		335
Esc. Odontología	Cirujano Dentista	131	46	22	12	25	236
Ed. Física y Cs. del Deporte	Lic. en Educación Física	488	192	207			887
TOTAL		4,585	3,052	2,643	2,055	1,441	13,776

NIVEL TÉCNICO
2001

FACULTAD	CARRERA	AÑOS/SEMESTRES					TOTAL
		PRIMERO 1° y 2°	SEGUNDO 3° y 4°	TERCERO 5° y 6°	CUARTO 7° y 8°	QUINTO 9° y sig	
Enfermería y Nutriología	Enfermería General Universitaria	43	32	37			112
Cs. Agrotecnológicas	Técnico Sup. Univ. en Admón. Agrotecnológica	2	8				10
Sub total		45	40	37			122
TOTAL LICENCIATURA Y TÉCNICO		4,630	3,092	2,680	2,055	1,441	13,898

MATRÍCULA TOTAL POR CARRERA Y GRADO DE AVANCE
SISTEMA ESCOLARIZADO
2002

FACULTAD	CARRERA	AÑOS/SEMESTRES					TOTAL
		PRIMERO 1° y 2°	SEGUNDO 3° y 4°	TERCERO 5° y 6°	CUARTO 7° y 8°	QUINTO 9° y sig	
Zootecnia	Ing. Zootecnista en Sistemas de Producción	48	49	32	16		145
	Ing. en Ecología	57	54	22	27		160
	Sub total	105	103	54	43		305
Cs. Agrícolas y Forestales	Ing. Agrónomo en Producción Agrícola	1				1	2
	Ing. en Administración Agropecuaria			1			1
	Ing. Forestal	10	8	1	10	14	43
	Ing. Agrónomo en Suelos			1	2		3
	Ing. Agrónomo Parasitólogo		2	5	4		11
	Ing. Agrónomo Fitotecnista	10	11	3	8	6	38
	Ing. Agrónomo Horticultor			3			3
	Lic. en Admón. de Agronegocios	92	69	81	35	39	316
Sub total	113	90	95	59	60	417	
Ciencias Agrotecnológicas	Lic. en Administración Agrotecnológica	73	71	38	73		255
	Ing. en Prod. y Comercialización Hortícola	20	10	5	8	2	45
	Lic. en Sistemas de Información Agrícola	32	18	15	20		85
Sub total	125	99	58	101	2	385	
Ingeniería	Ing. en Minas y Metalurgia	17	5	10	5	1	38
	Ing. Civil	323	168	76	61	43	671
	Ing. en Sistemas Topográficos	29	25	13			67
	Ing. Geólogo	19	4		4	2	29
	Ing. en Sistemas Computacionales	425	275	204	135	65	1,104
Sub total	813	477	303	205	111	1,909	
Ciencias Químicas	Ing. Química	72	44	49	36	52	253
	Químico Bacteriólogo Parasitólogo	99	64	71	68	37	339
	Químico	33	13	14	12		72
Sub total	204	121	134	116	89	664	
Contaduría y Administración	Contador Público	425	289	350	328	280	1,672
	Lic. en Administración de Empresas	554	258	276	283	217	1,588
	Lic. en Sistemas de Computación Admva.	258	136	80	85	70	6,29
	Sub total	1,237	683	706	696	567	3,889
Esc. de Economía	Lic. En Economía Internacional	31	27	17	12	10	97
Cs. Políticas y Sociales	Lic. en Cs. de la Comunicación	226	130	100	115	72	643
	Lic. en Relaciones Internacionales	180	140	120	112	34	586
	Lic. en Admón. Pública y Ciencia Política	27	26	11	16	6	86
	Sub total	433	296	231	243	112	1,315
Derecho	Lic. en Derecho	336	315	375	305	332	1,663
Filosofía y Letras	Lic. en Letras Españolas	34	17	22	17	17	107
	Lic. en Lengua Inglesa	34	20	23	20	16	113
	Lic. en Filosofía	22	12	13	13	21	81
	Lic. en C. de la Información	54	42	34	43	52	225
	Sub total	144	91	92	93	106	526

FACULTAD	CARRERA	AÑOS/SEMESTRES					TOTAL
		PRIMERO 1° y 2°	SEGUNDO 3° y 4°	TERCERO 5° y 6°	CUARTO 7° y 8°	QUINTO 9° y sig	
Inst. Bellas Artes	Lic. en Artes	107	50	46	44	39	286
Medicina	Médico Cirujano Partero	168	139	75	91	131	604
Enfermería y Nutriología	Lic. en Enfermería	52	21	27	17		102
	Lic. en Nutriología	78	54	59	60		251
	Nivelatorio Lic. en Enfermería	31	49				80
	Sub total	161	124	86	77		448
Esc. Odontología	Cirujano Dentista	95	77	51	25	14	262
Ed. Física y Cs. del Deporte	Lic. en Educación Física	253	246	148	149		796
	Lic. en Educación Física (Cd. Juárez)	52	35	27	35		149
	Sub total	305	281	175	184		945
	TOTAL	4,377	2,973	2,498	2,294	1,573	13,715

NIVEL TÉCNICO
2002

FACULTAD	CARRERA	AÑOS/SEMESTRES					TOTAL
		PRIMERO 1° y 2°	SEGUNDO 3° y 4°	TERCERO 5° y 6°	CUARTO 7° y 8°	QUINTO 9° y sig	
Enfermería y Nutriología	Enfermería General Universitaria	59	45				104
	Curso Posbásico	31	36				67
	Sub total	90	81				171
Derecho	Técnico en Investigación Policial con bachillerato	41	49				90
Cs. Agrotecnológicas	Técnico Sup. Univ. en Admón. Agrotecnológica		1				1
	Técnico Sup. Univ. en Prod. y Comercialización Hortícola	3		1			4
	Sub total	3	1	1			5
	TOTAL	134	131	1			266
TOTAL LICENCIATURA Y TÉCNICO		4,511	3,104	2,499	2,294	1,573	13,981

**COMPARATIVO DE CUATRO AÑOS
POR CARRERA
SISTEMA ESCOLARIZADO**

FACULTAD	CARRERA	1999	2000	2001	2002	% INCR. O DECR. AÑO ANTERIOR
Zootecnia	Ing. Zootecnista en Sist. de Prod.	127	126	148	145	-2.0
	Ing. en Ecología	180	171	153	160	4.6
	Sub total	307	297	301	305	1.3
Cs. Agrícolas y Forestales	Ing. Agrónomo en Prod. Agrícola	46	31	36	2	-94.4
	Ing. en Admón. Agropecuaria	8	7	5	1	-80.0
	Ing. Forestal	50	42	42	43	2.4
	Ing. Agrónomo en Suelos	0	2	0	3	100
	Ing. Agrónomo Parasitólogo	0	1	0	11	100
	Ing. Agrónomo Fitotecnista	42	44	45	38	-15.6
	Ing. Agrónomo Horticultor	0	2	0	3	100
	Lic. en Admón. de Agronegocios	289	338	372	316	-15.1
	Tronco Común	0	15	11	0	-100
Sub total	435	482	511	417	-18.4	
Cs. Agrotecnológicas	Ing. En admón.. Agrotecnológica	274	259	243	255	4.9
	Ing. en Prod. y Comerc. Hortícola	58	50	42	45	7.1
	Lic. en Sist. De Inform. Agrícola	119	99	86	85	-1.2
	Sub total	451	408	371	385	3.8
Ingeniería	Ing. en Minas y Metalurgia	44	47	49	38	-22.4
	Ing. Civil	491	547	598	671	12.2
	Ing. en Sistemas Topográficos	44	44	49	67	36-7
	Ing. Geólogo	26	30	35	29	-17.1
	Ing. en Sistemas Computacionales	800	995	1,053	1,104	4.8
	Sub total	1,405	1,663	1,784	1,909	7.0
Ciencias Químicas	Ing. Química				253	100
	Ing. Químico Ambiental	86	102	92		-100
	Ing. Químico en Alimentos	90	82	84		-100
	Ing. Químico Agroindustrial	13	15	14		-100
	Ing. Químico en Administración	40	25	27		-100
	Químico Bacteriólogo Parasitólogo	340	369	349	339	-2.9
	Químico en Alimentos	11	24	21		-100
	Químico Industrial	46	55	43		-100
	Químico				72	100
Sub total	626	672	630	664	5.4	
Contaduría y Administración	Contador Público	1,908	1,939	2,019	1,672	-17.2
	Lic. en Administración de Empresas	1,673	1,724	1,742	1,588	-8.8
	Lic. en Sist. de Comp Administrativa	634	600	581	6,29	8.3
	Sub total	4,215	4,263	4,342	3,889	-10.4
Esc. de Economía	Lic. en Economía Internacional	85	87	87	97	11.5
Ciencias Políticas y Sociales	Lic. en Cs. de la Comunicación	670	1,021	606	643	6.1
	Lic. en Relaciones Internacionales	544	474	546	586	7.3
	Lic. Admón. Pública y Cs. Política	91	161	80	86	7.5
	Sub total	1,305	1,656	1,232	1,315	6.7
Derecho	Lic. en Derecho	1,930	1,945	1,801	1,663	7.7
	Filosofía y Letras	Lic. en Letras Españolas	112	114	103	107
Lic. en Lengua Inglesa		110	117	102	113	10.8
Lic. en Filosofía		97	82	71	81	14.1
Lic. en Cs. de la Información		233	244	221	223	0.9
Sub total		552	557	497	526	5.8
Inst. Bellas Artes	Lic. en Artes	276	298	268	286	6.7
Medicina	Médico Cirujano Partero	544	483	494	604	22.3
Enfermería y Nutriología	Lic. en Enfermería	84	87	95	117	23.2
	Lic. en Nutriología	189	219	240	251	4.6
	Nivelatorio Lic. en Enfermería	47	0		80	100
Sub total	320	306	335	448	33.7	
Esc. de Odontología	Cirujano Dentista	191	207	236	262	11.0
Ed.Física y Cs. Deporte	Lic. en Educación Física	880	820	887	796	-10.3
	Lic. en Educación Física (Cd. Juárez)				149	100
	Sub total	880	820	887	945	6.5
TOTAL		13,522	14,144	13,776	13,715	-0.4

NIVEL TÉCNICO

FACULTAD	CARRERA	1999	2000	2001	2002	% INCR. O DECR. AÑO ANTERIOR
Enfermería y Nutriología	Enfermera General Universitaria	134	0	112	104	-7.1
	Curso Post-básico Médico Quirúrgico	31	0			
	Nivelatorio a Enfermera General	89	0			
	Técnico Sup. en Enfermería General	0	130		67	100
	Sub total	254	130	112	171	52.6
Derecho	Técnico en Investigación Policial con bachillerato				90	
Cs. Agrotecnológicas	TSU Admón. Agrotecnológica.	0	14	10	1	-90
	TSU Producción y Comercialización Hortícola				4	100
	Sub total	0	14	10	5	-50
	TOTAL	254	144	122	266	118.03
TOTAL LICENCIATURA Y TECNICO		13,776	14,288	13,898	13,981	0.60

MATRÍCULA TOTAL SISTEMA ABIERTO

FACULTAD	CARRERA	1999	2000	2001	2002	% INCR. O DECR. AÑO ANTERIOR
Zootecnia	Ing. Zootecnista en Sistemas de Prod.	11	3	8	11	37.5
	Ing. Zoot. en Sist. de Prod. (modular)			2	0	-100
	Ing. en Ecología	69	75	80	87	8.7
	Sub total	80	78	90	98	8.8
Cs. Agrícolas y Forestales	Ing. Agrónomo en Prod. Agrícola	16	1	3	11	266
	Lic. en Administración Agropecuaria	52	4	10	22	120
	Ing. Forestal	72	7	12	12	0
	Tronco Común	0	9	4	0	-100
	Sub total	140	21	29	45	55.1
Cs. Agrotecnológicas	Ing. en Producción y Comercialización Hortícola	22	5	1	0	100
Cs. Políticas y Sociales	Lic. en Periodismo	0	0	64	42	-32.2
Enfermería y Nutriología	Técnico en Enfermera General (Semiescolarizado)	155	110	125	120	-4.0
	Técnico en Enfermera General (Abierto)	0	80	82	55	-32.9
	Curso Post-Básico	0	24	61	0	-100
	Nivelatorio a Lic. en Enfermería	0	29	55	0	-100
	Lic. en Enfermería	21	9	11	6	-45.4
	Sub total	176	270	334	181	-45.8
	TOTAL EDUCACION ABIERTA	418	374	518	366	-29.3
	TOTAL INSTITUCIONAL	14,194	14,662	14,416	14,347	-0.48

La Universidad para Agosto-Diciembre del año 2002 atendió una matrícula de 14,347 alumnos; al nivel técnico corresponden 441 alumnos: (266 del sistema escolarizado y 175 del sistema abierto); al nivel licenciatura corresponden 13,906 alumnos: (13,715 del sistema escolarizado y 191 del sistema abierto).

Por área de conocimiento la matrícula se distribuyó de la siguiente forma en los últimos años:

	%							
	1995	1996	1997	1998	1999	2000	2001	2002
Agropecuarias	7.5	7.4	8.7	8.86	8.82	8.39	9.11	8.75
Ingenierías	15.3	15.2	14.3	14.07	15.01	16.50	16.75	17.93
Socioeconómicas	32.1	32.0	31.5	31.42	31.80	30.75	30.72	27.78
Humanidades	31.8	32.0	31.8	31.12	30.26	31.50	26.79	27.34
Salud y Deporte	13.5	13.0	13.5	14.52	14.31	12.83	16.63	18.20

En el área agropecuaria la población muestra un decremento de 0.36%, después de que en el 2001 había tenido un repunte de 0.72%. Las 3 facultades de esta área son. La de Zootecnia que concentra el 32.11% de la matrícula, de Ciencias Agrícolas y Forestales 36.81, y la de Ciencias Agrotecnológicas con el 31.08%.

En el área de las Ingenierías se ubican la Fac. de Ciencias Químicas que concentra el 25.81% de la Matrícula y la Fac. de Ingeniería con el 74.19% de la matrícula. La Fac. de Ciencias Químicas ofrece 7 licenciaturas, la carrera Químico Bacteriólogo Parasitólogo concentra el 51.05 de los alumnos (339) el resto se distribuye en las otras 6 licenciaturas. La Facultad de Ingeniería ofrece 5 licenciaturas, la carrera de Ingeniero Civil con una matrícula del 35.15%, Ingeniero en Sistemas Computacionales 57.83% y el 7.02% restante se reparte entre Minas y Metalurgia, Topógrafo Geodesta y Geólogo.

En el área Socioeconómica se ubican la Facultad de Contaduría y Administración con el 98% de la matrícula y la Escuela de Economía Internacional con el 2.0% de la matrícula. La Fac. de Contaduría y Administración ofrece 3 carreras Contador Publico representa 42.99% de su matrícula, Administración de Empresas el 40.83% y Sistemas de Computación Administrativa el 16.17%. La Escuela de Economía Internacional ofrece solamente la carrera de Economía Internacional, con una matrícula de 97 alumnos.

En el área de Humanidades se ubican 3 Facultades y 1 Instituto: La Fac. Derecho con una sola carrera concentra el 44.70% de la matrícula del área. La Facultad de Ciencias Políticas y Sociales concentra el 34.60% de la matrícula del área, con 4 carreras, la licenciatura de Ciencias de la Comunicación tiene el 47.38% de su matrícula, Relaciones Internacionales representa el 43.18%, Administración Pública y Cs. Políticas el 6.34% y la de periodismo con 3.10%. La Facultad de Filosofía con el 13.73% de la matrícula del área ofrece 4 licenciaturas su carrera de Ciencias de la Información representa el 42.78% de su matrícula. El Instituto de Bellas representa el 7.46% de esta área y ofrece únicamente la licenciatura en Artes.

En el área de Ciencias de la Salud y el Deporte se ubican 3 Facultades y 1 Escuela: La Fac. de Medicina concentra el 23.13% del área y ofrece una sola licenciatura Médico Cirujano Partero. La Fac. de Educación Física y Ciencias del Deporte concentra el 36.19% de esta área y ofrece también una sola licenciatura. La Fac. de Enfermería y Nutriología concentra el 30.64% de la matrícula ofrece 2 licenciaturas Enfermería y Nutriología y a nivel técnico ofrece Enfermería General Universitaria y Curso Post-Básico Especialidad Médico Quirúrgica, también ofrece el programa nivelatorio de licenciatura en Enfermería semiescolarizado, la Escuela de Odontología concentra el 10.03% y ofrece la Licenciatura de Cirujano Dentista.

EDUCACIÓN ABIERTA

En esta modalidad la UACH ofrece programas en 3 áreas de conocimiento: Agropecuarias, Humanidades y Ciencias de la Salud y el Deporte.

En el área Agropecuaria, la Facultad de Zootecnia ofrece sus dos licenciaturas en esta modalidad y concentra el 26.78% de la matrícula. La Facultad de Ciencias Agrícola y Forestales ofrece tres carreras en la modalidad y concentra el 12.30% de la matrícula y la Facultad de Ciencias Agrotecnológicas ofrece una sola carrera y en el 2002 no cuenta con matrícula registrada.

En el área de las Humanidades la facultad de Ciencias Políticas y Sociales ofrece la carrera de Licenciado en Periodismo y concentra el 11.48% de la matrícula

En el área de Ciencias de la Salud y el Deporte, la Facultad de Enfermería y Nutriología tiene el 49.44% de la matrícula de educación abierta y ofrece 5 diferentes opciones, 2 a nivel Técnico y 3 de Licenciatura.

EGRESADOS Y TITULADOS POR CARRERA Y SEXO
DICIEMBRE 2000

FACULTAD/CARRERA	EGRESADOS			TITULADOS		
	H	M	T	H	M	T
Zootecnia						
Ing. Zootecnista en Sistemas de Producción	7	2	9	4	1	5
Ing. en Ecología	11	9	20	10	1	11
Ing. Zootecnista	0	0	0	6	0	6
Sub total	18	11	29	20	2	22
Cs. Agrícolas y Forestales *						
Ing. Fitotecnista						
Ing. Forestal						
Ing. Agrónomo en Producción						
Ing. en Administración Agropecuaria						
Sub total						
Ciencias Agrotecnológicas *						
Ing. en Produc. y Comercialización Hortícola						
Lic. en Sistemas de Información Agrícola						
Lic. en Administración Agrotecnológica						
Sub total						
Ingeniería						
Ing. en Minas y Metalurgia						
Ing. Civil						
Ing. en Sistemas Topográficos						
Ing. Geólogo						
Ing. en Sistemas Computacionales						
Sub total						
Ciencias Químicas						
Ing. Químico	9	5	14	4	3	7
Químico	3	4	7	1	1	2
Químico Bacteriólogo Parasitólogo	5	21	26	2	14	16
Sub total	17	30	47	7	18	25
Contaduría y Administración						
Contador Público	46	84	130	36	68	104
Lic. en Administración de Empresas	37	50	87	18	43	61
Lic. en Sistemas de Computación Admva.	23	19	42	7	14	21
Sub total	106	153	259	61	125	186
Esc. de Economía Internacional (*anual Jun.)						
Lic. en Economía Internacional	0	0	0	3	2	5
Ciencias Políticas y Sociales						
Lic. en Ciencias de la Comunicación						
Lic. en Administración Pública y Cs. Políticas						
Lic. En Relaciones Internacionales						
Sub total						
Derecho (* anual)						
Filosofía y Letras						
Lic. en Letras Españolas	7	12	19	1	3	4
Lic. en Lengua Inglesa	1	11	12	4	21	25
Lic. en Filosofía	5	6	11	1	2	3
Lic. en Ciencias de la Información	9	30	39	4	16	20
Sub total	22	59	81	10	42	52
Instituto de Bellas Artes						
Licenciatura en Artes	0	0	0	1	3	4
Medicina (* anual)						
Enfermería y Nutriología (* anual)						
Esc. De Odontología (* anual)						
Educación Física y Cs. Del Deporte (* anual)						
TOTAL	163	253	416	102	192	294

* Egreso anual registrado en Junio.

NIVEL TÉCNICO
DICIEMBRE 2000

FACULTAD/CARRERA	EGRESADOS			TITULADOS		
	H	M	T	H	M	T
Ciencias Agrotecnológicas						
TSU en Administración Agrotecnológica						
TSU en Pdn. Y Comercialización Hortícola						
TSU en Sistemas de Inf. Agrícola						
TOTAL						
Enfermería y Nutriología						
Enfermera General Universitaria	0	0	0			
Enfermera General	4	23	27	5	16	21
TOTAL	4	23	27	5	16	21
TOTAL LICENCIATURA Y TÉCNICO	167	276	443	107	208	315

EGRESADOS Y TITULADOS POR CARRERA Y SEXO
JUNIO 2001

FACULTAD/CARRERA	EGRESADOS			TITULADOS		
	H	M	T	H	M	T
Zootecnia						
Ing. Zootecnista en Sistemas de Producción	11	7	18	2	0	2
Ing. en Ecología	23	10	33	16	8	24
Ing. Zootecnista	0	0	0	7	1	8
Sub total	34	17	51	25	9	34
Cs. Agrícolas y Forestales						
Ing. Fitotecnista						
Ing. Forestal						
Ing. Agrónomo en Producción						
Ing. en Administración Agropecuaria						
Sub total						
Ciencias Agrotecnológicas						
Lic. en Administración Agrotecnológica			42			11
Ing. en Prod. y Comercialización Hortícola			3			2
Lic. en Sistemas de Información Agrícola			5			1
Sub total			50			14
Ingeniería						
Ing. en Minas y Metalurgia	4	0	4	0	0	0
Ing. Civil	11	22	33	14	3	17
Ing. en Sistemas Topográficos	3	0	3	3	0	3
Ing. Geólogo	2	0	2	0	0	0
Ing. en Sistemas Computacionales	25	7	32	11	8	19
Sub total	45	29	74	28	11	39
Ciencias Químicas						
Ing. Químico	10	11	21	7	7	14
Químico Bacteriólogo Parasitólogo	12	15	27	3	17	20
Químico en Alimentos	2	6	8	0	0	0
Sub total	24	32	56	10	24	34
Contaduría y Administración						
Contador Público	24	85	109	44	68	112
Lic. en Administración de Empresas	30	63	93	16	36	52
Lic. en Sistemas de Computación Admva.	15	12	27	13	7	20
Sub total	69	160	229	73	111	184
Esc. de Economía Internacional						
Lic. en Economía Internacional	7	4	11	0	2	2
Ciencias Políticas y Sociales						
Lic. en Ciencias de la Comunicación						
Lic. en Relaciones Internacionales						
Lic. en Administración Pública y Cs. Políticas						
Sub total						
Derecho						

FACULTAD/CARRERA	EGRESADOS			TITULADOS		
	H	M	T	H	M	T
Lic. en Derecho	118	149	267	87	111	198
Filosofía y Letras (* anual)						
Instituto de Bellas Artes						
Lic. en Artes	18	18	36	3	5	8
Medicina						
Médico Cirujano Partero	34	25	59	28	22	50
Enfermería y Nutriología						
Lic. en Enfermería	2	13	15	3	8	11
Lic. en Nutriología	2	29	31	0	14	14
Nivelatorio a Lic. en Enfermería	2	14	16	6	28	34
Curso Posbásico de Enfermería	3	20	23			
Lic. en Enfermería (abierta)	2	2	4	2	2	4
Sub total	11	78	89	11	52	63
Esc. de Odontología **						
Cirujano Dentista	5	3	8	0	11	11
Educ. Física y Cs. del Deporte						
Lic. en Educación Física	124	60	184	129	62	191
TOTAL	489	575	1,114	394	420	828

* Egreso anual registrado en Diciembre.

**NIVEL TÉCNICO
JUNIO 2001**

FACULTAD/CARRERA	EGRESADOS			TITULADOS		
	H	M	T	H	M	T
Ciencias Agrotecnológicas						
TSU en Administración Agrotecnológica						
TSU en Pdn. Y Comercialización Hortícola						
TSU en Sistemas de Inf. Agrícola						
TOTAL						
Enfermería y Nutriología						
Curso Postbasico de Enfermería	3	20	23			
Enfermera General Universitaria	3	17	20	9	47	56
Sub total:	6	37	43	9	47	56
TOTAL LICENCIATURA Y TÉCNICO	495	612	1157	403	467	884

EGRESADOS Y TITULADOS POR CARRERA Y SEXO
DICIEMBRE 2001

FACULTAD/CARRERA	EGRESADOS			TITULADOS		
	H	M	T	H	M	T
Zootecnia						
Ing. Zootecnista en Sistemas de Producción	15	2	17	5	1	6
Ing. en Ecología	5	8	13	11	7	18
Ing. Zootecnista	0	0	0	6	0	6
Sub total	20	10	30	22	8	30
Cs. Agrícolas y Forestales *						
Ing. Fitotecnista						
Ing. Forestal						
Ing. Agrónomo en Producción				NO REPORTADO		
Ing. en Administración Agropecuaria						
Sub total						
Ciencias Agrotecnológicas *						
Ing. en Produc. y Comercialización Hortícola			6		1	
Lic. en Sistemas de Información Agrícola			17		4	
Lic. en Administración Agrotecnológica			9		10	
Sub total			32		15	
Ingeniería						
Ing. en Minas y Metalurgia	2	0	2	1	0	1
Ing. Civil	28	7	35	33	6	39
Ing. en Sistemas Topográficos	1	0	1	0	0	0
Ing. Geólogo	0	0	0	2	0	2
Ing. en Sistemas Computacionales	29	9	38	11	8	19
Sub total	60	16	76	47	14	61
Ciencias Químicas						
Ing. Químico	5	10	15	7	7	14
Químico Bacteriólogo Parasitólogo	9	24	33	0	12	12
Químico	4	4	8	0	1	1
Sub total	18	38	56	7	20	27
Contaduría y Administración						
Contador Público	32	63	95	32	68	100
Lic. en Administración de Empresas	30	39	69	20	34	54
Lic. en Sistemas de Computación Admva.	8	8	16	16	21	37
Sub total	70	110	180	68	123	191
Esc. de Economía Internacional						
Lic. en Economía Internacional	0	0	0	2	2	4
Ciencias Políticas y Sociales						
Lic. en Ciencias de la Comunicación						
Lic. en Administración Pública y Cs. Políticas				NO REPORTADO		
Lic. En Relaciones Internacionales						
Sub total						
Derecho (* anual)						
Filosofía y Letras						
Lic. en Letras Españolas	3	8	11	2	11	13
Lic. en Lengua Inglesa	9	3	12	0	13	13
Lic. en Filosofía	3	7	10	3	4	7
Lic. en Ciencias de la Información	14	18	32	5	12	17
Sub total	29	36	65	10	40	50
Instituto de Bellas Artes						
Licenciatura en Artes	0	0	0	1	7	8
Medicina (* anual)						
Enfermería y Nutriología (* anual)						
Esc. De Odontología (* anual)						
Educación Física y Cs. Del Deporte (* anual)						
TOTAL	197	210	439	157	214	386

* Reporte anual registrado en Junio.

NIVEL TÉCNICO
DICIEMBRE 2001

FACULTAD/CARRERA	EGRESADOS			TITULADOS		
	H	M	T	H	M	T
Ciencias Agrotecnológicas						
TSU en Administración Agrotecnológica						
TSU en Pdn. y Comercialización Hortícola	NO REPORTADO					
TSU en Sistemas de Inf. Agrícola						
TOTAL						
Enfermería y Nutriología						
Enfermera General Universitaria						
Enfermera General	8	18	26	3	13	16
Sub total	8	18	26	3	13	16
TOTAL						
TOTAL LICENCIATURA Y TÉCNICO	205	228	465	160	227	412

EGRESADOS Y TITULADOS POR CARRERA Y SEXO
JUNIO 2002

FACULTAD/CARRERA	EGRESADOS			TITULADOS		
	H	M	T	H	M	T
Zootecnia						
Ing. Zootecnista en Sistemas de Producción	7	1	8	6	4	10
Ing. en Ecología	12	12	24	8	14	22
Ing. Zootecnista	0	0	0	4	1	5
Sub total	19	13	32	18	19	37
Cs. Agrícolas y Forestales						
Ing. Fitotecnista						
Ing. Forestal	NO REPORTADO					
Ing. Agrónomo en Producción						
Ing. en Administración Agropecuaria						
Sub total						
Ciencias Agrotecnológicas						
Lic. en Administración Agrotecnológica			32			18
Ing. en Prod. y Comercialización Hortícola			6			1
Lic. en Sistemas de Información Agrícola			7			4
Sub total			45			23
Ingeniería						
Ing. en Minas y Metalurgia	2	0	2	1	0	1
Ing. Civil	14	3	17	23	5	28
Ing. en Sistemas Topográficos	4	0	4	0	0	0
Ing. Geólogo	3	0	3	1	2	3
Ing. en Sistemas Computacionales	24	15	39	22	8	30
Sub total	47	18	65	47	15	62
Ciencias Químicas						
Ing. Químico	10	8	18	3	11	14
Químico Bacteriólogo Parasitólogo	10	13	23	8	20	28
Químico	2	2	4	4	6	10
Sub total	22	23	45	15	37	52
Contaduría y Administración						
Contador Público	33	125	158	28	63	91
Lic. en Administración de Empresas	24	60	84	14	35	49
Lic. en Sistemas de Computación Admva.	20	44	64	18	20	38
Sub total	77	229	306	60	118	178
Esc. de Economía Internacional						
Lic. en Economía Internacional	4	7	11	1	1	2
Ciencias Políticas y Sociales						
Lic. en Ciencias de la Comunicación						
Lic. en Relaciones Internacionales	NO REPORTADO					
Lic. en Administración Pública y Cs. Políticas						
Sub total						

FACULTAD/CARRERA	EGRESADOS			TITULADOS		
	H	M	T	H	M	T
Derecho						
Lic. en Derecho	136	153	289	104	139	243
Filosofía y Letras (* anual)						
Instituto de Bellas Artes						
Lic. en Artes	14	20	34	1	3	4
Medicina						
Médico Cirujano Partero	34	26	60	32	22	54
Enfermería y Nutriología						
Lic. en Enfermería	3	13	16	5	25	30
Lic. en Enfermería (abierta)	0	4	4	0	0	0
Lic. en Nutriología	2	35	37	0	8	8
Nivelatorio a Lic. en Enfermería	0	0	0	4	15	19
Sub total	5	52	57	9	48	57
Esc. de Odontología						
Cirujano Dentista	7	19	26	6	12	18
Educ. Física y Cs. del Deporte						
Lic. en Educación Física	109	61	170	88	45	133
Lic. en Educación Física (Cd. Juárez)	29	5	34	28	1	29
Sub total	138	66	204	116	46	162
TOTAL	503	626	1,174	409	460	892

* Egreso anual registrado en Diciembre.

**NIVEL TÉCNICO
JUNIO 2002**

FACULTAD/CARRERA	EGRESADOS			TITULADOS		
	H	M	T	H	M	T
Ciencias Agrotecnológicas						
TSU en Administración Agrotecnológica						
TSU en Pdn. Y Comercialización Hortícola	NO REPORTADO					
TSU en Sistemas de Inf. Agrícola						
TOTAL						
Enfermería y Nutriología						
Enfermería General (abierta)	0	2	2	0	0	0
Curso Postbásico de Enfermería	1	59	60	0	0	0
Enfermera General Universitaria	8	27	35	1	16	17
Sub total:	9	88	97	1	16	17
TOTAL	9	88	97	1	16	17
TOTAL LICENCIATURA Y TÉCNICO	512	714	1,271	410	476	909

**EGRESADOS Y TITULADOS POR CARRERA
COMPARATIVO EGRESADOS JUNIO
SISTEMA ESCOLARIZADO**

FACULTAD/CARRERA	2000		2001		2002	
	EGRESADOS	TITULADOS	EGRESADOS	TITULADOS	EGRESADOS	TITULADOS
Zootecnia						
Ing. Zootecnista en Sistemas de Producción	12	4	18	2	8	10
Ing. en Ecología	39	19	33	24	24	22
Ing. Zootecnista	0	0	0	8	0	5
Sub total	51	23	51	34	32	37
Cs. Agrícolas y Forestales						
Ing. Agrónomo Fitotecnista	0	1				
Ing. Forestal	3	5				
Ing. Agrónomo en Producción	2	9	NO REPORTADO			
Ing. en Administración Agropecuaria	2	2				
Sub total	7	17				
Ciencias Agrotecnológicas						
Ing. en Producción y Comerc. Hortícola	10	6	3	2	6	1
Lic. en Administración Agrotecnológica	4	0	42	11	32	18
Lic. en Sistemas de Información Agrícola	27	22	5	1	7	4
Sub total	41	28	50	14	45	23
Ingeniería						
Ing. en Minas y Metalurgia	4	4	4	0	2	1
Ing. Civil	42	53	33	17	17	28
Ing. en Sistemas Topográficos	12	9	3	3	4	0
Ing. Geólogo	0	2	2	0	3	3
Ing. en Sistemas Computacionales	94	47	32	19	39	30
Sub total	152	115	74	39	65	62
Ciencias Químicas						
Ing. Químico	18	7	21	14	18	14
Químico Bacteriólogo Parasitólogo	10	21	27	20	23	28
Químico	3	5	8	0	4	10
Sub total	31	33	56	34	45	52
Contaduría y Administración						
Contador Público	129	95	109	112	158	91
Lic. en Administración de Empresas	79	71	93	52	84	49
Lic. en Sistemas de Computación Admva.	42	32	27	20	64	38
Sub total	250	198	229	184	306	178
Esc. de Economía Internacional						
Lic. en Economía Internacional	16	0	11	2	11	2
Ciencias Políticas y Sociales						
Lic. en Ciencias de la Comunicación	71	45				
Lic. en Relaciones Internacionales	45	20	NO REPORTADO			
Lic. en Administración Pública y Cs. Políticas	7	7				
Sub total	123	72				
Derecho						
Lic. en Derecho	260	237	267	198	289	243
Filosofía y Letras (* anual)						
Instituto de Bellas Artes						
Lic. en Artes	19	7	36	8	34	4
Medicina						
Médico Cirujano Partero	67	65	59	50	60	54
Enfermería y Nutriología						
Lic. en Enfermería	26	2	15	11	16	30
Lic. en Nutriología	17	5	31	14	37	8
Nivelatorio Lic. en Enfermería	0	0	16	34	0	19
Curso Posbásico de Enfermería	0	0	23	0	0	0
Lic. En Enfermería (abierta)	0	0	4	4	4	0
Sub total	43	7	89	63	57	57
Esc. de Odontología						
Cirujano Dentista	0	0	8	11	26	18

FACULTAD/CARRERA	2000		2001		2002	
	EGRESADOS	TITULADOS	EGRESADOS	TITULADOS	EGRESADOS	TITULADOS
Educ. Física y Cs. del Deporte						
Lic. en Educación Física	150	121	184	191	204	162
TOTAL	1,210	964	1,114	828	1,174	892

* Egreso anual, reportado en Diciembre

NIVEL TECNICO

FACULTAD/CARRERA	2000		2001		2002	
	EGRESADOS	TITULADOS	EGRESADOS	TITULADOS	EGRESADOS	TITULADOS
Enfermería y Nutriología						
Enfermera General Universitaria	29	16	20	56	35	17
Enfermera General	0	0	23	0	62	0
Sub total	29	16	43	56	97	17
TOTAL LICENCIATURA Y TÉCNICO	1,239	980	1,157	884	1,271	909

ASPIRANTES E INSCRITOS A PRIMER INGRESO POR PROGRAMA

FACULTAD	PROGRAMA	2001			2002		
		ASP.	INSC.	% INSC.	ASP.	INSC.	% INSC.
Zootecnia	Especialidad en Producción Animal				1	1	
	Maestría en Producción Animal	13	13		43	43	
	Maestría Prof. en Estadística Aplicada	11	11		6	6	
	Doc. Prod. Animal Op. Cs. de la Carne	2	2		4	4	
	Sub total	26	26	100	54	54	100
Cs. Agrícolas y Forestales	Maestría en Cs. en Agronegocios	6	6		5	5	
	Maestría en Agronegocios				3	3	
	M. en Cs. Desarrollo Forestal Sustent.				6	6	
	Sub total	6	6	100	14	14	100
Cs. Agrotecnológicas	M. en Cs. de la Productividad Frutícola	1	1	100	5	5	100
Ingeniería	Maestría en Vías Terrestres	10	10		6	6	
	Maestría en Aguas Subterráneas	2	2		5	5	
	Maestría en Estructuras				2	2	
	Maestría Sistemas Computacionales	19	19		3	3	
	Sub total	31	31	100	16	16	100
Cs. Químicas	M. en Cs. y Tecnología de Alimentos	9	9	100	3	3	100
Contaduría y Administración	Especialidad en Fiscal	9	9		4	4	
	Maestría en Finanzas	22	22		17	17	
	Maestría en Administración	85	85		54	54	
	Maestría en Admón. de Rec. Humanos	82	82		48	48	
	Maestría en Mercadotecnia	18	18		7	7	
	Maestría en Sistemas de Información	12	12		27	27	
	Maestría en Impuestos	67	67		26	26	
	Doctorado en Administración				7	7	
Sub total	295	295	100	190	190	100	
Cs. Políticas y Sociales	Maestría en Administración	95	95	100	74	74	100
Derecho	Maestría en Derecho Financiero	8	8		3	3	
	Maestría en Derecho Penal	14	14		2	2	
	Maestría en Derecho Social	4	4		3	3	
	Sub total	26	26	100	8	8	100
Filosofía y Letras	Maestría en Educación Superior	10	10	100	7	7	100
Medicina	Especialidad En Medicina Ocupacional	9	9		9	9	
	Especialidad En Pediatría Médica	6	6		5	5	
	Esp. En ginecología y Obstetricia	5	5		9	9	
	Especialidad en Anestesiología	10	10		7	7	
	Especialidad En Cirugía General	10	10		8	8	
	Especialidad En Medicina Interna	9	9		8	8	
	Maestría en Ciencias Médicas	6	6		10	10	
Sub total	55	55	100	56	56	100	
Enf. y Nutriología	M. en Cs. Salud en el Trabajo (Abierta)	7	7	100	7	7	100
Educ. Física y Cs. del Deporte	Maestría en Cs. del Deporte	3	3		2	2	
	M. Prof. Psicomotricidad				2	2	
	M. Prof. en Atención a Poblac. Esp.				4	4	
	M. Prof. en Admón. en Educac. Física				8	8	
	Sub total	3	3	100	16	16	100
TOTAL	564	564	100	450	450	100	

ASPIRANTES E INSCRITOS A PRIMER INGRESO POR PROGRAMA

La oferta de posgrado en la Universidad la componen 46 opciones, de las cuales 11 son del nivel de Especialización, 33 son Maestrías y 2 Doctorados.

POR PROGRAMA Y SEXO

FACULTAD	PROGRAMA	2001			2002		
		H	M	TOTAL	H	M	TOTAL
Zootecnia	Especialidad en Producción Animal				1	0	1
	Maestría en Producción Animal	10	3	13	33	10	43
	Maestría Profesional en Estadística Aplicada	6	5	11	3	3	6
	Doctorado en Producción Animal	2	0	2	4	0	4
	Sub total	18	8	26	41	13	54
Cs. Agrícolas y Forestales	Maestría en Cs. Agronegocios	2	4	6	3	2	5
	Maestría en Agronegocios				2	1	3
	Mtria en Cs. Desarrollo Forestal Sustentable				6	0	6
	Sub total	2	4	6	11	3	14
Cs. Agrotecnológicas	Maestría en Cs. de la Productividad Frutícola	1	0	1	5	0	5
Ingeniería	Maestría en Vías Terrestres	9	1	10	6	0	6
	Maestría en Aguas Subterráneas	2	0	2	4	1	5
	Maestría en Estructuras				2	0	2
	Maestría en Sistemas Computacionales	13	6	19	3	0	3
	Sub total	24	7	31	15	1	16
Cs. Químicas	Maestría en Cs. y Tecnología de Alimentos	4	5	9	0	3	3
Contaduría y Administración	Especialidad en Fiscal	5	4	9	2	2	4
	Maestría en Finanzas	6	16	22	12	5	17
	Maestría en Administración	52	33	85	26	28	54
	Maestría en Administración de Rec. Humanos	24	58	82	12	36	48
	Maestría en Sistemas de Información	6	6	12	16	11	27
	Maestría en Mercadotecnia	11	7	18	3	4	7
	Maestría en Impuestos	39	28	67	12	14	26
Doctorado en Administración				6	1	7	
	Sub total	143	152	295	89	101	190
Cs. Políticas y Sociales	Maestría en Admón.	51	44	95	45	29	74
	Sub total	51	44	95	45	29	74
Derecho	Maestría en Derecho Financiero	6	2	8	0	3	3
	Maestría en Derecho Penal	11	3	14	2	0	2
	Maestría en Derecho Social	2	2	4	2	1	3
	Sub total	19	7	26	4	4	8
Filosofía y Letras	Maestría en Ciencias de la Educación	3	7	10	3	4	7
Medicina	Especialidad en Medicina Ocupacional	2	7	9	3	6	9
	Especialidad en Pediatría Médica	1	5	6	1	4	5
	Especialidad en Ginecología y Obstetricia	4	1	5	5	4	9
	Especialidad en Anestesiología	3	7	10	3	4	7
	Especialidad en Cirugía General	10	0	10	7	1	8
	Especialidad en Medicina Interna	7	2	9	5	3	8
Maestría en Ciencias Médicas	3	3	6	7	3	10	
	Sub total	30	25	55	31	25	56
Enf. y Nutriología	Maestría en Cs. Salud en el Trabajo (Abierta)	2	5	7	2	5	7
Educ. Física y Cs. del Deporte	Maestría en Cs. del Deporte	0	3	3	1	1	2
	M. Prof. Psicomotricidad				1	1	2
	M. Prof. en Atención a Poblac. Esp.				1	3	4
	M. Prof. en Admón. en Educac. Física				7	1	8
	Sub total	0	3	3	10	6	16
	TOTAL	297	267	564	256	194	450

De los 450 estudiantes de Posgrado, de primer ingreso, 256 son hombres y 194 mujeres. Existen solo 4 facultades Ciencias. Químicas, Contaduría y Administración, Filosofía y Letras y Enfermería y Nutriología donde el número de mujeres en los posgrados es superior al de los hombres.

**PRIMER INGRESO POR PROGRAMA
COMPARATIVO DE CUATRO AÑOS**

FACULTAD	PROGRAMA	1999	2000	2001	2002	% I/D
Zootecnia	Especialidad en Producción Animal	0	0	0	1	100
	Maestría en Producción Animal	12	11	13	43	230.7
	Maestría Profesional en Estadística Aplicada	3	3	11	6	-45.5
	Doctorado en Producción Animal	2	1	2	4	100
	Sub total	17	15	26	54	107.6
Cs. Agrícolas y Forestales	Maestría en Cs. de Horticultura y Agronegocios	0	1			
	Maestría en Cs. en Agronegocios	4	5	6	5	-16.6
Forestales	Maestría en Agronegocios				3	
	Mtria en Cs. Desarrollo Forestal Sustentable				6	
	Sub total	4	6	6	14	133.3
Cs. Agrotecnológicas	Maestría en Cs. de la Productividad Frutícola	3	1	1	5	400
Ingeniería	Maestría en Vías Terrestres	13	11	10	6	-40.0
	Maestría en Aguas Subterráneas	1	1	2	5	150
	Maestría en Estructuras	4	3	0	2	100
	Maestría en sistemas Computacionales			19	3	-84.2
	Sub total	18	15	31	16	-48.3
Cs. Químicas	Maestría en Cs. y Tecnología de Alimentos	5	5	9	3	-66.6
	Maestría en Biotecnología	2	2	0	0	0
	Sub total	7	7	9	3	-66.6
Contaduría y Administración	Especialidad en Fiscal	61	16	9	4	-55.5
	Maestría en Finanzas	49	17	22	17	-22.7
	Maestría en Administración	111	44	85	54	-36.4
	Maestría en Administración de Rec. Humanos	43	36	82	48	-41.4
	Maestría en Sistemas de Información	0	13	12	27	125
	Maestría en Mercadotecnia	22	15	18	7	-61.1
	Maestría en Impuestos			67	26	-61.2
	Doctorado en Administración			0	7	100
Sub total	286	141	295	190	-35.6	
Cs. Políticas y Sociales	Maestría en Administración	67	56	95	74	-22.1
	Maestría en Admón. (Nogales, Son.)*	0	11	0	0	
	Maestría en Admón. (Agua Prieta, Son.)*	0	0	0	0	
Sub total	67	67	95	74	-22.1	
Derecho	Maestría en Derecho Financiero	4	6	8	3	-62.5
	Maestría en Derecho Penal	10	6	14	2	-85.7
	Maestría en Derecho Social	5	4	4	3	-25.0
	Sub total	19	16	26	8	-69.2
Filosofía y Letras	Maestría en Ciencias de la Educación	10	18	10	7	-30.0
Medicina	Especialidad en Medicina Ocupacional	0	0	9	9	0
	Especialidad en Pediatría Médica	8	10	6	5	-16.6
	Especialidad en Ginecología y Obstetricia	9	9	5	9	80.0
	Especialidad en Anestesiología	10	10	10	7	-30.0
	Especialidad en Cirugía General	8	9	10	8	-20.0
	Especialidad en Medicina Interna	9	7	9	8	-11.1
	Maestría en Ciencias Médicas	2	5	6	10	66.6
	Sub total	47	50	55	56	1.8
Enf. y Nutriología	Maestría en Cs. Salud en el Trabajo	10	15	7	7	0
Educ. Física y Cs. del Deporte	Maestría en Cs. del Deporte	15	36	3	2	-33.3
	M. Prof. Psicomotricidad				2	
	M. Prof. en Atención a Poblac. Esp.				4	
	M. Prof. en Admón. en Educac. Física				8	
	Sub total	15	36	3	16	
TOTAL	503	387	564	450	-20.2	

* No se cuenta con este desglose

La matrícula en el posgrado sigue con una tendencia muy fluctuante ya que como podemos apreciar después de haberse encontrado a la alza en el 2001; en este último ciclo presenta una disminución ya que solo cuenta con 450, que representa un decremento del 20.21%.

**POR PROGRAMA Y EDAD
2001**

FACULTAD	PROGRAMA	EDAD					TOTAL
		-24	25-29	30-34	35-39	40 +	
Zootecnia	Maestría en Producción Animal	7	5	1	0	0	13
	M. Profesional en Estadística Aplicada	0	0	1	4	6	11
	Doctorado en Producción Animal	0	1	0	0	1	2
	Sub total	7	6	2	4	7	26
Cs. Agrícolas y Forestales	Maestría en Cs. en Agronegocios	0	1	2	1	2	6
	Sub total	0	1	2	1	2	6
Cs. Agrotecnológicas	M. en Cs. de la Productividad Frutícola	0	0	0	1	0	1
Ingeniería	Maestría en Vías Terrestres	5	2	1	2	0	10
	Maestría en Aguas Subterráneas	1	1	0	0	0	2
	Maestría en Sistemas Computacionales	6	8	2	2	1	19
	Sub total	12	11	3	4	1	31
Cs. Químicas	M. en Ciencia y Tecnología de Alimentos	5	2	0	2	0	9
Contaduría y Administración	Especialidad en Fiscal	1	8	0	0	0	9
	Maestría en Finanzas	0	2	5	11	4	22
	Maestría en Administración	1	11	35	31	7	85
	Maestría en Admón. de Recursos Humanos	3	11	18	39	11	82
	Maestría en Mercadotecnia	2	9	6	1	0	18
	Maestría en Sistemas de Información	2	8	1	1	0	12
	Maestría en Impuestos	0	11	16	23	17	67
Sub total	9	60	81	106	39	295	
Cs. Políticas y Sociales	Maestría en Administración	0	50	36	7	2	95
	Sub total	0	50	36	7	2	95
Derecho	Maestría en Derecho Financiero	3	2	1	1	1	8
	Maestría en Derecho Penal	2	4	3	2	3	14
	Maestría en Derecho Social	2	0	0	1	1	4
	Sub total	7	6	4	4	5	26
Filosofía y Letras	Maestría en Educación Superior	2	0	2	2	4	10
Medicina	Especialidad en Medicina Ocupacional	0	5	2	0	2	9
	Especialidad en Pediatría Médica	1	4	1	0	0	6
	Especialidad en Ginecología y Obstetricia	0	4	1	0	0	5
	Especialidad en Anestesiología	0	7	3	0	0	10
	Especialidad en Cirugía General	0	8	2	0	0	10
	Especialidad en Medicina Interna	1	8	0	0	0	9
	Maestría en Ciencias Médicas	0	0	3	0	3	6
Sub total	2	36	12	0	5	55	
Enf. y Nutriología	Maestría en Salud en el Trabajo	1	1	3	1	1	7
Educ. Física y Cs. del Deporte	Maestría en Cs. del Deporte	1	1	0	0	1	3
TOTAL		46	174	145	132	67	564

**POR PROGRAMA Y EDAD
2002**

FACULTAD	PROGRAMA	EDAD					TOTAL
		-24	25-29	30-34	35-39	40 +	
Zootecnia	Especialidad en Producción Animal	0	0	0	0	1	1
	Maestría en Producción Animal	0	34	5	0	4	43
	M. Profesional en Estadística Aplicada	2	0	3	1	0	6
	Doctorado en Producción Animal	0	0	0	1	3	4
	Sub total	2	34	8	2	8	54
Cs. Agrícolas y Forestales	Maestría en Cs. en Agronegocios	1	2	1	0	1	5
	Maestría en Agronegocios	1	2	0	0	0	3
	Mtría. en Cs. Desarrollo Forestal Sustent.	0	0	0	2	4	6
	Sub total	2	4	1	2	5	14
Cs. Agrotecnológicas	M. en Cs. de la Productividad Frutícola	0	4	0	1	0	5
Ingeniería	Maestría en Vías Terrestres	4	2	0	0	0	6
	Maestría en Aguas Subterráneas	1	0	2	0	2	5
	Maestría en Estructuras	2	0	0	0	0	2
	Maestría en Sistemas Computacionales	0	2	1	0	0	3
	Sub total	7	4	3	0	2	16
Cs. Químicas	M. en Ciencia y Tecnología de Alimentos	3	0	0	0	0	3
Contaduría y Administración	Especialidad en Fiscal	1	2	0	1	0	4
	Maestría en Finanzas	3	4	9	1	0	17
	Maestría en Administración	21	18	9	2	4	54
	Maestría en Recursos Humanos	21	7	10	8	2	48
	Maestría en Mercadotecnia	1	4	2	0	0	7
	Maestría en Sistemas de Información	1	1	5	12	8	27
	Maestría en Impuestos	3	5	15	3	0	26
	Doctorado en Administración	0	0	0	1	6	7
	Sub total	51	41	50	28	20	190
Cs. Políticas y Sociales	Maestría en Administración	9	27	16	12	10	74
	Sub total	9	27	16	12	10	74
Derecho	Maestría en Derecho Financiero	1	2	0	0	0	3
	Maestría en Derecho Penal	1	0	0	0	1	2
	Maestría en Derecho Social	0	2	0	1	0	3
	Sub total	2	4	0	1	1	8
Filosofía y Letras	Maestría en Educación Superior	0	2	3	1	1	7
Medicina	Especialidad en Medicina Ocupacional	0	4	4	0	1	9
	Especialidad en Pediatría Médica	0	4	1	0	0	5
	Especialidad en Ginecología y Obstetricia	0	9	0	0	0	9
	Especialidad en Anestesiología	0	4	2	1	0	7
	Especialidad en Cirugía General	0	5	2	1	0	8
	Especialidad en Medicina Interna	0	8	0	0	0	8
	Maestría en Ciencias Médicas	0	0	1	3	6	10
	Sub total	0	34	10	5	7	56
Enf. y Nutriología	Mtría. en Cs. Salud en el Trabajo (abierta)	3	2	0	2	0	7
Educ. Física y Cs. del Deporte	Maestría en Cs. del Deporte	1	1	0	0	0	2
	M. Prof. Psicomotricidad	0	0	0	0	2	2
	M. Prof. en Atención a Poblac. Esp.	0	2	0	1	1	4
	M. Prof. en Admón. en Educac. Física	0	1	0	2	5	8
	Sub total	1	4	0	3	8	16
TOTAL		80	160	91	57	62	450

PRIMER INGRESO POR PROGRAMA Y ENTIDAD DE PROCEDENCIA
2001

FACULTAD/ PROGRAMA	ENTIDAD DE PROCEDENCIA (Según Clave)																				E	T
	1	2	3	4	5	6	7	8	9	10	11	12	13	14	15	16	17	18	19	20*		
Zootecnia																						
Maestría en Producción Animal		1	1	3	4		3													1		
M. Prof. Estadística Aplicada			1	3	7																	
Doc.en Pdn. Animal Op.Cs.Carn					1			1														
Sub total		1	2	6	12		3	1												1		
Cs. Agrícolas y Forestales																						
Mtría en Cs. en Agronegocios			1		4		1															
Sub total			1		4		1															
Cs. Agrotecnológicas																						
Mtría. Cs. Productividad Frut.					1																	
Ingeniería																						
Mtría. en Vías Terrestres								1	1				1	2	2			1		2		
Mtría en Aguas Subterráneas					2																	
Mtría. en Sist. Computacionales					18						1											
Sub total					20			1	1		1		1	2	2			1		2		
Ciencias Químicas																						
Maestría en Cs.y Tec.de Alimen.					9																	
Sub total					9																	
Contaduría y Administración																						
Especialidad en Fiscal					9																	
Mtría. en Finanzas					22																	
Mtría. en Administración					85																	
Mtría Admón. Rec. Humanos					82																	
Mtría. en Mercadotecnia					9							4								5		
Mtría. en Sistemas de Informac.					12																	
Mtría. en Impuestos					67																	
Sub total					286							4								5		
Cs. Políticas y Sociales																						
Maestría en Administración			3		62	1						1			28							
Sub total			3		62	1						1			28							
Derecho																						
Mtría. Derecho Financiero					8																	
Mtría. Derecho Penal					13		1															
Mtría. Derecho Social					4																	
Sub total					12																	
Filosofía y Letras																						
Mtría. en Educación Superior					9						1											
Medicina																						
Esp. Medicina Ocupacional					9																	
Esp. en Pediatría Médica					2						2	2										
Esp. Ginecología y Obstetricia					5																	
Esp. en Anestesiología					8						1									1		
Esp. Cirugía General					4	3				1						1				1		
Esp. Medicina Interna					2	1	1	1				1							1	2		
Mtría. en Cs. Médicas					4						1	1										
Sub total					34	4	1	1			2	4	3				1		1	4		
Enfermería y Nutriología																						
Mtría. Cs. Salud en el Trabajo				2	5																	
Educación Física y Cs. del Dep.																						
Mtría. Cs. Deporte					2															1		
TOTAL	0	1	6	8	469	5	6	3	1	2	6	8	1	2	30	0	1	1	1	13	0	564

- Baja California Sur, Chiapas, Jalisco, Hidalgo, Zacatecas y Quintana Roo

1	Agascalientes	6	Edo. De México	11	Nvo. León	16	Tlaxcala	E	Extranjeros
2	Baja California	7	Durango	12	Puebla	17	Tamaulipas		
3	Coahuila	8	Guerrero	13	S.L.P.	18	Tabasco		
4	D.F.	9	Guanajuato	14	Sinaloa	19	Veracruz		
5	Chihuahua	10	Michoacán	15	Sonora	20	Varios		

PRIMER INGRESO POR PROGRAMA Y ENTIDAD DE PROCEDENCIA
2002

FACULTAD/ PROGRAMA	ENTIDAD DE PROCEDENCIA (Según Clave)																				E	T
	1	2	3	4	5	6	7	8	9	10	11	12	13	14	15	16	17	18	19	20*		
Zootecnia																						
Especialidad en Prod. Animal					1																	
Maestría en Producción Animal		1		1	29		2							1	4		1	3		1		
M. Prof. Estadística Aplicada					6																	
Doc.en Pdn. Animal Op.Cs.Carn					3															1		
Sub total		1		1	39		2							1	4		1	3		1		
Cs. Agrícolas y forestales																						
Mtría en Cs. en Agronegocios					4						1											
Mtría en Agronegocios					1															2		
Mtría Cs. Desarrollo Forest. Sust.					6																	
Sub total					11						1									2		
Cs. Agrotecnológicas																						
Mtría. Cs. Productividad Frut.					5																	
Ingeniería																						
Mtría. en Vías Terrestres					3						1				1					1		
Mtría en Aguas Subterráneas					5																	
Mtría. en Estructuras					2																	
Mtría. Sist. Computacionales					3																	
Sub total					13						1				1					1		
Ciencias Químicas																						
Maestría en Cs.y Tec.de Alimen.					2									1								
Contaduría y Administración																						
Especialidad en Fiscal					4																	
Mtría. en Finanzas					15	1					1											
Mtría. en Administración					50	1	1				1									1		
Mtría Admón. Rec. Humanos	1				43	2						1								1		
Mtría. en Mercadotecnia					7																	
Mtría. en Sistemas de Informac.		16			11																	
Mtría. en Impuestos					26																	
Doctorado en Administración					4	2														1		
Sub total	1	16			160	6	1				2	1								3		
Cs. Políticas y Sociales																						
Maestría en Administración			8		55									7				3	1			
Derecho																						
Mtría. Derecho Financiero					3																	
Mtría. Derecho Penal				1	1																	
Mtría. Derecho Social					3																	
Sub total				1	7															8		
Filosofía y Letras																						
Mtría. en Educación Superior					7																	
Medicina																						
Esp. Medicina Ocupacional					8									1								
Esp. en Pediatría Médica		1			4																	
Esp. Ginecología y Obstetricia		2			5														2			
Esp. en Anestesiología			2		2		1							1					1			
Esp. Cirugía General			1		6														1			
Esp. Medicina Interna			1		5					1				1								
Mtría. en Cs. Médicas					7					1	1								1			
Sub total		3	4		37		1			2	1			3					5	56		
Enfermería y Nutriología																						
Mtría. Salud en el Trabajo					5						1			1								
Educación Física y Cs. del Dep.																						
Mtría. Cs. Deporte					2																	
M. Prof. Psicomotricidad					2																	
M. Prof. en At'n a Pob. Esp.					4																	
M. Prof. en Admón. en Ed. F.					8																	
Sub total					16															16		
TOTAL	1	20	12	2	357	6	4	0	0	2	6	1	0	6	12	0	1	3	3	10	4	450

* Baja California Sur, Colima, Jalisco, Nayarit y Oaxaca

1	Aguscalientes	6	Edo. De México	11	Nvo. León	16	Tlaxcala	E	Extranjeros
2	Baja California	7	Durango	12	Puebla	17	Tabasco		
3	Coahuila	8	Guerrero	13	S.L.P.	18	Yucatán		
4	D.F.	9	Guanajuato	14	Sinaloa	19	Veracruz		
5	Chihuahua	10	Michoacán	15	Sonora	20	Varios		

ENTIDAD DE PROCEDENCIA DE LOS ESTUDIANTES DE POSGRADO DE PRIMER INGRESO. 2002

De los 450 matriculados a primer ingreso, 357 son del Estado de Chihuahua, lo que representa el 79.3%. Los demás Estados de cuya procedencia hay más estudiantes son: Baja California con 20, Coahuila y Sonora con 12, del Estado de México y Nuevo León con 6 cada uno, de los 12 del estado de Sonora 7 se encuentran inscritos en la Facultad de Ciencias Políticas y Sociales en la carrera de Administración impartida en Nogales, Sonora y Agua Prieta, Sonora.

**MATRÍCULA TOTAL POR PROGRAMA
COMPARATIVO DE CUATRO AÑOS**

FACULTAD	PROGRAMA	1999	2000	2001	2002	% I/D
Zootecnia	Especialidad en Producción Animal	0	0	0	1	
	Maestría en Producción Animal	31	36	52	64	23.1
	Maestría Prof. en Estadística Aplicada	10	10	19	21	10.5
	Doctorado en Producción Animal	13	11	13	10	-23.1
	Sub total	54	57	84	96	14.2
Cs. Agrícolas y Forestales	Maestría en Cs. de Horticultura y Agronegocios	5	4	8	8	0
	Maestría en Cs. en Agronegocios	19	21	23	32	39.1
	Maestría en Agronegocios	0	0	0	4	100
	Mtría. Cs. Desarrollo Forestal Sustentable	0	0	0	6	100
	Sub total	24	25	31	50	61.2
Cs. Agrotecnológicas e Ingeniería	Maestría en Cs. de la Productividad Frutícola	9	7	5	8	60.0
	Maestría en Vías Terrestres	42	37	39	43	10.2
	Mtría. en Ing. de Rec. Hidráulicos de Zonas Áridas	17	0	0	0	
	Maestría en Aguas Subterráneas	6	4	9	12	33.3
	Maestría en Estructuras	14	11	12	11	-8.3
	Maestría en sistemas Computacionales	0	0	19	29	52.6
	Sub total	79	52	79	95	20.2
Cs. Químicas	Maestría en Cs. y Tecnología de Alimentos	25	18	25	18	-28.0
	Maestría en Inmunología	0	1	0	0	
	Maestría en Biotecnología	5	6	0	8	100
	Sub total	30	25	25	26	4.0
Contaduría y Administración	Especialidad en Fiscal	136	104	63	36	-42.8
	Maestría en Finanzas	158	116	151	118	-21.8
	Maestría en Administración	592	331	237	365	54.0
	Maestría en Administración de Rec. Humanos	374	263	274	296	8.0
	Maestría en Mercadotecnia	86	110	119	103	-13.4
	Maestría en Sistemas de Información	0	36	57	97	70.2
	Maestría en Impuestos	0	0	159	145	8.8
	Doctorado en Administración	0	0	8	17	112.2
	Sub total	1,346	960	1,068	1,177	10.2
Cs. Políticas y Sociales	Maestría en Administración	319	203	379	299	21.1
	Maestría en Administración (Nogales, Sonora)	0	83	0	0	
	Maestría en Administración (Agua Prieta, Sonora)	0	34	0	0	
	Sub total	319	320	379	299	21.1
Derecho	Especialidad en Derecho Penal	0	19	0	14	100
	Maestría en Derecho Financiero	29	32	31	25	-19.3
	Maestría en Derecho Penal	29	22	24	27	-12.5
	Maestría en Derecho Social	19	16	17	13	-23.5
	Sub total	77	89	72	79	9.7
Filosofía y Letras	Maestría en Ciencias de la Educación	0	0	0	0	
	Maestría en Educación Superior	25	24	24	29	20.8
	Sub total	25	24	24	29	20.8
Medicina	Especialidad en Medicina Ocupacional	8	0	9	9	0
	Especialidad en Radiología	2	2	1	0	-100
	Especialidad en Pediatría Médica	16	18	16	13	-18.7
	Especialidad en Ginecología y Obstetricia	21	21	17	21	23.5
	Especialidad en Anestesiología	18	23	18	16	-11.1
	Especialidad en Cirugía General	16	18	18	18	0
	Especialidad en Medicina Interna	15	13	15	16	6.6
	Maestría en Ciencias Médicas	7	7	8	10	25.0
	Sub total	103	102	102	103	1.0
Enf. y Nutriología	Maestría en Cs. Salud en el Trabajo (abierta)	12	25	20	12	-4.0
Educ. Física y Cs. del Deporte	Maestría en Cs. del Deporte	35	51	32	42	31.2
	M. Prof. Psicomotricidad				2	
	M. Prof. en Atención a Poblac. Esp.				4	
	M. Prof. en Admón. en Educac. Física				8	
	Sub total	35	51	32	56	75.0
TOTAL		2,113	1,737	1,921	2,030	5.6

La matrícula total de Posgrado en 1999 estuvo integrada por 2,113 y para el 2000 fueron 1,737. El decremento en estos años fue de 367 estudiantes, lo que equivale a un decremento del 17.8% , sin embargo muestra un repunte en estos dos últimos años teniendo un incremento del 5.6% en el 2002 respecto al 2001 y del 10.59% del 2000 al 2001.

MATRÍCULA TOTAL POR PROGRAMA Y SEXO

FACULTAD	PROGRAMA	2001			2002		
		H	M	TOTAL	H	M	TOTAL
Zootecnia	Especialidad en Producción Animal				1	0	1
	Maestría en Producción Animal	41	11	52	54	10	64
	Maestría Prof. en Estadística Aplicada	6	13	19	12	9	21
	Doctorado en Producción Animal	10	3	13	10	0	10
	Sub- Total:	57	27	84	77	19	96
Cs. Agrícolas y Forestales	Maestría en Cs. de Hortic. y Agronegocios	7	1	8	7	1	8
	Maestría en Cs. en Agronegocios	11	12	23	20	12	32
	Maestría en Agronegocios				2	2	4
	Mtría. en Cs. Desarrollo Forestal Sustentable				6	0	6
	Sub total	18	13	31	35	15	50
Cs. Agrotecnológicas Ingeniería	Maestría en Cs. de la Productividad Frutícola	4	1	5	7	1	8
	Maestría en Vías Terrestres	38	1	39	42	1	43
	Maestría en Aguas Subterráneas	5	4	9	8	4	12
	Maestría en Estructuras	9	3	12	8	3	11
	Maestría en Sistemas Computacionales	13	6	19	22	7	29
Sub total	65	14	79	80	15	95	
Cs. Químicas	Maestría en Cs. y Tecnología de Alimentos	10	15	25	7	11	18
	Biotechnología				4	4	8
	Sub total	10	15	25	11	15	26
Contaduría y Administración	Especialidad en Fiscal	24	39	63	12	24	36
	Maestría en Finanzas	87	64	151	52	66	118
	Maestría en Administración	134	103	237	162	203	365
	Maestría en Administración de Rec. Humanos	132	142	274	137	159	296
	Maestría en Mercadotecnia	77	42	119	62	41	103
	Maestría en Sistemas de Información	35	22	57	66	31	97
	Maestría en Impuestos	93	66	159	82	63	145
	Doctorado en Administración	7	1	8	13	4	17
Sub total	589	479	1,068	586	591	1,177	
Cs. Políticas y Sociales	Maestría en Administración	167	212	379	185	114	299
	M. en Administración (Nogales, Sonora)						
	M. en Administración (Agua Prieta, Sonora)						
	Sub total	167	212	379	185	114	299
Derecho	Especialidad en Derecho Penal				6	8	14
	Maestría en Derecho Financiero	19	12	31	13	12	25
	Maestría en Derecho Penal	15	9	24	14	13	27
	Maestría en Derecho Social	12	5	17	9	4	13
	Sub total	46	26	72	42	37	79
Filosofía y Letras	Maestría en Educación Superior	11	13	24	12	17	29
Medicina	Especialidad en Medicina Ocupacional	2	7	9	3	6	9
	Especialidad en Radiología	1	0	1	0	0	0
	Especialidad en Pediatría Médica	5	11	16	4	9	13
	Especialidad en Ginecología y Obstetricia	11	6	17	13	8	21
	Especialidad en Anestesiología	5	13	18	6	10	16
	Especialidad en Cirugía General	17	1	18	16	2	18
	Especialidad en Medicina Interna	11	4	15	11	5	16
	Maestría en Ciencias Médicas	4	4	8	7	3	10
	Sub total	56	46	102	60	43	103
Enf. y Nutriología	Maestría en Cs. Salud en el Trabajo (Abierta)	5	15	20	3	9	12
Educ. Física y Cs. del Deporte	Maestría en Cs. del Deporte	17	15	32	22	20	42
	M. Prof. Psicomotricidad				1	1	2
	M. Prof. en Atención a Poblac. Esp.				1	3	4
	M. Prof. en Admón. en Educac. Física				7	1	8
	Sub total	17	15	32	31	25	56
TOTAL		1,045	876	1,921	1,129	901	2,030

**MATRÍCULA TOTAL 2001
POR PROGRAMA Y EDAD**

FACULTAD	PROGRAMA	EDAD					TOTAL
		-24	25-29	30-34	35-39	40 +	
Zootecnia	Maestría en Producción Animal	20	14	10	8	0	52
	Maestría Prof. en Estadística Aplicada	0	1	2	6	10	19
	Doctorado en Producción Animal	0	3	5	2	3	13
	Sub total	20	18	17	16	13	84
Cs. Agrícolas y Forestales	Maestría en Cs. de Horticultura y Agronegocios	0	1	2	0	5	8
	Maestría en Cs. en Agronegocios	5	3	2	5	8	23
	Sub total	5	4	4	5	13	31
Cs. Agrotecnológicas	Maestría en Cs. de la Productividad Frutícola	0	0	2	1	2	5
Ingeniería	Maestría en Vías Terrestres	13	19	3	3	1	39
	Maestría en Aguas Subterráneas	4	2	0	2	1	9
	Maestría en Estructuras	2	3	2	3	2	12
	Maestría en Sistemas Computacionales	6	8	2	2	1	19
	Sub total	25	32	7	10	5	79
Cs. Químicas	Maestría en Cs. y Tecnología de Alimentos	7	14	0	2	2	25
	Maestría en Biotecnología						
	Maestría en Inmunología						
	Sub total	7	14	0	2	2	25
Contaduría y Administración	Especialidad en Fiscal	8	27	24	4	0	63
	Maestría en Finanzas	9	19	33	72	18	151
	Maestría en Administración	9	27	66	122	13	237
	Maestría en Admón. de Recursos Humanos	11	38	63	116	46	274
	Maestría en Mercadotecnia	7	20	31	57	4	119
	Maestría en Sistemas de Información	2	9	28	12	6	57
	Maestría en Impuestos	0	4	20	47	88	159
	Doctorado en Administración	0	0	0	1	7	8
	Sub total	46	144	265	431	182	1,068
Cs. Políticas y Sociales	Maestría en Administración	0	150	120	104	5	379
	Maestría en Administración (Nogales, Sonora)						
	Maestría en Administración (Agua Prieta, Son.)						
	Sub total	0	150	120	104	5	379
Derecho	Maestría en Derecho Financiero	6	14	4	3	4	31
	Maestría en Derecho Penal	2	8	8	3	3	24
	Maestría en Derecho Social	2	4	2	2	7	17
	Especialidad en Derecho Penal						
	Sub total	10	26	14	8	14	72
Filosofía y Letras	Maestría en Educación Superior	2	0	2	2	18	24
Medicina	Especialidad Medicina Ocupacional	0	5	2	0	2	9
	Especialidad en Radiología	0	0	1	0	0	1
	Especialidad en Pediatría Médica	1	10	4	1	0	16
	Especialidad en Ginecología y Obstetricia	2	12	3	0	0	17
	Especialidad en Anestesiología	0	15	3	0	0	18
	Especialidad en Cirugía General	0	13	5	0	0	18
	Especialidad en Medicina Interna	3	12	0	0	0	15
	Maestría en Ciencias Médicas	0	1	3	0	4	8
	Sub total	6	67	22	1	6	102
Enf. y Nutriología	Maestría en Cs. Salud en el Trabajo (Abierta)	1	7	5	2	5	20
Educ. Física y Cs. del Deporte	Maestría en Cs. del Deporte	6	10	4	6	6	32
	TOTAL	128	472	462	588	271	1,921

**MATRÍCULA TOTAL 2002
POR PROGRAMA Y EDAD**

FACULTAD	PROGRAMA	EDAD					TOTAL
		-24	25-29	30-34	35-39	40 +	
Zootecnia	Especialidad en Producción Animal	0	0	0	0	1	1
	Maestría en Producción Animal	15	34	5	0	10	64
	Maestría Prof. en Estadística Aplicada	0	2	2	13	4	21
	Doctorado en Producción Animal	0	0	0	0	10	10
	Sub total	15	36	7	13	25	96
Cs. Agrícolas y Forestales	Maestría en Cs. de Horticultura y Agronegocios	0	1	1	0	6	8
	Maestría en Cs. en Agronegocios	1	6	3	5	17	32
	Maestría en Agronegocios	1	2	1	0	0	4
	Maestría en Cs. Des. Forestal Sustentable	0	0	0	2	4	6
	Sub total	2	9	5	7	27	50
Cs. Agrotecnológicas	Maestría en Cs. de la Productividad Frutícola	0	4	0	1	3	8
Ingeniería	Maestría en Vías Terrestres	11	17	2	6	7	43
	Maestría en Aguas Subterráneas	2	2	2	1	5	12
	Maestría en Estructuras	4	2	2	3	0	11
	Maestría en Sistemas Computacionales	3	20	4	2	0	29
	Sub total	20	41	10	12	12	95
Cs. Químicas	Maestría en Cs. y Tecnología de Alimentos	3	12	1	1	1	18
	Maestría en Biotecnología	0	3	2	1	2	8
	Maestría en Inmunología						
	Sub total	3	15	3	2	3	26
Contaduría y Administración	Especialidad en Fiscal	4	6	11	15	0	36
	Maestría en Finanzas	5	8	41	48	16	118
	Maestría en Administración	45	136	152	23	9	365
	Maestría en Recursos Humanos	22	77	84	63	50	296
	Maestría en Mercadotecnia	8	15	36	38	6	103
	Maestría en Sistemas de Información	7	17	21	24	28	97
	Maestría en Impuestos	38	43	28	24	12	145
	Doctorado en Administración	0	0	0	2	15	17
	Sub total	129	302	373	237	136	1,177
Cs. Políticas y Sociales	Maestría en Administración	44	104	79	43	29	299
	Maestría en Administración (Nogales, Sonora)						
	Maestría en Administración (Agua Prieta, Son.)						
	Sub total	44	104	79	43	29	299
Derecho	Especialidad en Derecho Penal	0	1	4	1	8	14
	Maestría en Derecho Financiero	5	9	4	2	5	25
	Maestría en Derecho Penal	3	12	5	2	5	27
	Maestría en Derecho Social	0	5	2	1	5	13
	Sub total	8	27	15	6	23	79
Filosofía y Letras	Maestría en Educación Superior	2	7	13	5	2	29
Medicina	Especialidad en Medicina Ocupacional	0	4	4	0	1	9
	Especialidad en Pediatría Médica	0	9	4	0	0	13
	Especialidad en Ginecología y Obstetricia	0	16	5	0	0	21
	Especialidad en Anestesiología	0	10	4	2	0	16
	Especialidad en Cirugía General	0	12	4	2	0	18
	Especialidad en Medicina Interna	0	14	2	0	0	16
	Maestría en Ciencias Médicas	0	0	1	3	6	10
	Sub total	0	65	24	7	7	103
Enf. y Nutriología	Maestría en Salud en el Trabajo (Abierta)	3	3	3	3	0	12
Educ. Física y Cs. del Deporte	Maestría en Cs. del Deporte	15	14	5	4	4	42
	M. Prof. Psicomotricidad	0	0	0	0	2	2
	M. Prof. en Atención a Poblac. Esp.	0	2	0	1	1	4
	M. Prof. en Admón. en Educac. Física	0	1	0	2	5	8
		Sub total	15	17	5	7	12
	TOTAL	241	630	537	343	279	2,030

**EDAD DE LOS ESTUDIANTES DE POSGRADO.
2001 y 2002**

De acuerdo a la edad de los 1,735 estudiantes inscritos al Posgrado en la U.A.CH., se encuentra que 151 tienen 24 o menos años, es decir el 8.7%. En tanto que entre 25 y 29 años de edad se matricularon 412, equivalentes al 23.7%. Mientras que de 30 a 34 años se inscribieron 523 alumnos, o sea el 30.1%.

Quienes tienen una edad que fluctúa entre los 35 y 39 años fueron 414, correspondiente al 23.8%. Por último de 40 o más años se inscribieron 235 personas, o sea el 13.5%.

De los 387 estudiantes de Posgrado de nuevo ingreso, agrupados en rangos de 5 años de edad, encontramos que 71 alumnos tienen 24 años o menos, es decir el 18.4%. Mientras que entre 25 y 29 años ingresaron 126, lo que representa el 32.6% para constituir el mayor porcentaje de todos los rangos, ya que en el rango de 30 a 34 años, se inscribieron 104 alumnos que representa el 26.9%, de 35 a 39 años 31 personas o sea el 8.0% y por último de 40 años o más se inscribieron 55 personas equivalentes al 14.2%.

EGRESADOS Y GRADUADOS POR PROGRAMA Y SEXO
DE SEPTIEMBRE 2000 A JUNIO 2001

FACULTAD/CARRERA	EGRESADOS			GRADUADOS		
	H	M	T	H	M	T
Zootecnia						
Especialidad en Producción Animal	0	0	0	0	0	0
Maestría en Producción Animal	11	3	14	5	1	6
Maestría Profesional en Estadística Aplicada	0	0	0	0	0	0
Doct. en Producción Animal	0	1	1	2	0	2
Sub total	11	4	15	7	1	8
Cs. Agrícolas y Forestales						
M. en Cs. de Horticultura y Agronegocios	NO REPORTADO					
M. en Cs. en Agronegocios	NO REPORTADO					
Sub total						
Ciencias Agrotecnológicas						
Maestría en Cs. de la Productividad Frutícola	NO REPORTADO					
Ingeniería						
Maestría en Vías Terrestres	7	1	8	2	0	2
Maestría en Estructuras	0	0	0	0	0	0
Maestría en Hidrología Subterránea	0	0	0	0	0	0
Maestría en Sistemas Computacionales	0	0	0	0	0	0
Sub total	7	1	8	2	0	2
Ciencias Químicas						
Maestría en Cs. y Tecnología de Alimentos	2	1	3	3	1	4
Maestría en Biotecnología	2	0	2	0	2	2
Sub total	4	1	5	3	3	6
Contaduría y Administración						
Maestría en Administración	45	31	76	32	13	45
Maestría en Recursos Humanos	9	21	30	35	31	66
Maestría en Mercadotecnia	4	2	6	11	19	30
Maestría en Finanzas	6	8	14	3	1	4
Maestría en Impuestos	0	0	0	0	0	0
Maestría en Sistemas de Información	0	0	0	0	0	0
Sub total						
Ciencias Políticas y Sociales						
Maestría en Administración	NO REPORTADO					
Maestría en Administración (Nogales, Sonora)	NO REPORTADO					
Maestría en Administración (Agua Prieta, Sonora)	NO REPORTADO					
Sub total						
Derecho						
Maestría en Derecho Financiero	2	4	6	1	0	1
Maestría en Derecho Social	4	0	4	1	0	1
Maestría en Derecho Penal	5	4	9	2	0	2
Especialidad en Derecho Penal						
Sub total	11	8	19	4	0	4
Filosofía y Letras						
Maestría en Educación Superior	1	1	2	4	1	5
Medicina						
Especialidad en Pediatría Médica	2	2	4	9	0	9
Especialidad en Ginecología y Obstetricia	2	1	3	9	3	12
Especialidad en Anestesiología	2	1	3	3	4	7
Especialidad en Cirugía General	4	0	4	7	0	7
Especialidad en Medicina Interna	2	0	2	7	4	11
Especialidad en Radiología e Imagen	0	0	0	6	0	6
Especialidad en Medicina Ocupacional	0	0	0	0	0	0
Especialidad en Traumatología y Ortopedia	0	0	0	0	0	0
Maestría en Ciencias Médicas	0	0	0	0	1	1
Sub total	12	4	16	41	12	53
Enfermería y Nutriología						
Maestría en Salud en el Trabajo	2	6	8	0	2	2
Educ. Física y Cs. del Deporte						
Maestría en Cs. del Deporte						

FACULTAD/CARRERA	EGRESADOS			GRADUADOS		
	H	M	T	H	M	T
opción Psicología	1	0	1	0	0	0
opción Administración	5	0	5	0	0	0
opción Biología	2	1	3	0	1	1
Sub total	8	1	9	0	1	1
TOTAL	120	88	208	142	84	226

En el año 2001 hubo 226 graduados y 208 egresados (Según reporte de las Dependencias Académicas). En cuanto a estos últimos 120 son hombres y el resto mujeres (88), por su parte los graduados que son 226, de ellos 142 son hombres y 84 mujeres. Mientras que los hombres egresados representan el 57.69% y graduados son el 62.83%

v

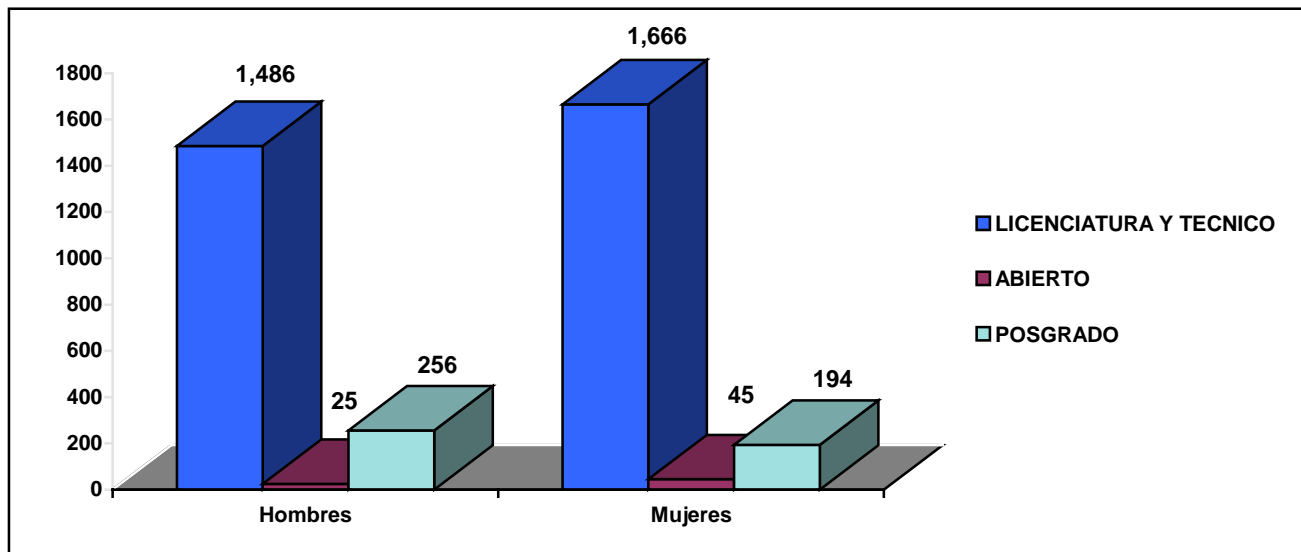
**EGRESADOS Y GRADUADOS POR PROGRAMA Y SEXO
DICIEMBRE 2001 Y JUNIO 2002**

FACULTAD/CARRERA	EGRESADOS			GRADUADOS		
	H	M	T	H	M	T
Zootecnia						
Especialidad en Producción Animal	0	0	0	0	0	0
Maestría en Producción Animal	16	1	17	6	3	9
Maestría Profesional en estadística Aplicada	2	1	3	0	0	0
Doct. en Producción Animal	4	0	4	2	0	2
Sub total	22	2	24	8	3	11
Cs. Agrícolas y Forestales						
M. en Cs. de Horticultura y Agronegocios	NO REPORTADO					
M. en Cs. en Agronegocios	NO REPORTADO					
Sub total						
Ciencias Agrotecnológicas						
Maestría en Cs. de la Productividad Frutícola	NO REPORTADO					
Ingeniería						
Maestría en Vías Terrestres	14	3	17	8	3	11
Maestría en Estructuras	0	0	0	1	0	1
Maestría en Hidrología Subterránea	0	0	0	0	0	0
Maestría en Sistemas Computacionales	0	0	0	0	0	0
Sub total	14	3	17	9	3	12
Ciencias Químicas						
Maestría en Cs. y Tecnología de Alimentos	1	4	5	5	5	10
Maestría en Biotecnología	1	1	2	0	1	1
Sub total	2	5	7	5	6	11
Contaduría y Administración						
Maestría en Administración	55	19	74	38	19	57
Maestría en Recursos Humanos	12	18	30	8	17	25
Maestría en Mercadotecnia	5	9	14	17	17	34
Maestría en Finanzas	12	13	25	5	0	5
Maestría en impuestos	0	0	0	1	0	1
Maestría en Sistemas de Información	1	0	1	3	2	5
Sub total	85	59	144	72	55	127
Ciencias Políticas y Sociales						
Maestría en Administración	NO REPORTADO					
Maestría en Administración (Nogales, Sonora)	NO REPORTADO					
Maestría en Administración (Agua Prieta, Sonora)	NO REPORTADO					
Sub total						
Derecho						
Maestría en Derecho Financiero	7	7	14	0	1	1
Maestría en Derecho Social	4	1	5	0	0	0
Maestría en Derecho Penal	3	1	4	1	1	2
Especialidad en Derecho Penal	0	0	0	0	0	0
Sub total	14	9	23	1	2	3
Filosofía y Letras						
Maestría en Educación Superior	2	3	5	5	3	8
Medicina						
Especialidad en Pediatría Médica	2	2	4	1	4	5

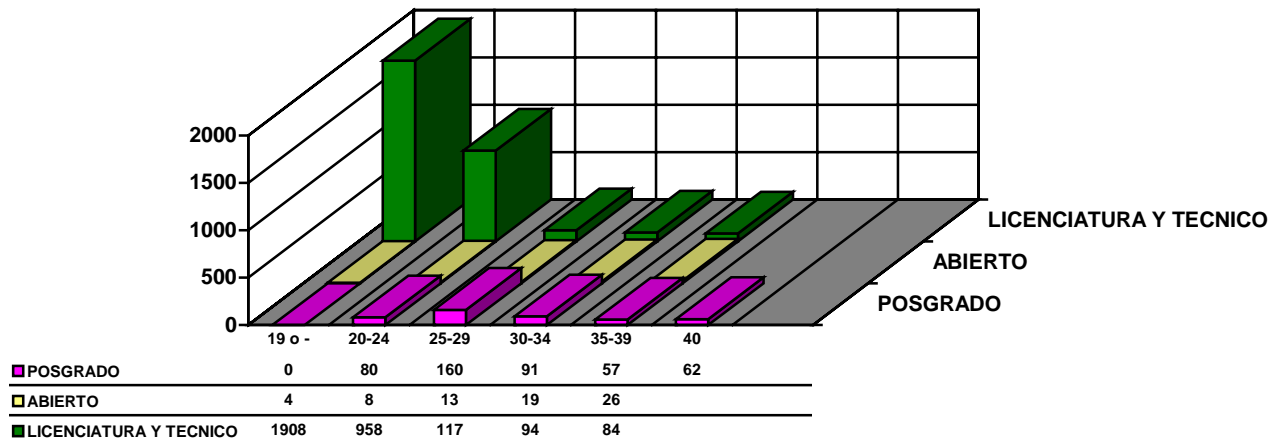
FACULTAD/CARRERA	EGRESADOS			GRADUADOS		
	H	M	T	H	M	T
Especialidad en Ginecología y Obstetricia	1	1	2	1	2	3
Especialidad en Anestesiología	0	4	4	4	5	9
Especialidad en Cirugía General	2	0	2	1	0	1
Especialidad en Medicina Interna	1	1	2	1	0	1
Especialidad en Radiología e Imagen	0	1	1	0	0	0
Especialidad en Medicina Ocupacional	0	0	0	0	0	0
Especialidad en Traumatología y Ortopedia	0	0	0	0	0	0
Maestría en Ciencias Médicas	0	0	0	0	1	1
Sub total	6	9	15	8	12	20
Enfermería y Nutriología						
Maestría en Salud en el Trabajo	1	8	9	0	2	2
Educ. Física y Cs. del Deporte						
Maestría en Cs. del Deporte opción Psicología	2	1	3	0	1	1
Maestría en Cs. del Deporte op. Administración	7	2	9	1	1	2
Maestría en Cs. del Deporte opción Biología	3	0	3	2	0	2
Sub total	12	3	15	3	2	5
TOTAL	158	101	259	111	88	199

En el año 2002 hubo 199 graduados y 259 egresados (Según reporte de las Dependencias Académicas). En cuanto a estos últimos 158 son hombres y el resto mujeres (101), por su parte los graduados que son 199, de ellos 111 son hombres y 88 mujeres. Mientras que los hombres egresados representan el 61.0% y graduados son el 55.77%

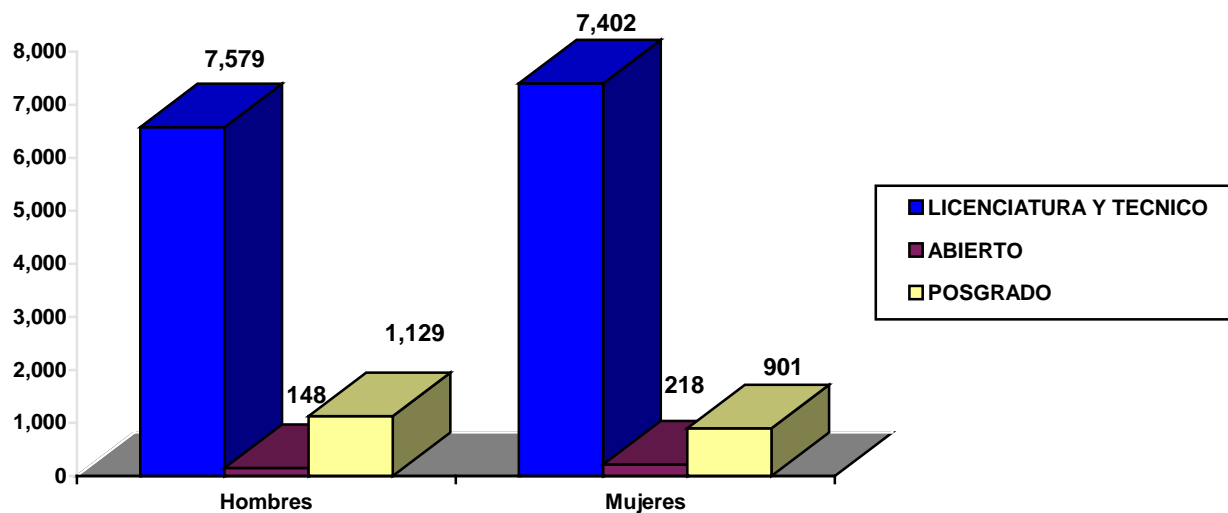
PRIMER INGRESO POR SEXO



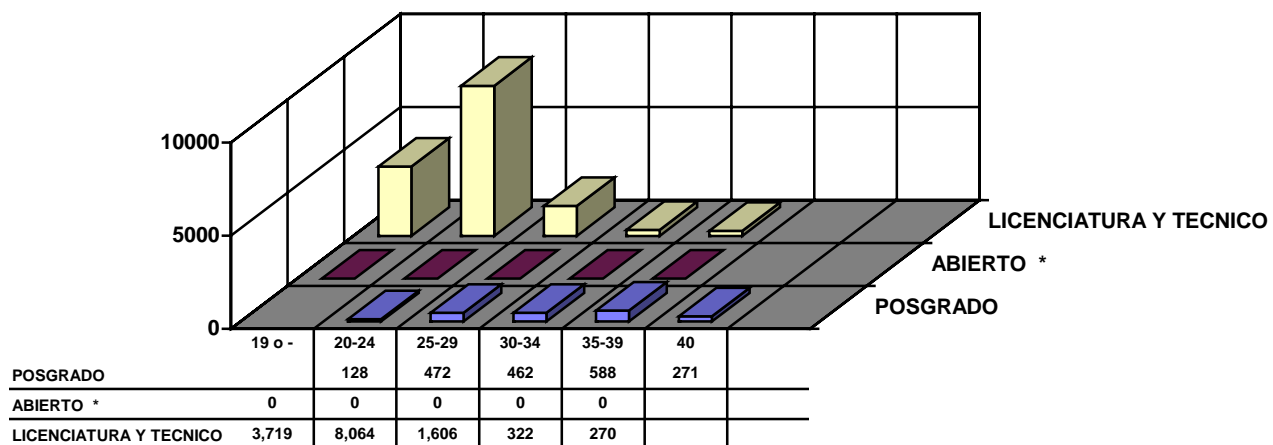
PRIMER INGRESO POR EDADES



MATRÍCULA TOTAL POR SEXO

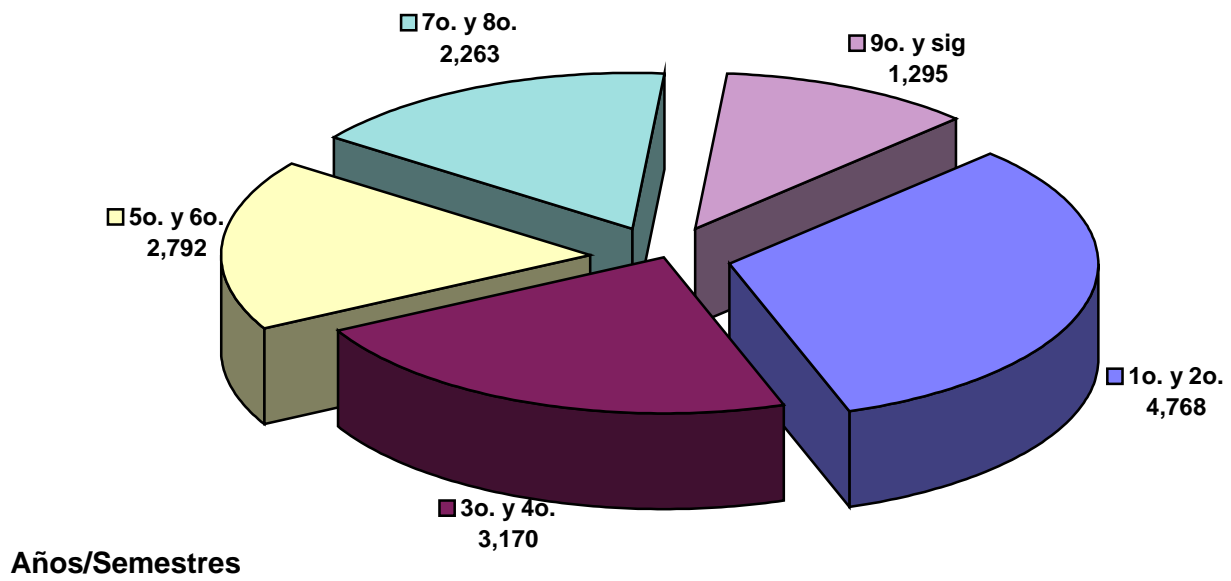


MATRÍCULA TOTAL POR EDADES



* No se registra este desglose

MATRÍCULA TOTAL POR GRADO DE AVANCE
LICENCIATURA Y NIVEL TÉCNICO



MATRÍCULA TOTAL 13,981 ALUMNOS



*Dirección de Planeación y
Desarrollo Institucional*