

UNIVERSIDAD AUTONOMA DE CHIHUAHUA – ESTADISTICA BASICA 2003
ALUMNOS

POR CARRERA
SISTEMA ESCOLARIZADO

FACULTAD	CARRERA	2003		
		ASPIRANTES	INSCRITOS	% INSCRITOS
Zootecnia				
	Ing. Zootecnista en Sistemas de Producción	37	34	91.9
	Ing. en Ecología	58	54	93.1
	Sub total	95	88	92.6
Cs. Agrícolas y Forestales				
	Agrónomo Fitotecnista	11	15	100
	Ing. Forestal	4	13	100
	Lic. en Admón. de Agronegocios	28	37	100
	Sub total	43	65	100
Cs. Agrotecnológicas				
	Lic. en Admón. Agrotecnológica	46	47	100
	Ing. en Producción y Comercialización Hortícola	25	20	80.0
	Lic. en Sistemas de Información Agrícola	11	11	100
	Sub total	82	78	95.1
Ingeniería				
	Ing. de Minas y Metalurgista	14	10	71.4
	Ing. Civil	408	189	46.3
	Ing. en Sistemas Topográficos	15	7	46.6
	Ingeniero Geólogo	41	30	73.2
	Ing. en Sistemas Computacionales Hardware	154	67	43.5
	Ing. en Sistemas Computacionales Software	224	83	37.1
	Sub total	856	386	45.1
Ciencias Químicas				
	Ing. Químico	77	44	57.1
	Químico Bacteriólogo Parasitólogo	178	74	45.6
	Químico	55	21	38.2
	Sub total	310	139	44.8
Contaduría y Administración				
	Contador Público	347	257	74.1
	Lic. en Administración de Empresas	550	325	59.1
	Lic. en Sistemas de Computación Administrativa	258	164	63.6
	Lic. en Administración Financiera	186	142	76.3
	Lic. en Administración Gubernamental	37	26	70.3
	Sub total	1,378	914	66.3
Contaduría y Administración (Delicias)				
	Contador Público	71	61	85.9
	Lic. en Administración de Empresas	106	85	80.2
	Tronco Común (Camargo)	29	29	100
	Sub total	206	175	84.9
Esc. de Economía Internacional				
	Lic. en Economía Internacional	30	27	90
Cs. Políticas y Sociales				
	Lic. en Cs. de la Comunicación	197	156	79.2
	Lic. en Relaciones Internacionales	135	105	77.8
	Lic. en Administración Pública y Cs. Políticas	28	25	89.3
	Sub total	360	286	79.4
Derecho				
	Lic. en Derecho	1,056	348	32.9
Filosofía y Letras				
	Lic. en Letras Españolas	70	43	61.4
	Lic. en Lengua Inglesa	76	49	64.5
	Lic. en Filosofía	30	16	53.3
	Lic. en Cs. de la Información	84	42	50
	Sub total	260	150	57.7
Inst. Bellas Artes				
	Lic. en Artes Plásticas	45	33	73.3
	Lic. En Danza	16	18	100

FACULTAD	CARRERA	2003		
		ASPIRANTES	INSCRITOS	% INSCRITOS
	Lic. En Música	90	66	66.7
	Lic. En Teatro	36	34	94.4
	Sub total	187	151	80.7
Medicina	Médico Cirujano Partero	698	150	21.5
Enfermería y Nutriología	Lic. en Enfermería	114	39	34.2
	Lic. en Nutriología	290	44	15.2
	Nivelatorio a Lic. en Enfermería (Chih.)	0	0	
	Sub total	404	83	20.5
Escuela de Odontología	Cirujano Dentista	280	84	30
Educación Física y Cs. del Deporte	Lic. en Educación Física	477	344	72.1
	Lic. y Prof. Asociado en Educación. Física (Juárez)	77	50	64.9
	Sub total	554	394	71.1
	TOTAL	6,799	3,518	51.74

**POR CARRERA
NIVEL TÉCNICO**

FACULTAD	CARRERA	2003		
		ASPIRANTES	INSCRITOS	% INSCRITOS
Enfermería y Nutriología	Enfermera General Universitaria (c/bachillerato)	29	29	100
	Enfermera General	24	24	100
	Sub total	53	53	100
Cs. Agrotecnológicas	TSU en Administración Agrotecnológica	9	9	100
	TSU en Prod. y Comercialización Hortícola	6	6	100
	TSU en Sistemas de Información Agrícola	3	3	100
	Sub total	18	18	100
	Total Técnico	71	71	100
	TOTAL LICENCIATURA Y TÉCNICO	6,870	3,589	52.24

**POR CARRERA
SISTEMA ABIERTO
2003**

FACULTAD	CARRERA	INSCRITOS
Zootecnia	Ing. Zootecnista en Sistemas de Producción	4
	Ing. en Ecología	19
	Sub total	23
Ciencias Agrícolas y Forestales	Tronco Común	0
	Ing. Agrónomo en Producción Agrícola	0
	Ing. en Administración Agropecuaria	5
	Sub total	5
Ciencias Agrotecnológicas	Ing. en Producción y Comercialización Hortícola	5
Cs. Políticas y Sociales	Lic. En Periodismo	75
Enfermería y Nutriología	Lic. en Enfermería	5
	Curso nivelatorio a Lic. en Enfermería (Chih.)	21
	Sub total	26
	TOTAL	134
	TOTAL INSTITUCIONAL	3,723

* Enfermería Médico - Quirúrgica

**POR ÁREA Y SEXO
SISTEMA ESCOLARIZADO**

ÁREA	FACULTAD	2003		
		H	M	TOTAL
Agropecuarias	Zootecnia	56	32	88
	Ciencias Agrícolas y Forestales	38	27	65
	Ciencias Agrotecnológicas	33	45	78
	Sub total	127	104	231
Ingenierías	Ingeniería	319	67	386
	Ciencias Químicas	50	89	139
	Sub total	369	156	525
Socioeconómicas	Contaduría y Administración	361	553	914
	Contaduría y Administración (Delicias)	48	127	175
	Escuela de Economía Internacional	19	8	27
	Sub total	428	688	1,116
Humanidades	Ciencias Políticas y Sociales	121	165	286
	Derecho	152	196	348
	Filosofía y Letras	47	103	150
	Instituto de Bellas Artes	70	81	151
	Sub total	390	545	935
Cs. de la Salud y del Deporte	Medicina	71	79	150
	Enfermería y Nutriología	11	72	83
	Escuela de Odontología	23	61	84
	Educación Física y Cs. del Deporte	299	95	394
	Sub total	404	307	711
TOTAL		1,718	1,800	3,518

**POR ÁREA Y SEXO
NIVEL TÉCNICO**

ÁREA	FACULTAD	2003		
		H	M	TOTAL
Cs. de la Salud y del Deporte	Enfermería y Nutriología	9	44	53
Agropecuarias	TSU en Admón. Agrotecnológica	5	4	9
	TSU en Prod. y Comer. Hortícola	3	3	6
	TSU en Sistemas de Inf. Agrícola	1	2	3
	Sub total	9	9	18
TOTAL		18	53	71
TOTAL LICENCIATURA Y TÉCNICO		1,736	1,853	3,589

**POR ÁREA Y SEXO
SISTEMA ABIERTO**

ÁREA	FACULTAD	2003		
		H	M	TOTAL
Agropecuarias	Zootecnia	14	9	23
	Cs. Agrícolas y Forestales	3	2	5
	Ciencias Agrotecnológicas	4	1	5
	Sub total	21	12	33
Humanidades	Cs. Políticas y Sociales	49	26	75
Cs. de la Salud y del Deporte	Enfermería y Nutriología	2	24	26
TOTAL		72	62	134
TOTAL INSTITUCIONAL		1,808	1,915	3,723

**POR CARRERA Y EDAD
SISTEMA ESCOLARIZADO
2003**

FACULTAD	CARRERA	19 o MENOS	20 A 24	25 A 29	30 A 34	35 Y MÁS	TOTAL
Zootecnia	Ing. Zootecnista en Sistemas de Producción	18	16				34
	Ing. en Ecología	34	20				54
	Sub total	52	36				88
Cs. Agrícolas y Forestales	Agrónomo Fitotecnista	10	5				15
	Ing. Forestal	7	6				13
	Lic. en Administración de Agronegocios	15	13	6	1	2	37
	Sub total	32	24	6	1	2	65
Ciencias Agrotecnológicas	Lic. en Administración Agrotecnológica	24	21	2			47
	Ing. en Producción y Comercialización Hortícola	16	4				20
	Lic. en Sistemas de Información Agrícola	7	4				11
	Sub total	47	29	2			78
Ingeniería	Ing. en Minas y Metalurgia	9	1				10
	Ing. Civil	154	31	2	2		189
	Ing. en Sistemas Topográficos	5	1	1			7
	Ing. Geólogo	19	11				30
	Ing. en Sistemas Computacionales (Software)	65	17	0	1		83
	Ing. en Sistemas Computacionales (Hardware)	42	21	3	1		67
	Sub total	294	82	6	4		386
Ciencias Químicas	Ing. Químico	19	25				44
	Químico Bacteriólogo Parasitólogo	46	25	3			74
	Químico	9	12				21
	Sub total	74	62	3			139
Contaduría y Administración	Contador Público	179	54	21	2	1	257
	Lic. en Administración de Empresas	98	193	23	2	9	325
	Lic. en Sistemas de Computación Admva.	135	22	5		2	164
	Lic. en Administración Financiera	55	79	6	1	1	142
	Lic. en Administración Gubernamental	19	7				26
	Sub total	486	355	55	5	13	914
Contaduría y Administración Delicias	Contador Público	18	38	5			61
	Lic. en Administración de Empresas	24	52	8	1		85
	Tronco Común (Camargo)	1	24	3	1		29
	Sub total	43	114	16	2		175
Escuela de Economía Internacional	Lic. en Economía Internacional	20	7				27
Ciencias Políticas y Sociales	Lic. en Cs. de la Comunicación	69	79	5	3		156
	Lic. en Relaciones Internacionales	45	54	6			105
	Lic. en Administración Pública y Ciencia Política	11	9	4	1		25
	Sub total	125	142	15	4		286
Derecho	Lic. en Derecho	245	86	7	4	6	348
Filosofía y Letras	Lic. en Letras Españolas	19	18	5		1	43
	Lic. en Lengua Inglesa	11	26	6	2	4	49
	Lic. en Filosofía	6	10				16
	Lic. en Cs. de la Información	17	24			1	42
	Sub total	53	78	11	2	6	150
Instituto de Bellas Artes	Lic. en Artes Plásticas	18	10	3	2		33
	Lic. en Teatro	21	10	2		1	34
	Lic. en Danza	9	7	1	1		18
	Lic. en Música	34	25	5	2		66
	Sub total	82	52	11	5	1	151

FACULTAD	CARRERA	19 o MENOS	20 A 24	25 A 29	30 A 34	35 Y MÁS	TOTAL
Medicina	Médico Cirujano Partero	140	9		1		150
Enfermería y Nutriología	Lic. en Enfermería	26	10	3			39
	Lic. en Nutriología	39	5				44
	Sub total	65	15	3			83
Escuela de Odontología	Cirujano Dentista	83				1	84
Educación Física y Cs. Del Deporte	Lic. en Educación Física	206	129	6	1	2	344
	Lic. y Prof. Asociado en Educ. Física (Juárez)	27	20	2	1		50
	Sub total	233	149	8	2	2	394
	TOTAL	2,074	1,240	143	30	31	3,518

**CARRERA Y EDAD
NIVEL TÉCNICO
2003**

FACULTAD	CARRERA	19 o MENOS	20 A 24	25 A 29	30 A 34	35 Y MÁS	TOTAL
Enfermería y Nutriología	Enfermera General Universitaria (c/bachillerato)	21	4	4			29
	Enfermera General	2	7	15			24
	Sub total	23	11	19			53
Cs. Agrotecnológicas	TSU en Administración Agrotecnológica	6	3				9
	TSU en Prod. y Comercialización Hortícola	4	2				6
	TSU en Sistemas de Información Agrícola	2	1				3
	Sub total	12	6				18
	Total	35	17	19			71
	TOTAL SISTEMA ESCOLARIZADO	2,109	1,257	162	30	31	3,589

**CARRERA Y EDAD
SISTEMA ABIERTO
2003**

FACULTAD	CARRERA	19 o MENOS	20 A 24	25 A 29	30 A 34	35 Y MÁS	TOTAL
Zootecnia	Ing. Zootecnista en Sistemas de Producción	1	3				4
	Ing. en Ecología		3	6	5	5	19
	Sub total	1	6	6	5	5	23
Cs. Agrícolas y Forestales	Ing. en Administración Agropecuaria		3	2			5
Ciencias Agrotecnológicas	Ing. en Pdn. y Comercialización Hortícola		5				5
Ciencias Políticas y Sociales	Lic. en Periodismo	1	4	7	12	51	75
Enfermería y Nutriología	Lic. en Enfermería			1	3	1	5
	Curso nivelatorio a Lic. en Enfermería (Chih.)		2	4	3	12	21
	Sub total		2	5	6	13	26
	TOTAL SISTEMA ABIERTO	2	20	20	23	69	134
	TOTAL INSTITUCIONAL	2,111	1,277	182	53	100	3,723

PRIMER INGRESO POR CARRERA Y ENTIDAD FEDERATIVA
SISTEMA ESCOLARIZADO
2003

FACULTAD / CARRERA	ENTIDADES FEDERATIVAS																						E	TOTAL
	1	2	3	4	5	6	7	8	9	10	11	12	13	14	15	16	17	18	19	20	21	22		
Zootecnia																								
Ing. Zoot. Sist. de Producción						34																		
Ing. en Ecología						53												1						
Sub total						87												1						
Ciencias Agrícolas y Forestales																								
Agrónomo Fitotecnista						15																		
Ing. Forestal						5							8											
Lic. en Admón. de Agroneg.						37																		
Sub total						57							8											
Ciencias Agrotecnológicas																								
Lic. Admón. Agrotecnológica						47																		
Ing. Produc. y Comerc. Hort.						20																		
Lic. en Sist. de Inf. Agrícola						11																		
Sub total						78																		
Ingeniería																								
Ing. de Minas y Metalurgia						10																		
Ing. Civil						189																		
Ing. en Sistemas Topográficos						7																		
Ing. Geólogo						30																		
Ing. Sist Computac (software)						82	1																	
Ing. Sist Computac (Hardware)						67																		
Sub total						385	1																	
Ciencias Químicas																								
Ing. Químico						41		1		1									1					
Químico Bact. Parasitólogo				1		72						1												
Químico						21																		
Sub total				1		134		1		1			1					1						
Contaduría y Administración																								
Contador Público	4			8		237	2	4							2									
Lic. en Admón. de Empresas	2			2		300	3	4	2						4		1	4	3					
Lic. Sist. Comp. Admva.	3			4		148			3						2			4						
Lic. en Admón. Financiera						142																		
Lic. en Admón. Gubernamental						25													1					
Sub total	9			14		852	5	8	5						8		1	9	3					
Contaduría y Administración (Delicias)																								
Contador Público				5		56																		
Lic. en Admón. de Empresas				1		83												1						
Tronco Común (Camargo)						29																		
Sub total				6		168												1						
Esc. de Economía Internacional																								
Lic. en Economía Internacional		1			3	21		1													1			
Ciencias Políticas y Sociales																								
Lic. Cs. de la Comunicación				1		154														1 ₂				
Lic. Rel. Internacionales						104		1																
Lic. Admón. Púb. y Cs. Política				1		24																		
Sub total				2		282		1													1			
Derecho																								
Lic. en Derecho				1		346														1				
Filosofía y Letras																								
Lic. en Letras Españolas						43																		
Lic. en Lengua Inglesa						49																		
Lic. en Filosofía						16																		
Lic. en Cs. de la Información						42																		
Sub total						150																		
Instituto de Bellas Artes																								
Lic. en Artes Plásticas						31													1		1 ₁			
Lic. en Teatro						33		1																
Lic. en Danza						18																		
Lic. en Música						64					1						1							
Sub total						146		1			1						1			1		1		
Medicina																								
Médico Cirujano Partero						150																		

FACULTAD / CARRERA	ENTIDADES FEDERATIVAS																								E	TOTAL
	1	2	3	4	5	6	7	8	9	10	11	12	13	14	15	16	17	18	19	20	21	22				
Enfermería y Nutriología																										
Lic. en Enfermería						37		1												1					39	
Lic. en Nutriología						44																			44	
Sub total						81		1											1						83	
Escuela de Odontología																										
Cirujano Dentista						81						1								2					84	
Educ. Física y Ciencias del Deporte																										
Lic. en Ed. Física		2	4	1		317		3	1			1	2						2	3		4	1 ₂	3	344	
Lic. y Prof. Asociado en Educación Física (Juárez)						50																			50	
Sub total		2	4	1		367		3	1			1	2					2	3		4	1	3	394		
TOTAL	9	3	5	24	3	3,385	6	16	6	1	1	2	3	8	8	0	2	13	11	1	4	3	4	3,518		

₁ Morelos y ₂ Veracruz

**PRIMER INGRESO POR CARRERA Y ENTIDAD FEDERATIVA
NIVEL TÉCNICO
2003**

FACULTAD/CARRERA	ENTIDADES FEDERATIVAS																								E	TOTAL
	1	2	3	4	5	6	7	8	9	10	11	12	13	14	15	16	17	18	19	20	21	22				
Enfermería y Nutriología																										
Enfermería General Universitaria (c/bachillerato)						29*																			29	
Enfermería General						24*																			24	
Sub total						53																			53	
Cs. Agrotecnológicas																										
TSU en Admón. Agrotec.						9																			9	
TSU en Pdn. y Comerc. Hort.						6																			6	
TSU en Sist. de Inf. Agrícola						3																			3	
Sub total						18																			18	
TOTAL:						71																			71	
TOTAL LIC. Y TECNICO	9	3	5	24	3	3,456	6	16	6	1	1	2	3	8	8	0	2	13	11	1	4	3	4	3,589		

*no se tienen estos datos desglosados por entidad

**PRIMER INGRESO POR CARRERA Y ENTIDAD FEDERATIVA
SISTEMA ABIERTO
2003**

FACULTAD/CARRERA	ENTIDADES FEDERATIVAS																								E	TOTAL
	1	2	3	4	5	6	7	8	9	10	11	12	13	14	15	16	17	18	19	20	21	22				
Zootecnia																										
Ing. Zootecnista en Sistemas de Producción						4																			4	
Ing. en Ecología						19																			19	
Sub total						23																			23	
Cs. Agrícolas y Forestales																										
Ing. en Admón. Agropecuaria						5																			5	
Cs. Agrotecnológicas																										
Ing. en Pdn. y Comerc. Hort.						5																			5	
Cs. Políticas y Sociales																										
Licenciado en Periodismo		41				20							2								12				75	
Enfermería y Nutriología																										
Lic. en Enfermería						3													2						5	
Curso Niv. a Lic. en Enfermería (Chih.)						20												1							21	
Sub total						23												3							26	
TOTAL	41					76								2				3		12					134	
TOTAL INSTITUCIONAL	9	44	5	24	3	3,532	6	16	6	1	1	2	3	10	8	0	2	16	11	13	4	3	4	3,723		

1	Aguascalientes	5	Chiapas	9	Guanajuato	13	México	17	Sn. Luis Potosí	21	Zacatecas
2	Baja California	6	Chihuahua	10	Guerrero	14	Michoacán	18	Sinaloa	22	Varios *
3	Baja California sur	7	D.F.	11	Hidalgo	15	Puebla	19	Sonora	E	Extranjero
4	Coahuila	8	Durango	12	Jalisco	16	Querétaro	20	tabasco		

**PRIMER INGRESO POR ÁREA
COMPARATIVO DE CUATRO AÑOS
SISTEMA ESCOLARIZADO**

ÁREA	FACULTAD	2000	2001	2002	2003	% INCR. DECR. AÑO ANTERIOR
Agropecuarias						
	Zootecnia	58	92	76	88	15.79
	Ciencias Agrícolas y Forestales	71	89	71	65	-8.45
	Ciencias Agrotecnológicas (Lic. y Técnico)	117	95	77	96	24.68
	Sub total	246	276	224	249	11.16
Ingenierías						
	Ingeniería	566	329	294	386	31.29
	Ciencias Químicas	135	91	129	139	7.75
	Sub total	701	420	423	525	24.11
Socioeconómicas						
	Contaduría y Administración	800	778	779	1,089	39.8
	Escuela de Economía Internacional	31	27	31	27	-12.90
	Sub total	831	805	810	1,116	37.78
Humanidades						
	Ciencias Políticas y Sociales	181	270	283	286	1.06
	Derecho	457	358	389	348	-10.54
	Filosofía y Letras	131	102	142	150	5.63
	Instituto de Bellas Artes	83	73	107	151	41.12
	Sub total	852	803	921	935	1.52
Cs. de la Salud y del Deporte						
	Medicina	125	125	145	150	3.45
	Enfermería y Nutriología (Lic y Técnico)	149	141	229	136	-40.61
	Escuela de Odontología	97	98	95	84	-11.85
	Educación Física y Cs. del Deporte	280	316	305	394	29.18
	Sub total	651	680	774	764	-1.29
TOTAL ESCOLARIZADO		3,281	2,984	3,152	3,589	11.61

Nota: Incluye Nivel Técnico

**PRIMER INGRESO POR ÁREA
COMPARATIVO DE CUATRO AÑOS
SISTEMA ABIERTO**

ÁREA	FACULTAD	2000	2001	2002	2003	% INCR. DECR. AÑO ANTERIOR
Agropecuarias						
	Zootecnia	17	25	23	23	0
	Cs. Agrícolas y Forestales	9	4	14	5	-64.29
	Cs. Agrotecnológicas	0	0	0	5	100
	Sub total	26	29	37	33	-10.81
Humanidades						
	Cs. Políticas y Sociales		64	0	75	100
Cs. de la Salud y del Deporte						
	Enfermería y Nutriología	74	200	33	26	-21.21
TOTAL SISTEMA ABIERTO		100	229	70	134	91.43
TOTAL INSTITUCIONAL		3,381	3,277	3,222	3,723	15.55

Las 6 carreras con mayor demanda, fueron; (1) Derecho con 1,056 aspirantes (Un incremento con respecto al año anterior de 22.5%), (2) Médico Cirujano y Partero, con 698 aspirantes (Un incremento con respecto al año anterior de 12.94%) pasando del 3° al 2° lugar; (3) Licenciado en Administración de Empresas, con 656 aspirantes (Un incremento con respecto al año anterior de 10.62%), pasando del 2° al 3° lugar (4) Lic. en Educación Física, con 477 aspirantes (un incremento de 2.14% con respecto al año anterior) con este incremento pasa del 5°. al 4°. lugar; (5) Contador Público con 418 aspirantes (un incremento con respecto al año anterior de 25.15%), (6) Ing. Civil, con 408 aspirantes (Un incremento de 67.21% con respecto al año anterior).

En estas 6 carreras, se concentran 3,713 aspirantes que representan el 54.05% de la demanda total para las Licenciaturas.

ASPIRANTES

La demanda de Licenciatura y nivel Técnico de la modalidad escolarizada por área de conocimiento fue la siguiente:

ÁREA	2000	%	2001	%	2002	%	2003	%
Agropecuarias	322	5.9	348	6.39	258	4.37	238	3.46
Ingenierías	863	15.77	1,142	20.98	995	16.86	1,166	16.97
Socioeconómicas	1,301	23.78	925	17.0	1,228	20.81	1,614	23.49
Humanidades	1,695	30.99	1,683	30.9	1,758	29.80	1,863	27.13
Cs. de la Salud y del Deporte	1,288	23.55	1,343	24.68	1,662	28.16	1,989	28.95

En el área de Humanidades solo la carrera de Derecho represento el 59.65% en el 2001, en el 2002 el 54.15% y el 56.68% en el 2003.

INSCRITOS

Los alumnos de Licenciatura y nivel Técnico de la modalidad escolarizada inscritos a primer ingreso para el semestre Agosto - Diciembre del año 2001 fueron un total de 2,984 equivalente al 54.8% de los aspirantes; en el 2002 fueron 3,152 equivalente al 53.41% de los aspirantes, y en el 2003 es de 3,589 inscritos para un total del 52.24%.

En el 2003 las 5 carreras que más alumnos admitieron a primer ingreso fueron: Administración de Empresas 410 (Campus Chihuahua y Delicias), Derecho 348, Educación Física 344; Contador Público 318 (Campus Chihuahua y Delicias), Ing. Civil 189. En conjunto suman 1,609 inscritos que representan el 44.83% del total inscrito.

Las 3 carreras donde el porcentaje de aceptación fue menor en relación a las solicitudes de ingreso fueron: Lic. en Nutriología 15.2%, Médico Cirujano Partero 21.5%, y Cirujano Dentista 30.0%.

El ingreso por área de conocimiento para 2003, comparado con 1999, 2000, 2001 y 2002 los incrementos porcentuales con respecto al año anterior se muestran a continuación.

AREA*	1ER. ING.99	1ER. ING.00	% INC.	1ER. ING.01	% INC.	1ER. ING.02	% INC.	1ER. ING.03	% INC.
Agropecuarias	302	246	-18.54	276	12.19	224	-18.84	249	11.16
Ingenierías	421	701	66.51	420	-40.08	423	.71	525	24.11
Socioeconómicas	825	831	.73	805	-3.12	810	.62	1,116	37.80
Humanidades	972	852	-12.35	803	-5.75	921	14.69	935	1.52
Cs. de la Salud y del Deporte	691	651	-5.79	680	4.45	774	13.82	764	-1.29

* no se toman los ingresos del sistema abierto

El área Agropecuaria, que el año pasado tuvo un decremento de 18.84% este año presenta un crecimiento de 11.16%, en su matrícula de nuevo ingreso, La área de Ingeniería, que en el 2002 tuvo un leve crecimiento de .71% en su matrícula de nuevo ingreso, en el 2003 tiene crecimiento de 24.11%, el área de Humanidades tiene un decremento en su Matrícula ya que de registrar en el 2002 un crecimiento de 14.69% en comparación del 2001, en el 2003 su crecimiento es de apenas 1.52%, en comparación con el 2002; Por otra parte, el área de Ciencias de la Salud y del Deporte, cuya matrícula de nuevo ingreso en el 2001 y 2002 tiene incremento de 4.45% y 13.82% respectivamente en el 2003 tiene un decremento del 1.29% en comparación con el 2002.

EVOLUCIÓN DE LA MATRÍCULA DE PRIMER INGRESO

En los últimos diez años la matrícula de primer ingreso del sistema escolarizado ha sido la siguiente:

	1993	1994	1995	1996	1997	1998	1999	2000	2001	2002	2003
Ingreso	2,275	2,147	2,119	2,764	2,854	3,051	3,211	3,281	2984	3152	3,589

La matrícula de primer ingreso en la Universidad no ha sido estable en los últimos 10 años, aún cuando la tendencia es al incremento; dentro del período entre 1993 y 1995, se registró una contracción de 6.8%, para el último período 2003 -2004, se presentó un incremento de 13.86%. Para el período entre 1993 y 2003 el balance final es un incremento del 57.76%

Para este año, la área de Cs. de la Salud y del Deporte fue la única que decreció en su matrícula de nuevo ingreso en un -1.29%.

La Universidad para el semestre Agosto-Diciembre del año 2003 tenía 9 carreras (2 del sistema escolarizado, 3 de nivel técnico y 4 del sistema abierto) con 10 ó menos alumnos de primer ingreso; en el 2002 eran 12 (6 del sistema escolarizado, 1 de nivel técnico y 5 del sistema abierto).

**MATRÍCULA TOTAL 2003
SISTEMA ESCOLARIZADO**

FACULTAD	CARRERA	1ER. ING.	2003 REIN- GRESO	TOTAL
Zootecnia				
	Ing. Zootecnista en Sistemas de Producción	34	130	164
	Ing. en Ecología	54	127	181
	Sub total	88	257	345
Ciencias Agrícolas y Forestales				
	Ing. Forestal	13	23	36
	Ing. Agrónomo Fitotecnista	15	30	45
	Lic. en Administración de Agronegocios	37	255	292
	Sub total	65	308	373
Ciencias Agrotecnológicas				
	Lic. en Administración Agrotecnológica	47	164	211
	Ing. en Producción y Comercialización Hortícola	20	34	54
	Lic. en Sistemas de Información Agrícola	11	72	83
	Sub total	72	270	348
Ingeniería				
	Ing. en Minas y Metalurgia	10	28	38
	Ing. Civil	189	604	793
	Ing. en Sistemas Topográficos	7	56	63
	Ing. Geólogo	30	33	63
	Ing. en Sistemas Computacionales Hardware	67	499	566
	Ing. en Sistemas Computacionales Software	83	475	558
	Sub total	386	1,695	2,081
Ciencias Químicas				
	Ing. Químico	44	208	252
	Químico Bacteriólogo Parasitólogo	74	296	370
	Químico	21	68	89
	Sub total	139	572	711
Contaduría y Administración				
	Contador Público	257	1,435	1,692
	Lic. en Administración de Empresas	325	1,440	1,765
	Lic. en Sist. de Computación Administrativa	164	476	640
	Lic. en Administración Financiera	142	0	142
	Lic. en Administración Gubernamental	26	0	26
	Sub total	914	3,351	4,265
Contaduría y Administración (Delicias)				
	Contador Público	61	308	369
	Lic. en Administración de Empresas	85	250	335
	Tronco Común	29	31	60
	Sub total	175	589	764
Escuela de Economía Internacional				
	Lic. en Economía Internacional	27	75	102
Ciencias Políticas y Sociales				
	Lic. en Cs. de la Comunicación	156	525	681
	Lic. en Relaciones Internacionales	105	476	581
	Lic. en Admón. Pública y Cs. Políticas	25	63	88
	Sub total	286	1,064	1,350
Derecho				
	Lic. en Derecho	348	1,233	1,581
Filosofía y Letras				
	Lic. en Letras Españolas	43	83	126
	Lic. en Lengua Inglesa	49	87	136
	Lic. en Filosofía	16	58	74
	Lic. en Cs. de la Información	42	183	225
	Sub total	150	411	561
Instituto de Bellas Artes				
	Lic. en Artes (Artes Escénicas)		206	206
	Lic. en Artes Plásticas	33	0	33
	Lic. en Danza	18	0	18
	Lic. en Música	66	0	66
	Lic. en Teatro	34	0	34

FACULTAD	CARRERA	1ER. ING.	2003 REIN- GRESO	TOTAL
Sub total		151	206	357
Medicina	Médico Cirujano Partero	150	541	691
Enfermería y Nutriología	Lic. en Enfermería	39	85	124
	Lic. en Nutriología	44	181	225
Sub total		83	266	349
Escuela de Odontología	Cirujano Dentista	84	231	315
Educación Física y Cs. del Deporte	Lic. en Educación Física	344	536	880
	Lic. en Educación Física (Cd. Juárez)	50	99	149
Sub total		394	635	1,029
TOTAL LICENCIATURA		3,518	11,704	15,222

NIVEL TÉCNICO

FACULTAD	CARRERA	1ER. ING.	REINGRESO	TOTAL
Enfermería y Nutriología	Enfermería General Universitaria (c/bachillerato)	29	73	102
	Enfermería General	24	81	105
Sub total		53	154	207
Derecho	Técnico en Investigación Policial con bachillerato		73	73
Cs. Agrotecnológicas	TSU en Administración Agrotecnológica	9	2	11
	TSU en Producción y Comercialización Hortícola	6	6	12
	TSU en Sistemas de Información Agrícola	3	7	10
Sub total		18	15	33
TOTAL TÉCNICO		71	169	240
TOTAL LICENCIATURA Y TECNICO		3,589	11,946	15,535

**MATRÍCULA TOTAL
SISTEMA ABIERTO**

FACULTAD	CARRERA	1ER. ING.	REINGRESO	TOTAL
Zootecnia	Ing. Zootecnista en Sist. de Producción	4	13	17
	Ing. en Ecología	19	83	102
Sub total		23	96	119
Cs. Agrícolas y Forestales	Ing. Agrónomo en Producción Agrícola		10	10
	Lic. en Administración Agropecuaria	5	31	36
	Ing. Forestal		11	11
Sub total		5	52	57
Cs. Políticas y Sociales	Licenciado en Periodismo	75	41	116
Cs. Agrotecnológicas	Ing. en Prod. y Comercialización Hortícola	5	2	7
Enfermería y Nutriología	Técnico en Enfermera General (Abierto)	0	100	100
	Nivelatorio a Lic. en Enfermería (Chih.)	21	31	52
	Lic. en Enfermería	5	2	7
Sub total		26	133	159
TOTAL ABIERTO		134	324	458
TOTAL INTITUCIONAL		3,723	12,270	15,993

MATRÍCULA TOTAL POR CARRERA Y SEXO
SISTEMA ESCOLARIZADO

FACULTAD	CARRERA	2003		
		H	M	TOTAL
Zootecnia				
	Ing. Zootecnista en Sistemas de Producción	136	28	164
	Ing. en Ecología	89	92	181
	Sub total	225	120	345
Ciencias Agrícolas y Forestales				
	Ing. Forestal	26	10	36
	Ing. Agrónomo Fitotecnista	32	13	45
	Lic. en Administración de Agronegocios	178	114	292
	Sub total	236	137	373
Ciencias Agrotecnológicas				
	Lic. en Administración Agrotecnológica	75	136	211
	Ing. en Producción y Comercialización Hortícola	36	18	54
	Lic. en Sistemas de Información Agrícola	51	32	83
	Sub total	162	186	348
Ingeniería				
	Ing. en Minas y Metalurgia	33	5	38
	Ing. Civil	657	136	793
	Ing. en Sistemas Topográficos	49	14	63
	Ing. Geólogo	37	26	63
	Ing. en Sistemas Computacionales Hardware	437	129	566
	Ing. en Sistemas Computacionales Software	376	182	558
	Sub total	1,589	492	2,081
Ciencias Químicas				
	Ing. Químico	111	141	252
	Químico Bacteriólogo Parasitólogo	115	255	370
	Químico	35	54	89
	Sub total	261	450	711
Contaduría y Administración				
	Contador Público	563	1,129	1,692
	Lic. en Administración de Empresas	670	1,095	1,765
	Lic. en Sist. de Computación Administrativa	354	286	640
	Lic. en Administración Financiera	65	77	142
	Lic. en Administración Gubernamental	15	11	26
	Sub total	1,667	2,598	4,265
Contaduría y Administración Delicias				
	Contador Público	121	248	369
	Lic. en Administración de Empresas	112	223	335
	Tronco Común (Camargo)	25	35	60
	Sub total	258	506	764
Escuela de Economía Internacional				
	Lic. en Economía Internacional	50	52	102
Cs. Políticas y Sociales				
	Lic. en Cs. de la Comunicación	246	435	681
	Lic. en Relaciones Internacionales	245	336	581
	Lic. en Admón. Pública y Cs. Políticas	51	37	88
	Sub total	542	808	1,350
Derecho				
	Lic. en Derecho	737	844	1,581
Filosofía y Letras				
	Lic. en Letras Españolas	37	89	126
	Lic. en Lengua Inglesa	39	97	136
	Lic. en Filosofía	32	42	74
	Lic. en Cs. de la Información	61	164	225
	Sub total	169	392	561
Instituto de Bellas Artes				
	Lic. en Artes (Artes Escénicas)	98	108	206
	Lic. en Artes Plásticas	12	21	33
	Lic. en Danza	2	16	18
	Lic. en Música	43	23	66
	Lic. en Teatro	13	21	34
	Sub total	168	189	357

FACULTAD	CARRERA	H	2003	
			M	TOTAL
Medicina	Médico Cirujano Partero	337	354	691
Enfermería y Nutriología	Lic. en Enfermería	18	106	124
	Lic. en Nutriología	29	196	225
	Sub total	47	302	349
Escuela de Odontología	Cirujano Dentista	102	213	315
Educación Física y Cs. del Deporte	Lic. en Educación Física	646	234	880
	Lic. en Educación Física (Cd. Juárez)	116	33	149
	Sub total	762	267	1,029
TOTAL LICENCIATURA		7,312	7,910	15,222

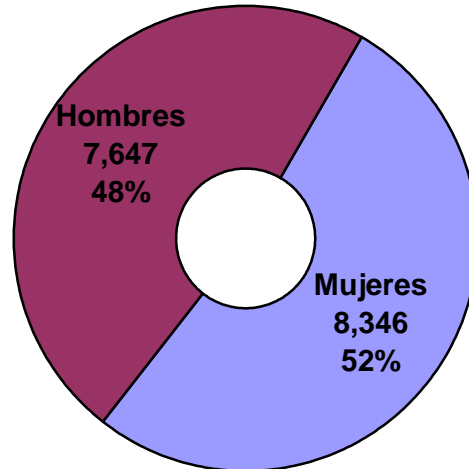
NIVEL TÉCNICO

FACULTAD	CARRERA	H	2003	
			M	TOTAL
Enfermería y Nutriología	Enfermera General Universitaria (c/bachillerato)	18	84	102
	Enfermera General	19	86	105
	Sub total	37	170	207
Derecho	Técnico en Investigación Policial con bachillerato	71	2	73
Cs. Agrotecnológicas	TSU en Administración Agrotecnológica	6	5	11
	TSU en Producción y Comercialización Hortícola	8	4	12
	TSU en Sistemas de Información Agrícola	4	6	10
	Sub total	18	15	33
TOTAL TECNICO		126	187	313
TOTAL LICENCIATURA Y TECNICO		7,438	8,097	15,535

**MATRÍCULA TOTAL POR CARRERA Y SEXO
SISTEMA ABIERTO**

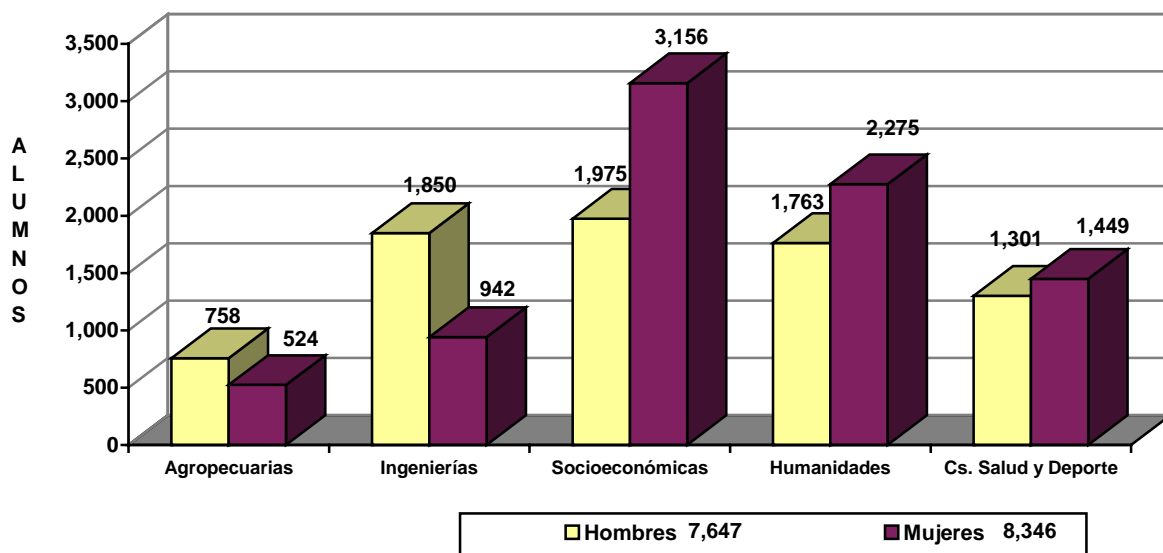
FACULTAD	CARRERA	H	2003	
			M	TOTAL
Zootecnia	Ing. Zootecnista en Sistemas de Producción	13	4	17
	Ing. en Ecología	62	40	102
	Sub total	75	44	119
Cs. Agrícolas y Forestales	Ing. Agrónomo en Producción Agrícola	7	3	10
	Lic. en Administración Agropecuaria	23	13	36
	Ing. Forestal	8	3	11
	Sub total	38	19	57
Cs. Políticas y Sociales	Lic. en Periodismo	76	40	116
Ciencias Agrotecnológicas	Ing. en Producción y Comercialización Hortícola	4	3	7
Enfermería y Nutriología	Técnico en Enfermera General (Abierto)	12	88	100
	Lic. en Enfermería	1	6	7
	Curso Nivelatorio a Lic. en Enfermería (Chih.)	3	49	52
	Sub total	16	143	159
TOTAL EDUCACIÓN ABIERTA		209	249	358
TOTAL INSTITUCIONAL		7,647	8,346	15,993

MATRÍCULA TOTAL POR SEXO
2003



TOTAL
LICENCIATURA Y
TECNICO
15,993

MATRÍCULA TOTAL
POR AREA Y SEXO



**MATRÍCULA TOTAL POR CARRERA Y EDAD
SISTEMA ESCOLARIZADO
2003**

FACULTAD	CARRERA	19 O MENOS	20 A 24	25 A 29	30 A 34	35 Y MÁS	TOTAL
Zootecnia	Ing. Zootecnista en Sistemas de Producción	32	121	9		2	164
	Ing. en Ecología	54	117	8	2		181
	Sub total	86	238	17	2	2	345
Cs. Agrícolas y Forestales	Ing. Forestal	8	24	4			36
	Ing. Agrónomo Fitotecnista	11	28	5	1		45
	Lic. en Administración de Agronegocios	31	153	64	25	19	292
	Sub total	50	205	73	26	19	373
Ciencias Agrotecnológicas	Lic. en Administración Agrotecnológica	51	134	18	5	3	211
	Ing. en Producción y Comercialización Hortícola	21	30	2		1	54
	Lic. en Sistemas de Información Agrícola	15	57	10	1		83
	Sub total	87	221	30	6	4	348
Ingeniería	Ing. en Minas y Metalurgia	9	23	5		1	38
	Ing. Civil	241	491	53	5	3	793
	Ing. en Sistemas Topográficos	7	43	5	4	4	63
	Ing. Geólogo	23	34	5	1		63
	Ing. en Sistemas Computacionales Hardware	83	384	84	12	3	566
	Ing. en Sistemas Computacionales Software	134	374	42	8	0	558
	Sub total	497	1,349	194	30	11	2,081
Cs. Químicas	Ing. Químico	28	188	32	2	2	252
	Químico Bacteriólogo Parasitólogo	55	281	33	1		370
	Químico	20	56	10	2	1	89
	Sub total	103	525	75	5	3	711
Contaduría y Administración	Contador Público	253	828	604	6	1	1,692
	Lic. en Administración de Empresas	161	999	549	26	30	1,765
	Lic. en Sistemas de Computación Admva.	189	301	138	6	6	640
	Lic. en Administración Financiera	55	79	6	1	1	142
	Lic. en Administración Gubernamental	19	7				26
	Sub total	677	2,214	1,297	39	38	4,265
Contaduría y Administración Delicias	Contador Público	94	219	51	2	3	369
	Lic. en Administración de Empresas	76	225	30	2	2	335
	Tronco Común (Camargo)	2	45	10	2	1	60
	Sub total	172	489	91	6	6	764
Escuela de Economía Internacional	Lic. en Economía Internacional	40	56	5		1	102
Cs. Políticas y Sociales	Lic. en Cs. de la Comunicación	79	504	74	21	3	681
	Lic. en Relaciones Internacionales	53	408	97	17	6	581
	Lic. en Administración Pública y Cs. Políticas	12	42	21	8	5	88
	Sub total	144	954	192	46	14	1,350
Derecho	Lic. en Derecho	387	946	130	67	51	1,581
Filosofía y Letras	Lic. en Letras Españolas	20	61	25	11	9	126
	Lic. en Lengua Inglesa	13	73	27	11	12	136
	Lic. en Filosofía	7	49	14	1	3	74
	Lic. en Cs. de la Información	23	176	25		1	225
	Sub total	63	359	91	23	25	561
Instituto de Bellas Artes	Lic. en Artes (Artes Escénicas)	42	117	28	8	11	206
	Lic. en Artes Plásticas	18	10	3	2		33
	Lic. en Danza	9	7	1	1		18
	Lic. en Música	34	25	5	2		66
	Lic. en Teatro	21	10	2		1	34
	Sub total	124	169	39	13	12	357

FACULTAD	CARRERA	19 o MENOS	20 A 24	25 A 29	30 A 34	35 Y MÁS	TOTAL
Medicina	Médico Cirujano Partero	261	365	64	1	0	691
Enfermería y Nutriología	Lic. en Enfermería	43	69	10		2	124
	Lic. en Nutriología	70	141	8	2	4	225
	Sub total	113	210	18	2	6	349
Escuela de Odontología	Cirujano Dentista	118	181	11	1	4	315
Educación Física y Cs. del Deporte	Lic. en Educación Física	286	546	36	8	4	880
	Lic. en Educación Física y Profesional Asociado	42	85	12	7	3	149
	Sub total	328	631	48	15	7	1,029
	TOTAL	3,250	9,112	2,375	282	203	15,222

**NIVEL TÉCNICO
2003**

FACULTAD	CARRERA	19 o MENOS	20 A 24	25 A 29	30 A 34	35 Y MÁS	TOTAL
Enfermería y Nutriología	Enfermería General Universitaria	56	33	13			102
	Enfermera General	2	15	88			105
	Sub total	58	48	101			207
Derecho	Técnico en Investigación Policial c/ bachillerato				36	37	73
Cs. Agrotecnológicas	TSU en Admón. Agrotecnológica	6	3	2			11
	TSU en Producción y Comercialización Hortícola	4	8				12
	TSU en Sistemas de Información Agrícola	7	3				10
	Sub total	17	14	2			33
	TOTAL TECNICO	75	62	103	36	37	313
	TOTAL LICENCIATURA Y TECNICO	3,325	9,174	2,478	318	240	15,535

**MATRÍCULA TOTAL POR CARRERA Y GRADO DE AVANCE
SISTEMA ESCOLARIZADO
2003**

FACULTAD	CARRERA	AÑOS/SEMESTRES					TOTAL
		PRIMERO	SEGUNDO	TERCERO	CUARTO	QUINTO	
		1° y 2°	3° y 4°	5° y 6°	7° y 8°	9° y sig	
Zootecnia	Ing. Zootecnista en Sistemas de Producción	65	39	39	21		164
	Ing. en Ecología	73	45	39	24		181
	Sub total	138	84	78	45		345
Cs. Agrícolas y Forestales	Ing. Forestal	13	2	9	8	4	36
	Ing. Agrónomo Fitotecnista	15	8	5	9	8	45
	Lic. en Admón. de Agronegocios	41	32	45	64	110	292
	Sub total	69	42	59	81	122	373
Ciencias Agrotecnológicas	Lic. en Administración Agrotecnológica	58	42	63	48		211
	Ing. en Prod. y Comercialización Hortícola	27	12	2	6	7	54
	Lic. en Sistemas de Información Agrícola	24	25	16	18		83
	Sub total	109	79	81	72	7	348
Ingeniería	Ing. en Minas y Metalurgia	30	4	3	1		38
	Ing. Civil	389	190	121	62	31	793
	Ing. en Sistemas Topográficos	20	34	9			63
	Ing. Geólogo	45	12	5	1		63
	Ing. en Sist. Computacionales Hardware	193	121	120	102	30	566
	Ing. en Sist. Computacionales Software	242	171	72	55	18	558
	Sub total	919	532	330	221	79	2,081
Ciencias Químicas	Ing. Químico	89	53	37	51	22	252
	Químico Bacteriólogo Parasitólogo	141	78	46	74	31	370
	Químico	42	22	16	7	2	89
	Sub total	272	153	99	132	55	711
Contaduría y Administración	Contador Público	487	418	299	262	226	1,692
	Lic. en Administración de Empresas	557	391	315	274	228	1,765
	Lic. en Sistemas de Computación Admva.	249	133	99	87	72	640
	Lic. en Administración Financiera	142					142
	Lic. en Administración Gubernamental	26					26
	Sub total	1,461	942	713	623	526	4,265
Contaduría y Administración Delicias	Contador Público	100	77	73	60	59	369
	Lic. en Administración de Empresas	117	71	60	41	46	335
	Tronco Común (Camargo)	29	31				60
	Sub total	246	179	133	101	105	764
Escuela de Economía Internacional	Lic. en Economía Internacional	27	29	19	14	13	102
Cs. Políticas y Sociales	Lic. en Cs. de la Comunicación	258	167	120	80	56	681
	Lic. en Relaciones Internacionales	166	122	130	112	51	581
	Lic. en Admón. Pública y Ciencia Política	28	22	17	14	7	88
	Sub total	452	311	267	206	114	1,350
Derecho	Lic. en Derecho	370	281	335	298	297	1,581
Filosofía y Letras	Lic. en Letras Españolas	44	25	18	19	20	126
	Lic. en Lengua Inglesa	49	24	23	20	20	136
	Lic. en Filosofía	17	20	13	15	9	74
	Lic. en C. de la Información	42	56	47	42	38	225
	Sub total	152	125	101	96	87	561
Instituto de Bellas Artes	Lic. en Artes (artes Escénicas)		65	45	36	60	206
	Lic. en Artes Plásticas	33					33
	Lic. en Danza	18					18
	Lic. en Música	66					66

FACULTAD	CARRERA	AÑOS/SEMESTRES					TOTAL
		PRIMERO 1° y 2°	SEGUNDO 3° y 4°	TERCERO 5° y 6°	CUARTO 7° y 8°	QUINTO 9° y sig	
	Lic. en Teatro	34					34
	Sub total	151	65	45	36	60	357
Medicina	Médico Cirujano Partero	170	110	111	75	225	691
Enfermería y Nutriología	Lic. en Enfermería	39	40	21	24		124
	Lic. en Nutriología	44	74	51	56		225
	Sub total	83	114	72	80		349
Escuela de Odontología	Cirujano Dentista	84	101	70	37	23	315
Educación Física y Cs. del Deporte	Lic. en Educación Física	349	200	200	131		880
	Lic. y Prof. Asoc. en Educ. Física (Juárez)	50	44	30	25		149
	Sub total	399	244	230	156		1,029
TOTAL LICENCIATURA		5,102	3,391	2,743	2,273	1,713	15,222

NIVEL TÉCNICO
2003

FACULTAD	CARRERA	AÑOS/SEMESTRES					TOTAL
		PRIMERO 1° y 2°	SEGUNDO 3° y 4°	TERCERO 5° y 6°	CUARTO 7° y 8°	QUINTO 9° y sig	
Enfermería y Nutriología	Enfermería General Universitaria	38	17	26	21		102
	Enfermera General	24	31	50			105
	Sub total	62	48	76	21		207
Derecho	Téc. en Investigac. Policial c/ bachillerato				73		73
Cs. Agrotecnológicas	TSU en Admón. Agrotecnológica	9	2				11
	TSU en Prod. y Comerc. Hortícola	6	6				12
	TSU en Sist. de Información Agrícola	3	7				10
	Sub total	18	15				33
	Sub total TECNICO	80	63	76	94		313
TOTAL LICENCIATURA Y TÉCNICO		5,182	3,454	2,819	2,367	1,713	15,535

**COMPARATIVO DE CUATRO AÑOS
POR CARRERA
SISTEMA ESCOLARIZADO**

FACULTAD	CARRERA	2000	2001	2002	2003	% INCR. O DECR. AÑO ANTERIOR
Zootecnia						
	Ing. Zootecnista en Sistemas de Producción	126	148	145	164	13.10
	Ing. en Ecología	171	153	160	181	13.13
	Sub total	297	301	305	345	13.11
Cs. Agrícolas y Forestales						
	Ing. Agrónomo en Producción Agrícola	31	36	2		
	Ing. en Admón. Agropecuaria	7	5	1		
	Ing. Forestal	42	42	43	36	-16.28
	Ing. Agrónomo en Suelos	2	0	3		
	Ing. Agrónomo Parasitólogo	1	0	11		
	Ing. Agrónomo Fitotecnista	44	45	38	45	18.42
	Ing. Agrónomo Horticultor	2	0	3		
	Lic. en Admón. de Agronegocios	338	372	316	292	-7.59
	Tronco Común	15	11	0		
	Sub total	482	511	417	373	10.55
Cs. Agrotecnológicas						
	Ing. en Admón.. Agrotecnológica	259	243	255	211	-17.25
	Ing. en Producción y Comercialización Hortícola	50	42	45	54	20.0
	Lic. en Sistemas de Información Agrícola	99	86	85	83	-2.35
	Sub total	408	371	385	348	-9.61
Ingeniería						
	Ing. en Minas y Metalurgia	47	49	38	38	0
	Ing. Civil	547	598	671	793	18.18
	Ing. en Sistemas Topográficos	44	49	67	63	-5.97
	Ing. Geólogo	30	35	29	63	117.24
	Ing. en Sistemas Comput. Hardware	995	1,053	1,104	566	1.81*
	Ing. en Sistemas Comput. Software				558	
	Sub total	1,663	1,784	1,909	2,081	9.01
Ciencias Químicas						
	Ing. Química			253	252	0.40
	Ing. Químico Ambiental	102	92			
	Ing. Químico en Alimentos	82	84			
	Ing. Químico Agroindustrial	15	14			
	Ing. Químico en Administración	25	27			
	Químico Bacteriólogo Parasitólogo	369	349	339	370	9.14
	Químico en Alimentos	24	21			
	Químico Industrial	55	43			
	Químico			72	89	23.61
	Sub total	672	630	664	711	7.08
Contaduría y Administración						
	Contador Público	1,939	2,019	1,672	1,692	1.20
	Lic. en Administración de Empresas	1,724	1,742	1,588	1,765	11.15
	Lic. en Sist. de Computación Administrativa	600	581	629	640	1.75
	Lic. en Administración Financiera				142	
	Lic. en Administración Gubernamental				26	
	Sub total	4,263	4,342	3,889	4,265	9.67**
Contaduría y Administración Delicias						
	Contador Público				369	
	Lic. en Administración de Empresas				335	
	Tronco Común (Camargo)				60	
	Sub total				764	
Escuela de Economía Internacional						
	Lic. en Economía Internacional	87	87	97	102	5.15
Ciencias Políticas y Sociales						
	Lic. en Cs. de la Comunicación	1,021	606	643	681	5.91
	Lic. en Relaciones Internacionales	474	546	586	581	-0.85
	Lic. Administración Pública y Cs. Política	161	80	86	88	2.33
	Sub total	1,656	1,232	1,315	1,350	2.66

FACULTAD	CARRERA	2000	2001	2002	2003	% INCR. O DECR. AÑO ANTERIOR
Derecho	Lic. en Derecho	1,945	1,801	1,663	1,581	-4.93
Filosofía y Letras	Lic. en Letras Españolas	114	103	107	126	17.76
	Lic. en Lengua Inglesa	117	102	113	136	20.35
	Lic. en Filosofía	82	71	81	74	-8.64
	Lic. en Cs. de la Información	244	221	223	225	0.90
	Sub total	557	497	526	561	6.65
Instituto de Bellas Artes	Lic. en Artes (artes Escénicas)	298	268	286	206	-27.97***
	Lic. en Artes Plásticas				33	
	Lic. en Danza				18	
	Lic. en Música				66	
	Lic. en Teatro				34	
	Sub total	298	268	286	357	24.83
Medicina	Médico Cirujano Partero	483	494	604	691	14.40
Enfermería y Nutriología	Lic. en Enfermería	87	95	117	124	5.98
	Lic. en Nutriología	219	240	251	225	-10.36
	Nivelatorio Lic. en Enfermería	0		80		
	Sub total	306	335	448	349	-32.46
Escuela de Odontología	Cirujano Dentista	207	236	262	315	20.23
Educación Física y Cs. Deporte	Lic. en Educación Física	820	887	796	880	10.88
	Lic. Prof. Asoc. en Ed. Física (Juárez)			149	149	0
	Sub total	820	887	945	1,029	8.89
TOTAL		14,144	13,776	13,715	15,222	10.99

* se toman en cuenta los alumnos de Ing. en Sistemas Comput. Hardware y Software del 2003. ** Si a esto se le suman los 764 alumnos del campus Delicias el porcentaje de Incremento es de 29.31% *** la licenciatura en Artes está en liquidación, no tuvo primer ingreso, las carreras de artes plásticas, Danza Música y teatro son de nueva creación.

NIVEL TÉCNICO

FACULTAD	CARRERA	2000	2001	2002	2003	% INCR. O DECR. AÑO ANTERIOR
Enfermería y Nutriología	Enfermera General Universitaria	0	112	104	102	-1.92
	Curso Post-básico Médico Quirúrgico	0				
	Nivelatorio a Enfermera General	0				
	Enfermería General	130		67	105	56.72
	Sub total	130	112	171	207	21.05
Derecho	Téc. en Investig. Policial con bachillerato			90	73	-18.89
Cs. Agrotecnológicas	TSU Admón. Agrotecnológica.	14	10	1	11	100
	TSU Prod. y Comerc. Hortícola			4	12	100
	TSU en Sist. de Información Agrícola				10	
	Sub total	14	10	5	33	100
TOTAL TECNICO		144	122	266	313	117.67
TOTAL LICENCIATURA Y TECNICO		14,288	13,898	13,981	15,535	11.12

MATRÍCULA TOTAL SISTEMA ABIERTO

FACULTAD	CARRERA	2000	2001	2002	2003	% INCR. O DECR. AÑO ANTERIOR
Zootecnia						
	Ing. Zootecnista en Sistemas de Prod.	3	8	11	17	54.55
	Ing. Zoot. en Sist. de Prod. (modular)		2	0		
	Ing. en Ecología	75	80	87	102	17.24
	Sub total	78	90	98	119	21.43
Cs. Agrícolas y Forestales						
	Ing. Agrónomo en Prod. Agrícola	1	3	11	10	-9.09
	Lic. en Administración Agropecuaria	4	10	22	36	63.64
	Ing. Forestal	7	12	12	11	-8.33
	Tronco Común	9	4	0	0	
	Sub total	21	29	45	57	26.67
Cs. Agrotecnológicas						
	Ing. en Prod. y Comercialización Hortícola	5	1	0	7	
Cs. Políticas y Sociales						
	Lic. en Periodismo	0	64	42	116	
Enfermería y Nutriología						
	Téc. en Enfermera Gral. (Semiescolarizado)	110	125	120		
	Técnico en Enfermera General (Abierto)	80	82	55	100	100
	Curso Post-Básico	24	61	0		
	Nivelatorio a Lic. en Enfermería	29	55	0	52	100
	Lic. en Enfermería	9	11	6	7	16.67
	Sub total	270	334	181	159	-12.15
	TOTAL EDUCACION ABIERTA	374	518	366	458	25.14
	TOTAL INSTITUCIONAL	14,662	14,416	14,347	15,993	11.47

La Universidad para Agosto-Diciembre del año 2003 atendió una matrícula de 15,993 alumnos; al nivel técnico corresponden 413 alumnos: (313 del sistema escolarizado y 100 del sistema abierto); al nivel licenciatura corresponden 15,580 alumnos: (15,222 del sistema escolarizado y 358 del sistema abierto).

Por área de conocimiento la matrícula se distribuyó de la siguiente forma en los últimos años:

Area	%								
	1995	1996	1997	1998	1999	2000	2001	2002	2003
Agropecuarias	7.5	7.4	8.7	8.86	8.82	8.39	9.11	8.75	8.02
Ingenierías	15.3	15.2	14.3	14.07	15.01	16.50	16.75	17.93	17.45
Socioeconómicas	32.1	32.0	31.5	31.42	31.80	30.75	30.72	27.78	32.08
Humanidades	31.8	32.0	31.8	31.12	30.26	31.50	26.79	27.34	25.25
Salud y Deporte	13.5	13.0	13.5	14.52	14.31	12.83	16.63	18.20	17.20

En el área agropecuaria la población sigue mostrando un decremento ahora de 0.73%, con lo que se acumula un -1.09% después del repunte de 0.72% en el 2001. Las 3 facultades de esta área son. La de Zootecnia que concentra el 36.19% de la matrícula, de Ciencias Agrícolas y Forestales 33.54, y la de Ciencias Agrotecnológicas con el 30.27%.

En el área de las Ingenierías se ubican la Fac. de Ciencias Químicas que concentra el 25.47% de la Matrícula y la Fac. de Ingeniería con el 74.53% de la matrícula. La Fac. de Ciencias Químicas baja su oferta de 7 licenciaturas a 3, la carrera Químico Bacteriólogo Parasitólogo concentra 370 alumnos lo que equivale al 52.04% del total, el resto se distribuye en las otras 2 licenciaturas. La Facultad de Ingeniería ofrece 6 licenciaturas, la carrera de Ingeniero Civil con una matrícula del 38.11%, el Ingeniero en Sistemas Computacionales se dividió en Ingeniero en Sistemas Computacionales en Hardware con el 27.20% y el Ingeniero en Sistemas Computacionales en Software con 26.81% y el 7.88% restante se reparte entre Minas y Metalurgia, Sistemas Topográficos y Geólogo.

En el área Socioeconómica se ubican la Facultad de Contaduría y Administración con el 98% de la matrícula y la Escuela de Economía Internacional con el 2.0% de la matrícula. La Fac. de Contaduría y Administración ofrece 5 carreras Contador Publico representa 40.98% de su matrícula, Administración de Empresas el 41.76%, Sistemas de Computación Administrativa el 12.73%, Administración Financiera el 2.82% y Administración Gubernamental el 0.52%, el 1.79% faltante lo tiene Camargo con sus 60.alumnos de tronco común. La Escuela de Economía Internacional ofrece solamente la carrera de Economía Internacional, con una matrícula de 102 alumnos.

En el área de Humanidades se ubican 3 Facultades y 1 Instituto: La Fac. Derecho con una sola carrera de licenciatura concentra el 40.96% de la matrícula del área. La Facultad de Ciencias Políticas y Sociales concentra el 36.31% de la matrícula del área, con 4 carreras, la licenciatura de Ciencias de la Comunicación tiene el 46.45% de su matrícula, Relaciones Internacionales representa el 39.63%, Administración Pública y Cs. Políticas el 6.00% y la de periodismo con 7.92%. La Facultad de Filosofía con el 13.89% de la matrícula del área ofrece 4 licenciaturas su carrera de Ciencias de la Información representa el 40.11% de su matrícula. El Instituto de Bellas representa el 8.84% de esta área y ofrece 5 licenciaturas, la Licenciatura en Artes que está en liquidación tiene mayor demanda con un 57.70% de la matrícula, las otras 4 carreras son de nueva creación y su matrícula es de nuevo ingreso siendo la Lic. en música la de mayor demanda.

En el área de Ciencias de la Salud y el Deporte se ubican 3 Facultades y 1 Escuela: La Fac. de Medicina concentra el 25.13% del área y ofrece una sola licenciatura Médico Cirujano Partero. La Fac. de Educación Física y Ciencias del Deporte concentra el 37.42% de esta área y ofrece también una sola licenciatura en dos sedes (. La Fac. de Enfermería y Nutriología concentra el 26.0% de la matrícula ofrece 2 licenciaturas Enfermería y Nutriología y a nivel técnico ofrece Enfermera General Universitaria y Enfermera General, también ofrece el programa nivelatorio de licenciatura en Enfermería y técnico en Enfermería semiescolarizado, la Escuela de Odontología concentra el 11.45% y ofrece la Licenciatura de Cirujano Dentista.

EDUCACIÓN ABIERTA

En esta modalidad la UACH ofrece programas en 3 áreas de conocimiento: Agropecuarias, Humanidades y Ciencias de la Salud y el Deporte.

En el área Agropecuaria, la Facultad de Zootecnia ofrece sus dos licenciaturas en esta modalidad y concentra el 25.98% de la matrícula. La Facultad de Ciencias Agrícola y Forestales ofrece tres carreras en la modalidad y concentra el 12.45% de la matrícula y la Facultad de Ciencias Agrotecnológicas ofrece una sola carrera y concentra el 1.53% de la matrícula.

En el área de las Humanidades la facultad de Ciencias Políticas y Sociales ofrece la carrera de Licenciado en Periodismo y concentra el 25.33% de la matrícula

En el área de Ciencias de la Salud y el Deporte, la Facultad de Enfermería y Nutriología tiene el 34.72% de la matrícula de educación abierta y ofrece 4 diferentes opciones a nivel Técnico.

EGRESADOS Y TITULADOS POR CARRERA Y SEXO
DICIEMBRE 2002

FACULTAD/CARRERA	EGRESADOS			TITULADOS		
	H	M	T	H	M	T
Zootecnia						
Ing. Zootecnista en Sistemas de Producción	4	3	7	4	1	5
Ing. en Ecología	1	5	6	5	4	9
Sub total	5	8	13	9	5	14
Cs. Agrícolas y Forestales *						
Ing. Forestal	NO REPORTADO					
Ing. Agrónomo Fitotecnista	NO REPORTADO					
Lic. en Administración de Agronegocios	NO REPORTADO					
Sub total	NO REPORTADO					
Ciencias Agrotecnológicas						
Ing. en Produc. y Comercialización Hortícola			1			3
Lic. en Sistemas de Información Agrícola			6			12
Lic. en Administración Agrotecnológica			22			12
Sub total			29			27
Ingeniería						
Ing. en Minas y Metalurgia	3	1	4	0	0	0
Ing. Civil	29	7	36	24	5	29
Ing. en Sistemas Topográficos	2	2	4	0	0	0
Ing. Geólogo	1	1	2	1	0	1
Ing. en Sistemas Computacionales Software	12	12	24	10	5	15
Ing. en Sistemas Computacionales Hardware	14	10	24	12	7	19
Sub total	61	33	94	47	17	64
Ciencias Químicas						
Ing. Químico opción Alimentos	1	5	6	0	2	2
Ing. Químico opción Agroindustrial	0	1	1	0	1	1
Ing. Químico opción Ambiental	6	4	10	2	1	3
Ing. Químico opción Administrador	3	3	6	0	0	0
Químico Bacteriólogo Parasitólogo	10	24	34	4	8	12
Químico Industrial	0	3	3	0	0	0
Químico en Alimentos	0	2	2	0	0	0
Sub total	20	42	62	6	12	18
Contaduría y Administración						
Contador Público	36	55	91	53	83	136
Lic. en Administración de Empresas	20	49	69	15	60	75
Lic. en Sistemas de Computación Admva.	4	12	16	14	20	34
Sub total	60	116	176	82	163	245
Contaduría y Administración Delicias						
Contador Público **						
Lic. en Administración de Empresas **						
Lic. en Sistemas de Computación Admva. **						
Sub total						
Escuela de Economía Internacional (*anual Jun.)						
Lic. en Economía Internacional	0	0	0	2	4	6
Ciencias Políticas y Sociales						
Lic. en Ciencias de la Comunicación	NR	NR	NR	NR	NR	NR
Lic. en Administración Pública y Cs. Políticas	NR	NR	NR	NR	NR	NR
Lic. en Relaciones Internacionales	NR	NR	NR	NR	NR	NR
Lic. en Periodismo	0	0	0	1	0	1
Sub total	0	0	0	1	0	1
Derecho (* anual)						
Filosofía y Letras						
Lic. en Letras Españolas	14	6	20	9	3	12
Lic. en Lengua Inglesa	10	5	15	20	3	23
Lic. en Filosofía	9	3	12	4	1	5
Lic. en Ciencias de la Información	42	13	55	25	14	39
Sub total	75	27	102	58	21	79
Instituto de Bellas Artes						
Licenciatura en Artes	0	0	0	0	0	0
Medicina (* anual)						
Médico Cirujano Partero						
Enfermería y Nutriología (* anual)						

FACULTAD/CARRERA	EGRESADOS			TITULADOS		
	H	M	T	H	M	T
Escuela de Odontología (* anual)						
Cirujano Dentista	0	0	0	4	7	11
Educación Física y Cs. Del Deporte (* anual)						
TOTAL	221	226	476¹	209	229	465¹

¹ La diferencia es de la facultad de Cs. Agrotecnológicas que no reporto por sexo

**NIVEL TÉCNICO
DICIEMBRE 2002**

FACULTAD/CARRERA	EGRESADOS			TITULADOS		
	H	M	T	H	M	T
Ciencias Agrotecnológicas						
TSU en Administración Agrotecnológica						
TSU en Pdn. Y Comercialización Hortícola						
TSU en Sistemas de Inf. Agrícola						
Sub total						
Enfermería y Nutriología						
Nivelatorio de Lic. en Enfermería	2	20	22	2	7	9
Sub total	2	20	22	2	7	9
TOTAL LICENCIATURA Y TÉCNICO	223	246	498	211	236	474

**EGRESADOS Y TITULADOS POR CARRERA Y SEXO
JUNIO 2003**

FACULTAD/CARRERA	EGRESADOS			TITULADOS		
	H	M	T	H	M	T
Zootecnia						
Ing. Zootecnista en Sistemas de Producción	5	0	5	6	3	9
Ing. en Ecología	7	10	17	3	5	8
Sub total	12	10	22	9	8	17
Cs. Agrícolas y Forestales						
Ing. Fitotecnista						
Ing. Forestal						
Ing. Agrónomo en Producción						
Ing. en Administración Agropecuaria						
Sub total						
Ciencias Agrotecnológicas						
Ing. en Prod. y Comercialización Hortícola			1			2
Lic. en Sistemas de Información Agrícola			10			5
Lic. en Administración Agrotecnológica			36			25
Sub total			47			32
Ingeniería						
Ing. en Minas y Metalurgia	0	0	0	1	0	1
Ing. Civil	18	5	23	16	3	19
Ing. en Sistemas Topográficos	2	0	2	0	1	1
Ing. Geólogo	3	1	4	0	1	1
Ing. en Sistemas Computacionales Software	7	3	10	7	4	11
Ing. en Sistemas Computacionales Hardware	24	10	34	17	5	22
Sub total	54	19	73	41	14	55
Ciencias Químicas						
Ing. Químico opción Alimentos	2	2	4	2	4	6
Ing. Químico opción Agroindustrial	0	0	0	0	1	1
Ing. Químico opción Ambiental	9	9	18	7	4	11
Ing. Químico opción Administrador	0	0	0	0	1	1
Químico Bacteriólogo Parasitólogo	8	17	25	8	19	27
Químico Industrial	0	0	0	2	0	2
Químico en Alimentos	0	0	0	0	2	2
Sub total	19	28	47	19	31	50
Contaduría y Administración						
Contador Público	70	128	198	58	67	125

FACULTAD/CARRERA	EGRESADOS			TITULADOS		
	H	M	T	H	M	T
Lic. en Administración de Empresas	49	65	114	17	40	57
Lic. en Sistemas de Computación Admva.	12	53	65	12	22	34
Sub total	131	246	377	87	129	216
Contaduría y Administración Delicias						
Contador Público **						
Lic. en Administración de Empresas **						
Lic. en Sistemas de Computación Admva. **						
Sub total						
Escuela de Economía Internacional						
Lic. en Economía Internacional	4	7	11	3	5	8
Ciencias Políticas y Sociales						
Lic. en Ciencias de la Comunicación	NR	NR	NR	NR	NR	NR
Lic. en Relaciones Internacionales	NR	NR	NR	NR	NR	NR
Lic. en Administración Pública y Cs. Políticas	NR	NR	NR	NR	NR	NR
Lic. en Periodismo	0	0	0	3	0	3
Sub total	0	0	0	3	0	3
Derecho						
Lic. en Derecho	147	174	321	118	103	221
Filosofía y Letras (* anual)						
Instituto de Bellas Artes						
Lic. en Artes	6	15	21	1	4	5
Medicina						
Médico Cirujano Partero	47	32	79	47	32	79
Enfermería y Nutriología						
Lic. en Enfermería	1	16	17	1	27	28
Lic. en Nutriología	9	53	62	1	36	37
Nivelatorio a Lic. en Enfermería	1	26	27	1	5	6
Lic. en Enfermería (abierta)	1	0	1	0	3	3
Sub total	14	117	131	3	71	74
Escuela de Odontología **						
Cirujano Dentista	2	6	8	2	5	7
Educación Física y Cs. del Deporte						
Lic. en Educación Física	106	37	143	65	28	93
TOTAL	540	669	1,256¹	398	430	860¹

¹ La diferencia es de la facultad de Cs. Agrotecnológicas que no reporto por sexo

* Egreso anual registrado en Diciembre o Junio según la carrera

** Los movimientos están contemplados en la sede de Chihuahua

**NIVEL TÉCNICO
JUNIO 2003**

FACULTAD/CARRERA	EGRESADOS			TITULADOS		
	H	M	T	H	M	T
Ciencias Agrotecnológicas						
TSU en Administración Agrotecnológica						
TSU en Prod. y Comercialización Hortícola						
TSU en Sistemas de Inf. Agrícola						
Sub total						
Enfermería y Nutriología						
Curso Postbásico de Enfermería						
Enfermera General Universitaria	2	22	24	0	0	0
Sub total	2	22	24	0	0	0
TOTAL LICENCIATURA Y TÉCNICO	542	691	1,280	398	430	860

EGRESADOS Y TITULADOS POR CARRERA
COMPARATIVO EGRESADOS JUNIO
SISTEMA ESCOLARIZADO

FACULTAD/CARRERA	2001		2002		2003	
	EGRESADOS	TITULADOS	EGRESADOS	TITULADOS	EGRESADOS	TITULADOS
Zootecnia						
Ing. Zootecnista en Sistemas de Producción	18	2	8	10	5	9
Ing. en Ecología	33	24	24	22	17	8
Ing. Zootecnista	0	8	0	5	0	0
Sub total	51	34	32	37	22	17
Cs. Agrícolas y Forestales						
Ing. Agrónomo Fitotecnista	NO REPORTADO					
Ing. Forestal						
Ing. Agrónomo en Producción						
Ing. en Administración Agropecuaria						
Sub total						
Ciencias Agrotecnológicas						
Ing. en Producción y Comerc. Hortícola	3	2	6	1	1	2
Lic. en Sistemas de Información Agrícola	5	1	7	4	10	5
Lic. en Administración Agrotecnológica	42	11	32	18	36	25
Sub total	50	14	45	23	47	32
Ingeniería						
Ing. en Minas y Metalurgia	4	0	2	1	0	1
Ing. Civil	33	17	17	28	23	19
Ing. en Sistemas Topográficos	3	3	4	0	2	1
Ing. Geólogo	2	0	3	3	4	1
Ing. en Sistemas Computacionales Software	32	19	39	30	10	11
Ing. en Sistemas Computacionales Hardware					34	22
Sub total	74	39	65	62	73	55
Ciencias Químicas						
Ing. Químico	21	14	18	14	22	19
Químico Bacteriólogo Parasitólogo	27	20	23	28	25	27
Químico	8	0	4	10	0	4
Sub total	56	34	45	52	47	50
Contaduría y Administración						
Contador Público	109	112	158	91	198	125
Lic. en Administración de Empresas	93	52	84	49	114	57
Lic. en Sistemas de Computación Admva.	27	20	64	38	65	34
Sub total	229	184	306	178	377	216
Contaduría y Administración Delicias						
Contador Público						
Lic. en Administración de Empresas						
Lic. en Sistemas de Computación Admva.						
Sub total						
Esc. de Economía Internacional						
Lic. en Economía Internacional	11	2	11	2	11	8
Ciencias Políticas y Sociales						
Lic. en Ciencias de la Comunicación	NR	NR	NR	NR	NR	NR
Lic. en Relaciones Internacionales	NR	NR	NR	NR	NR	NR
Lic. en Administración Pública y Cs. Políticas	NR	NR	NR	NR	NR	NR
Lic. en Periodismo					0	3
Sub total					0	3
Derecho						
Lic. en Derecho	267	198	289	243	321	221
Filosofía y Letras (* anual)						
Instituto de Bellas Artes						
Lic. en Artes	36	8	34	4	21	5
Medicina						
Médico Cirujano Partero	59	50	60	54	79	79
Enfermería y Nutriología						
Lic. en Enfermería	15	11	16	30	17	28
Lic. en Nutriología	31	14	37	8	62	37
Nivelatorio Lic. en Enfermería	16	34	0	19	27	6

FACULTAD/CARRERA	2001		2002		2003	
	EGRESADOS	TITULADOS	EGRESADOS	TITULADOS	EGRESADOS	TITULADOS
Curso Posbásico de Enfermería	23	0	0	0	0	0
Lic. En Enfermería (abierta)	4	4	4	0	1	3
Sub total	89	63	57	57	107	74
Escuela de Odontología						
Cirujano Dentista	8	11	26	18	8	7
Educación Física y Cs. del Deporte						
Lic. en Educación Física	184	191	204	162	143	93
TOTAL	1,114	828	1,174	892	1,256	860

* Egreso anual, reportado en Diciembre

NIVEL TECNICO

FACULTAD/CARRERA	2001		2002		2003	
	EGRESADOS	TITULADOS	EGRESADOS	TITULADOS	EGRESADOS	TITULADOS
Enfermería y Nutriología						
Enfermera General Universitaria	20	56	35	17	24	0
Enfermera General	23	0	62	0	0	0
Sub total	43	56	97	17	24	0
TOTAL LICENCIATURA Y TÉCNICO	1,157	884	1,271	909	1,280	860

INSCRITOS A PRIMER INGRESO POR PROGRAMA

FACULTAD	PROGRAMA	2003 INSC.
Zootecnia		
	Especialidad en Producción Animal	0
	Maestría en Ciencias en Producción Animal	17
	Maestría Profesional en Estadística Aplicada	3
	Doctorado en Filosofía	7
	Sub total	27
Cs. Agrícolas y Forestales		
	Maestría en Ciencias en Agronegocios	22
	Maestría en Agronegocios	8
	Maestría en Horticultura	7
	Maestría en Ciencias en Horticultura	15
	Maestría en Cs. de Desarrollo Forestal Sustentable	4
	Sub total	56
Cs. Agrotecnológicas		
	Maestría en Ciencias de la Productividad Frutícola	9
Ingeniería		
	Maestría en Ingeniería*	17
	Maestría en Estructuras	3
	Maestría en Ingeniería en Sistemas Computacionales	7
	Sub total	27
Cs. Químicas		
	Maestría en Ciencias y Tecnología de Alimentos	6
	Maestría en Cs. en Biotecnología	6
	Sub total	12
Contaduría y Administración		
	Maestría en Finanzas	25
	Maestría en Administración	65
	Maestría en Administración (Abierta)	15
	Maestría en Administración de Recursos Humanos	54
	Maestría en Mercadotecnia	18
	Maestría en Sistemas de Información	15
	Maestría en Impuestos	43
	Maestría en Administración Pública	46
	Doctorado en Administración	7
	Sub total	288
Contaduría y Administración Delicias		
	Maestría en Finanzas	14
	Maestría en Administración	8
	Maestría en Admón. de Rec. Humanos	16
	Maestría en Impuestos	7
	Maestría en Administración Pública	16
	Sub total	61
Cs. Políticas y Sociales		
	Maestría en Administración	52
Derecho		
	Maestría en Derecho Financiero	5
	Maestría en Derecho Penal	7
	Maestría en Derecho Social	1
	Maestría en Derecho Político y Administración Pública	6
	Maestría en Procuración y Administración de Justicia	16
	Sub total	35
Filosofía y Letras		
	Maestría en Educación Superior	21
Medicina		

FACULTAD	PROGRAMA	2003 INSC.
	Especialidad en Radiología e Imagen	1
	Especialidad en Pediatría Médica	5
	Especialidad en ginecología y Obstetricia	10
	Especialidad en Anestesiología	7
	Especialidad en Cirugía General	11
	Especialidad en Medicina Interna	9
	Maestría en Ciencias Médicas	3
	Sub total	46
Enfermería y Nutriología		
	Maestría en Cs. Salud en el Trabajo (Abierta)	
	Maestría en Enfermería (Abierta)	15
	Maestría en Salud en el Trabajo	8
	Sub total	23
Educación Física y Cs. del Deporte		
	Maestría en Cs. del Deporte	29
	Maestría Profesional en Psicomotricidad	0
	Maestría Prof. en Atención a Poblaciones Especiales	5
	Maestría Prof. en Administración en Educación Física	12
	Sub total	46
	TOTAL	703

* antes eran Maestría en Aguas Subterráneas y Vías Terrestres.

INSCRITOS A PRIMER INGRESO POR PROGRAMA

La oferta de posgrado en la Universidad la componen 52 opciones, de las cuales 13 son del nivel de Especialización, 37 son Maestrías (30 escolarizadas y 7 Abiertas) y 2 Doctorados.

POR PROGRAMA Y SEXO

FACULTAD	PROGRAMA	2003		
		H	M	TOTAL
Zootecnia				
	Especialidad en Producción Animal	0	0	0
	Maestría en Ciencias en Producción Animal	14	3	17
	Maestría Profesional en Estadística Aplicada	3	0	3
	Doctorado en Filosofía	7	0	7
	Sub total	24	3	27
Cs. Agrícolas y Forestales				
	Maestría en Cs. en Agronegocios	12	10	22
	Maestría en Agronegocios	6	2	8
	Maestría en Horticultura	3	4	7
	Maestría en Ciencias en Horticultura	10	5	15
	Maestría en Cs. de Desarrollo Forestal Sustentable	4	0	4
	Sub total	35	21	56
Cs. Agrotecnológicas				
	Maestría en Cs. de la Productividad Frutícola	8	1	9
Ingeniería				
	Maestría en Ingeniería*	15	2	17
	Maestría en Estructuras	2	1	3
	Maestría en Ingeniería de Sistemas Computacionales	4	3	7
	Sub total	21	6	27
Cs. Químicas				
	Maestría en Cs. y Tecnología de Alimentos	1	5	6
	Maestría en Cs. en Biotecnología	1	5	6
	Sub total	2	10	12
Contaduría y Administración				
	Maestría en Finanzas	13	12	25
	Maestría en Administración	39	26	65
	Maestría en Administración (Abierta)	9	6	15
	Maestría en Administración de Rec. Humanos	32	22	54

FACULTAD	PROGRAMA	2003		
		H	M	TOTAL
	Maestría en Sistemas de Información	9	6	15
	Maestría en Mercadotecnia	10	8	18
	Maestría en Impuestos	26	17	43
	Maestría en Administración Pública	24	22	46
	Doctorado en Administración	5	2	7
	Sub total	167	121	288
Contaduría y Administración Delicias				
	Maestría en Finanzas	9	5	14
	Maestría en Administración	6	2	8
	Maestría en Administración de Rec. Humanos	7	9	16
	Maestría en Impuestos	4	3	7
	Maestría en Administración Pública	12	4	16
	Sub total	38	23	61
Cs. Políticas y Sociales				
	Maestría en Administración.	34	18	52
Derecho				
	Maestría en Derecho Financiero	4	1	5
	Maestría en Derecho Penal	5	2	7
	Maestría en Derecho Social	1	0	1
	Maestría en Derecho Político y Administración Pública	5	1	6
	Maestría en Procuración y Administración de Justicia	10	6	16
	Sub total	25	10	35
Filosofía y Letras				
	Maestría en Educación Superior	10	11	21
Medicina				
	Especialidad en Radiología e Imagen	1	0	1
	Especialidad en Pediatría Médica	3	2	5
	Especialidad en Ginecología y Obstetricia	7	3	10
	Especialidad en Anestesiología	4	3	7
	Especialidad en Cirugía General	11	0	11
	Especialidad en Medicina Interna	5	4	9
	Maestría en Ciencias Médicas	0	3	3
	Sub total	31	15	46
Enfermería y Nutriología				
	Maestría en Cs. Salud en el Trabajo (Abierta)			
	Maestría en Enfermería (Abierta)	2	13	15
	Maestría en Salud en el Trabajo (Abierta)	1	7	8
	Sub total	3	20	23
Educación Física y Cs. del Deporte				
	Maestría en Cs. del Deporte	17	12	29
	Maestría Prof. en Psicomotricidad (Abierta)	0	0	0
	Maestría Prof. en Atención a Poblac. Esp. (Abierta)	3	2	5
	Maestría Prof. en Admón. en Educ. Física (Abierta)	8	4	12
	Sub total	28	18	46
	TOTAL	426	277	703

* antes eran Maestría en Aguas Subterráneas y Vías Terrestres.

De los 703 estudiantes de Posgrado, de primer ingreso, el 60.6% son hombres y el 39.4 mujeres. Existen solo 3 facultades Ciencias. Químicas con el 83.3%, Filosofía y Letras con 52.3% y Enfermería y Nutriología con el 87.0% donde el porcentaje de mujeres en los posgrados es superior al de los hombres.

**PRIMER INGRESO POR PROGRAMA
COMPARATIVO DE CUATRO AÑOS**

FACULTAD	PROGRAMA	2000	2001	2002	2003	% I/D
Zootecnia	Especialidad en Producción Animal	0	0	1	0	
	Maestría en Ciencias en Producción Animal	11	13	43	17	
	Maestría Profesional en Estadística Aplicada	3	11	6	3	
	Doctorado en Producción Animal	1	2	4	7	
	Sub total	15	26	54	27	-50.0
Cs. Agrícolas y Forestales	Maestría en Cs. en Agronegocios	5	6	5	22	
	Maestría en Agronegocios			3	8	
	Maestría en Horticultura				7	
	Maestría en Cs. en Horticultura	1			15	
	Maestría en Cs. de Desarrollo Forestal Sustentable			6	4	
	Sub total	6	6	14	56	400
Cs. Agrotecnológicas	Maestría en Cs. de la Productividad Frutícola	1	1	5	9	180
Ingeniería	Maestría en Vías Terrestres*	11	10	6		
	Maestría en Aguas Subterráneas*	1	2	5		
	Maestría en Ingeniería				17	
	Maestría en Estructuras	3	0	2	3	
	Maestría en Ingeniería en sistemas Computacionales		19	3	7	
	Sub total	15	31	16	27	168.7
Cs. Químicas	Maestría en Cs. y Tecnología de Alimentos	5	9	3	6	
	Maestría en Cs. en Biotecnología	2	0	0	6	
	Sub total	7	9	3	12	400
Contaduría y Administración	Especialidad en Fiscal	16	9	4	0	
	Maestría en Finanzas	17	22	17	25	
	Maestría en Administración	44	85	54	65	
	Maestría en Administración (Abierta)				15	
	Maestría en Administración de Rec. Humanos	36	82	48	54	
	Maestría en Sistemas de Información	13	12	27	15	
	Maestría en Mercadotecnia	15	18	7	18	
	Maestría en Impuestos		67	26	43	
	Maestría en Administración Pública				46	
	Doctorado en Administración		0	7	7	
	Sub total	141	295	190	288	151.5
Contaduría y Administración Delicias	Maestría en Finanzas				14	
	Maestría en Administración				8	
	Maestría en Administración de Rec. Humanos				16	
	Maestría en Impuestos				7	
	Maestría en Administración Pública				16	
	Sub total				61	
Cs. Políticas y Sociales	Maestría en Administración	56	95	74	52	-29.7
Derecho	Maestría en Derecho Financiero	6	8	3	5	
	Maestría en Derecho Penal	6	14	2	7	
	Maestría en Derecho Social	4	4	3	1	
	Maestría en Derecho Político y Admón. Pública				6	
	Maestría en Procuración y Admón de Justicia				16	
	Sub total	16	26	8	35	437.5
Filosofía y Letras	Maestría en Educación Superior	18	10	7	21	300
Medicina	Especialidad en Medicina Ocupacional	0	9	9	0	
	Especialidad en Radiología e Imagen				1	
	Especialidad en Pediatría Médica	10	6	5	5	
	Especialidad en Ginecología y Obstetricia	9	5	9	10	
	Especialidad en Anestesiología	10	10	7	7	

FACULTAD	PROGRAMA	2000	2001	2002	2003	% I/D
	Especialidad en Cirugía General	9	10	8	11	
	Especialidad en Medicina Interna	7	9	8	9	
	Maestría en Ciencias Médicas	5	6	10	3	
	Sub total	50	55	56	46	-17.8
Enfermería y Nutriología						
	Maestría en Cs. Salud en el Trabajo	15	7	7	0	
	Maestría en Enfermería (Abierta)				15	
	Maestría en Salud en el Trabajo				8	
	Sub total	15	7	7	23	328.5
Educación Física y Cs. del Deporte						
	Maestría en Cs. del Deporte	36	3	2	29	
	Maestría Prof. en Psicomotricidad			2	0	
	Maestría Prof. en Atención a Poblac. Especiales			4	5	
	Maestría Prof. en Admón. en Educ. Física			8	12	
	Sub total	36	3	16	46	187.5
TOTAL		387	564	450	703	56.22

* Se Fusionan quedando como Maestría en Ingeniería

La matrícula en el posgrado sigue con una tendencia cíclica fluctuante ya que como podemos apreciar en los años anteriores un año esta a la alza y al siguiente a la baja.

POR PROGRAMA Y EDAD
2003

FACULTAD	PROGRAMA	EDAD					TOTAL
		-24	25-29	30-34	35-39	40 +	
Zootecnia							
	Maestría en Ciencias en Producción Animal	10	6	0	0	1	17
	Maestría Profesional en Estadística Aplicada	0	1	1	0	1	3
	Doctorado en Filosofía	0	1	1	1	4	7
	Sub total	10	8	2	1	6	27
Cs. Agrícolas y Forestales							
	Maestría en Cs. en Agronegocios	8	12	1	1	0	22
	Maestría en Agronegocios	2	2	4	0	0	8
	Maestría en Horticultura	3	3	1	0	0	7
	Maestría en Ciencias en Horticultura	3	5	5	2	0	15
	Maestría en Cs. de Desarrollo Forestal Sustentable	0	1	1	1	1	4
	Sub total	16	23	12	4	1	56
Cs. Agrotecnológicas							
	Maestría en Cs. de la Productividad Frutícola	1	2	3	2	1	9
Ingeniería							
	Maestría en Ingenierías	8	4	3	2	0	17
	Maestría en Estructuras	0	2	0	1	0	3
	Maestría en Ing. en Sistemas Computacionales	2	2	1	0	2	7
	Sub total	10	8	4	3	2	27
Cs. Químicas							
	Maestría en Cs. y Tecnología de Alimentos	5	0	1	0	0	6
	Maestría en Cs. en Biotecnología	6	0	0	0	0	6
	Sub total	11	0	1	0	0	12
Contaduría y Administración							
	Especialidad en Fiscal	0	0	0	0	0	0
	Maestría en Finanzas	5	4	5	4	7	25
	Maestría en Administración	23	14	18	9	1	65
	Maestría en Administración (Abierta)	4	2	6	2	1	15
	Maestría en Admón. de Rec. Humanos	11	11	13	10	9	54
	Maestría en Sistemas de Información	2	3	2	3	5	15
	Maestría en Mercadotecnia	5	4	1	1	7	18
	Maestría en Impuestos	6	9	8	9	11	43
	Maestría en Administración Pública	5	12	7	4	18	46
	Doctorado en Administración	0	1	1	4	1	7

FACULTAD	PROGRAMA	EDAD					TOTAL
		-24	25-29	30-34	35-39	40 +	
	Sub total	61	60	61	46	60	288
Contaduría y Administración Delicias							
	Maestría en Finanzas	2	5	0	3	4	14
	Maestría en Administración	2	0	3	1	2	8
	Maestría en Admón. de Rec. Humanos	3	2	4	4	3	16
	Maestría en Impuestos	2	0	1	2	2	7
	Maestría en Administración Pública	0	3	7	5	1	16
	Sub total	9	10	15	15	12	61
Cs. Políticas y Sociales							
	Maestría en Administración	8	24	6	8	6	52
Derecho							
	Maestría en Derecho Financiero	0	0	1	1	3	5
	Maestría en Derecho Penal	2	3	1	1	0	7
	Maestría en Derecho Social	0	0	0	0	1	1
	Maestría en Derecho Político y Admón. Pública	2	2	2	0	0	6
	Maestría en Procuración y Admón. de Justicia	5	4	1	0	6	16
	Sub total	9	9	5	2	10	35
Filosofía y Letras							
	Maestría en Educación Superior	1	6	8	5	1	21
Medicina							
	Especialidad en Medicina Ocupacional	0	0	0	0	0	0
	Especialidad en Radiología e Imagen	0	1	0	0	0	1
	Especialidad en Pediatría Médica	0	5	0	0	0	5
	Especialidad en Ginecología y Obstetricia	0	10	0	0	0	10
	Especialidad en Anestesiología	0	5	2	0	0	7
	Especialidad en Cirugía General	0	8	2	1	0	11
	Especialidad en Medicina Interna	0	8	1	0	0	9
	Maestría en Ciencias Médicas	0	0	0	0	3	3
	Sub total	0	37	5	1	3	46
Enfermería y Nutriología							
	Maestría en Cs. Salud en el Trabajo (Abierta)	0	0	0	0	0	0
	Maestría en Enfermería (Abierta)	2	1	1	3	8	15
	Maestría en Salud en el Trabajo (Abierta)	1	1	3	2	1	8
	Sub total	3	2	4	5	9	23
Educación Física y Cs. del Deporte							
	Maestría en Cs. del Deporte	15	11	2	1	0	29
	Maestría Prof. en Psicomotricidad	0	0	0	0	0	0
	Maestría Prof. en Atención a Poblac. Esp. (Abierta)	0	2	1	0	2	5
	Maestría Prof. en Admón. en Educ. Física (Abierta)	2	5	0	1	4	12
	Sub total	17	18	3	2	6	46
TOTAL		156	207	129	94	117	703

PRIMER INGRESO POR PROGRAMA Y ENTIDAD DE PROCEDENCIA
2003

FACULTAD/ PROGRAMA	ENTIDAD DE PROCEDENCIA (Según Clave)																				E	T	
	1	2	3	4	5	6	7	8	9	10	11	12	13	14	15	16	17	18	19	20*			
Zootecnia																							
Mtria. en Ciencias (Prod. Animal)					3	5							1	1	4			1	2				17
M. Prof. en Estadística Aplicada					2	1																	3
Doctorado en Filosofía					4	1														2			5
Sub total					9	7							1	1	4			1	4			27	
Cs. Agrícolas y Forestales																							
Mtria. en Cs. en Agronegocios		4			16		1				1												22
Maestría en Agronegocios					6	1													1				8
Maestría en Horticultura					6											1							7
Maestría en Cs. en Horticultura		3			11		1																15
Mtria. en Cs. de Desarrollo Forestal Sustentable					4																		4
Sub total		7			43	1	2				1					1			1			56	
Cs. Agrotecnológicas																							
Mtria. Cs. Productividad Frut.					8																1		9
Ingeniería																							
Maestría en Ingenierías				1	4	1	1					3		1	1					1	2	1	17
Maestría en Estructuras					3																		3
Mtria. en Ing. en Sist. Comput.				1	6																		7
Sub total				2	13	1	1					3		1	1					1	2	1	27
Ciencias Químicas																							
Maestría en Cs. y Tec. de Alimen.			1		4																	1	6
Maestría en Cs. en Biotecnología					6																		6
Sub total			1		10																	1	12
Contaduría y Administración																							
Especialidad en Fiscal																							0
Maestría en Finanzas					25																		25
Maestría en Administración					65																		65
Mtria. en Admón. (Abierta)					15																		15
Mtria. en Admón. de Rec. Hum.					54																		54
Mtria. en Sist. de Información					15																		15
Maestría en Mercadotecnia					18																		18
Maestría en Impuestos					43																		43
Mtria. en Admón. Pública					46																		46
Doctorado en Administración					7																		7
Sub total					288																		288
Cont. y Administración Delicias																							
Maestría en Finanzas					14																		14
Maestría en Administración					8																		8
Mtria. en Admón. de Rec. Hum.					16																		16
Maestría en Impuestos					7																		7
Mtria. en Admón. Pública					16																		16
Sub total					61																		61
Cs. Políticas y Sociales																							
Maestría en Administración			7	2	40										2					1			52
Derecho																							
Maestría en Derecho Financiero					5																		5
Maestría en Derecho Penal					7																		7
Maestría en Derecho Social					1																		1
Mtria. en Derecho Político y Admón. Pública					6																		6
M. en Proc. y Admón. de Just.					16																		16
Sub total					35																		35
Filosofía y Letras																							
Mtria. en Educación Superior					21																		21
Medicina																							
Esp. en Medicina Ocupacional																							
Esp. en Radiología e Imagen					1																		1
Esp. en Pediatría Médica			1		3											1							5

FACULTAD/ PROGRAMA	ENTIDAD DE PROCEDENCIA (Según Clave)																			E	T	
	1	2	3	4	5	6	7	8	9	10	11	12	13	14	15	16	17	18	19			20*
Esp. en Ginecología y Obstet.					7	1														2		10
Esp. en Anestesiología			1		4	1														1		7
Esp. en Cirugía General		1			4	1				2		1								2		11
Esp. en Medicina Interna					3	1	1				1	1								2		9
Maestría en Ciencias Médicas					2	1																3
Sub total		1	2		24	5	1			2	1	2			1					7	46	
Enfermería y Nutriología																						
M. en Cs. Salud en el Trab. (Ab.)																						
Mtría. en Enfermería (Abierta)					15																	15
Mtría. en Salud en el Trab. (Ab.)					7																1	8
Sub total					22																1	23
Educación Física y Cs. del Dep.																						
Mtría. Cs. Deporte					25	2															1	29
M. Prof. Psicomotricidad																						
M. Prof. en Atención a Poblac. Esp. (Abierta)					2									1							2	5
M. Prof. en Admón. en Ed. Física (Abierta)		1			7					1				1	1						1	12
Sub total		1			34	2				1				2	1						4	17
TOTAL		9	10	4	608	16	4		1	3	2	5	1	4	9	1		1	7	14	4	703

- Jalisco 4, Morelos 1, Nayarit 3, Oaxaca 4, Querétaro 1 y Zacatecas 1

1	Agascalientes	6	Edo. de México	11	Nvo. León	16	Tlaxcala	E	Extranjeros
2	Baja California	7	Durango	12	Puebla	17	Tamaulipas		
3	Coahuila	8	Guerrero	13	S.L.P.	18	Tabasco		
4	D.F.	9	Guanajuato	14	Sinaloa	19	Veracruz		
5	Chihuahua	10	Michoacán	15	Sonora	20	Varios		

ENTIDAD DE PROCEDENCIA DE LOS ESTUDIANTES DE POSGRADO DE PRIMER INGRESO. 2003

De los 703 matriculados a primer ingreso, 608 son del Estado de Chihuahua, lo que representa el 86.49%. Los demás Estados de cuya procedencia hay más estudiantes son: Edo. de México con 16, Baja California con 10 y Sonora con 9 y los 4 que se contemplan como extranjeros son de Sudamérica

**MATRÍCULA TOTAL POR PROGRAMA
COMPARATIVO DE CUATRO AÑOS**

FACULTAD	PROGRAMA	2000	2001	2002	2003	% I/D
Zootecnia						
	Especialidad en Producción Animal	0	0	1	1	
	Maestría en Ciencias (Prod. Animal)	36	52	64	71	
	Maestría Prof. en Estadística Aplicada	10	19	21	20	
	Doctorado en Filosofía	11	13	10	19	
	Sub total	57	84	96	111	15.63
Cs. Agrícolas y Forestales						
	Maestría en Cs. en Horticultura	4	8	8	35	
	Maestría en Horticultura				14	
	Maestría en Cs. en Agronegocios	21	23	32	42	
	Maestría en Agronegocios	0	0	4	22	
	Mtría. en Cs. de Desarrollo Forestal Sustentable	0	0	6	16	
	Sub total	25	31	50	129	158.0
Cs. Agrotecnológicas						
	Maestría en Cs. de la Productividad Frutícola	7	5	8	23	187.5
Ingeniería						
	Maestría en Valuación				43	
	Maestría en Vías Terrestres*	37	39	43		
	Maestría en Aguas Subterráneas*	4	9	12		
	Maestría en Ingeniería				51	
	Maestría en Estructuras	11	12	11	9	
	Maestría en Ingeniería en sistemas Computacionales	0	19	29	27	
	Sub total	52	79	95	130	36.84
Cs. Químicas						
	Maestría en Cs. y Tecnología de Alimentos	18	25	18	17	
	Maestría en Cs. en Biotecnología	6	0	8	13	
	Sub total	25	25	26	30	15.38
Contaduría y Administración						
	Especialidad en Fiscal	104	63	36	0	
	Maestría en Finanzas**	116	151	118	124	
	Maestría en Administración**	331	237	365	190	
	Maestría en Administración (abierto)				15	
	Maestría en Administración de Rec. Humanos**	263	274	296	118	
	Maestría en Mercadotecnia	110	119	103	61	
	Maestría en Sistemas de Información	36	57	97	56	
	Maestría en Impuestos**	0	159	145	132	
	Maestría en Administración Pública**	0	0	0	46	
	Doctorado en Administración	0	8	17	17	
	Sub total	960	1,068	1,177	759	-35.51
Contaduría y Administración Delicias						
	Maestría en Administración				22	
	Maestría en Finanzas				14	
	Maestría en Administración de Rec. Humanos				51	
	Maestría en Administración Pública				16	
	Maestría en Impuestos				31	
	Sub total				134	
Cs. Políticas y Sociales						
	Maestría en Administración***	203	379	299	449	
	Maestría en Administración (Nogales, Sonora)	83	0	0	0	
	Maestría en Administración (Agua Prieta, Sonora)	34	0	0	0	
	Sub total	320	379	299	449	50.17
Derecho						
	Especialidad en Derecho Penal	19	0	14	Generación Parral	
	Maestría en Derecho Financiero	32	31	25	29	
	Maestría en Derecho Penal	22	24	27	57	
	Maestría en Derecho Social	16	17	13	6	
	Maestría en Derecho Político y Admón. Pública				6	
	Maestría en Procuración y Admón de Justicia				17	
	Esp. Mtría. Profesional en Criminalística Ministerial			Generación por Convenio	96	
	Sub total	89	72	79	211	167.0
Filosofía y Letras						
	Maestría en Educación Superior	24	24	29	43	48.28

FACULTAD	PROGRAMA	2000	2001	2002	2003	% I/D
Medicina	Especialidad en Medicina Ocupacional	0	9	9	8	
	Especialidad en Radiología	2	1	0	1	
	Especialidad en Pediatría Médica	18	16	13	12	
	Especialidad en Ginecología y Obstetricia	21	17	21	21	
	Especialidad en Anestesiología	23	18	16	16	
	Especialidad en Cirugía General	18	18	18	21	
	Especialidad en Medicina Interna	13	15	16	18	
	Maestría en Ciencias Médicas	7	8	10	8	
	Sub total	102	102	103	105	1.94
Enfermería y Nutriología	Maestría en Cs. Salud en el Trabajo (abierta)	25	20	12	5	
	Maestría en Salud en el Trabajo (abierta)				8	
	Maestría en Enfermería				15	
	Sub total	25	20	12	28	133.33
Educación Física y Cs. del Deporte	Maestría en Cs. del Deporte	51	32	42	53	
	Maestría Prof. Psicomotricidad			2	0	
	Maestría Prof. en Atención a Poblac. Esp.			4	8	
	Maestría Prof. en Admón. en Educac. Física			8	19	
	Sub total	51	32	56	80	42.86
TOTAL		1,737	1,921	2,030	2,232	9.95

*Se fusionan quedando como Maestría en Ingeniería
 **el total de alumnos 2003 esta dividido en Chihuahua y Delicias
 *** Incluye los alumnos de las unidades de Nogales y Agua Prieta, Sonora

La matrícula total de Posgrado en 1999 estuvo integrada por 2,113 y para el 2000 fueron 1,737. El decremento en estos años fue de 367 estudiantes, lo que equivale a un decremento del 17.8% , sin embargo se muestra un repunte en los últimos 3 años teniendo un incremento del 10.59% del 2000 al 2001, del 5.6% en el 2002 respecto al 2001 y finalmente del 2002 al 2003 del 9.95%.

MATRÍCULA TOTAL POR PROGRAMA Y SEXO

FACULTAD	PROGRAMA	2003		
		H	M	TOTAL
Zootecnia	Especialidad en Producción Animal	0	1	1
	Maestría en Ciencias	56	15	71
	Maestría Prof. en Estadística Aplicada	16	4	20
	Doctorado en Filosofía	18	1	19
	Sub- Total:	90	21	111
Cs. Agrícolas y Forestales	Maestría en Cs. de Horticultura	27	8	35
	Maestría en Horticultura	7	7	14
	Maestría en Cs. en Agronegocios	24	18	42
	Maestría en Agronegocios	10	12	22
	Maestría en Cs. de Desarrollo Forestal Sustentable	15	1	16
	Sub total	83	46	129
Cs. Agrotecnológicas	Maestría en Cs. de la Productividad Frutícola	20	3	23
Ingeniería	Maestría en Valuación	35	8	43
	Maestría en Ingeniería	43	8	51
	Maestría en Estructuras	7	2	9
	Maestría en Ingeniería en sistemas Computacionales	19	8	27
	Sub total	104	26	130
Cs. Químicas	Maestría en Cs. y Tecnología de Alimentos	6	11	17
	Maestría en Cs. en Biotecnología	4	9	13
	Sub total	10	20	30
Contaduría y Administración	Maestría en Finanzas	72	52	124
	Maestría en Administración	117	73	190
	Maestría en Administración (abierta)	9	6	15
	Maestría en Admón. de Rec. Humanos	41	77	118
	Maestría en Mercadotecnia	30	31	61
	Maestría en Sistemas de Información	41	15	56
	Maestría en Impuestos	62	70	132
	Maestría en Administración Pública	24	22	46
	Doctorado en Administración	15	2	17
	Sub total	411	348	759
Contaduría y Administración Delicias	Maestría en Finanzas	9	5	14
	Maestría en Administración	13	9	22
	Maestría en Administración de Rec. Humanos	17	34	51
	Maestría en Impuestos	19	12	31
	Maestría en Administración Pública	12	4	16
	Sub total	70	64	134
Cs. Políticas y Sociales	Maestría en Administración	278	171	449
Derecho	Maestría en Derecho Financiero	17	12	29
	Maestría en Derecho Penal	33	24	57
	Maestría en Derecho Social	4	2	6
	Maestría en Derecho Político y Admón. Pública	5	1	6
	Maestría en Procuración y Admón. de Justicia	11	6	17
	Esp. Mtria. Prof. en Criminalística Ministerial	52	44	96
	Sub total	122	89	211
Filosofía y Letras	Maestría en Educación Superior	21	22	43
Medicina	Especialidad en Medicina Ocupacional	2	6	8
	Especialidad en Radiología	1	0	1
	Especialidad en Pediatría Médica	5	7	12
	Especialidad en Ginecología y Obstetricia	14	7	21

FACULTAD	PROGRAMA	2003		
		H	M	TOTAL
	Especialidad en Anestesiología	6	10	16
	Especialidad en Cirugía General	20	1	21
	Especialidad en Medicina Interna	12	6	18
	Maestría en Ciencias Médicas	3	5	8
	Sub total	63	42	105
Enfermería y Nutriología				
	Maestría en Cs. Salud en el Trabajo (abierta)	1	4	5
	Maestría en Salud en el Trabajo (abierta)	1	7	8
	Maestría en Enfermería (abierta)	2	13	15
	Sub total	4	24	28
Educación Física y Cs. del Deporte				
	Maestría en Cs. del Deporte	29	24	53
	Maestría Prof. en Atención a Poblac. Esp.	4	4	8
	Maestría Prof. en Admón. en Educac. Física	14	5	19
	Sub total	47	33	80
TOTAL		1,323	909	2,232

**MATRÍCULA TOTAL 2003
POR PROGRAMA Y EDAD**

FACULTAD	PROGRAMA	EDAD					TOTAL
		-24	25-29	30-34	35-39	40 +	
Zootecnia							
	Especialidad en Producción Animal					1	1
	Maestría en Ciencias en Producción Animal	26	28	9		8	71
	Maestría Prof. en Estadística Aplicada	1	3	5	3	8	20
	Doctorado en Filosofía	1	3	2	3	10	19
	Sub total	28	34	16	6	27	111
Cs. Agrícolas y Forestales							
	Maestría en Cs. de Horticultura	13	8	5	9		35
	Maestría en Horticultura	5	5	4			14
	Maestría en Cs. en Agronegocios	10	18	12	1	1	42
	Maestría en Agronegocios	3	6	7	4	2	22
	Maestría en Cs. de Desarrollo Forestal Sustentable	03	3	5	4	4	16
	Sub total	31	40	33	18	7	129
Cs. Agrotecnológicas							
	Maestría en Cs. de la Productividad Frutícola	1	8	3	3	8	23
Ingeniería							
	Maestría en Valuación		7	2	6	28	43
	Maestría en Ingeniería	18	20	5	3	5	51
	Maestría en Estructuras	2	5		2		9
	Maestría en Ingeniería en sistemas Computacionales	4	15	6	2		27
	Sub total	24	47	13	13	33	130
Cs. Químicas							
	Maestría en Cs. y Tecnología de Alimentos	9	6	2			17
	Maestría en Cs. en Biotecnología	7	3	1		2	13
	Sub total	16	9	3		2	30
Contaduría y Administración							
	Maestría en Finanzas	19	38	28	27	12	124
	Maestría en Administración	87	43	35	15	10	190
	Maestría en Administración (abierta)	4	2	6	2	1	15
	Maestría en Administración de Rec. Humanos	12	42	14	18	32	118
	Maestría en Mercadotecnia	7	25	8	9	12	61
	Maestría en Sistemas de Información	7	19	11	8	11	56
	Maestría en Impuestos	10	27	23	18	54	132
	Maestría en Administración Pública	5	12	7	4	18	46
	Doctorado en Administración	0	1	2	7	7	17
	Sub total	151	209	134	108	157	759
Contaduría y Administración Delicias							

FACULTAD	PROGRAMA	EDAD					TOTAL
		-24	25-29	30-34	35-39	40 +	
	Maestría en Administración	4	2	5	4	7	22
	Maestría en Finanzas	2	5	0	3	4	14
	Maestría en Administración de Rec. Humanos	10	8	12	12	9	51
	Maestría en Administración Pública	0	3	7	5	1	16
	Maestría en Impuestos	6	8	6	9	2	31
	Sub total	22	26	30	33	23	134
Cs. Políticas y Sociales							
	Maestría en Administración	80	185	95	50	39	449
Derecho							
	Maestría en Derecho Financiero	2	8	8	3	8	29
	Maestría en Derecho Penal	3	25	11	5	13	57
	Maestría en Derecho Social	1	3	0	1	1	6
	Maestría en Derecho Político y Admón. Pública	2	2	2	0	0	6
	Maestría en Procuración y Admón de Justicia	5	4	1	0	7	17
	Esp. Mtria. Prof. en Criminalística Ministerial	3	26	28	22	17	96
	Sub total	16	68	50	31	46	211
Filosofía y Letras							
	Maestría en Educación Superior	1	9	14	15	4	43
Medicina							
	Especialidad en Medicina Ocupacional	0	3	3	1	1	8
	Especialidad en Radiología	0	1	0	0	0	1
	Especialidad en Pediatría Médica	0	8	4	0	0	12
	Especialidad en Ginecología y Obstetricia	0	19	2	0	0	21
	Especialidad en Anestesiología	0	11	5	0	0	16
	Especialidad en Cirugía General	1	16	3	1	0	21
	Especialidad en Medicina Interna	0	15	3	0	0	18
	Maestría en Ciencias Médicas	0	0	1	1	6	8
	Sub total	1	73	21	3	7	105
Enfermería y Nutriología							
	Maestría en Cs. Salud en el Trabajo (abierta)	1	3	0	1	0	5
	Maestría en Salud en el Trabajo (abierta)	1	1	3	2	1	8
	Maestría en Enfermería (abierta)	2	1	1	3	8	15
	Sub total	4	5	4	6	9	28
Educación Física y Cs. del Deporte							
	Maestría en Cs. del Deporte	25	21	3	1	3	53
	Maestría Prof. en Atención a Poblac. Esp.	0	4	2	0	2	8
	Maestría Prof. en Admón. en Educac. Física	2	9	1	3	4	19
	Sub total	27	34	6	4	9	80
TOTAL		402	747	422	290	371	2,232

EDAD DE LOS ESTUDIANTES DE POSGRADO.

2003

De acuerdo a la edad de los 2,232 estudiantes inscritos al Posgrado en la UACH., se encuentra que 402 tienen 24 o menos años, es decir el 18%. En tanto que entre 25 y 29 años de edad se matricularon 747, equivalentes al 33.5%. Mientras que de 30 a 34 años se inscribieron 422 alumnos, o sea el 18.9%.

Quienes tienen una edad que fluctúa entre los 35 y 39 años fueron 290, correspondiente al 13%. Por último de 40 o más años se inscribieron 371 personas, o sea el 16.6%.

De los 703 estudiantes de Posgrado de nuevo ingreso, agrupados en rangos de 5 años de edad, encontramos que 156 alumnos tienen 24 años o menos, es decir el 22.2%. Mientras que entre 25 y 29 años ingresaron 207, lo que representa el 29.5% para constituir el mayor porcentaje de todos los rangos, ya que en el rango de 30 a 34 años, se inscribieron 129 alumnos que representa el 18.3%, de 35 a 39 años 94 personas o sea el 13.4% y por último de 40 años o más se inscribieron 117 personas equivalentes al 16.6%.

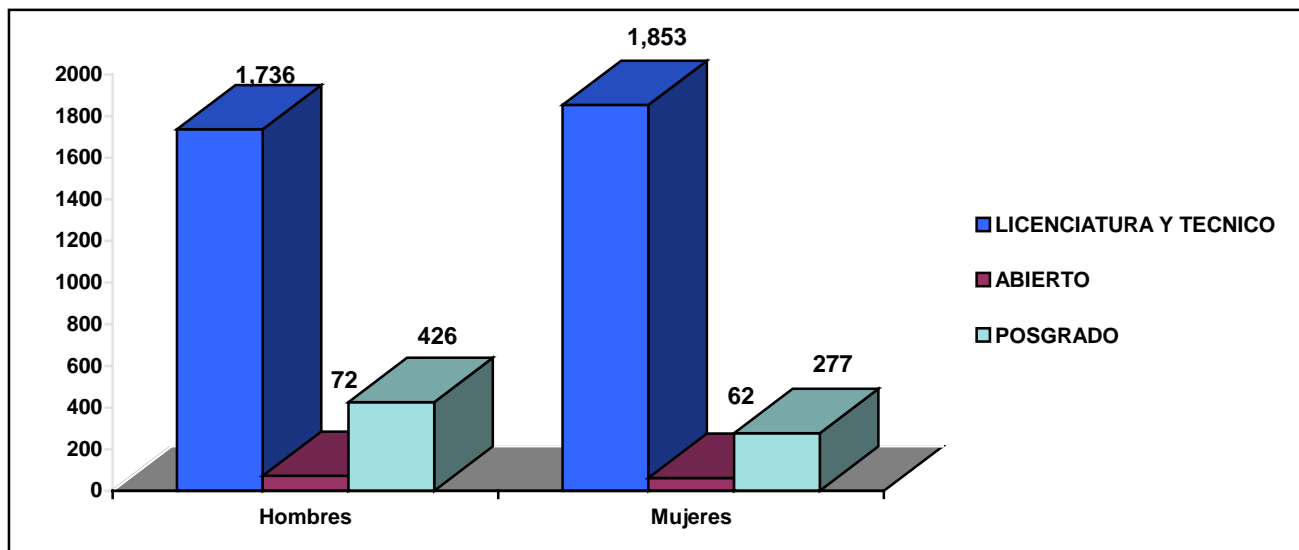
EGRESADOS Y GRADUADOS POR PROGRAMA Y SEXO
DE SEPTIEMBRE 2002 A JUNIO 2003

FACULTAD/CARRERA	EGRESADOS			GRADUADOS		
	H	M	T	H	M	T
Zootecnia						
Especialidad en Producción Animal	0	0	0	0	0	0
Maestría en Ciencias en Producción Animal	15	6	21	12	3	15
Maestría Profesional en Estadística Aplicada	3	1	4	0	0	0
Doctorado en Producción Animal	0	0	0	0	0	0
Sub total	18	7	25	12	3	15
Cs. Agrícolas y Forestales						
Maestría en Cs. de Horticultura						
Maestría en Horticultura						
Maestría en Cs. en Agronegocios						
Maestría en Agronegocios						
Maestría en Cs. de Desarrollo Forestal Sustentable						
Sub total						
Ciencias Agrotecnológicas						
Maestría en Cs. de la Productividad Frutícola	0	0	0	0	0	0
Ingeniería						
Maestría en Vías Terrestres	17	1	18	12	0	12
Maestría en Estructuras	1	0	1	0	0	0
Maestría en Hidrología Subterránea	1	2	3	0	0	0
Maestría en Sistemas Computacionales	4	0	4	1	0	1
Sub total	23	3	26	13	0	13
Ciencias Químicas						
Maestría en Cs. y Tecnología de Alimentos	1	2	3	0	2	2
Maestría en Biotecnología	1	0	1	1	0	1
Sub total	2	2	4	1	2	3
Contaduría y Administración						
Maestría en Administración	44	20	64	13	12	25
Maestría en Recursos Humanos	26	36	62	18	28	46
Maestría en Mercadotecnia	7	9	16	3	4	7
Maestría en Finanzas	16	6	22	3	0	3
Maestría en Impuestos	30	21	51	10	10	20
Maestría en Sistemas de Información	16	2	18	5	0	5
Especialidad en Fiscal	0	0	0	0	1	1
Sub total	139	94	233	52	55	107
Contaduría y Administración Delicias						
Maestría en Administración						
Maestría en Recursos Humanos						
Maestría en Mercadotecnia						
Maestría en Finanzas						
Maestría en Impuestos						
Maestría en Sistemas de Información						
Sub total						
Ciencias Políticas y Sociales						
Maestría en Administración						
Sub total						
Derecho						
Especialidad en Derecho Penal						
Maestría en Derecho Penal	3	1	4	0	0	0
Maestría en Derecho Financiero	3	3	6	1	0	1
Maestría en Derecho Social	4	1	5	2	0	2
Sub total	10	5	15	3	0	3
Filosofía y Letras						
Maestría en Educación Superior	8	6	14	2	1	3
Medicina						
Especialidad en Pediatría Médica	1	1	2	0	2	2
Especialidad en Ginecología y Obstetricia	2	2	4	0	1	1
Especialidad en Anestesiología	1	4	5	1	2	3
Especialidad en Cirugía General	3	1	4	2	0	2

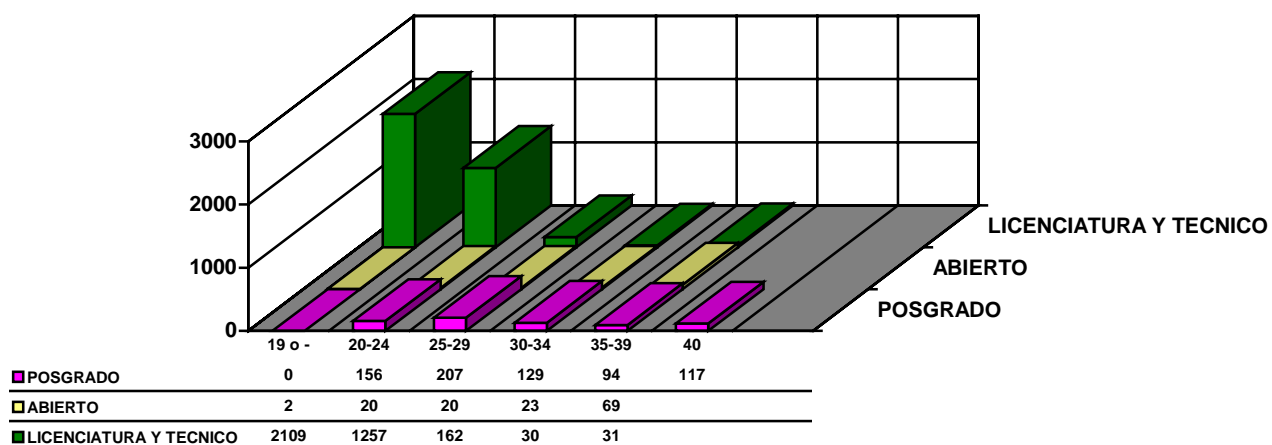
FACULTAD/CARRERA	EGRESADOS			GRADUADOS		
	H	M	T	H	M	T
Especialidad en Medicina Interna	2	0	2	1	0	1
Especialidad en Radiología e Imagen	0	0	0	0	0	0
Especialidad en Medicina Ocupacional	0	0	0	0	0	0
Especialidad en Traumatología y Ortopedia	0	0	0	0	0	0
Maestría en Ciencias Médicas	0	0	0	0	1	1
Sub total	9	8	17	4	6	10
Enfermería y Nutriología						
Maestría en Salud en el Trabajo	1	4	5	0	1	1
Educ. Física y Cs. del Deporte						
Maestría en Cs. del Deporte opción Psicología				NO REPORTADO		
opción Administración						
opción Biología						
Sub total						
TOTAL	210	129	339	87	68	155

En el 2003 hubo 339 egresados y 155 graduados (Según reporte de las Dependencias Académicas). En cuanto a los egresados el 61.95% son hombres y el resto mujeres 38.05%, por su parte los graduados que son 155, de ellos el 56.13% son hombres y el 43.87% mujeres.

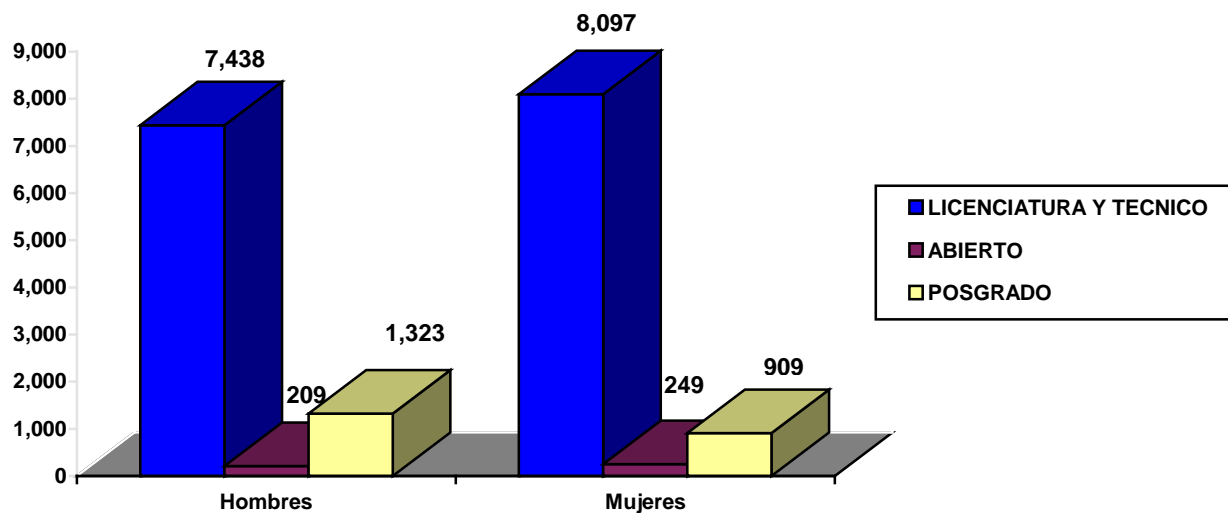
PRIMER INGRESO POR SEXO



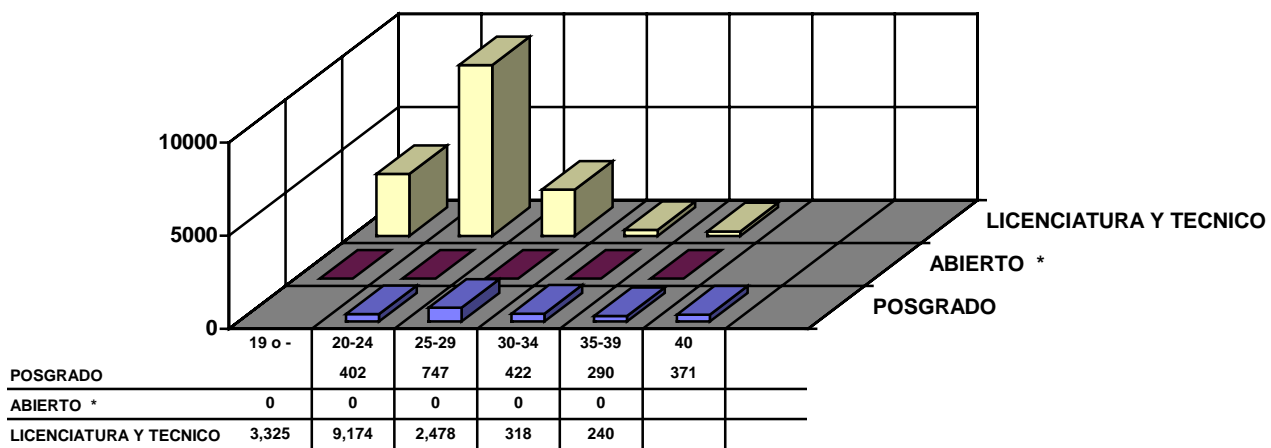
PRIMER INGRESO POR EDADES



MATRÍCULA TOTAL POR SEXO

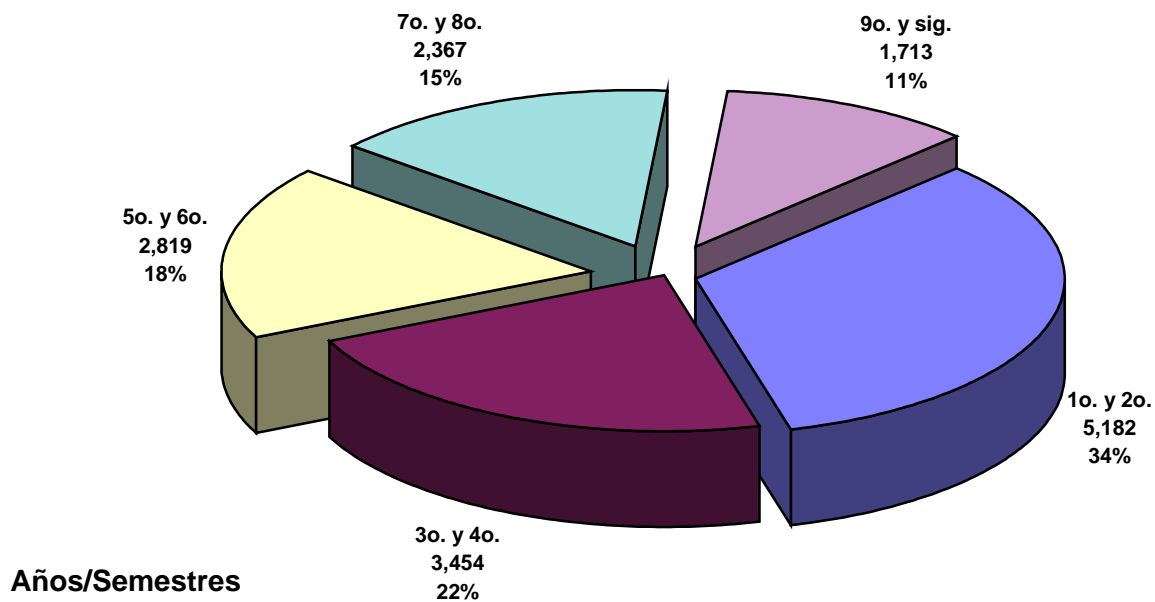


MATRÍCULA TOTAL POR EDADES



* No se registra este desglose

**MATRÍCULA TOTAL POR GRADO DE AVANCE
LICENCIATURA Y NIVEL TÉCNICO
2003**



MATRÍCULA TOTAL 15,535 ALUMNOS